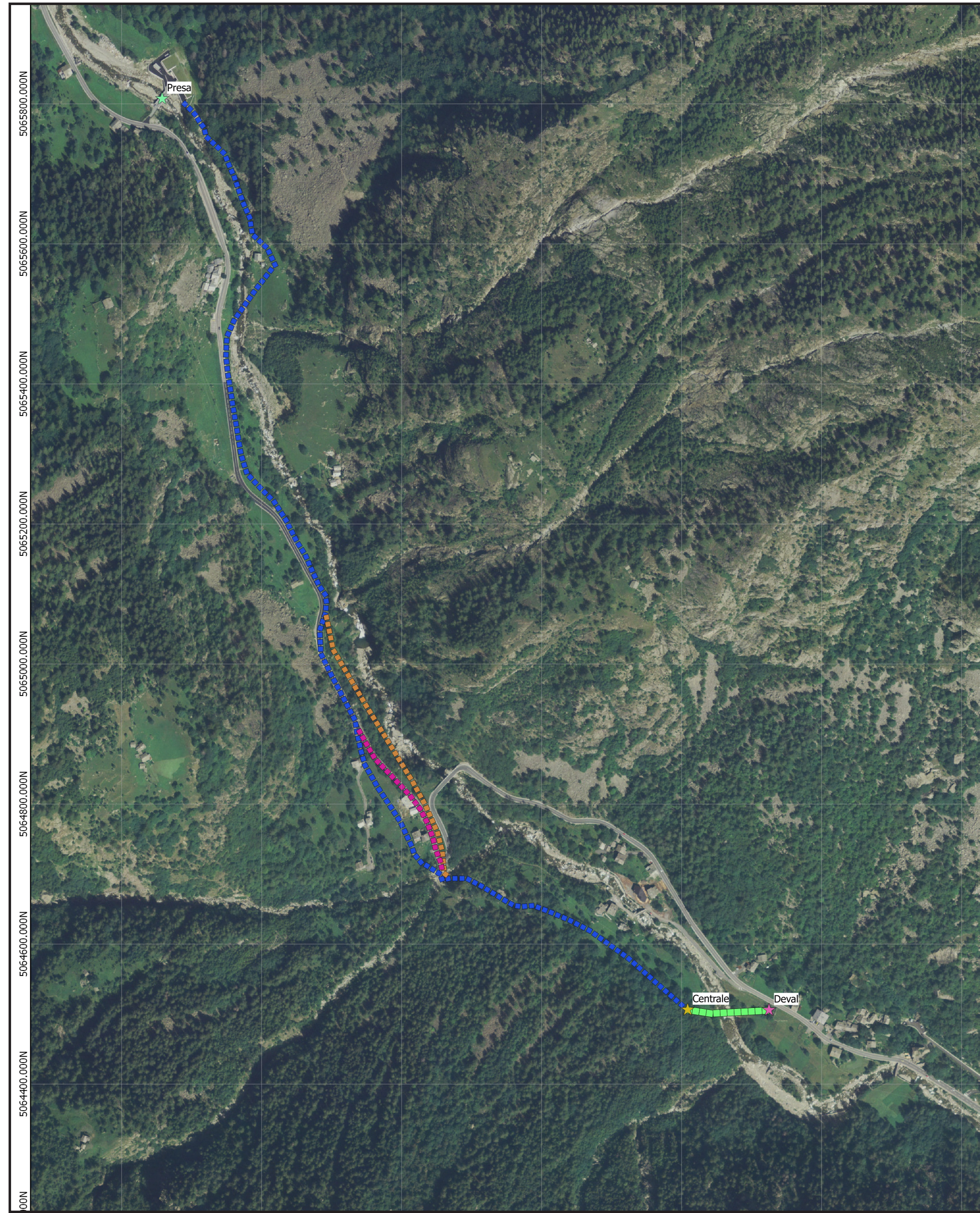


**PLANIMETRIA DI PROGETTO SU ORTOFOTO**

SCALA 1:5000

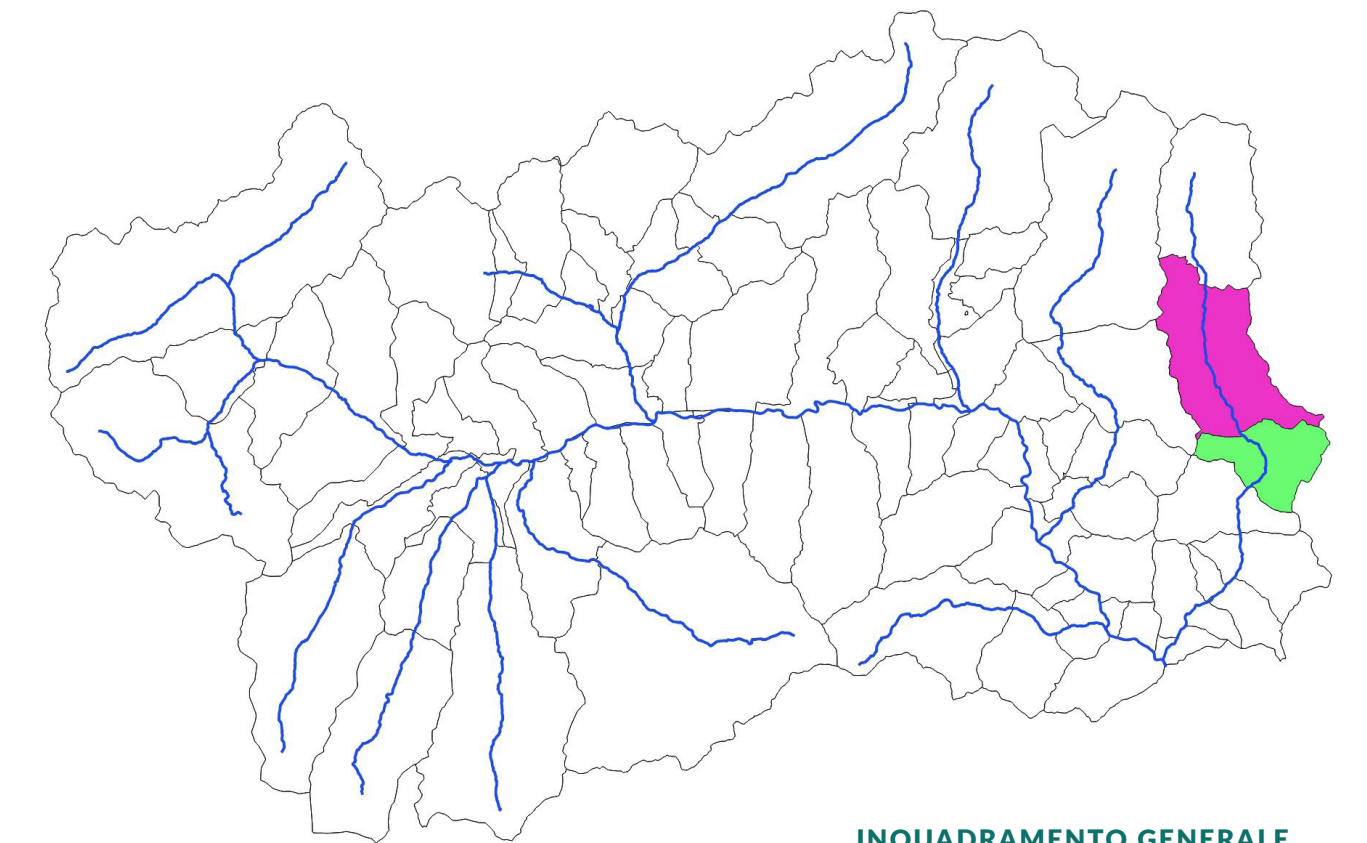
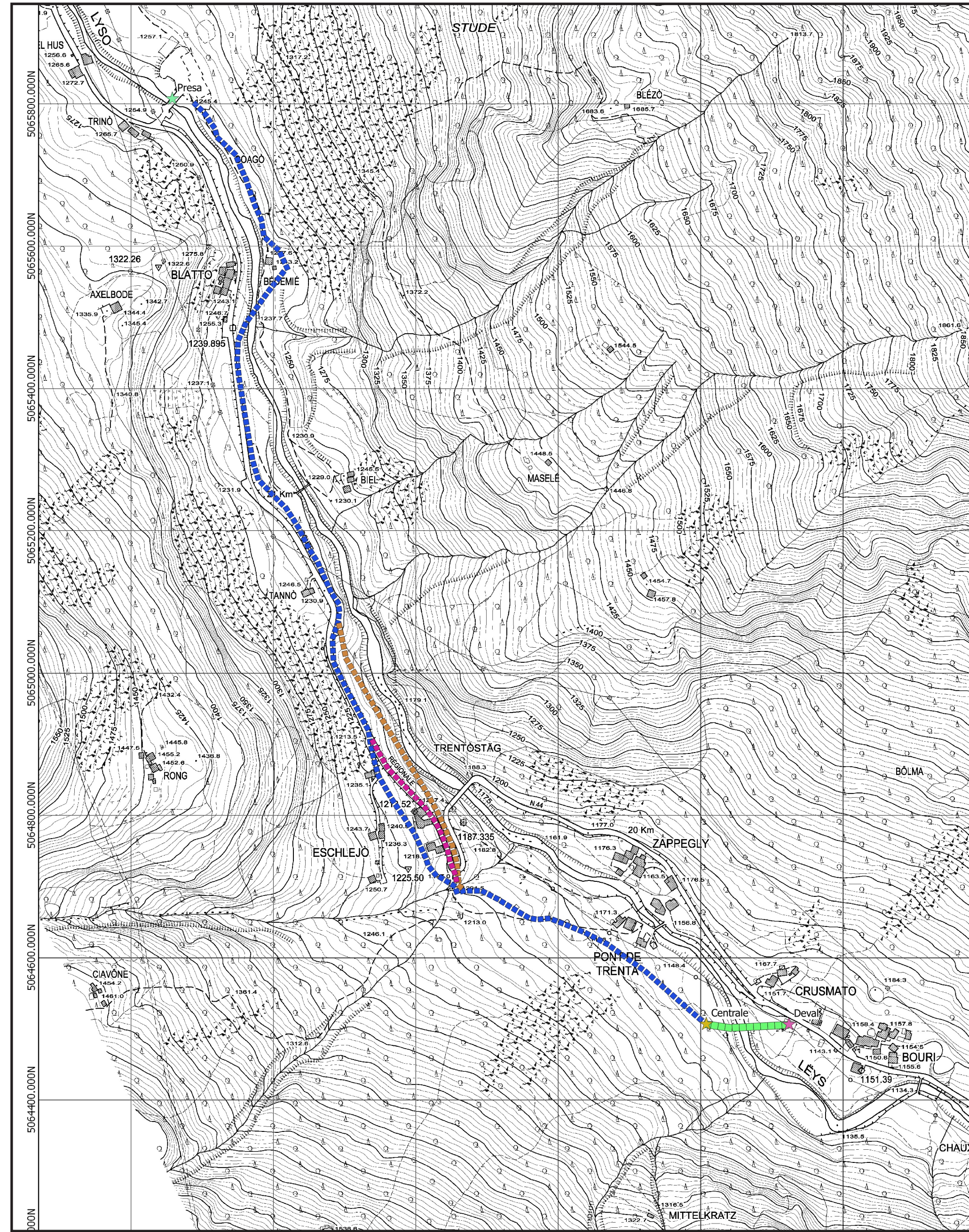


**DATI TECNICI CONDOTTA FORZATA**

- linea blu - tracciato condotta ipotesi A
- linea magenta - tracciato condotta ipotesi B
- linea arancione - tracciato condotta ipotesi C

**PLANIMETRIA DI PROGETTO SU CTR**

SCALA 1:5000



**INQUADRAMENTO GENERALE  
COMUNI DI GRESSONEY SAINT JEAN E GABY**

	<b>Regione Autonoma Valle d'Aosta</b>					
	<b>Comuni di Gressoney Saint - Jean / Gaby</b>					
Committenza <b>Bieler Mauro - Alliod Mattia Blu Energie Srl</b>						
Titolo progetto <p align="center"><b>IMPIANTO IDROELETTRICO SUL TORRENTE LYS</b></p>						
	Procedimento	<b>V.I.A.</b>				
	Elaborato	<b>T15</b>				
	Scala	<b>1:5000</b>				
	Data	<b>Feb-2019</b>				
Titolo elaborato <p align="center"><b>Corografia</b></p>						
Per la committenza 		Timbri e firme 				
Corso Padre Lorenzo 29 11100 Aosta (AO) PIVA 01229540073 TEL. 01165 899896 info@evidro.it		Documento firmato digitalmente da:  <p align="center"><b>Dott. ing. Alessandro Mosso</b>          Ordine degli ingegneri della Valle d'Aosta          Posizione n. 663          Cod. Fiscale MSSLSN83E26A326A</p>				
Progettazione 						
Loc. Grande Charrière 72 11020 Saint Christophe (AO) PIVA 01133050077 TEL. 01165 549482 alessandro.mosso@gmail.com						
Redatto	<b>Ing. Alessandro Mosso</b>					
Verificato	<b>Ing. Alessandro Mosso</b>					
Codice commessa	Tipologia lavoro	Settore	Tipologia elaborato	Tipologia documento	Id elaborato	Versione
<b>1702V</b>	V	H	CG	T	15	01
Versione	Data		Descrizione revisione e riferimento documenti sostituiti			
1	02/2019		Emissione			
2						
3						
Diritti riservati ex art. 2578 C.C. - Riproduzione e consegna a terzi solo su specifica autorizzazione						