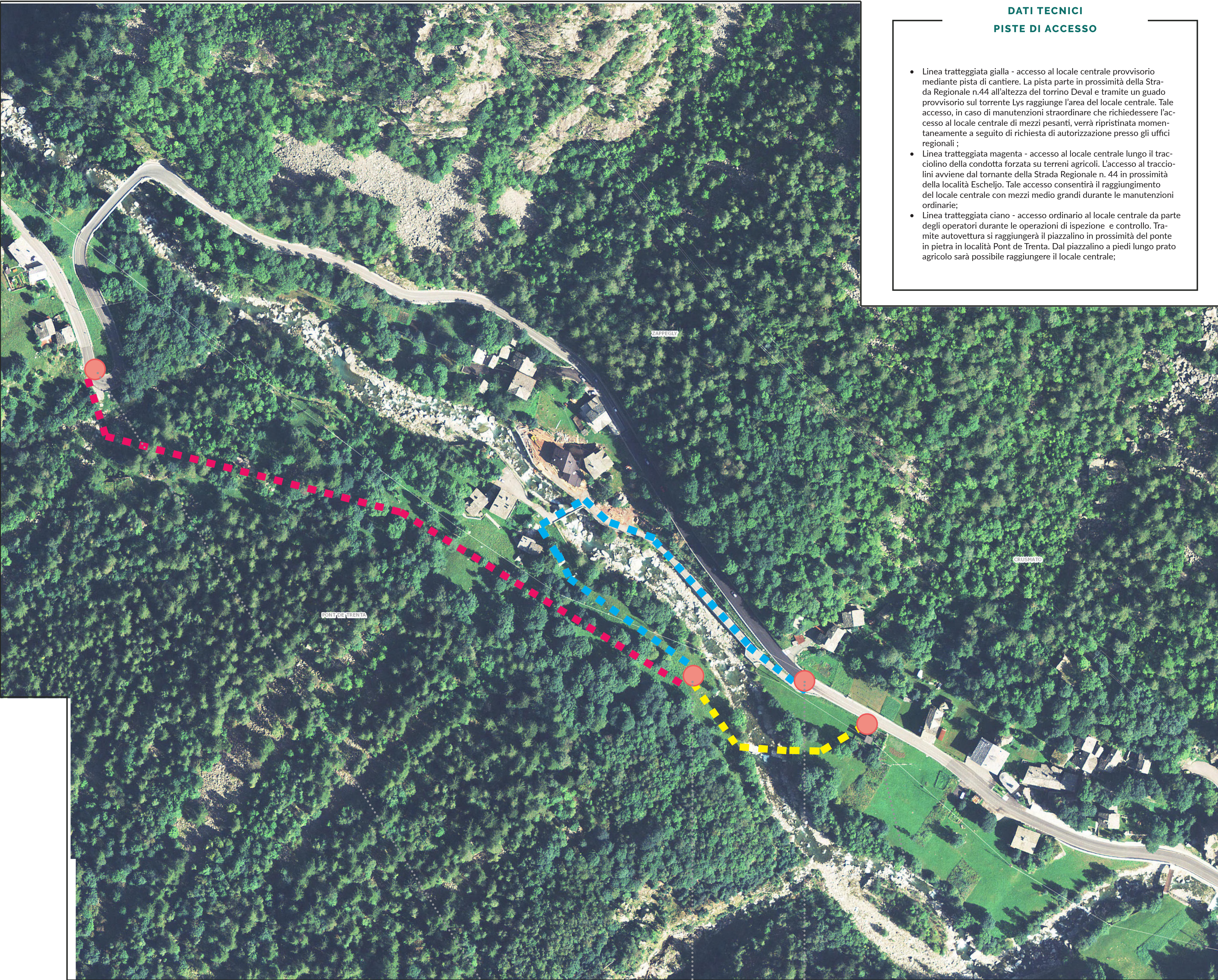


QR code con posizione ingresso pista tracciato magenta.  
Scansionare per visualizzarla.

QR code con posizione ingresso pista tracciato ciano.  
Scansionare per visualizzarla.

QR code con posizione ingresso pista tracciato giallo.  
Scansionare per visualizzarla.



**DATI TECNICI  
PISTE DI ACCESSO**

- Linea tratteggiata gialla - accesso al locale centrale provvisorio mediante pista di cantiere. La pista parte in prossimità della Strada Regionale n.44 all'altezza del torrino Deval e tramite un guado provvisorio sul torrente Lys raggiunge l'area del locale centrale. Tale accesso, in caso di manutenzioni straordinarie che richiedessero l'accesso al locale centrale di mezzi pesanti, verrà ripristinata momentaneamente a seguito di richiesta di autorizzazione presso gli uffici regionali ;
- Linea tratteggiata magenta - accesso al locale centrale lungo il tracciolino della condotta forzata su terreni agricoli. L'accesso al tracciolino avviene dal tornante della Strada Regionale n. 44 in prossimità della località Eschejlo. Tale accesso consentirà il raggiungimento del locale centrale con mezzi medio grandi durante le manutenzioni ordinarie;
- Linea tratteggiata ciano - accesso ordinario al locale centrale da parte degli operatori durante le operazioni di ispezione e controllo. Tramite autovettura si raggiungerà il piazzalino in prossimità del ponte in pietra in località Pont de Trenta. Dal piazzalino a piedi lungo prato agricolo sarà possibile raggiungere il locale centrale;



TRACCIATO GIALLO - INGRESSO PISTA DI CANTIERE SULLA SINISTRA IN PROSSIMITÀ DEL TORRINO DEVAL



TRACCIATO CIANO - INGRESSO ORDINARIO PER ATTIVITÀ DI VERIFICA E ISPEZIONE



TRACCIATO MAGENTA - ACCESSO LUNGO IL TRACCIOLINO DELLA CONDOTTA FORZATA

	<b>Regione Autonoma Valle d'Aosta</b>	
	<b>Comuni di Gressoney Saint - Jean / Gaby</b> <small>Committenza</small> <b>Bieler Mauro - Alliod Mattia Blu Energie Srl</b>	

Titolo progetto  
**IMPIANTO IDROELETTRICO SUL TORRENTE LYS**

	Procedimento	V.I.A.
	Elaborato	T25
	Scala	1:-
	Data	Feb-2019

Titolo elaborato  
**Locale centrale - accessi**

Per la committenza  Corso Padre Lorenzo 29 11100 Aosta (AO) P.IVA 01229540073 TEL. 0165 89988 info@evidro.it	Timbri e firme  Documento firmato digitalmente da:  <b>Dott. ing. Alessandro Mosso</b> Ordine degli ingegneri della Valle d'Aosta Posizione n. 663 Cod. Fiscale MSSLSN83E26A326A
Progettazione  Loc. Grande Charrière 72 11020 Saint Christophe (AO) P.IVA 01133060077 TEL. 0165 548482 alessandro.mosso@gmail.com	
Redatto <b>Ing. Christophe Chatillard</b>	
Verificato <b>Ing. Alessandro Mosso</b>	

Codice commessa	Tipologia lavoro	Settore	Tipologia elaborato	Tipologia documento	Id elaborato	Versione
1702V	V	H	PL	T	25	01
Versione	Data	Descrizione revisione e riferimento documenti sostituiti				
1	02/2019	Emissione				
2						
3						

Diritti riservati ex art. 2578 C.C. - Riproduzione e consegna a terzi solo su specifica autorizzazione

NORD

Strada Regionale n.44

ACCESSO MAGENTA      LOCALE CENTRALE      ACCESSO CIANO      ACCESSO GIALLO

**PLANIMETRIA ACCESSI  
LOCALE CENTRALE**