

**PLANIMETRIA DI PROGETTO
TRATTO 2 - a**
Scala 1:200

**PLANIMETRIA DI PROGETTO
TRATTO 2 - b**
Scala 1:200

SEZIONE DI SCAVO TIPO - condotta DN 225
Scala 1:20

COMUNE DI CHAMPDEPRAZ
Loc. Casalega 164, CHAMPDEPRAZ (AO)

REGIONE VALLE D'AOSTA
Comuni di Champdepraz - Issogne - Verres - Arnad (AO)

Lavori di potenziamento della rete idrica di Champdepraz al fine del suo collegamento con l'acquedotto comunale di Arnad, con attraversamento del comune di Issogne

Progetto esecutivo

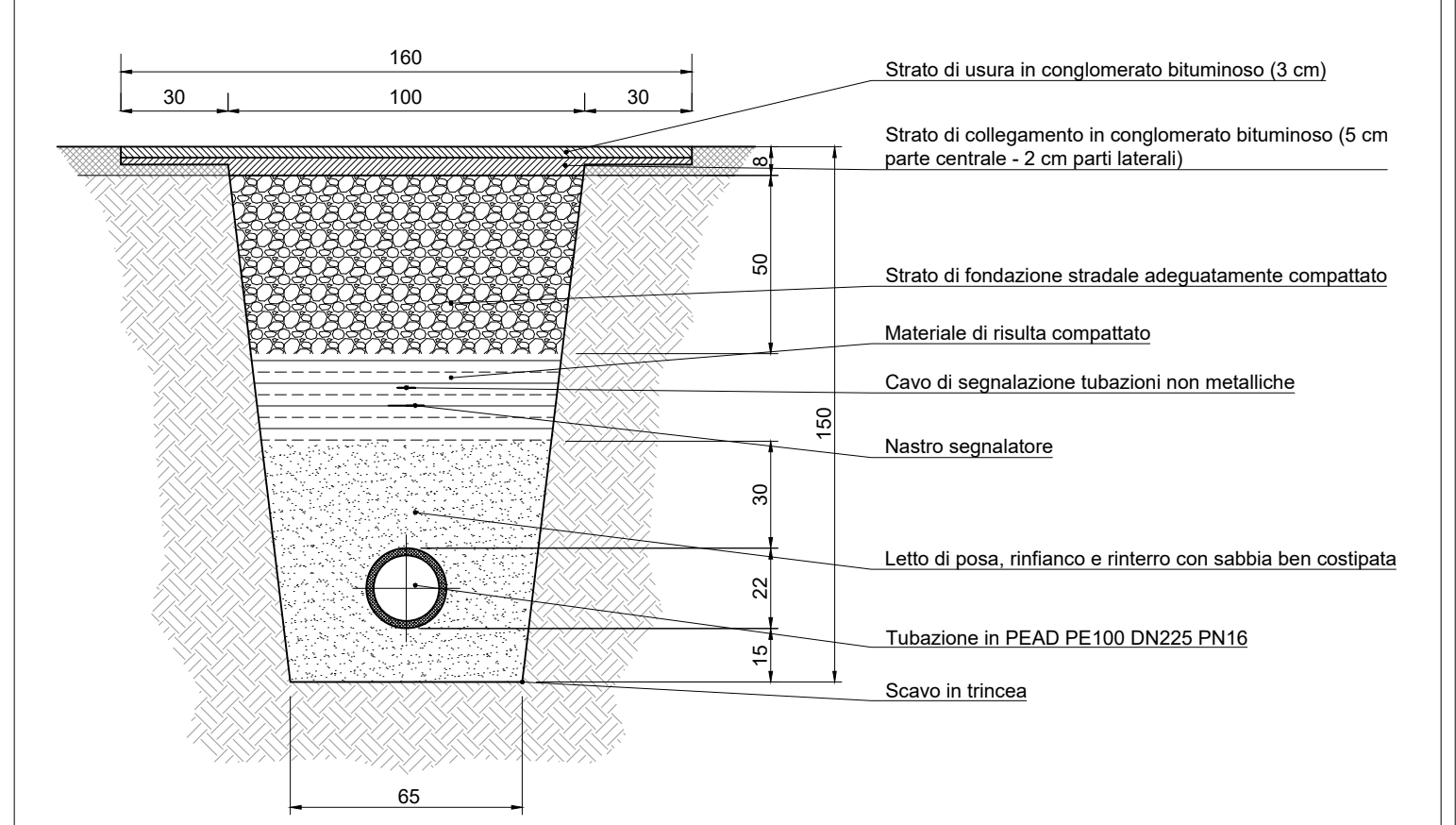
Planimetria di progetto e sezioni tipo - Interventi Parte Bassa
Tratto 2
scala 1:200

anno	servizio	codice lavoro	numero elaborato	revisione	tipo documento
2018	ESE	ACQ	CA	05	d 01 DWG

Rev. n.	data	oggetto revisione	redatto	controllato	approvato
01	27/01/2018	Emissione	T. Rosset	-	T. Rosset

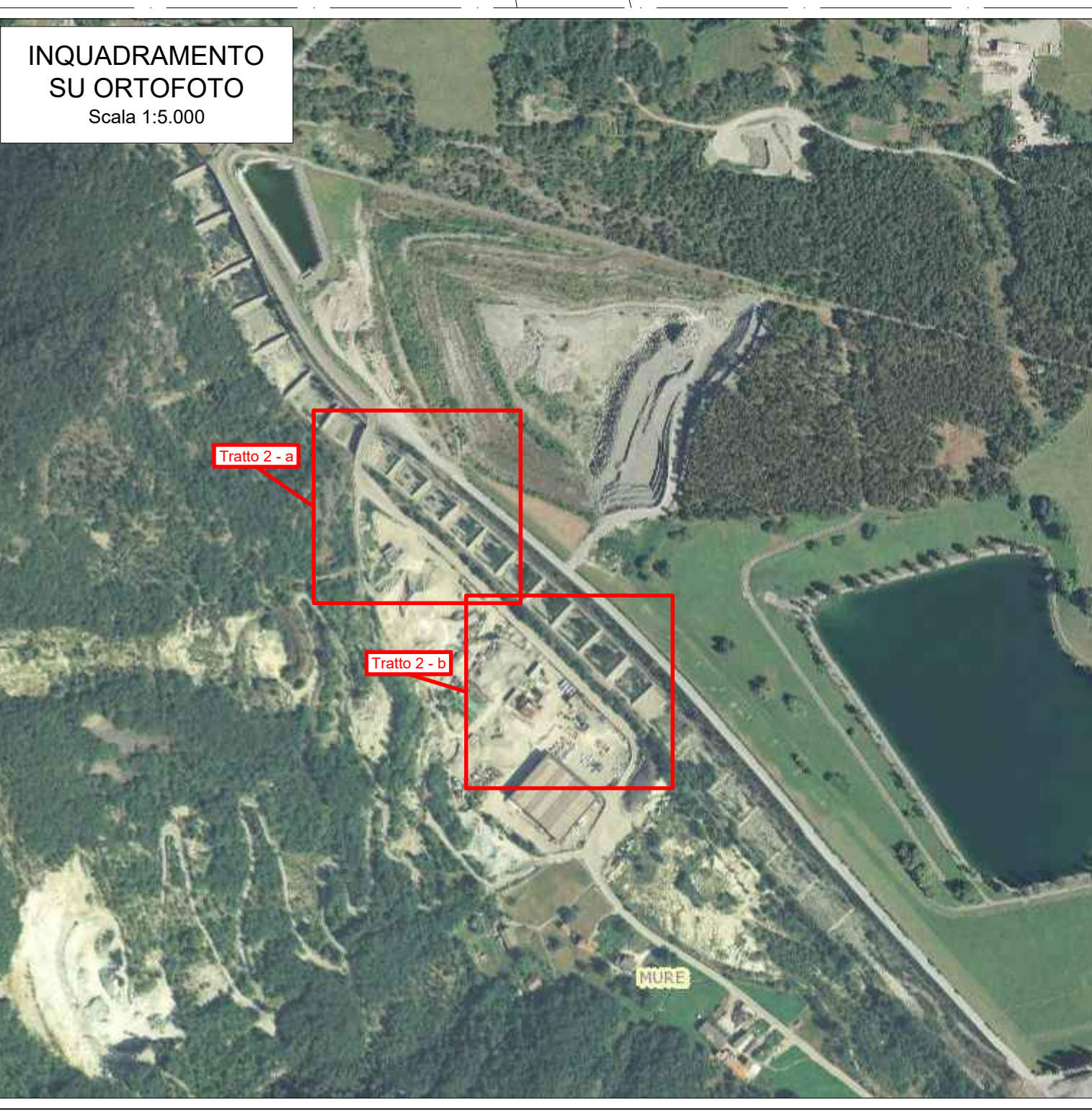
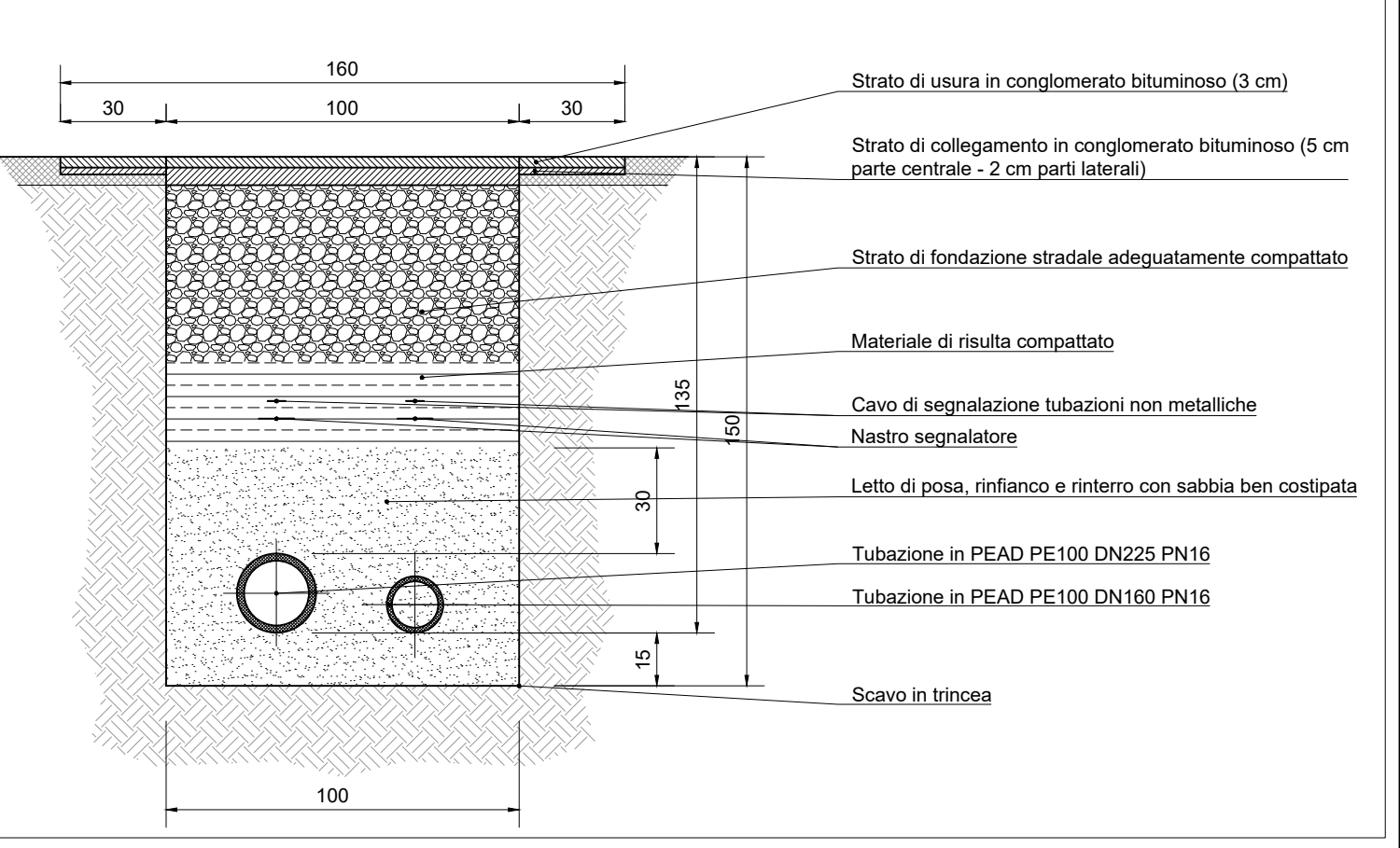
STUDIO D'INGEGNERIA
dott. ing. Thierry Rosset

Via. Champdepraz, 164 - 11010 Champdepraz (AO)
Tel. +39 011 910001718
E-mail: throsset@studior.com



- LEGENDA:**
- Condotta PEAD PE100 DN 225 PN16
 - Condotta PEAD PE100 DN160 PN16
 - Condotta Acciaio rivestito DN 200 per attraversamento torrenti
 - Ripristino pavimentazione stradale
 - Pozzetti rete acquedotto in progetto
- NOTA:**
Prima delle operazioni di scavo verificare sul posto le interferenze con altre reti di servizi (DEVAL, ITALGAS, SNAM, TELECOM...)

SEZIONE DI SCAVO TIPO - condotte DN225 e DN160
Scala 1:20



ELENCO LAVORAZIONI

Codice tariffa	Descrizione
S44.A45.000	Taglio della pavimentazione stradale in conglomerato bituminoso.
S44.A10.000	Costruzione della pavimentazione stradale in conglomerato bituminoso (parte centrale L=1 m h=25 cm, parti laterali L=0,3+0,3 m h=5 cm)
S04.A00.010	Scavo in trincea eseguito con mezzi meccanici, larghezza alla base 65/100 cm, altezza massima 150 cm.
S42.G11.029	Fornitura e posa in opera di tubazione in PEAD PE100 DN225 PN16 su letto di posa di 15 cm di sabbia e successivo rifianco e ricoprimento di 30 cm di sabbia fine.
S42.G11.028	Fornitura e posa in opera di tubazione in PEAD PE100 DN160 PN16 su letto di posa di 15 cm di sabbia e successivo rifianco e ricoprimento di 30 cm di sabbia fine.
S42.J10.000	Fornitura e posa in opera di nastro di avvertimento.
S04.R10.010	Formazione di strato di fondazione stradale di altezza 50 cm con materiale idoneo adeguatamente compatto.
S44.E30.000	Conglomerato bituminoso di tipo semistrucco per strato di collegamento (pavé), parte centrale L=1 m h=5 cm, parti laterali L=0,3+0,3 m h=2 cm.
S44.E50.000	Conglomerato bituminoso di tipo chiuso per strato di usura (deppelo), L=1,6 m h=3 cm.
S42.E30.030	Fornitura e posa di stazioni rivestite per acquedotti per basse temperature costituiti da tubazione in acciaio saldato DN 200, tubo in PEAD T2, isolamento monoblocco con schiuma rigida, e quanto altro occorrente per dare l'opera completa e regola d'arte.
S42.M15.050	Fornitura di giunti di transizione PE/ACC per il collegamento tra la tubazione in PEAD ed i pezzi speciali in acciaio da collocarsi all'interno di camere di manovra e pozzetti - da tipo PEAD DN225 e tubo acciaio DN200.
CIV.NP.004	Staffature ed ancoraggi per migliori orienti di posa delle tubazioni sui fondi.
S43.A11.150	Fornitura e posa di pozzetti prefabbricati di dimensioni interne 150 x 150 cm idonei al contenimento di apparecchiature idrauliche, compresa eventuale prolunga, lo scavo, la preparazione del fondo in cui, il raccordo delle tubazioni ed ogni onere per dare l'opera finita.
S43.V20.005	Fornitura e posa in opera di isolate prefabbricate in c.a. dello spessore di 20 cm, compreso il chiusura in ghisa idraulica classe EN10 di diametro 600 mm incrementato ad ogni onere per dare l'opera finita a perfetta regola d'arte.
CIV.NP.005	Camera di manovra per il contenimento di apparecchiature idrauliche realizzate in opera con sovrastante sovrasta canalile e chiusura in ghisa idraulica classe EN10 di diametro 600 mm, compreso ogni onere per dare l'opera finita a regola d'arte.
CIV.NP.002	Oneri di conferimento a discarica per smaltimento di materiale da scavi/rimozioni, compreso maggior onere per trasporto oltre 15 km.
	Valvole e pezzi speciali da installare in pozzetti/camere di manovra come da elaborati di dettaglio specifici.

