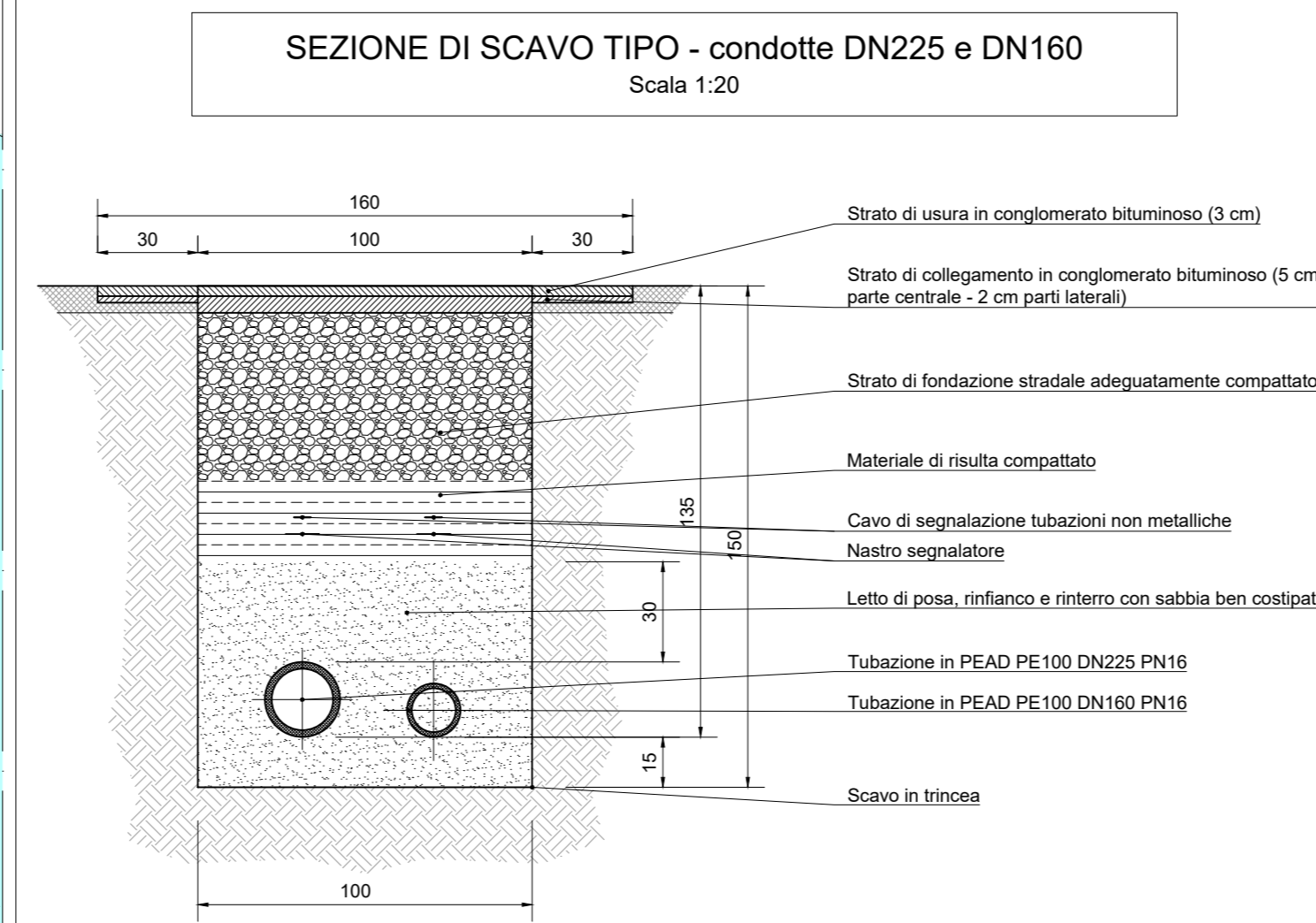
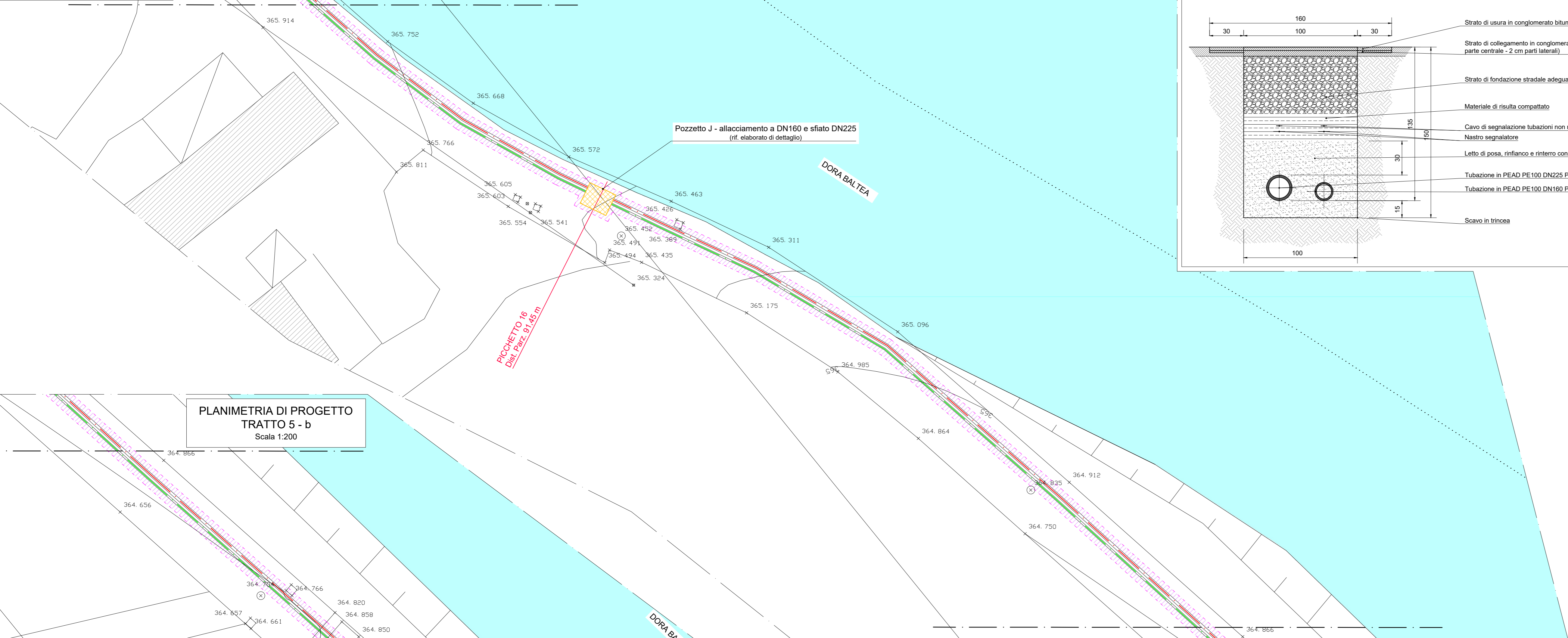
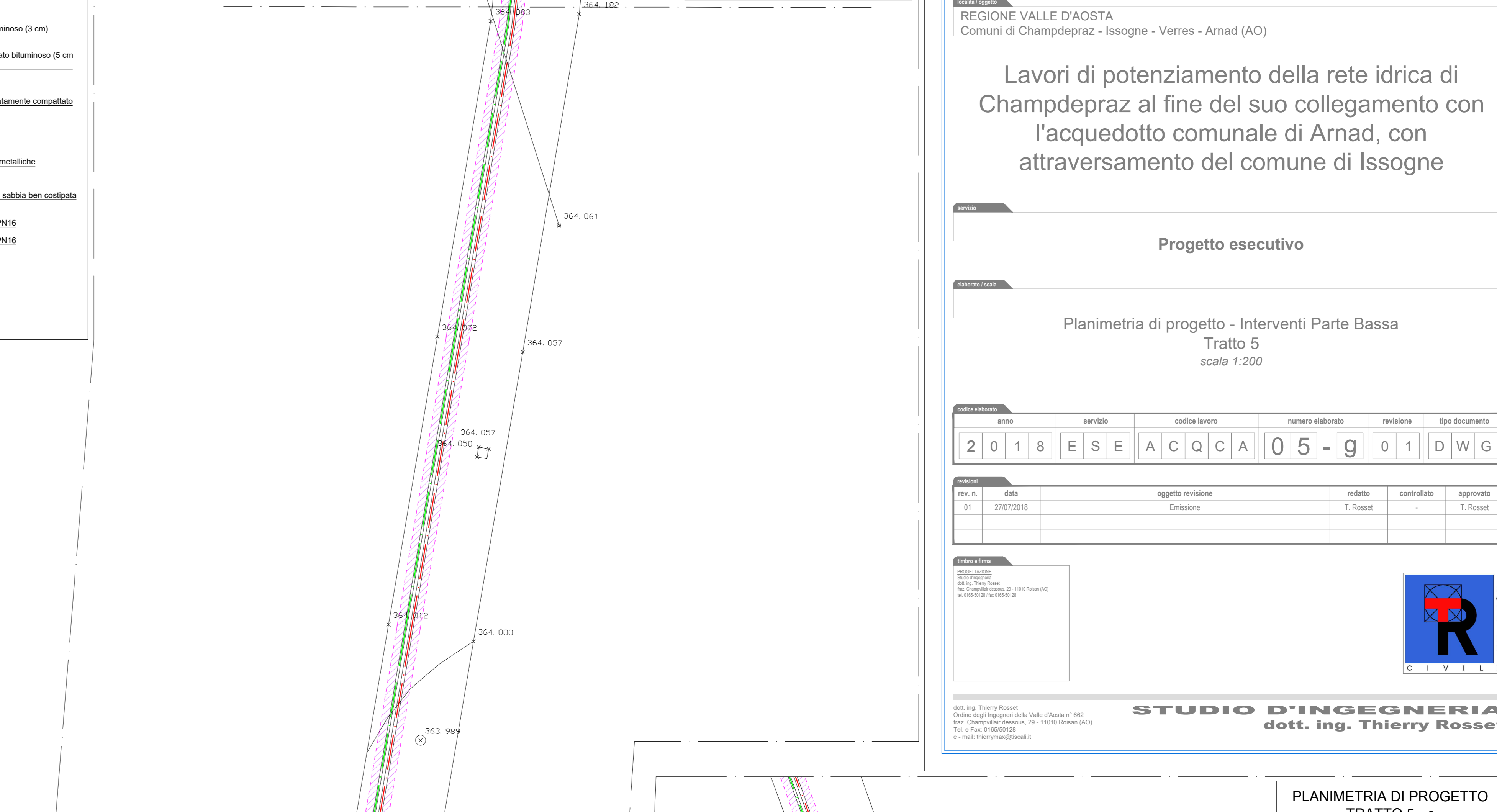


**PLANIMETRIA DI PROGETTO TRATTO 5 - a**  
Scala 1:200



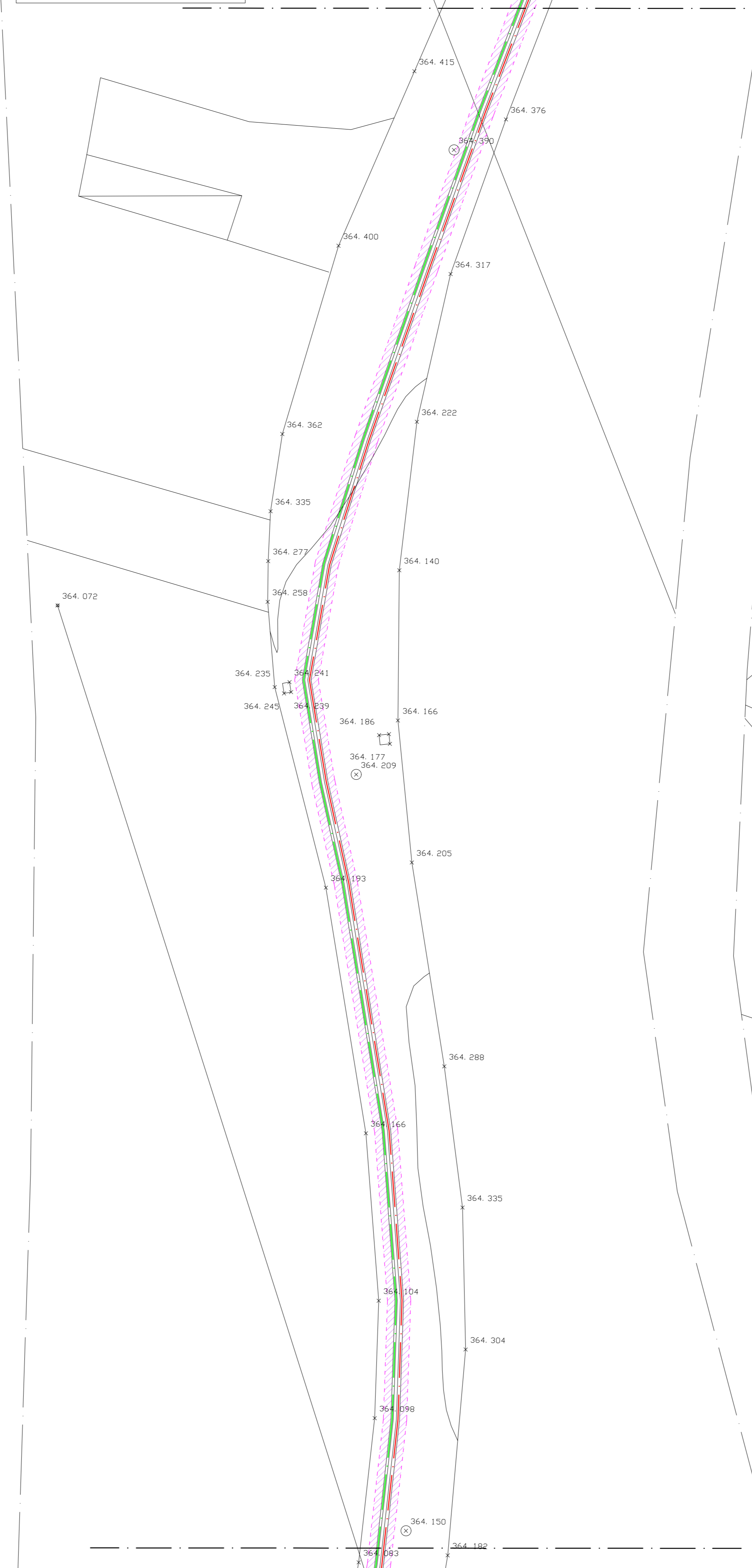
**PLANIMETRIA DI PROGETTO TRATTO 5 - d**  
Scala 1:200



**PLANIMETRIA DI PROGETTO TRATTO 5 - b**  
Scala 1:200



**PLANIMETRIA DI PROGETTO TRATTO 5 - c**  
Scala 1:200



**PLANIMETRIA DI PROGETTO TRATTO 5 - e**  
Scala 1:200



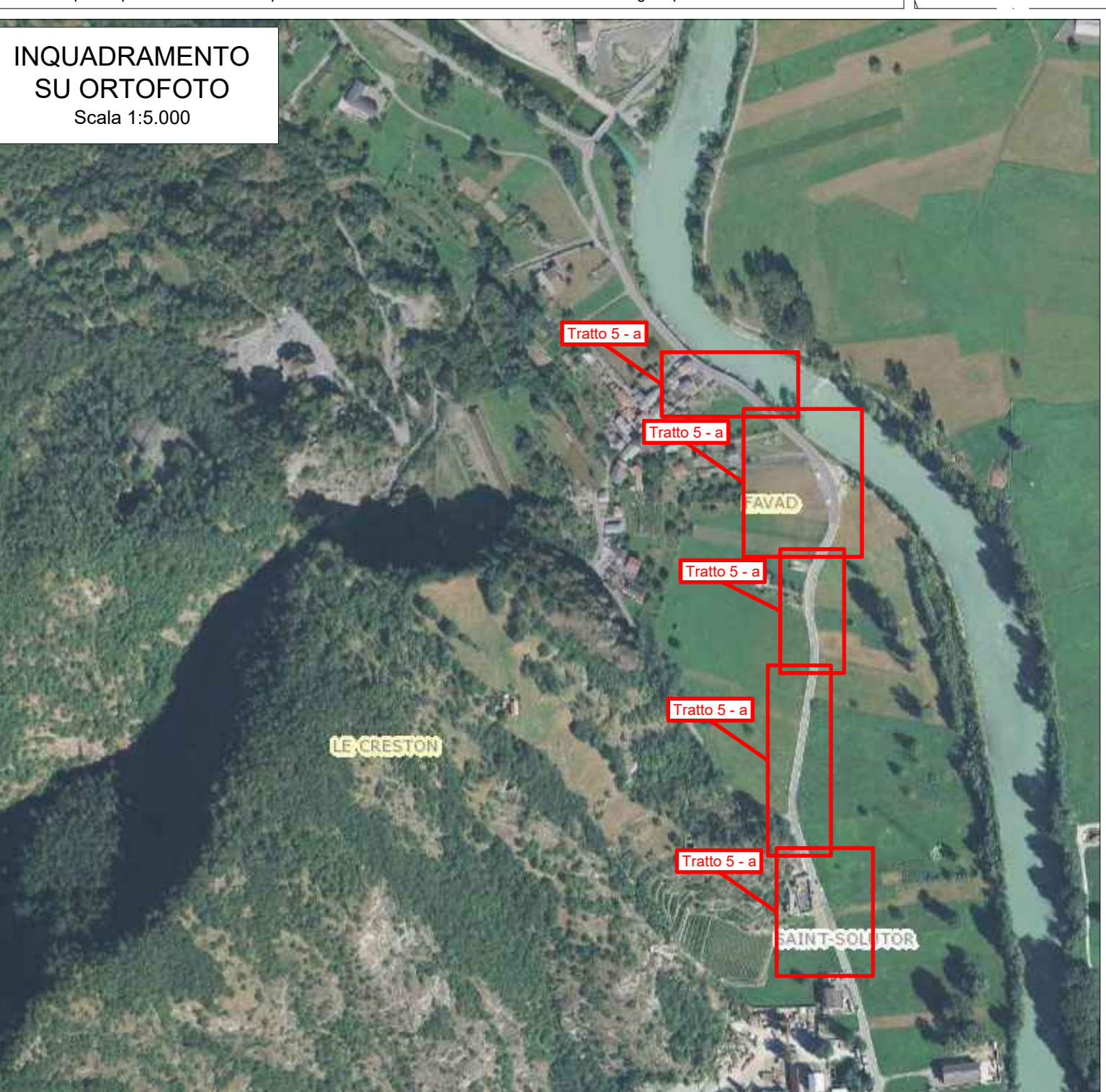
- LEGENDA:**
- Condotta PEAD PE100 DN 225 PN16
  - Condotta PEAD PE100 DN160 PN16
  - Ripristino pavimentazione stradale
  - Pozzetti rete acquedotto in progetto

**NOTA:**  
Prima delle operazioni di scavo verificare sul posto le interferenze con altre reti di servizi (DEVAL, ITALGAS, SNAM, TELECOM, ...)

**ELENCO LAVORAZIONI**

Codice tariffa	Descrizione
S44.A45.000	Taglio della pavimentazione stradale in conglomerato bituminoso.
S44.A16.000	Scalfatura della pavimentazione stradale in conglomerato bituminoso (parte centrale L=1 m h=25 cm, parti laterali L=2,3x2,3 m h=5 cm)
S04.A66.010	Scavo in trincea eseguito con mezzo meccanico, larghezza alla base 100 cm, altezza massima 150 cm.
S42.G11.029	Fornitura e posa in opera di tubazione in PEAD PE100 DN225 PN16 su letto di posa di 15 cm di sabbia e successivo rifianco e ricoprimento di 30 cm di sabbia fine.
S42.G11.026	Fornitura e posa in opera di tubazione in PEAD PE100 DN160 PN16 su letto di posa di 15 cm di sabbia e successivo rifianco e ricoprimento di 30 cm di sabbia fine.
S42.J10.000	Fornitura e posa in opera di nastro di avvertimento.
S04.R10.010	Formazione di strato di fondazione stradale di altezza 50 cm con materiale idoneo adeguatamente compattato.
S44.E30.000	Conglomerato bituminoso di tipo semichiuso per strato di collegamento (bande), parte centrale L=1 m h=5 cm, parti laterali 1,0x3,3 m h=20 cm.
S44.E50.000	Conglomerato bituminoso di tipo chiuso per strato di usura (toppe), L=1,6 m h=3 cm.
S43.A20.000	Camera di manovra per il contenimento di apparecchiature strutturali realizzate in opera con sovrastante soletta cantilever e chiusino in ghisa sferoidale classe DN40 di diametro 600 mm, compreso ogni onere per dare l'opera finita a regola d'arte, di dimensioni interne 200 x 200 cm.
CIV.NP.006	Camera di manovra per il contenimento di apparecchiature strutturali realizzate in opera con sovrastante soletta cantilever e chiusino in ghisa sferoidale classe DN40 di diametro 600 mm, compreso ogni onere per dare l'opera finita a regola d'arte, di dimensioni interne 200 x 200 cm.
CIV.NP.002	Oneri di conferimento e discarica per smaltimento di materiale da scavi/rimedi, compreso maggior onere per trasporto oltre 13 km.

Valvole e pezzi speciali da installare in pozzetti/camere di manovra come da elaborati di dettaglio specifici.



**COMUNE DI CHAMPDEPRAZ**  
REGIONE VALLE D'AOSTA  
Comuni di Champdepraz - Issogne - Verres - Arnad (AO)

**Lavori di potenziamento della rete idrica di Champdepraz al fine del suo collegamento con l'acquedotto comunale di Arnad, con attraversamento del comune di Issogne**

**Progetto esecutivo**

Planimetria di progetto - Interventi Parte Bassa  
Tratto 5  
Scala 1:200

anno	servizio	codice lavoro	numero elaborato	revisione	tipo documento
2018	ESE	ACQCA	05-g	01	DWG

rev. n.	data	oggetto revisione	redatto	convalidato	approvato
01	27/05/2018	Emersione	T. Rosset		T. Rosset

**STUDIO D'INGEGNERIA**  
dott. Ing. Thierry Rosset

004 - Ing. Thierry Rosset  
Civile - Impianti idraulici - Impianti elettrici - Impianti idrogeologici - Impianti idrotermici - Impianti idroenergetici - Impianti idrologici - Impianti idrometeorologici - Impianti idrografici - Impianti idrochimici - Impianti idrogeologici - Impianti idrotermici - Impianti idroenergetici - Impianti idrologici - Impianti idrometeorologici - Impianti idrografici - Impianti idrochimici