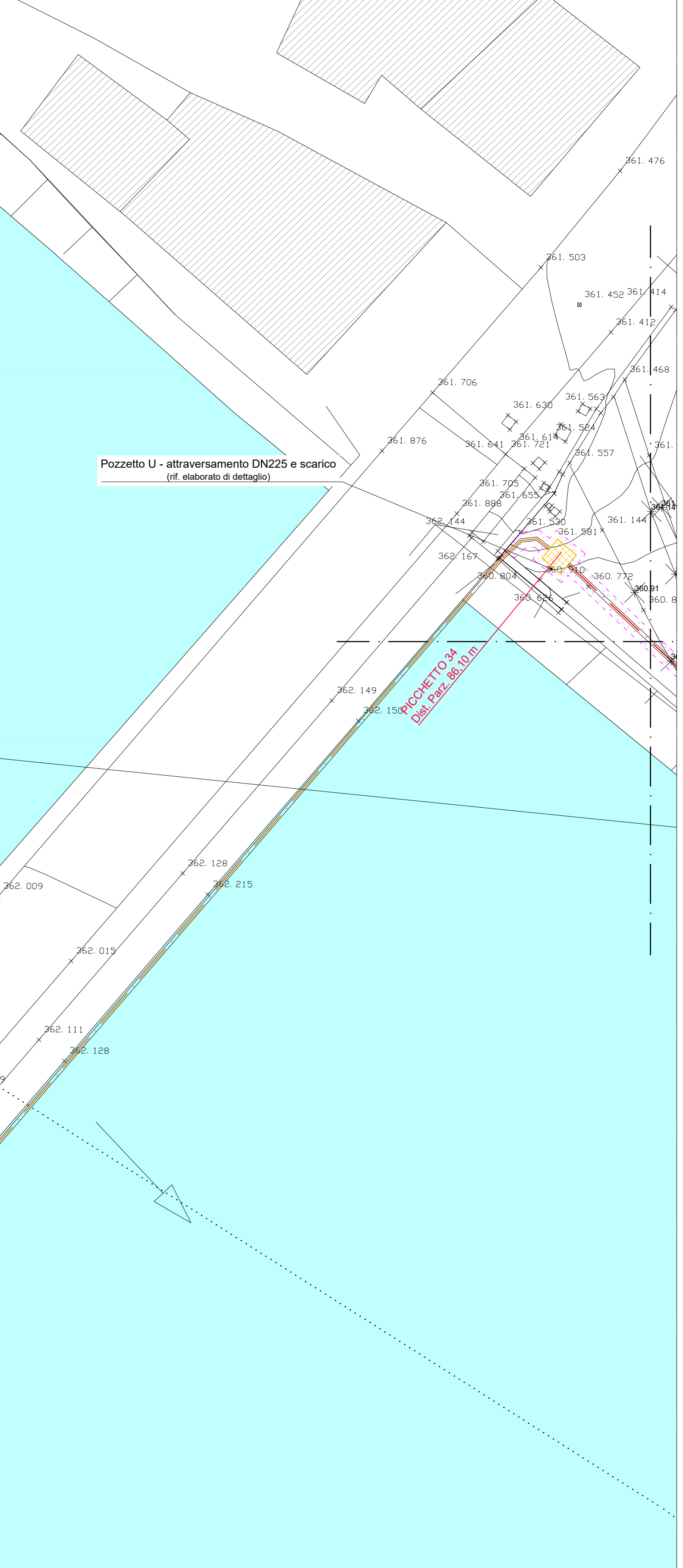
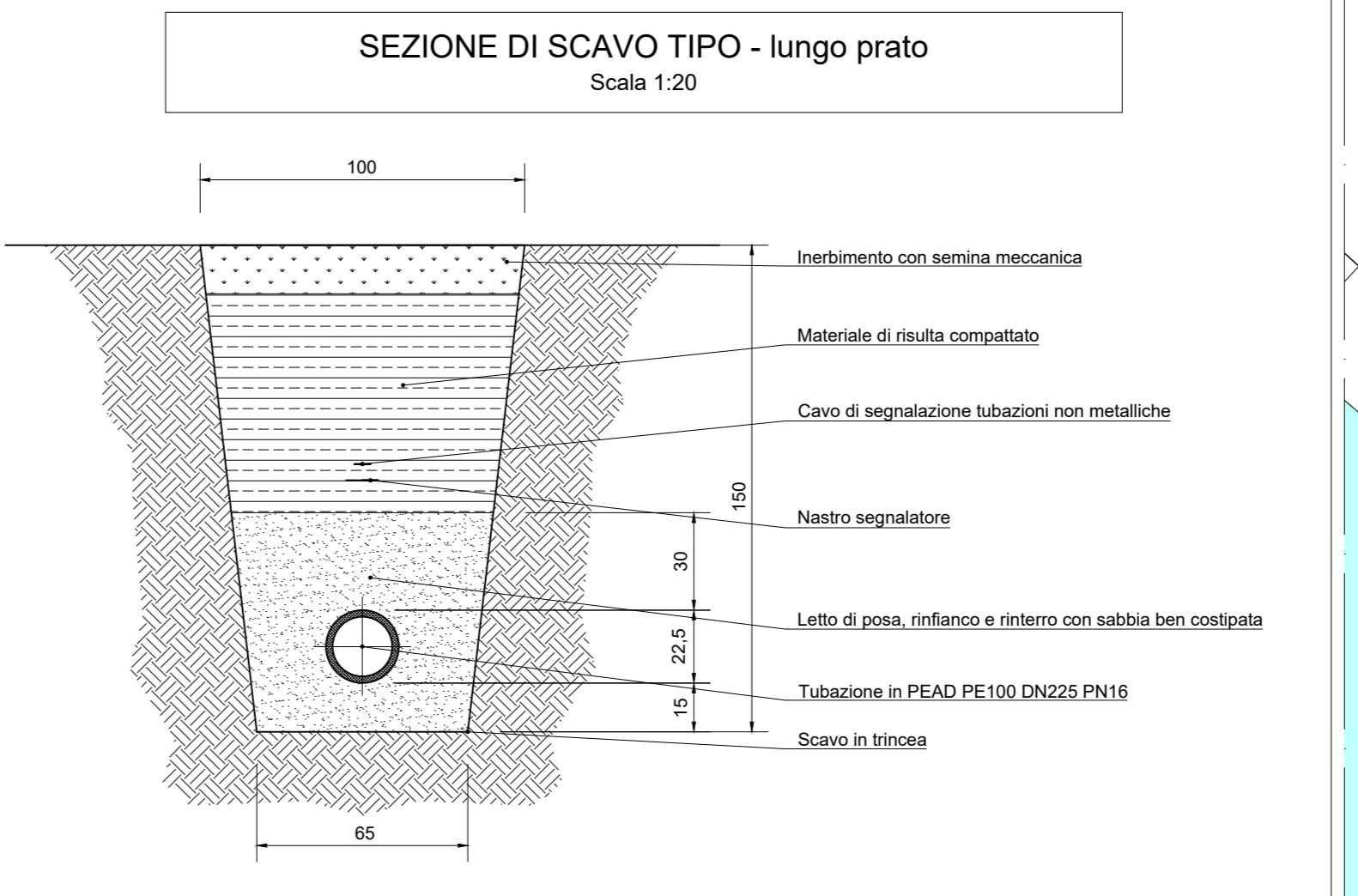
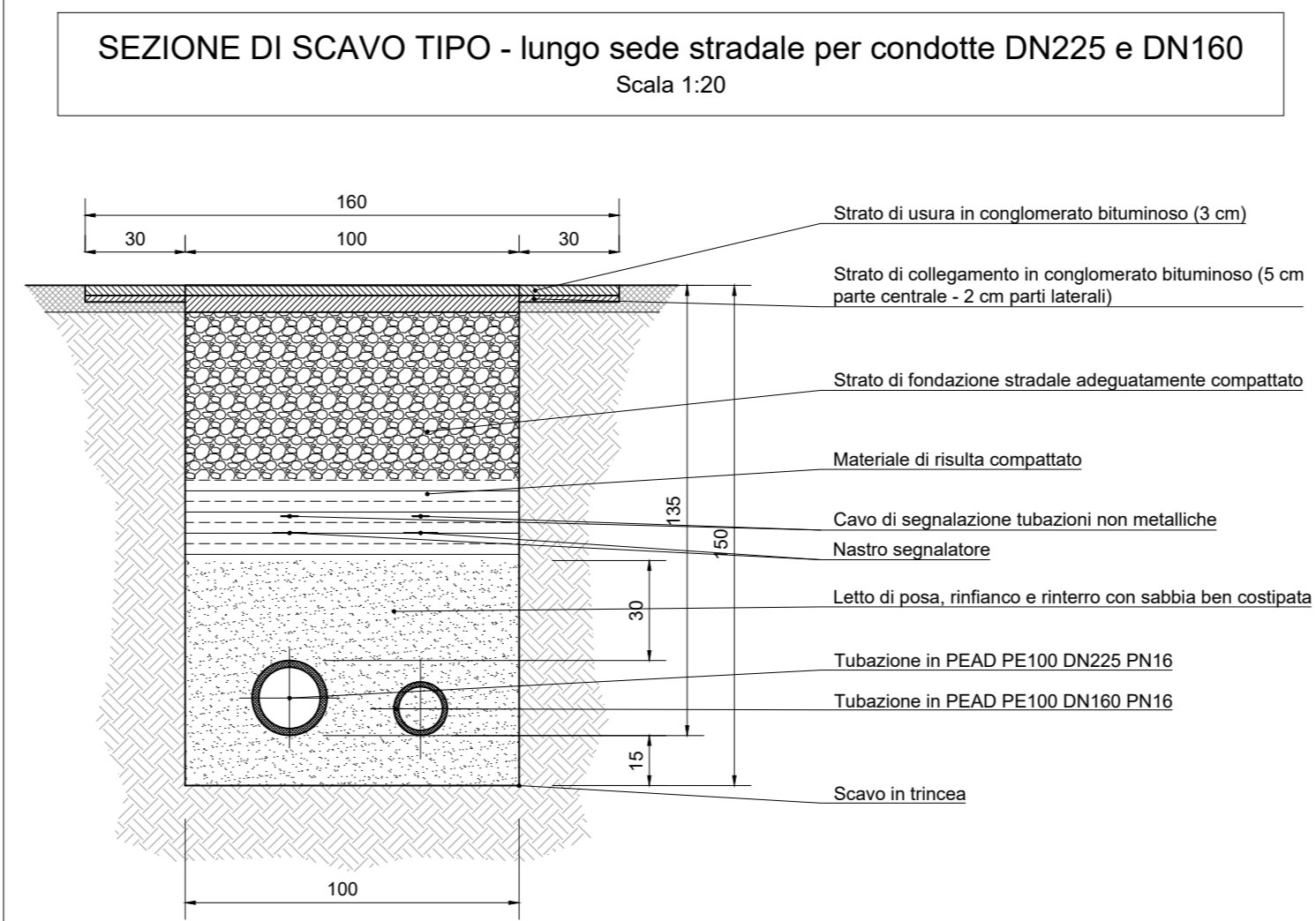
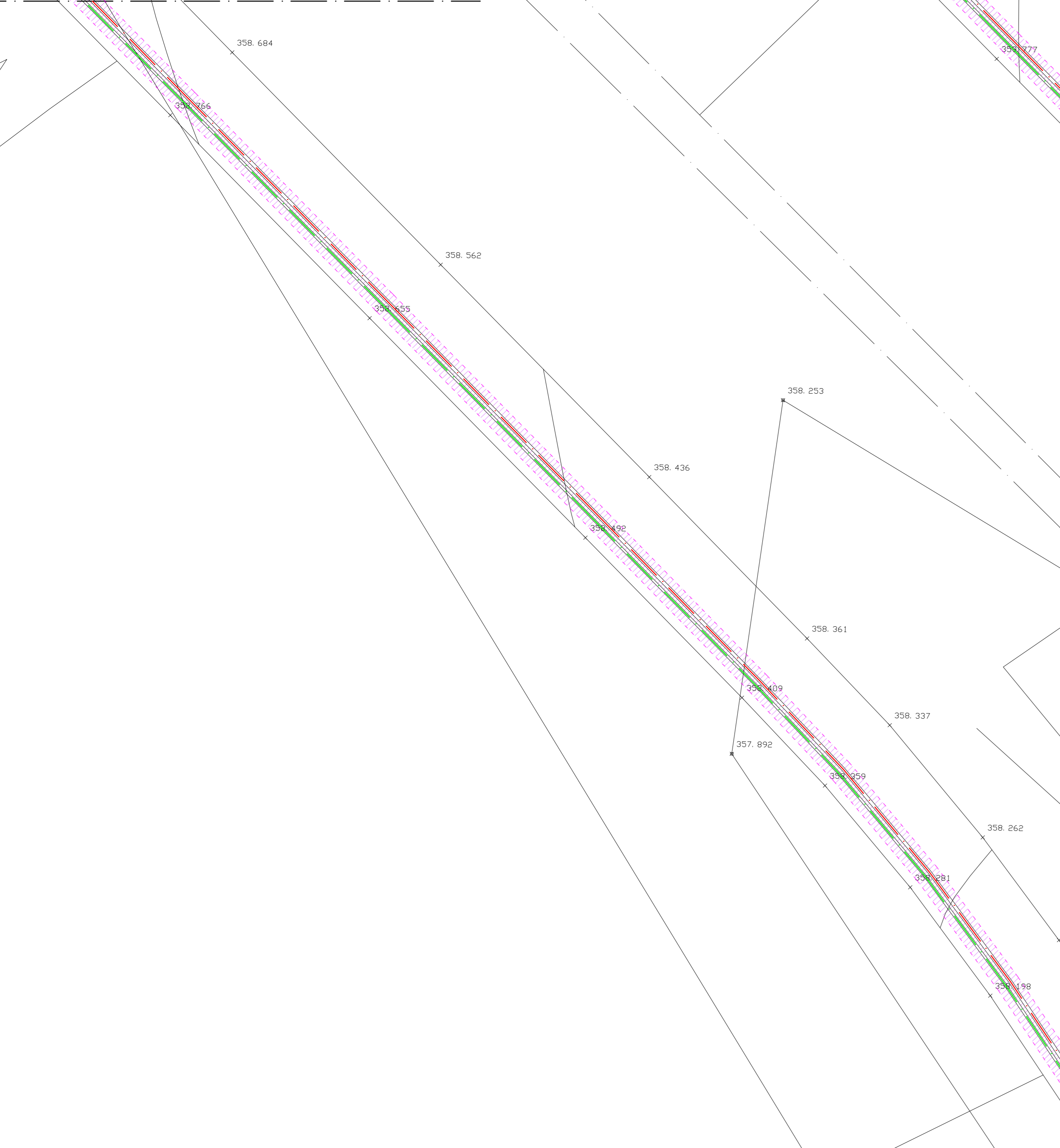




PLANIMETRIA DI PROGETTO
TRATTO 8 - b
Scala 1:200



LEGENDA:

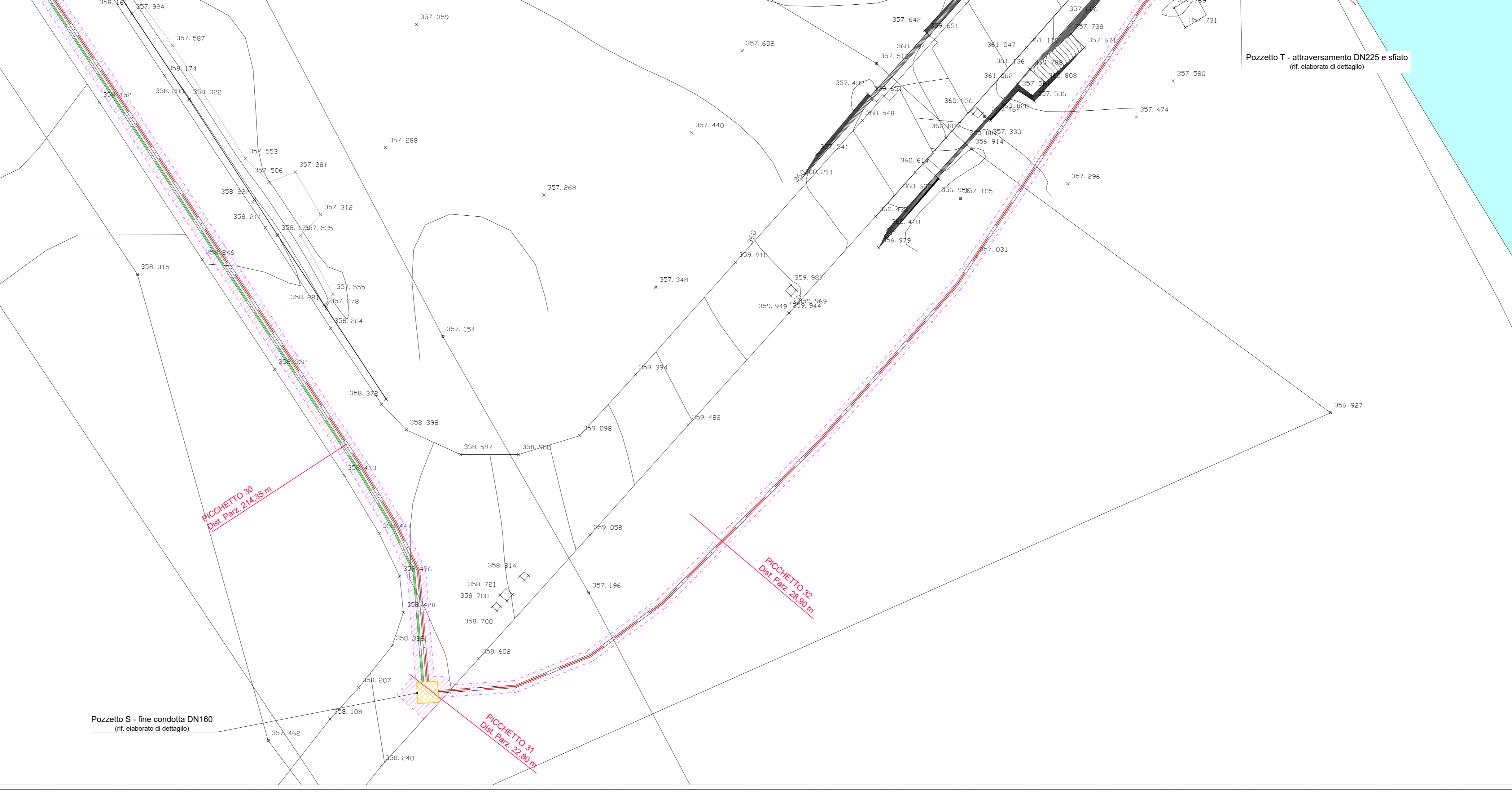
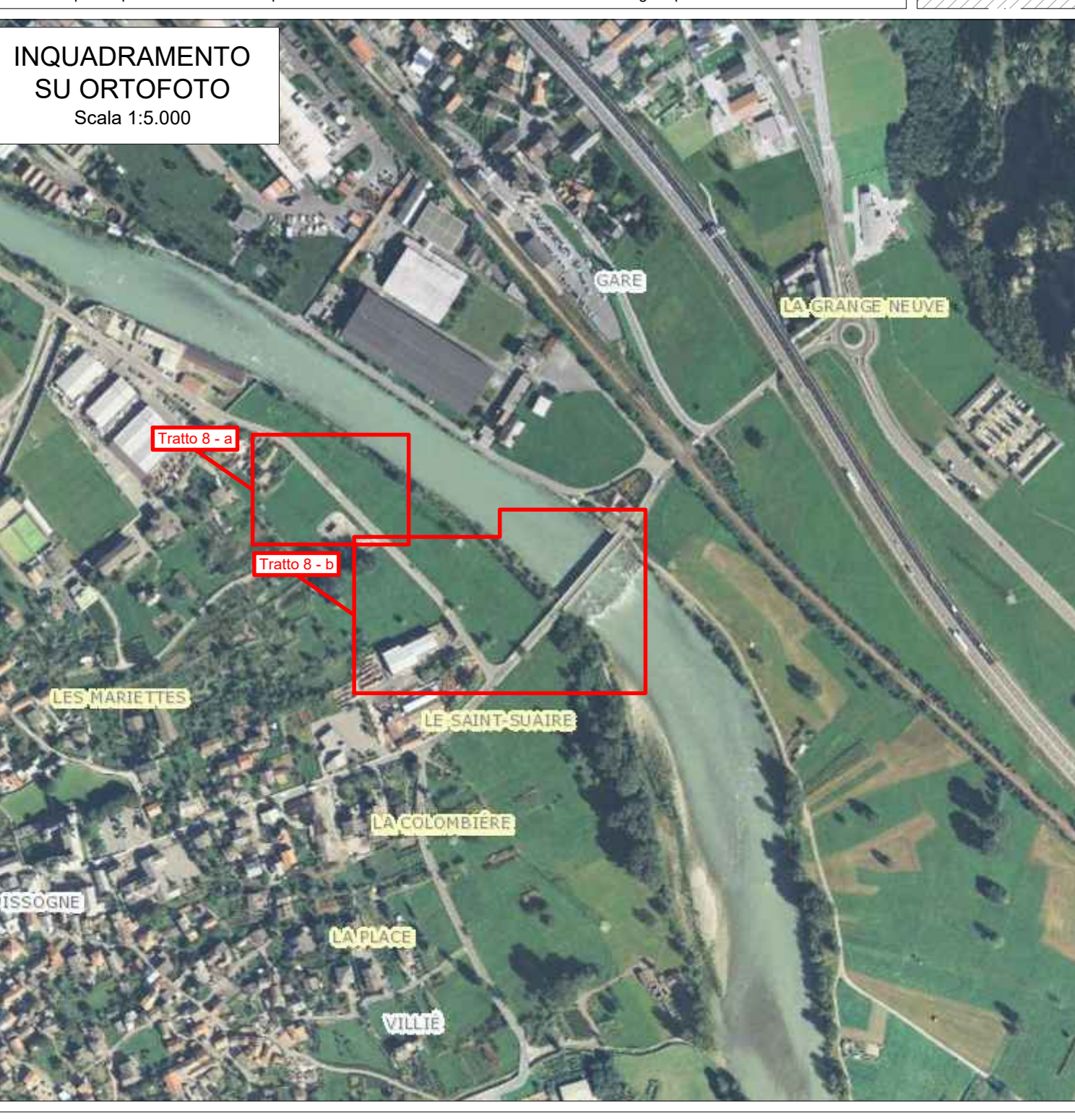
- Condotta PEAD PE100 DN 225 PN16
- Condotta PEAD PE100 DN160 PN16
- Condotta Acciaio rivestito DN 200 per attraversamento torrenti
- Condotta Acciaio rivestito DN 150 per attraversamento torrenti
- Ripristino pavimentazione stradale in conglomerato bituminoso
- Ripristino superficie a prato
- Pozzetto rete acquedotto in progetto

NOTA:
Prima delle operazioni di scavo verificare sul posto le interferenze con altre reti di servizi (DEVAL, ITALGAS, SNAM, TELECOM, ...)

ELENCO LAVORAZIONI

Codice tariffa	Descrizione
S44.A45.000	Taglio della pavimentazione stradale in conglomerato bituminoso.
S44.A10.000	Scaffitura della pavimentazione stradale in conglomerato bituminoso (parte centrale h=25 cm, parti laterali h=5 cm)
S04.A60.010	Scavo in trincea eseguita con mezzo meccanico, larghezza alla base 10/25 cm, altezza massima 150 cm.
S42.G11.029	Fornitura e posa in opera di tubazione in PEAD PE100 DN225 PN16 su letto di posa di 15 cm di sabbia e successivo rifianco e ricompimento di 30 cm di sabbia fine.
S42.G11.028	Fornitura e posa in opera di tubazione in PEAD PE100 DN160 PN16 su letto di posa di 15 cm di sabbia e successivo rifianco e ricompimento di 30 cm di sabbia fine.
S42.J10.000	Fornitura e posa in opera di nastro di avvertimento.
S04.R10.010	Formazione di strato di fondazione stradale di altezza 50 cm con materiale idoneo adeguatamente compatto.
S44.E30.000	Conglomerato bituminoso di tipo semichiuso per strato di collegamento (binder), parte centrale h=5 cm, parti laterali h=2 cm.
S44.E30.000	Conglomerato bituminoso di tipo chiuso per strato di usura (topwear), h=3 cm.
S44.B60.000	Inerbimento delle superfici da destinare a prato stabile con semina meccanica, comprese tutti gli oneri per dare il prato perfettamente idraulico.
S42.E30.030	Fornitura e posa di tubazioni rivestite per acquedotti per basse temperature costituiti da tubazione in acciaio saldato DN 200, tubo in PEAD T2, isolamento monoblocco con schiuma rigida, e quanto altro occorrente per dare l'opera completa a regola d'arte.
CIV.NP.004	Staffature ed ancoraggi per maggiori oneri di posa delle tubazioni su ponti.
S43.A11.120	Fornitura e posa di pozzetti prefabbricati di dimensioni interne 120 x 120 cm idonei al contenimento di apparecchiature idrauliche, compresa eventuale protuggia, lo scavo, la preparazione del fondo in cls, il ricorredo delle tubazioni ed ogni onere per dare l'opera finita.
S43.A11.150	Fornitura e posa di pozzetti prefabbricati di dimensioni interne 150 x 150 cm idonei al contenimento di apparecchiature idrauliche, compresa eventuale protuggia, lo scavo, la preparazione del fondo in cls, il ricorredo delle tubazioni ed ogni onere per dare l'opera finita.
S43.V20.005	Fornitura e posa in opera di solette prefabbricate in c.a. dello spessore di 20 cm, comprese il chiusura in ghisa idraulica classe DN20 di diametro 500 mm incernate ed ogni onere per dare l'opera finita a perfetta regola d'arte.
CIV.NP.002	Oneri di conferimento a discarica per smaltimento di materiale da scavi/rimozioni, compreso maggior onere per trasporto oltre 13 km.

Valutare e pezzi speciali da installare in pozzetti/camere di manovra come da elaborati di dettaglio specifici.



REGIONE VALLE D'AOSTA
Comuni di Champdepraz - Issogne - Verres - Arnod (AO)

Lavori di potenziamento della rete idrica di Champdepraz al fine del suo collegamento con l'acquedotto comunale di Arnod, con attraversamento del comune di Issogne

Progetto esecutivo

Planimetria di progetto e sezioni tipo - Interventi Parte Bassa
Tratto 8
Scala 1:200

anno	servizio	codice lavoro	numero elaborato	revisione	tipo documento
2018	ESE	A C Q C A	05	J	01

rev. n.	data	oggetto revisione	redatto	controllato	approvato
01	23/01/2018	Emissione	T. Rosset	-	T. Rosset

STUDIO D'INGEGNERIA
dott. ing. Thierry Rosset

Aut. Ing. n° 1105 del 21/01/2014 (Decreto 140)
Aut. Cat. n° 1105 del 21/01/2014 (Decreto 140)
Via Caviglioglio, 20 - 11100 Issogne (AO)
Tel. 0165/206920
E-mail: throsset@studiosr.com