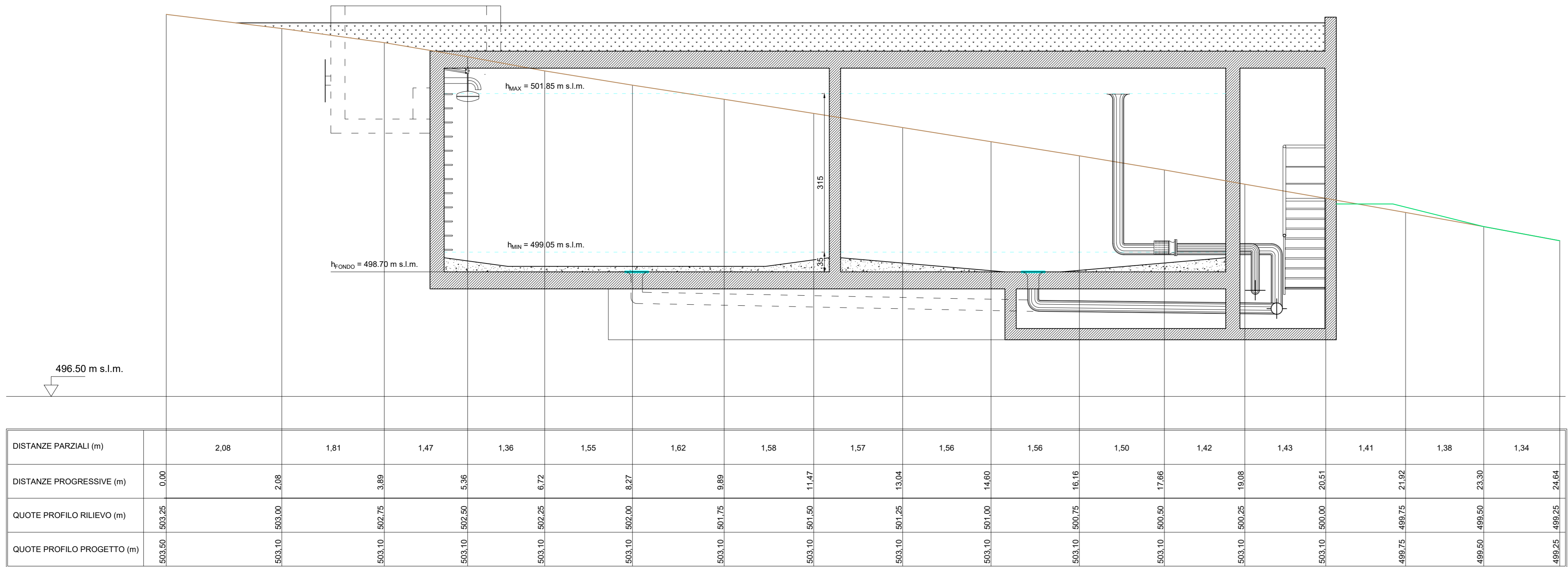
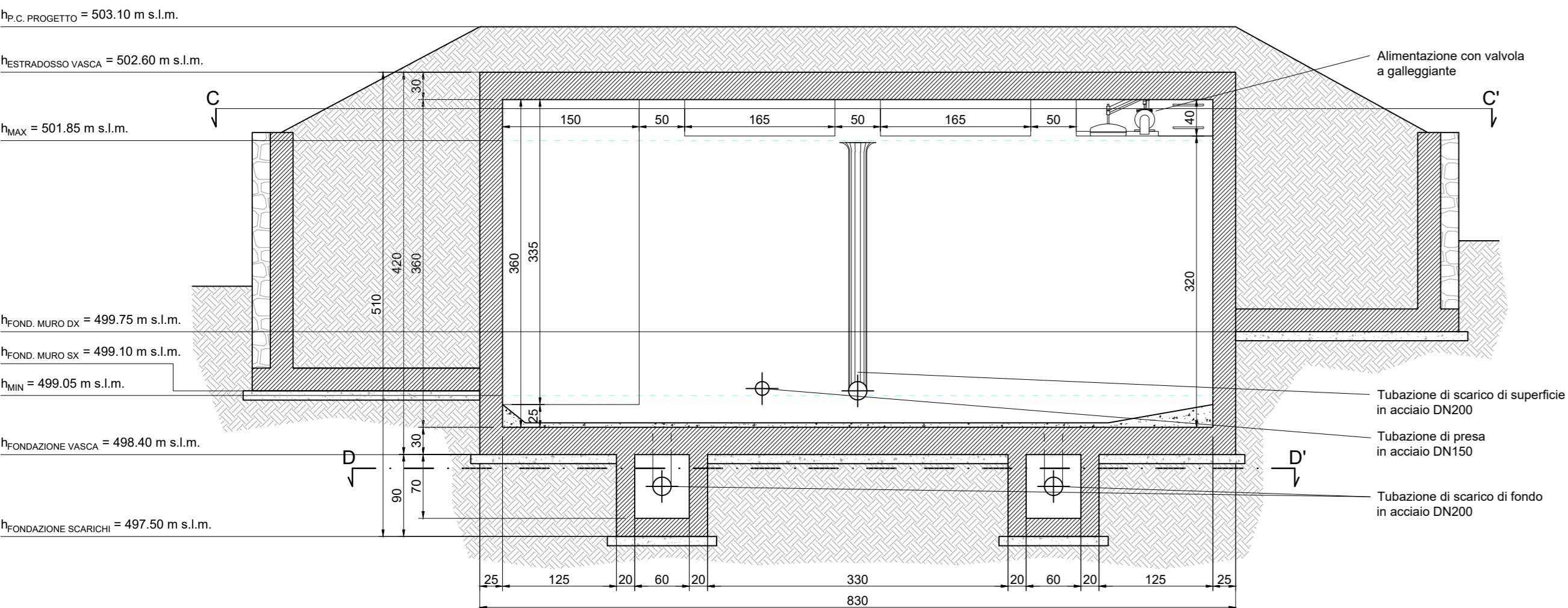


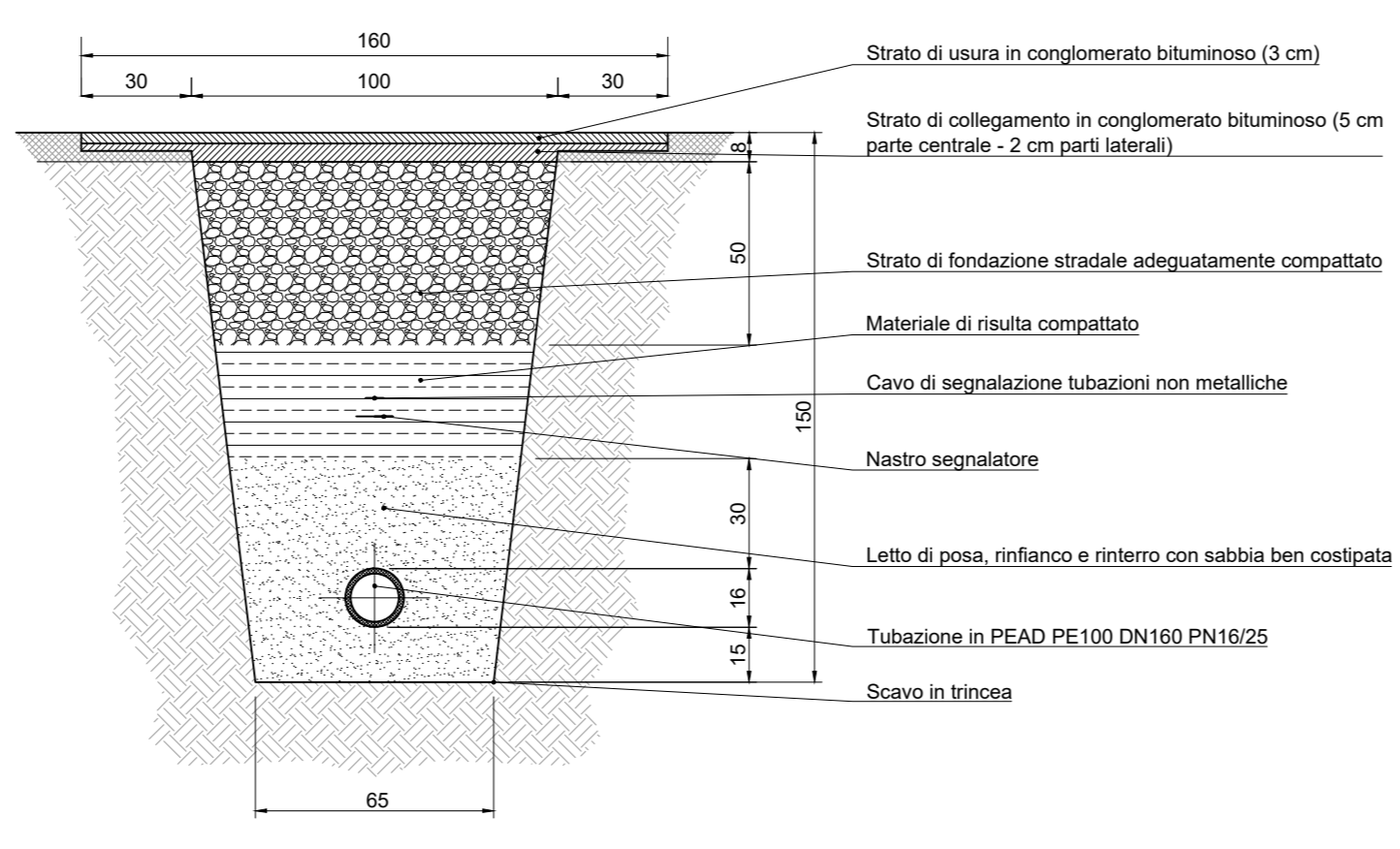
VASCA DI SOMMET DE LA VILLE  
SEZIONE B - B'  
Scala 1:50



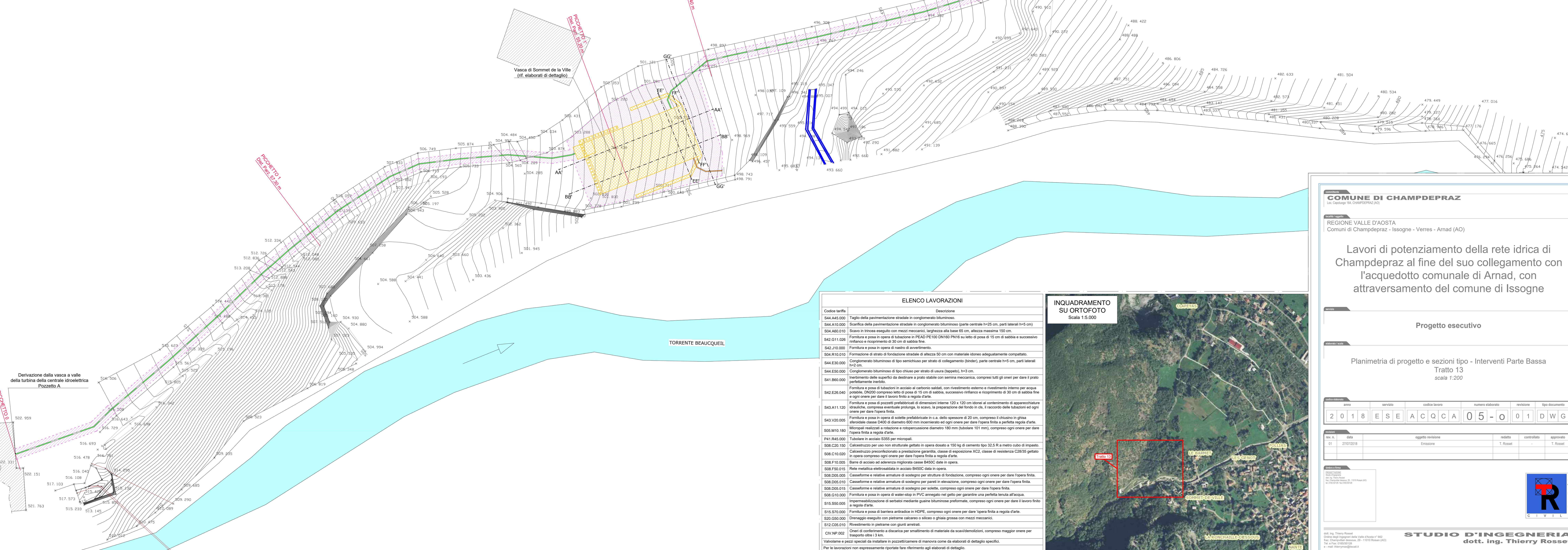
VASCA DI SOMMET DE LA VILLE  
SEZIONE E - E'  
Scala 1:50



SEZIONE DI SCAVO TIPO - condotta DN 160  
Scala 1:20



PLANIMETRIA DI PROGETTO  
TRATTO 13  
Scala 1:200



**LEGENDA:**

- Condotta PEAD PE100 DN 160 PN16
- Condotta Acciaio DN 200 per scarico
- Vasca acquedotto in progetto
- Ripristino pavimentazione stradale in conglomerato bituminoso
- Ripristino superficie a prato
- Pozzetti rete acquedotto in progetto

**NOTA:**  
Prima delle operazioni di scavo verificare sul posto le interferenze con altre reti di servizi (DEVAL, ITALGAS, SNAM, TELECOM...)

**ELENCO LAVORAZIONI**

Codice tariffa	Descrizione
S44.A45.000	Taglio della pavimentazione stradale in conglomerato bituminoso.
S44.A11.000	Scarifica della pavimentazione stradale in conglomerato bituminoso (parte centrale h=25 cm, parti laterali h=5 cm)
S04.A20.010	Scavo in trincea eseguito con mezzi meccanici, larghezza alla base 65 cm, altezza massima 150 cm.
S42.G11.028	Fornitura e posa in opera di tubazione in PEAD PE100 DN160 PN16 su letto di posa di 15 cm di sabbia e successivo intonaco e ricoprimento di 30 cm di sabbia fine.
S42.J10.000	Fornitura e posa in opera di nastro di avvertimento.
S04.R10.010	Formazione di strato di fondazione stradale di altezza 50 cm con materiale idoneo adeguatamente compattato.
S44.E30.000	Conglomerato bituminoso di tipo semichiuso per strato di collegamento (pavimenti), parte centrale h=5 cm, parti laterali h=2 cm.
S44.E50.000	Conglomerato bituminoso di tipo chiuso per strato di usura (pavimenti), h=3 cm.
S41.B90.000	Treatmento delle superfici da destinare a prato stabile con semina meccanica, compresi tutti gli oneri per dare il prato perfettamente inerbito.
S42.E26.040	Fornitura e posa di tubazioni in acciaio al carbonio saldato, con rivestimento esterno e rivestimento interno per acqua potabile, DN200 compreso letto di posa di 15 cm di sabbia, successivo intonaco e ricoprimento di 30 cm di sabbia fine e ogni onere per dare il lavoro finito a regola d'arte.
S43.A11.120	Fornitura e posa di pozzetti prefabbricati di dimensioni minime 120 x 120 cm dotati di contenimento di apparecchiature idrauliche, compresa eventuale prolunga, lo scavo, la preparazione del fondo in c/c, il raccordo delle tubazioni ad ogni onere per dare l'opera finita.
S43.V20.005	Fornitura e posa in opera di solette prefabbricate in c.a. dello spessore di 20 cm, compreso il chiusura in ghiaia alveolare classe D40 di diametro 500 mm ricompletato ad ogni onere per dare l'opera finita a perfetta regola d'arte.
S05.M10.180	Mitiganti realizzati a rotazione e rotazione di diametro 180 mm (tubo tipo 101 mm), compreso ogni onere per dare l'opera finita a regola d'arte.
P41.R45.000	Tubazione in acciaio S205 per microgetti.
S08.C20.150	Calcestruzzo per uso non strutturale gettato in opera dosato a 150 kg di cemento tipo 32,5 R a metro cubo di gettato.
S08.C10.020	Calcestruzzo preconfezionato a prestazione garantita, classe di esposizione XC2, classe di resistenza C28/35 impasto in opera compreso ogni onere per dare l'opera finita a regola d'arte.
S08.F10.005	Barre di acciaio ad aderenza migliorata classe B450C date in opera.
S08.F50.015	Rele metallica elettrosaldata in acciaio B450C data in opera.
S08.D05.005	Cassaforte e relative armature di sostegno per strutture di fondazione, compreso ogni onere per dare l'opera finita.
S08.D05.010	Cassaforte e relative armature di sostegno per pareti in elevazione, compreso ogni onere per dare l'opera finita.
S08.D05.015	Cassaforte e relative armature di sostegno per solette, compreso ogni onere per dare l'opera finita.
S08.G10.000	Fornitura e posa in opera di water-stop in PVC annegato nel getto per garantire una perfetta tenuta all'acqua.
S15.S90.000	Impermeabilizzazione di sententi mediante guaine bituminose preformate, compreso ogni onere per dare l'opera finita a regola d'arte.
S15.S70.000	Fornitura e posa di barriera antiradice in HDPE, compreso ogni onere per dare l'opera finita a regola d'arte.
S20.C50.000	Dimaggio eseguito con sistema catalitico a silice o ghiaia grossa con mezzi meccanici.
S12.C05.010	Rivestimento in gesso con giunti anelati.
CV.NP.002	Oneri di conferimento a discarica per smaltimento di materiale da scavo/rimozione, compreso maggior onere per trasporto oltre 13 km.

Per le lavorazioni non espressamente riportate fare riferimento agli elaborati di dettaglio specifici.



**COMUNE DI CHAMPDEPRAZ**  
Loc. Caprigna (NA, Champdepraz) (AO)

REGIONE VALLE D'AOSTA  
Comuni di Champdepraz - Issogne - Verres - Arnad (AO)

Lavori di potenziamento della rete idrica di Champdepraz al fine del suo collegamento con l'acquedotto comunale di Arnad, con attraversamento del comune di Issogne

Progetto esecutivo

Planimetria di progetto e sezioni tipo - Interventi Parte Bassa  
Tratto 13  
Scala 1:200

anno	servizio	codice lavoro	numero elaborato	revisione	tipo documento
2018	ESE	ACQCA	05	0	DWG

rev. n.	data	oggetto revisione	redatto	controllato	approvato
01	25/01/2018	Emissione	T. Rosset	-	T. Rosset

**STUDIO D'INGEGNERIA**  
dott. Ing. Thierry Rosset