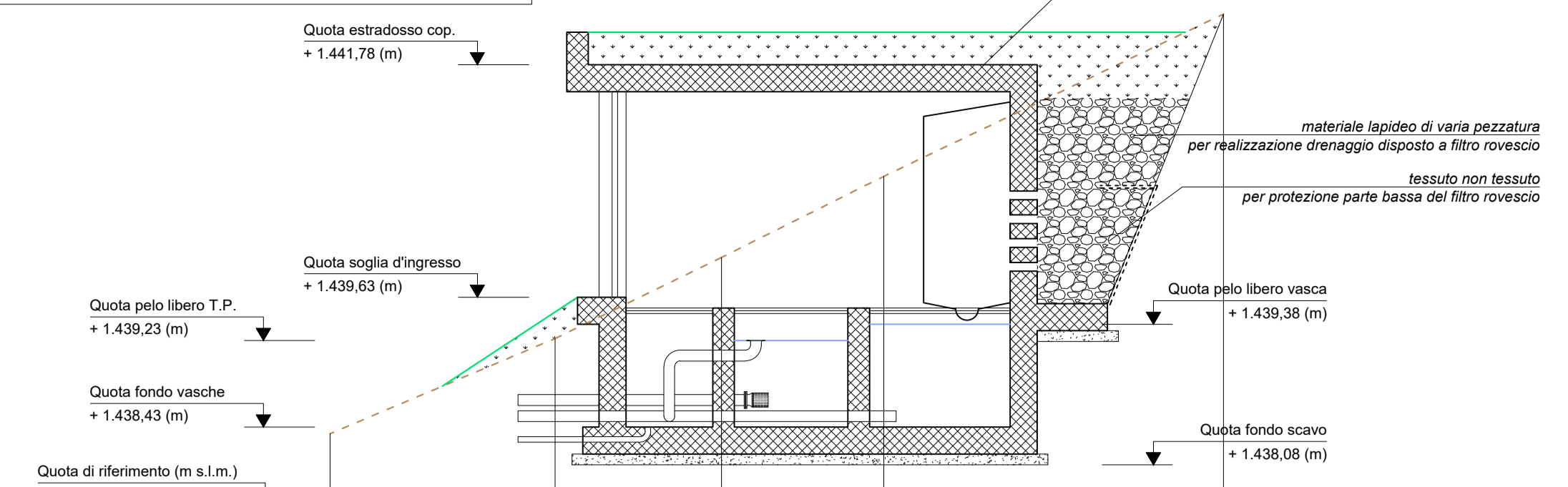
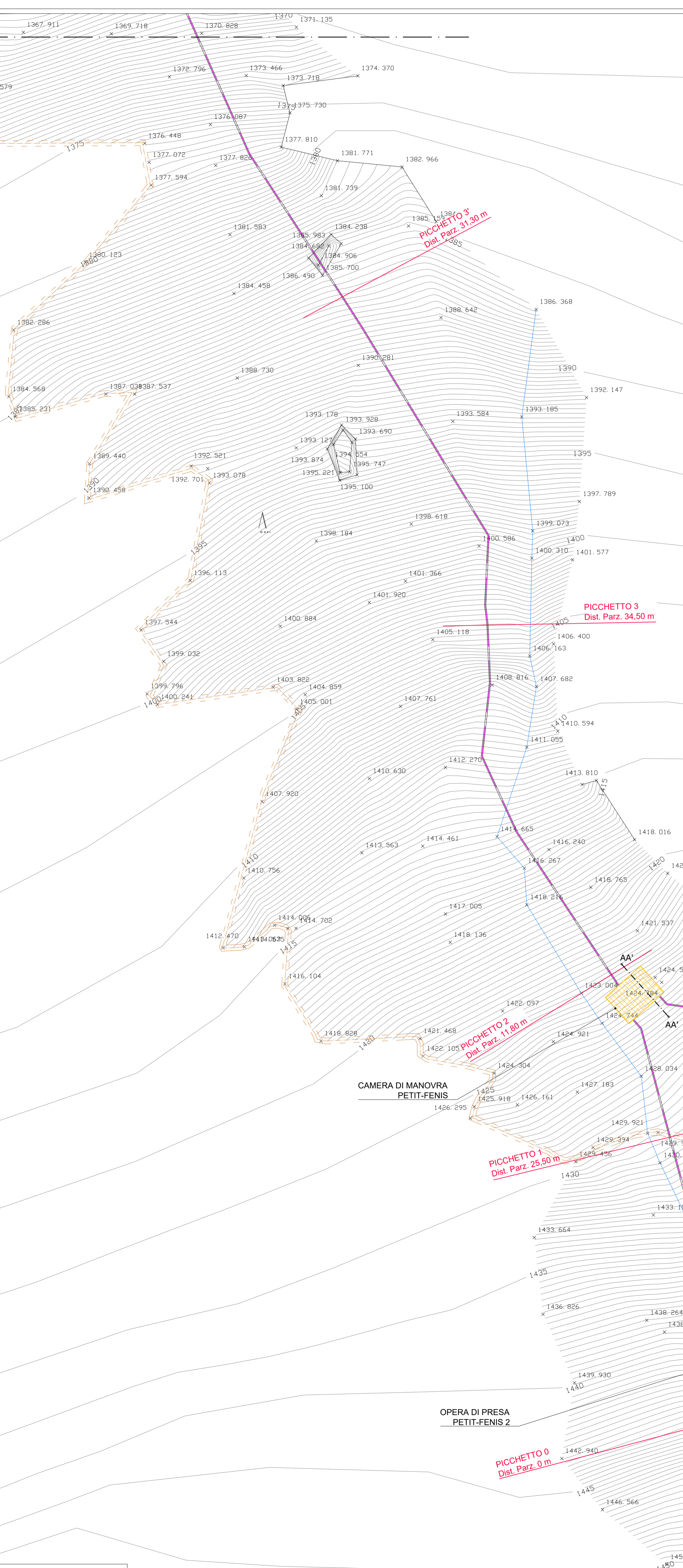


OPERA DI PRESA PETIT-FENIS 2 (sorgente bassa)
SEZIONE A2-A2'
Scala 1:50

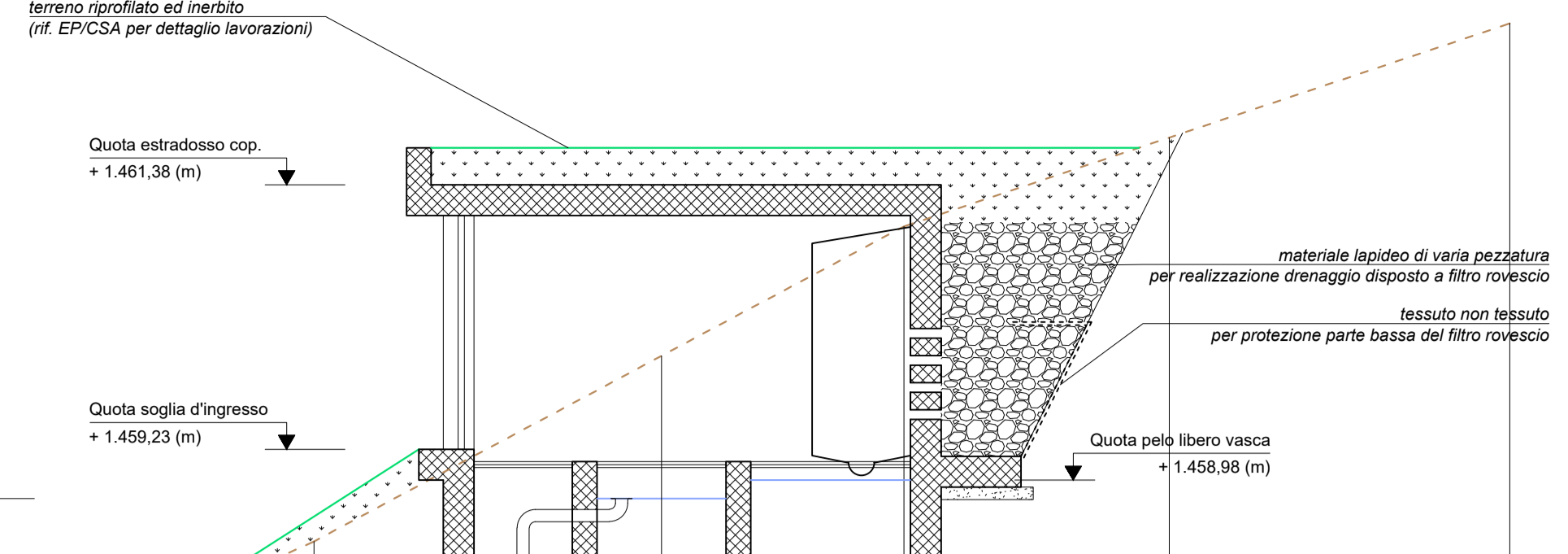


Quota di riferimento (m s.l.m.)	+1.437,50				
DISTANZE PARZIALI (m)	2,08	1,54	1,50		3,14
DISTANZE PROGRESSIVE (m)	0,00	2,08	3,62	5,12	8,26
QUOTE PROFILO RILIEVO (m)					
QUOTE PROFILO PROGETTO (m)	1.456,00	1.458,25	1.460,00	1.460,75	1.462,25
QUOTE PROFILO PROGETTO (m) terreno riprofilato	1.456,00	1.458,18	1.459,08	1.460,75	1.462,25
QUOTA GETTO FONDAZIONI (m) sopra getto di pulizia h=10 cm					
QUOTA CAMMINAMENTI (m) calpestio grigliati in inox					



PLANIMETRIA DI PROGETTO
TRATTO 1
Scala 1:200

OPERA DI PRESA PETIT-FENIS 1 (sorgente alta)
SEZIONE A1-A1'
Scala 1:50

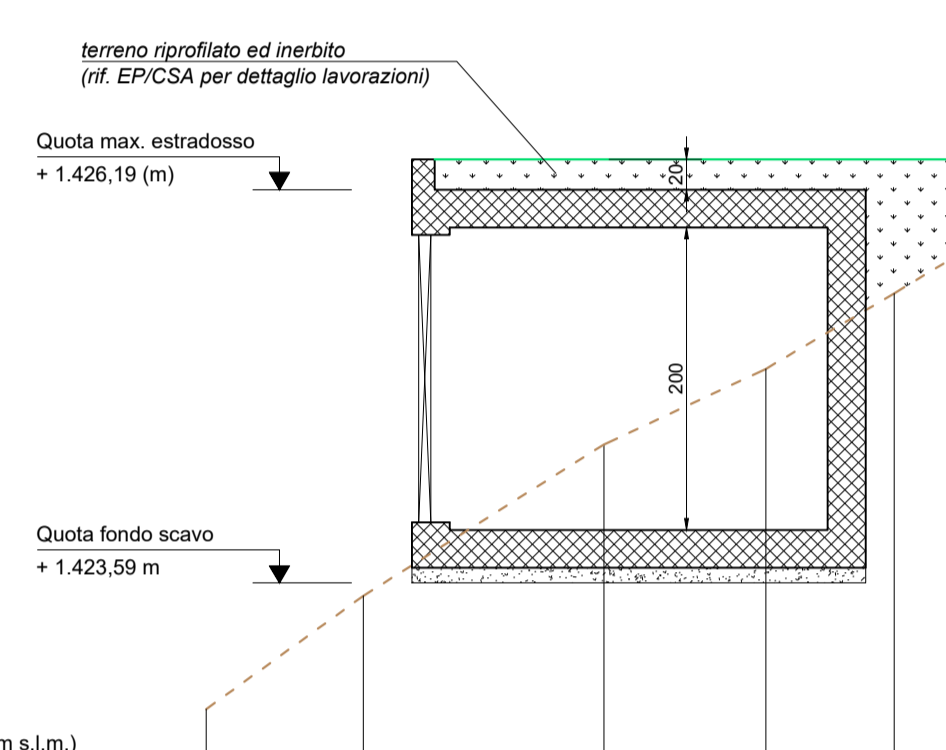


Quota di riferimento (m s.l.m.)	+1.455,50				
DISTANZE PARZIALI (m)	5,27	2,83	1,97	2,16	2,77
DISTANZE PROGRESSIVE (m)	0,00	5,27	8,10	10,07	12,84
QUOTE PROFILO RILIEVO (m)					
QUOTE PROFILO PROGETTO (m)	1.469,70	1.469,48	1.461,72	1.461,08	1.462,74
QUOTE PROFILO PROGETTO (m) terreno riprofilato	1.469,70	1.469,48	1.461,72	1.461,08	1.462,74
QUOTA GETTO FONDAZIONI (m) sopra getto di pulizia h=10 cm					
QUOTA CAMMINAMENTI (m) calpestio grigliati in inox					

ELENCO LAVORAZIONI

Codice tariffa	Descrizione
S04.A20.010	Scavo di sbancamento e fondazione in roccia con martello demolitore applicato all'escavatore.
S04.A20.020	Scavo in trincea eseguito a mano.
S42.E30.010	Fornitura e posa di tubazioni rivestite per acquedotti per basse temperature costituiti da tubazione in acciaio saldato DN 100, tubo in PEAD T2, isolamento monocottico con schiuma rigida, e quanto altro occorrente per dare l'opera compiuta a regola d'arte.
S42.G11.000	Fornitura e posa in opera di tubazioni in PEAD PE100 DN125 PN10 comprese ogni onere per dare il lavoro finito a regola d'arte (iscritto opera di presa).
S42.G11.000	Fornitura e posa in opera di tubazioni in PEAD PE100 DN63 PN10 comprese ogni onere per dare l'opera finita a regola d'arte (da posare nel muro a monte della vasca di raccolta dell'opera di presa).
S04.R10.010	Riprofilatura del terreno in prossimità di opere di presa e camere di manovra con materiale proveniente da scavi idoneo alla compattazione.
S41.R30.010	Perforazione con perforatrice pneumatica portatile a rotoperforazione realizzata fino a profondità di 6 m per chiodature dei blocchi di ancoraggio della tubazione in acciaio rivestito.
S05.M50.000	Miscela cementizia fornita confezionata e iniettata per micropilati.
S05.M90.000	Armatura tubolare valvolata in acciaio S355 in spezzoni di lunghezza media 3-5 m muniti di valvola di non ritorno.
CIV.NP.004	Staffa a collare in acciaio inox per l'ancoraggio della tubazione in acciaio rivestito-isolato DN100.
S08.C20.150	Calcestruzzo per uso non strutturale gettato in opera dosato a 150 kg di cemento tipo 32,5 R a metro cubo di impasto.
S08.C10.020	Calcestruzzo preconfezionato a prestazione garantita, classe di esposizione XC2, classe di resistenza C28/35 gettato in opera compreso ogni onere per dare l'opera finita a regola d'arte.
S08.F10.005	Barre di acciaio ad alta resistenza migliorata classe B450C date in opera.
S08.F50.015	Rete metallica elettrosaldata in acciaio B450C data in opera.
S08.D05.005	Casseforme e relative armature di sostegno per strutture di fondazione, comprese ogni onere per dare l'opera finita.
S08.D05.010	Casseforme e relative armature di sostegno per pareti in elevazione, comprese ogni onere per dare l'opera finita.
S08.D05.015	Casseforme e relative armature di sostegno per solette, comprese ogni onere per dare l'opera finita.
S08.G10.000	Fornitura e posa in opera di water-stop in PVC annegato nel getto per garantire una perfetta tenuta all'acqua.
S15.S50.005	Impermeabilizzazione di sabbati mediante guaine bituminose preformate, comprese ogni onere per dare il lavoro finito a regola d'arte.
S15.S60.000	Impermeabilizzazione di pareti e platea di vasche eseguita con cementi impermeabilizzanti tipo WALLCO-TOROSEAL.
S15.S70.000	Fornitura e posa di barriere antiradica in HDPE, comprese ogni onere per dare l'opera finita a regola d'arte.
S20.C05.020	Drenaggio eseguito con pietrame calcareo a filotto o ghiaia grossa con mezza meccanici (per scarico a perdere).
S12.C05.010	Rivestimento in pietrame con giunti anellati.
CIV.NP.007	Fornitura e posa in opera di porta in acciaio inox, completa di serratura, misure 90 x 190 cm.
S04.R80.000	Formazione di nicchione in rete metallica a tripia zincatura e pareti in ferro di sostegno con sezione a T plastificati infissi per protezione della fascia di rispetto delle sorgenti.
S30.C30.000	Formazione di drenaggio accoppiato interamente a mano con pietrame idoneo disposto a filtro rovescio (a tergo delle opere di presa).
S41.C05.005	Fornitura e posa di gonalismi non tessuti.
S41.S00.000	Messa a dimora di trincee attutite ed arbore autodecise di piccole dimensioni.
S04.A80.000	Trasporto del materiale di risulta a distanze superiori 3 km in sola andata.
CIV.NP.002	Oneri di conferimento e discarica per smaltimento di materiale da scavi/ demolizioni, compreso maggior onere per trasporto oltre 3 km.
	Valvole e pezzi speciali da trattare in pozzi/camere di manovra come da elaborati di dettaglio specifici.
	Per le lavorazioni non espressamente riportate fare riferimento agli elaborati di dettaglio.

CAMERA DI MANOVRA A VALLE DELLE SORGENTI PETIT-FENIS
SEZIONE A-A'
Scala 1:50



Quota di riferimento (m s.l.m.)	+1.422,00				
DISTANZE PARZIALI (m)	1,04	1,59	1,07	0,85	1,24
DISTANZE PROGRESSIVE (m)	0,00	1,04	2,63	3,70	4,94
QUOTE PROFILO RILIEVO (m)					
QUOTE PROFILO PROGETTO (m)	1.429,75	1.429,75	1.428,50	1.428,50	1.428,50
QUOTE PROFILO PROGETTO (m) terreno riprofilato	1.429,75	1.429,75	1.428,50	1.428,50	1.428,50
QUOTA GETTO FONDAZIONI (m) sopra getto di pulizia h=10 cm					
QUOTA CALPESTIO (m)					

LEGENDA:

- Condotta in acciaio rivestito DN 100
- Opera di presa in progetto
- Camera di manovra in progetto

COMUNE DI CHAMPDEPRAZ
Loc. Caprigna 104, CHAMPDEPRAZ (AO)

REGIONE VALLE D'AOSTA
Comuni di Champdepraz - Issogne - Verres - Arnad (AO)

Lavori di potenziamento della rete idrica di Champdepraz al fine del suo collegamento con l'acquedotto comunale di Arnad, con attraversamento del comune di Issogne

Progetto esecutivo

Planimetria di progetto e sezioni tipo - Interventi Parte Alta
Tratto 1
scala 1:200

anno	servizio	colloca lavoro	numero elaborato	revisione	tipo documento
2018	ESE	A C Q C A	05	- r 01	D W G

Rev. N. Data oggetto revisione risultato controllato approvato

01 27/01/2018 Emisione T. Rosset T. Rosset

STUDIO D'INGEGNERIA
dott. Ing. Thierry Rosset

005 Ing. Thierry Rosset
Studio Ingegneria della Valle d'Aosta s.r.l.
Via S. Pietro all'Orto, 20 - 11010 Rosset (AO)
Tel. e Fax 0165/512128
e-mail: throsset@studao.it

