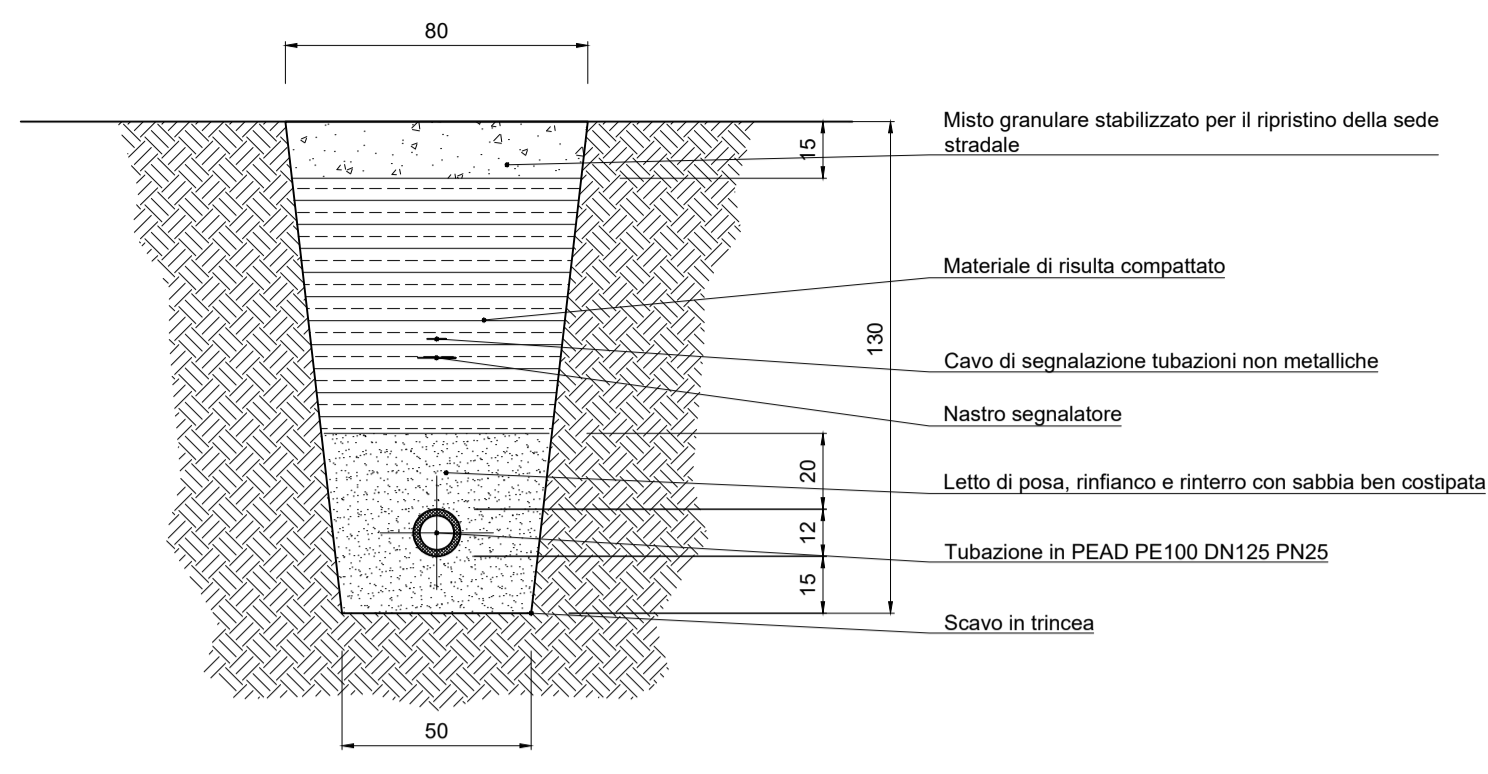
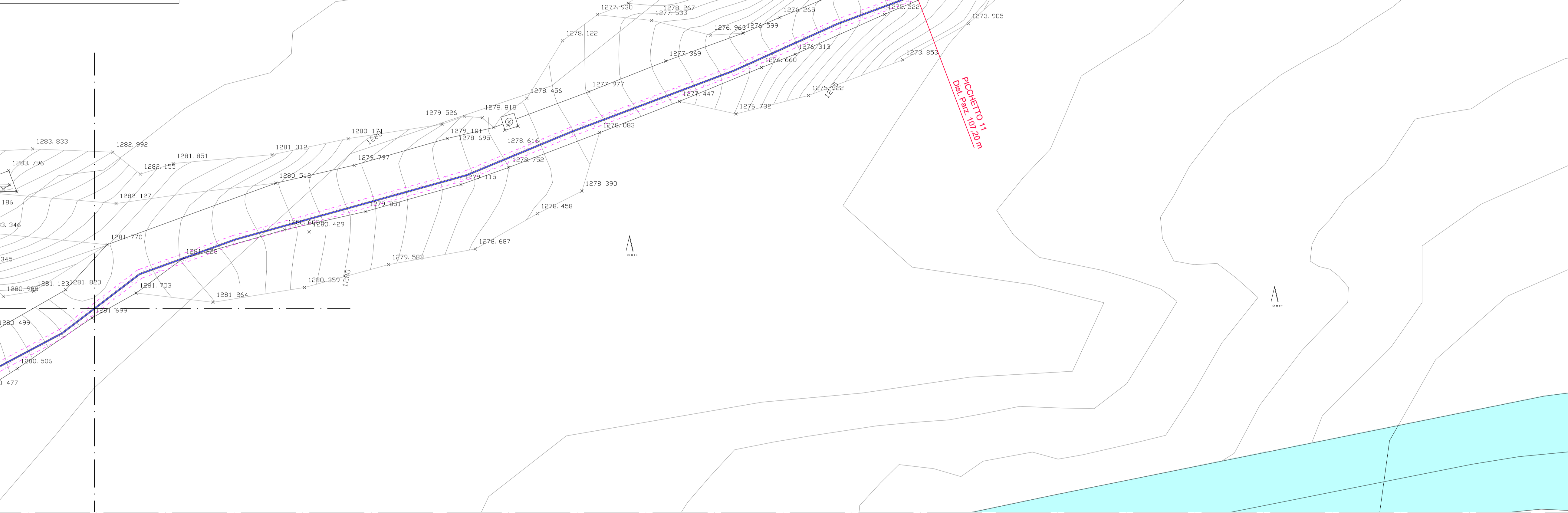


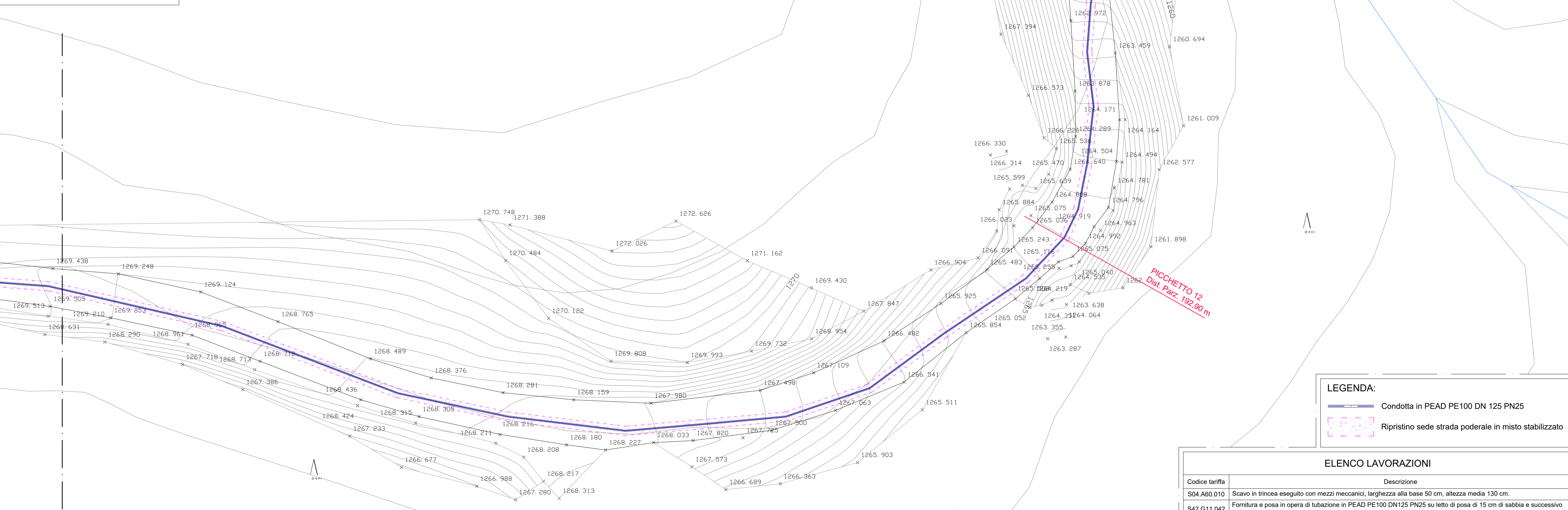
SEZIONE DI SCAVO TIPO - lungo strada poderale non asfaltata DN125 PN25
Scala 1:20



PLANIMETRIA DI PROGETTO TRATTO 4 - a
Scala 1:200



PLANIMETRIA DI PROGETTO TRATTO 4 - b
Scala 1:200

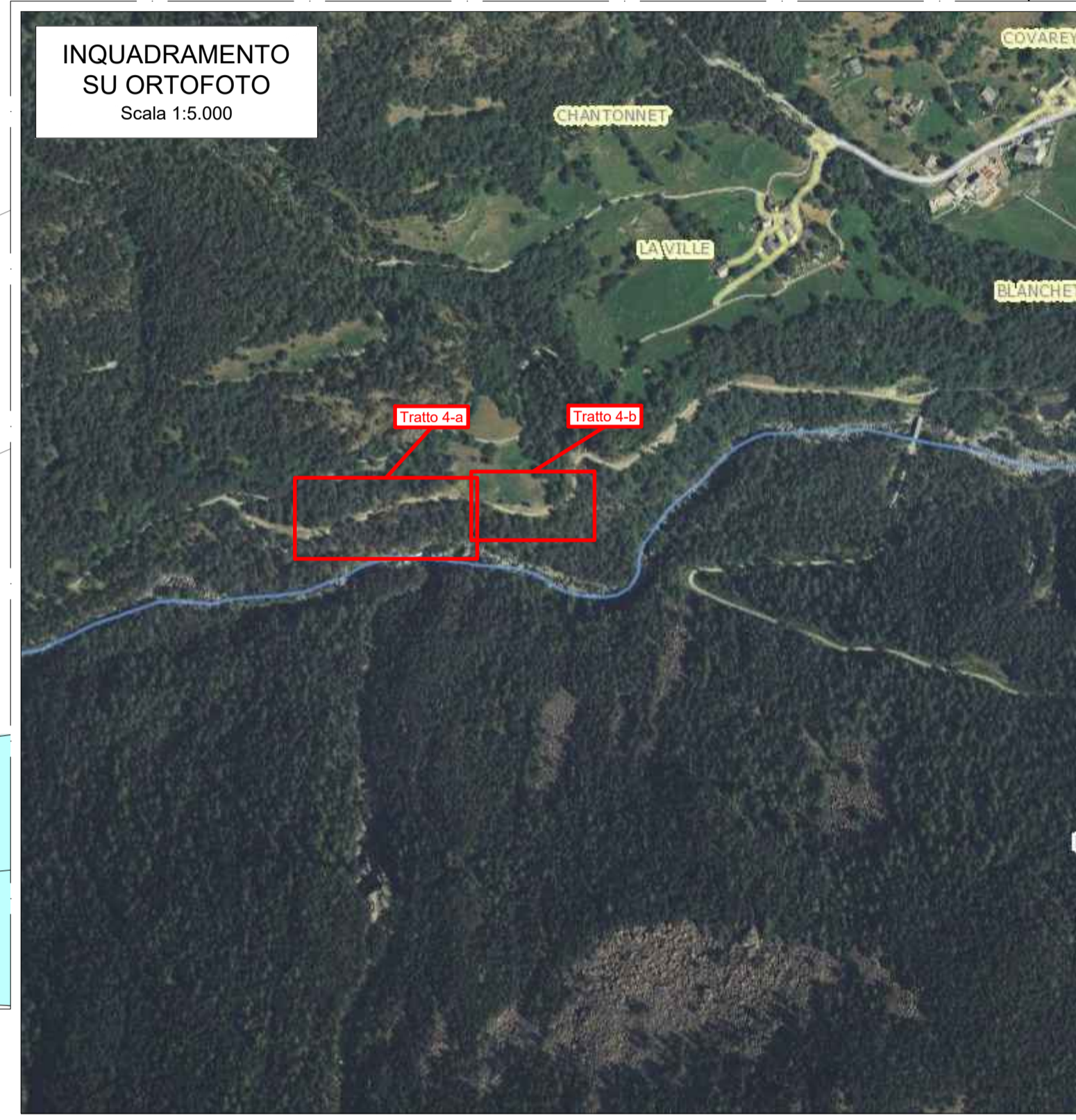


LEGENDA:
 Condotta in PEAD PE100 DN 125 PN25
 Ripristino sede strada poderale in misto stabilizzato

ELENCO LAVORAZIONI

Codice tariffa	Descrizione
S04.A80.010	Scavo in trincea eseguito con mezzi meccanici, larghezza alla base 50 cm, altezza media 130 cm.
S42.G11.042	Fornitura e posa in opera di tubazione in PEAD PE100 DN125 PN25 su letto di posa di 15 cm di sabbia e successivo rifianco e ricoprimento di 20 cm di sabbia fine.
S42.J10.000	Fornitura e posa in opera di nastro di avvertimento.
S42.J20.000	Fornitura e posa in opera di cavo di segnalazione di tubazioni non metalliche.
S44.C20.000	Fornitura, stesa e cilindatura di misto granulare stabilizzato con legante naturale dello spessore minimo compattato di 15 cm.
S04.A80.000	Transporto del materiale di risulta a distanze superiori 3 km in sola andata.
CIV.NP.002	Oneri di conferimento a discarica per smaltimento di materiale da scavi/демолizioni, compreso maggior onere per Valvole e pezzi speciali da installare in pozzi/camere di manovra come da elaborati di dettaglio specifici.

Per le lavorazioni non espressamente riportate fare riferimento agli elaborati di dettaglio.



INQUADRAMENTO SU ORTOFOTO
Scala 1:5.000

COMUNE DI CHAMPDEPRAZ
Loc. Capoluogo 164 CHAMPDEPRAZ (AO)
REGIONE VALLE D'AOSTA
Comuni di Champdepraz - Issogne - Verres - Arnad (AO)

Lavori di potenziamento della rete idrica di Champdepraz al fine del suo collegamento con l'acquedotto comunale di Arnad, con attraversamento del comune di Issogne

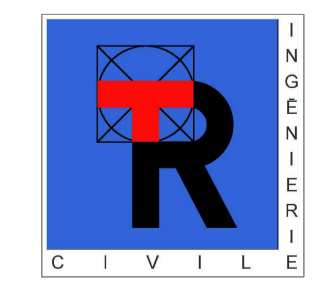
Progetto esecutivo

Planimetria di progetto e sezioni tipo - Interventi Parte Alta
Tratto 4
scala 1:200

anno	servizio	codice lavoro	numero elaborato	revisione	tipo documento
2018	ESE	ACQCA	05-u	01	DWG

rev. n.	data	oggetto revisione	redatto	controllato	approvato
01	27/07/2018	Emissione	T. Rosset		T. Rosset

Schema 1/500
PROGETTAZIONE
Scheda progetto
Aut. di: Thierry Rosset
Via: Champdepraz, 29 - 11019 Rosset (AO)
Tel. 0115501200
E-mail: thierrosset@tin.it



dott. ing. Thierry Rosset
Ordine degli Ingegneri della Valle d'Aosta n° 662
Via: Champdepraz, 29 - 11019 Rosset (AO)
Tel. e Fax: 0115501200
E-mail: thierrosset@tin.it

STUDIO D'INGEGNERIA
dott. ing. Thierry Rosset