

COMUNE DI CHAMPDEPRAZ
 Loc. Capluog 16A, CHAMPDEPRAZ (AO)

REGIONE VALLE D'AOSTA
 Comuni di Champdepraz - Issogne - Verres - Arnad (AO)

Lavori di potenziamento della rete idrica di Champdepraz al fine del suo collegamento con l'acquedotto comunale di Arnad, con attraversamento del comune di Issogne

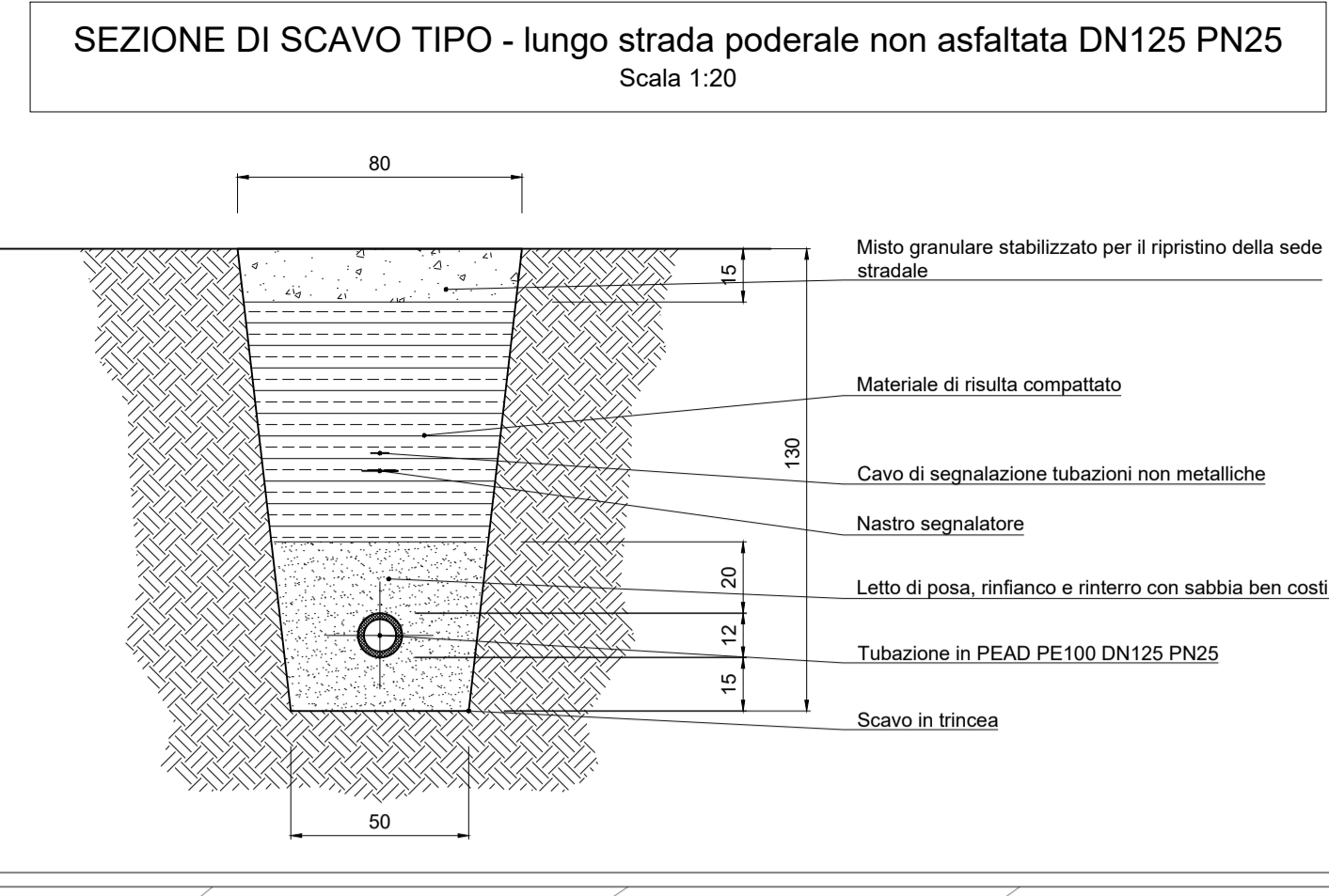
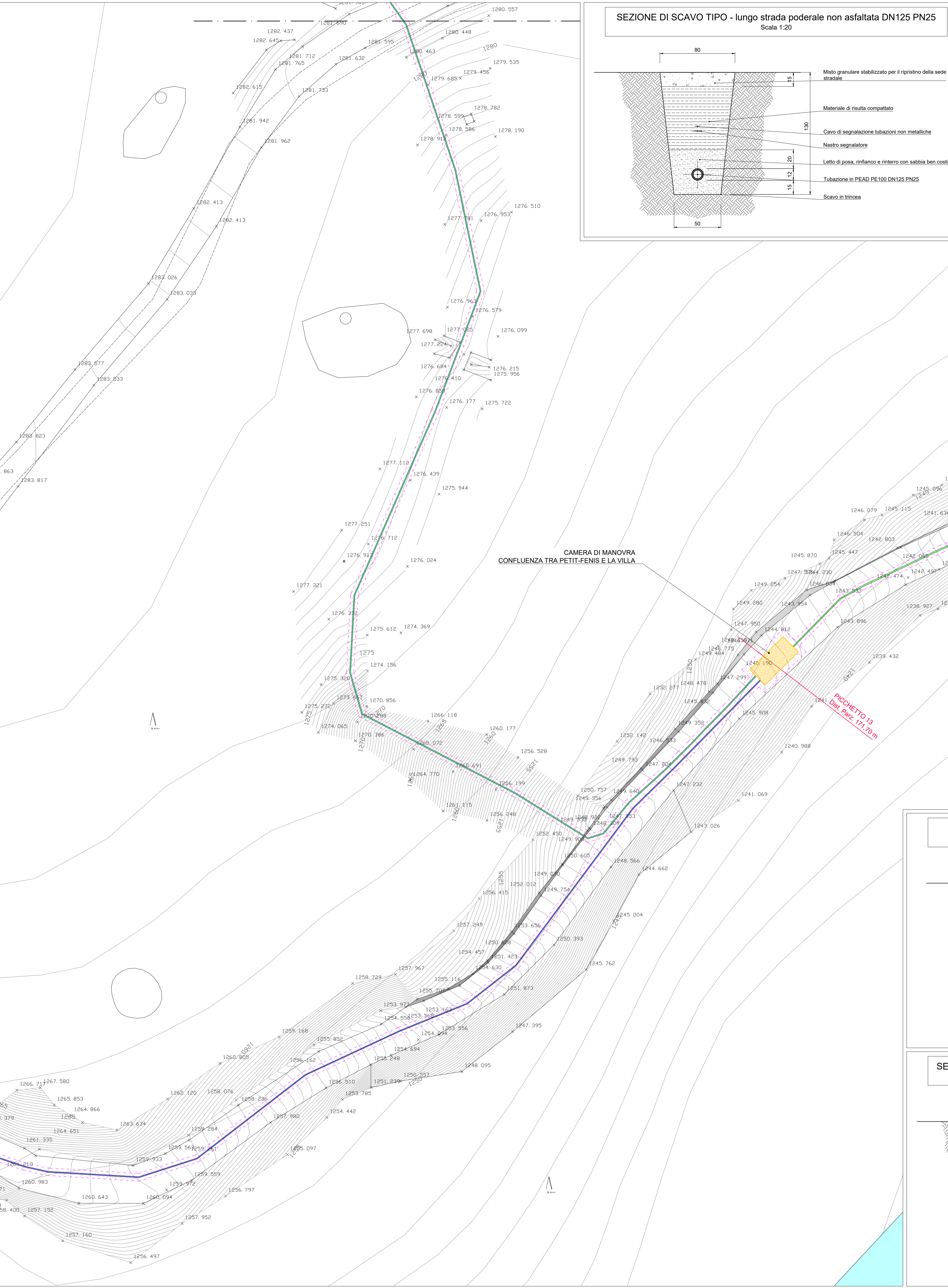
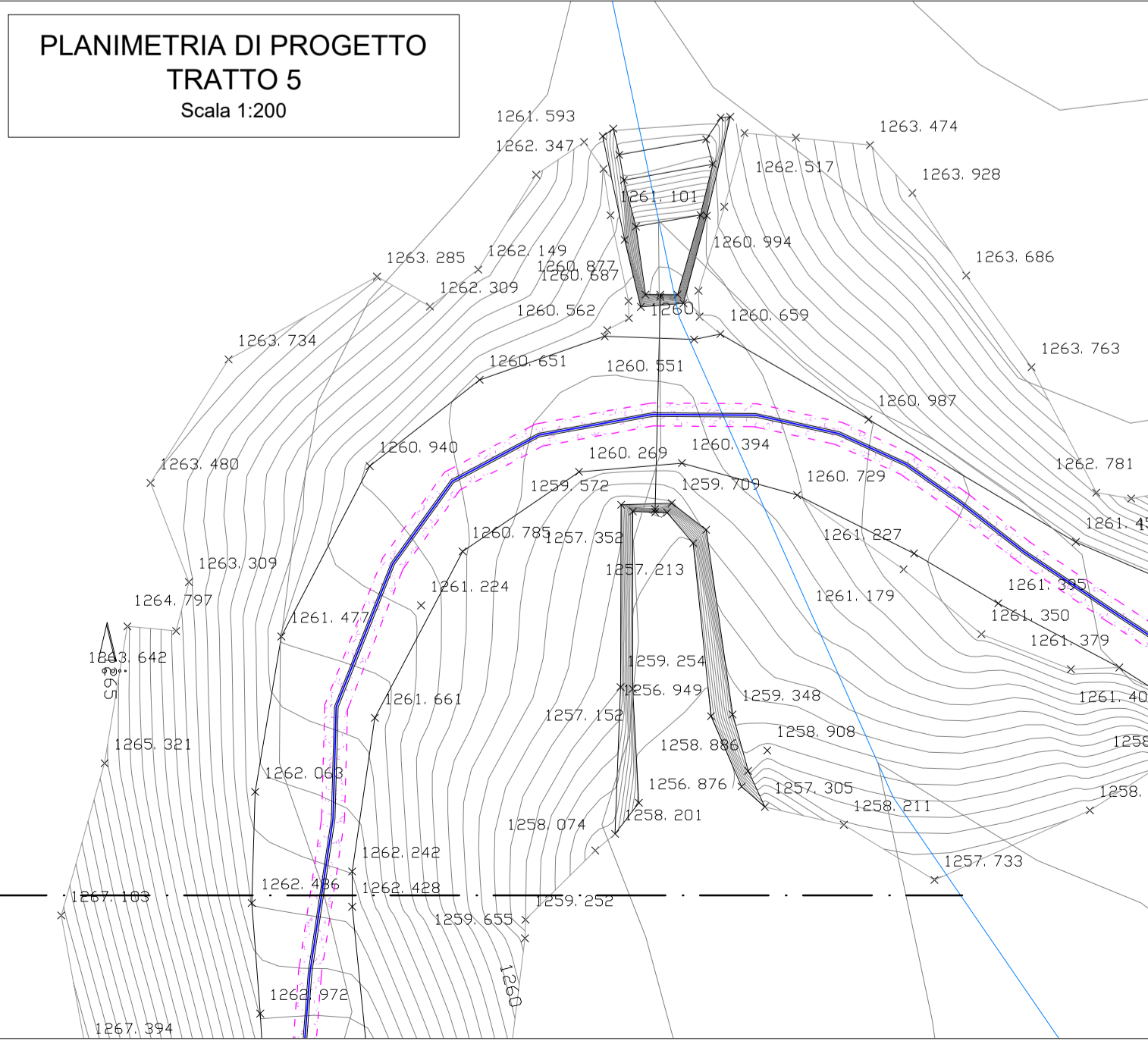
Progetto esecutivo

Planimetria di progetto e sezioni tipo - Interventi Parte Alta
 Tratto 5
 scala 1:200

anno	servizio	codice lavoro	numero elaborato	revisione	tipo documento
2018	ESE	ACQCA	05-V	01	DWG

rev. n.	data	oggetto revisione	redatto	controllato	approvato
01	27/07/2018	Emissione	T. Rosset	-	T. Rosset

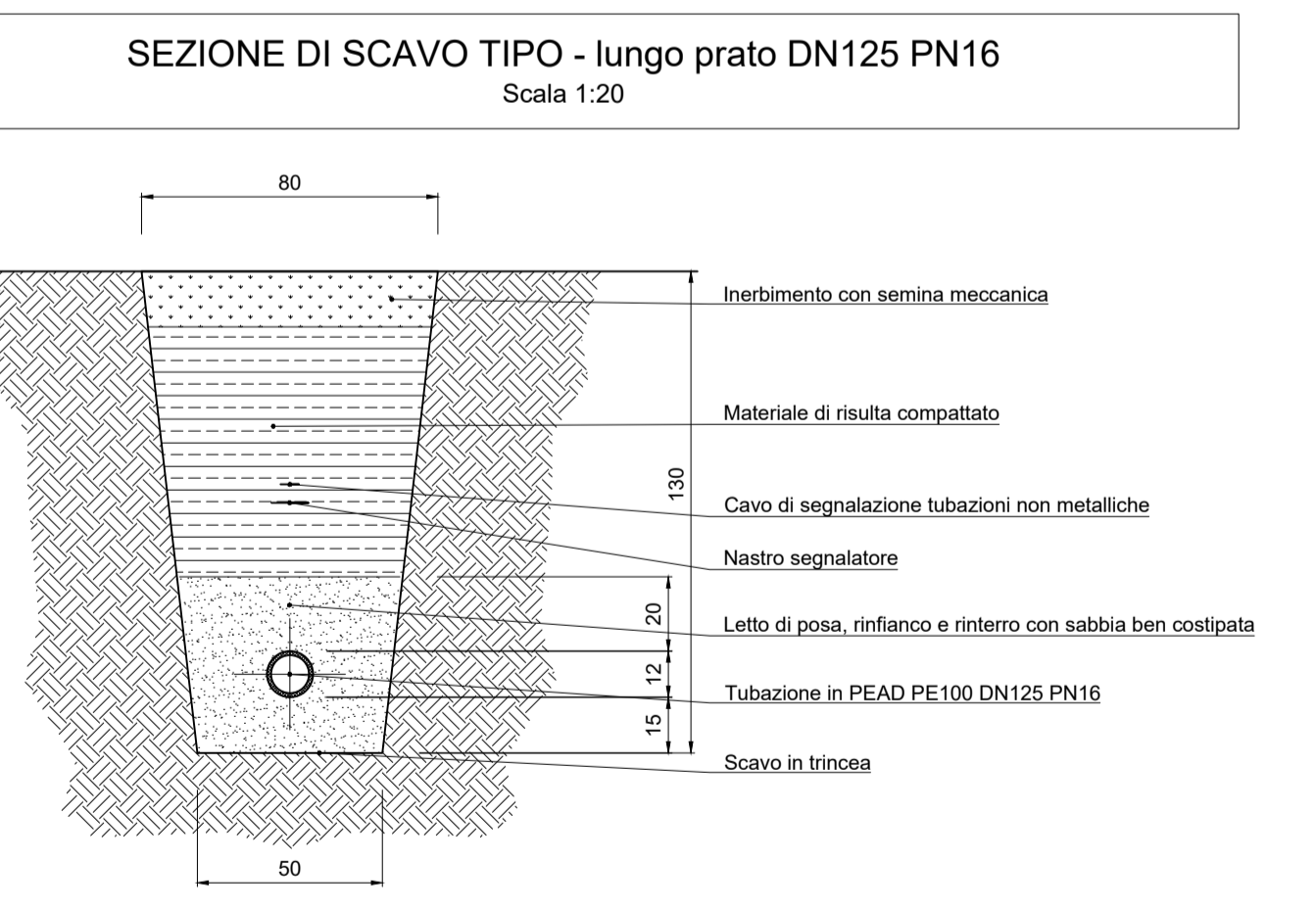
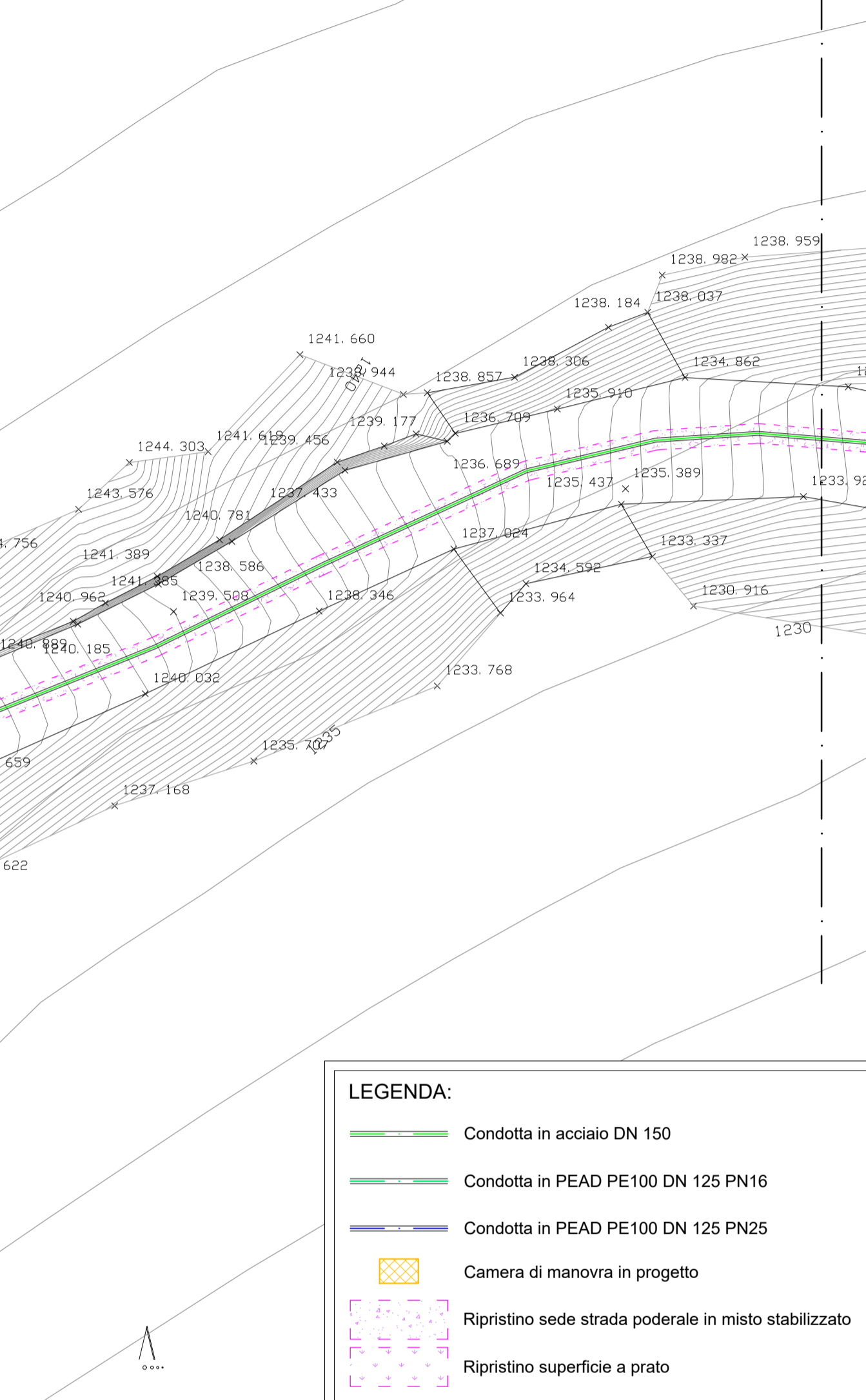
STUDIO D'INGEGNERIA
 dott. ing. Thierry Rosset



ELENCO LAVORAZIONI

Codice tariffa	Descrizione
S04.A60.010	Scavo in trincea eseguito con mezzi meccanici, larghezza alla base 50 cm, altezza media 130 cm.
S04.A15.110	Scavo di fondazione a sezione obbligatoria eseguito con uso di mezzi meccanici per profondità fino a 4 m.
S42.G11.042	Fornitura e posa in opera di tubazione in PEAD PE100 DN125 PN25 su letto di posa di 15 cm di sabbia e successivo rifianco e ricoprimento di 20 cm di sabbia fine.
S42.G11.024	Fornitura e posa in opera di tubazione in PEAD PE100 DN125 PN16 su letto di posa di 15 cm di sabbia e successivo rifianco e ricoprimento di 20 cm di sabbia fine.
S42.E26.035	Fornitura e posa di tubazioni in acciaio al carbonio saldati, con rivestimento esterno e rivestimento interno per acqua potabile, DN150 compreso letto di posa di 15 cm di sabbia, successivo rifianco e ricoprimento di 20 cm di sabbia fine e ogni onere per dare il lavoro finito a regola d'arte.
S42.J10.000	Fornitura e posa in opera di nastro di avvertimento.
S42.J20.000	Fornitura e posa in opera di cavo di segnalazione di tubazioni non metalliche.
S44.C20.000	Fornitura, stesa e cilindatura di misto granulare stabilizzato con legante naturale dello spessore minimo compatto di 15 cm.
S43.L20.000	Fornitura in opera di chiusura in ghisa sferoidale.
S08.C20.150	Calcestruzzo per uso non strutturale gettato in opera dosato a 150 kg di cemento tipo 32,5 R a metro cubo di impasto.
S08.C10.020	Calcestruzzo preconfezionato a prestazione garantita, classe di esposizione XC2, classe di resistenza C28/35 gettato in opera compreso ogni onere per dare l'opera finita a regola d'arte.
S08.F10.005	Barre di acciaio ad aderenza migliorata casse B450C date in opera.
S08.F50.015	Rete metallica elettrosaldata in acciaio B450C data in opera.
S08.D05.005	Casseforme e relative armature di sostegno per fondazioni, compreso ogni onere per dare l'opera finita.
S08.D05.010	Casseforme e relative armature di sostegno per pareti in elevazione, compreso ogni onere per dare l'opera finita.
S08.D05.015	Casseforme e relative armature di sostegno per solette, compreso ogni onere per dare l'opera finita.
S04.A90.000	Trasporto del materiale di risulta a distanze superiori 3 km in sola andata.
CIV.NP.002	Oneri di conferimento a discarica per smaltimento di materiale da scavi/ demolizioni, compreso maggior onere per trasporto oltre i 3 km.

Valvolame e pezzi speciali da installare in pozzetti/camere di manovra come da elaborati di dettaglio specifici.
 Per le lavorazioni non espressamente riportate fare riferimento agli elaborati di dettaglio.



- LEGENDA:**
- Condotta in acciaio DN 150
 - Condotta in PEAD PE100 DN 125 PN16
 - Condotta in PEAD PE100 DN 125 PN25
 - Camera di manovra in progetto
 - Ripristino sede strada poderale in misto stabilizzato
 - Ripristino superficie a prato