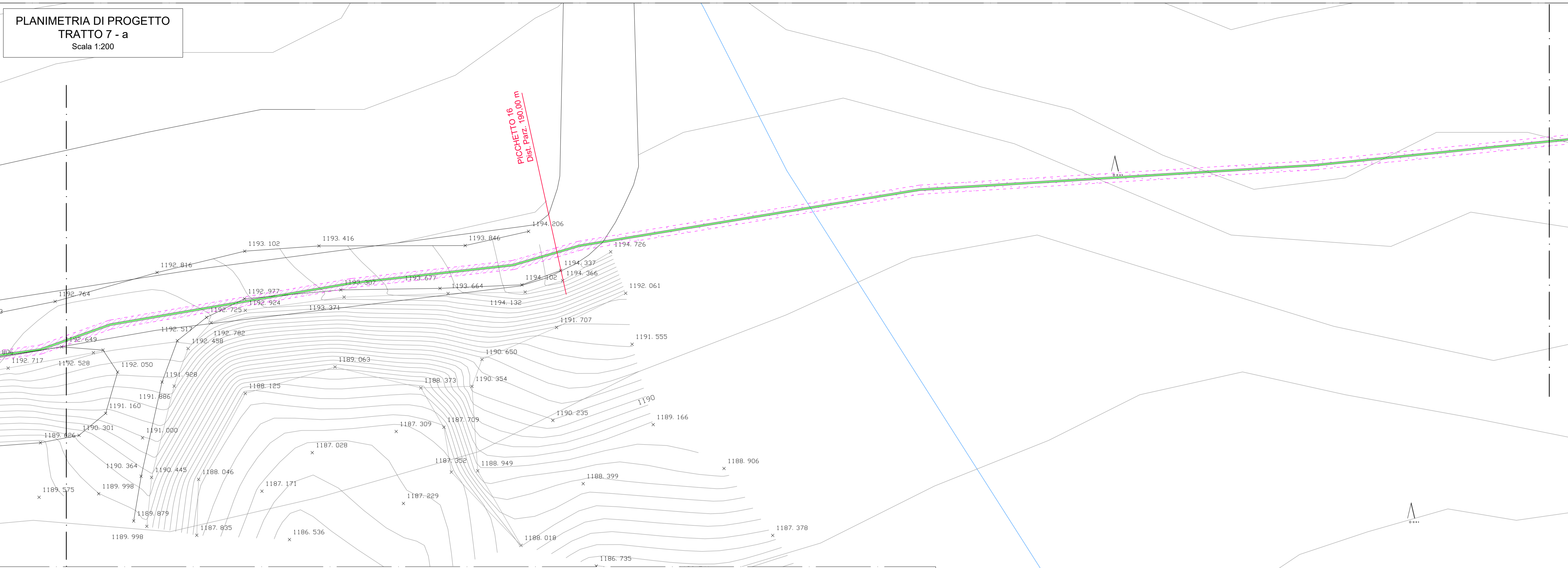


PLANIMETRIA DI PROGETTO
TRATTO 7 - a
Scala 1:200



COMUNE DI CHAMPDEPRAZ
Loc. Capoluogo 16A CHAMPDEPRAZ (AO)

REGIONE VALLE D'AOSTA
Comuni di Champdepraz - Issogne - Verres - Arnad (AO)

Lavori di potenziamento della rete idrica di Champdepraz al fine del suo collegamento con l'acquedotto comunale di Arnad, con attraversamento del comune di Issogne

Progetto esecutivo

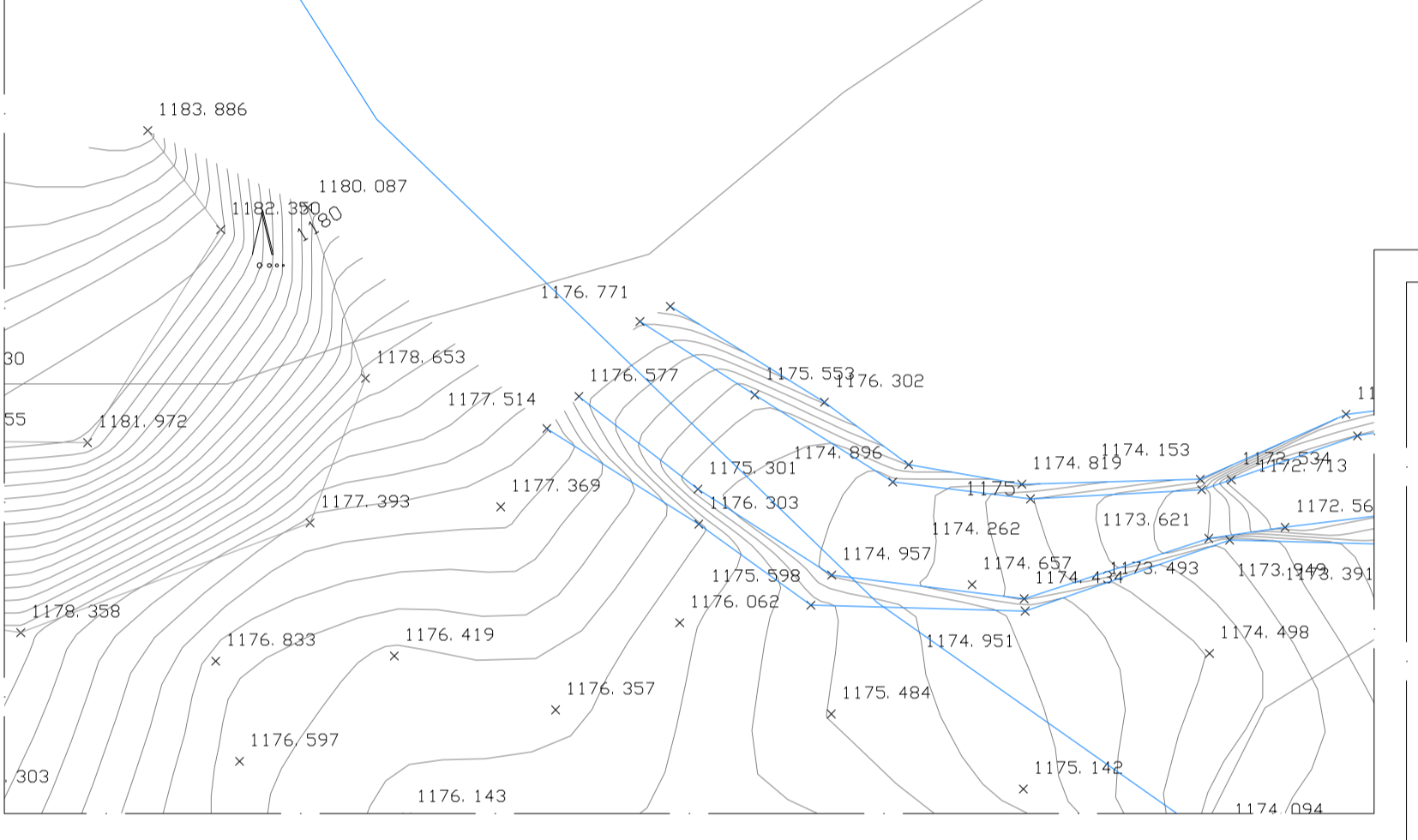
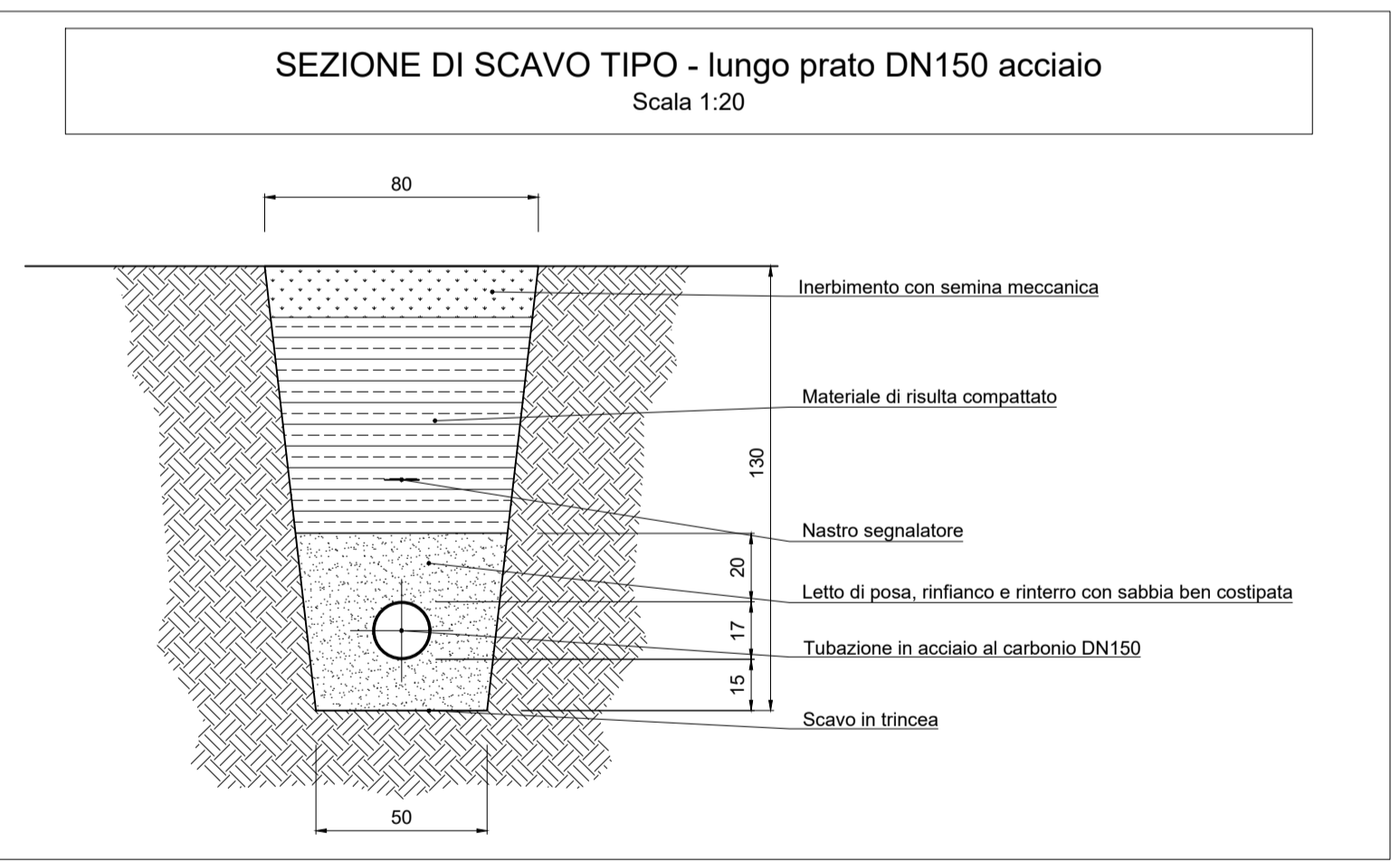
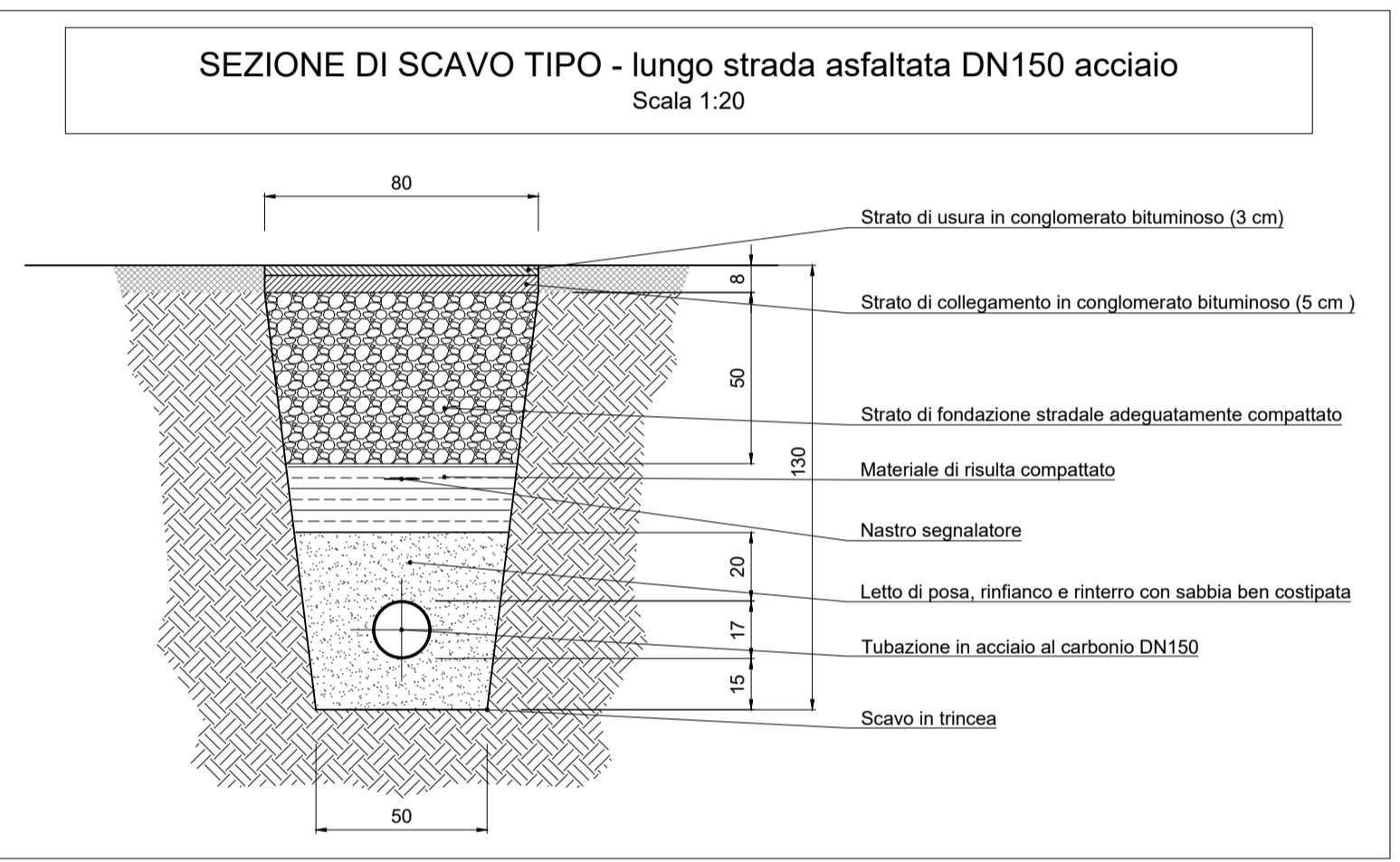
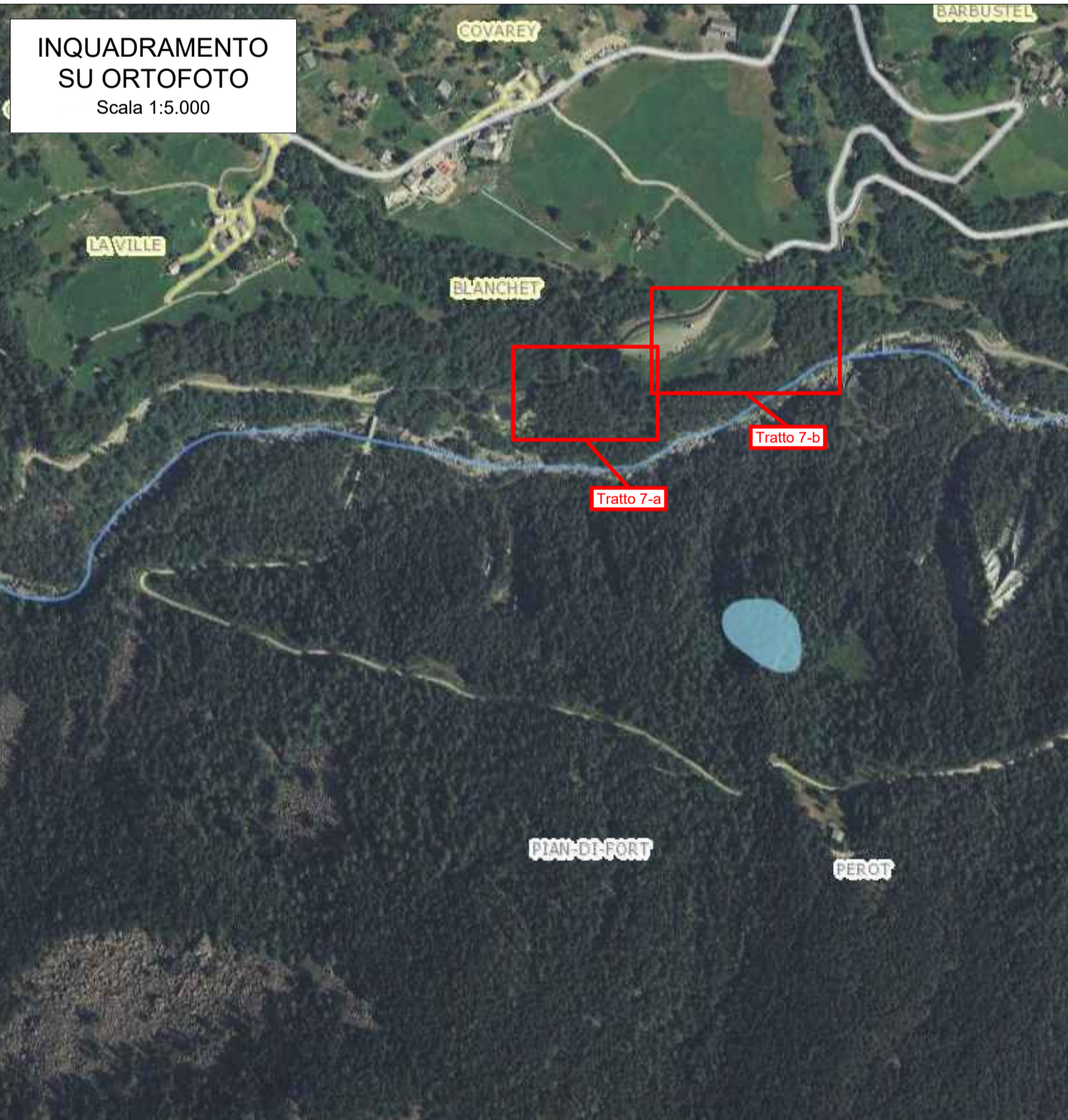
Planimetria di progetto e sezioni tipo - Interventi Parte Alta
Tratto 7
scala 1:200

anno	servizio	codice lavoro	numero elaborato	revisione	tipo documento
2018	ESE	ACQCA	05-X	01	DWG

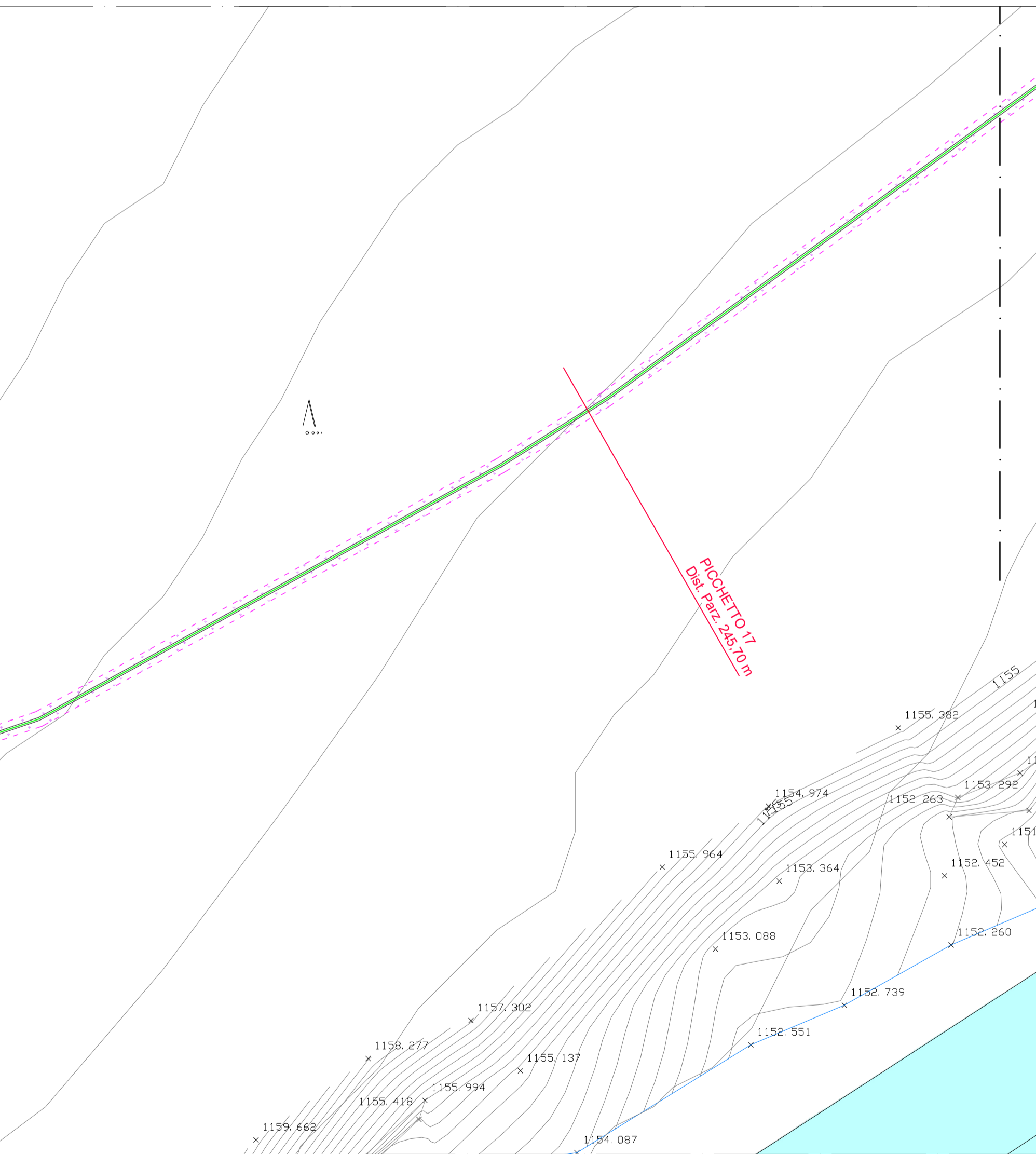
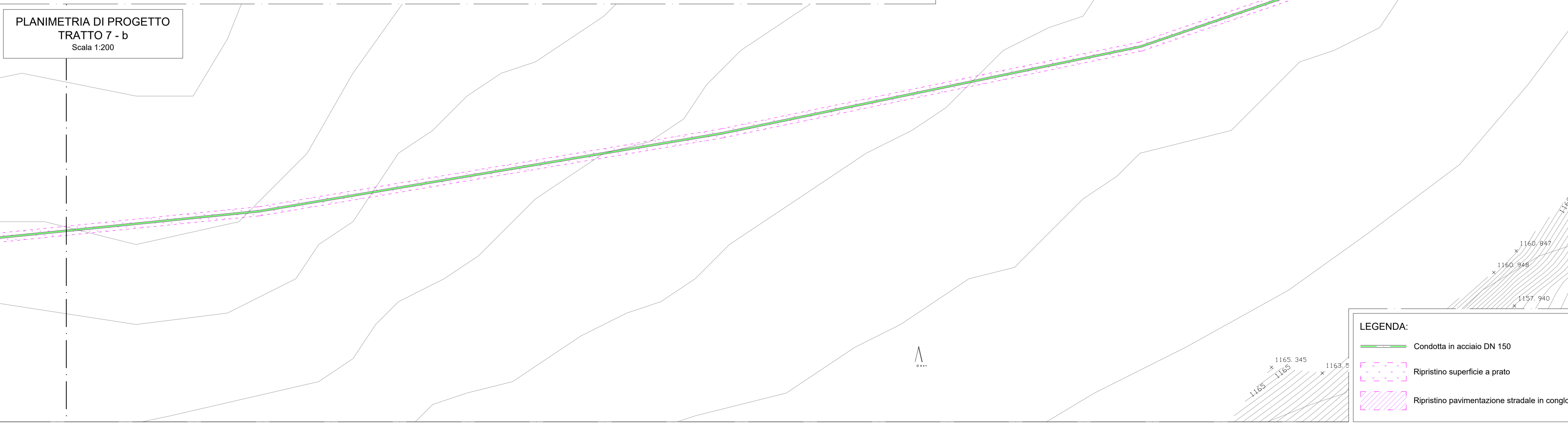
rev. n.	data	oggetto revisione	redatto	controllato	approvato
01	27/07/2018	Emissione	T. Rosset	-	T. Rosset

STUDIO D'INGEGNERIA
dott. ing. Thierry Rosset

INGEGNERIA CIVILE



PLANIMETRIA DI PROGETTO
TRATTO 7 - b
Scala 1:200



LEGENDA:

- Condotta in acciaio DN 150
- Ripristino superficie a prato
- Ripristino pavimentazione stradale in conglomerato bituminoso

ELENCO LAVORAZIONI

Codice tariffa	Descrizione
S44.A45.000	Taglio della pavimentazione stradale in conglomerato bituminoso.
S44.A10.000	Scarifica della pavimentazione stradale in conglomerato bituminoso.
S04.A60.010	Scavo in trincea eseguito con mezzi meccanici, larghezza alla base 50 cm, altezza media 130 cm.
S42.E26.035	Fornitura e posa di tubazioni in acciaio al carbonio saldati, con rivestimento esterno e rivestimento interno per acqua potabile, DN150 compreso letto di posa di 15 cm di sabbia, successivo rifianco e ricoprimento di 20 cm di sabbia fine e ogni onere per dare il lavoro finito a regola d'arte.
S42.J10.000	Fornitura e posa in opera di nastro di avvertimento.
S41.B60.000	Inerbimento delle superfici da destinare a prato stabile con semina meccanica, compresi tutti gli oneri per dare il prato perfettamente inerbito.
S04.R10.010	Formazione di strato di fondazione stradale di altezza 50 cm con materiale idoneo adeguatamente compattato.
S44.E30.000	Conglomerato bituminoso di tipo semichiuso per strato di collegamento (binder), h=5 cm.
S44.E50.000	Conglomerato bituminoso di tipo chiuso per strato di usura (tappeto), h=3 cm.
S41.B00.000	Messa a dimora di specie arbustive ed arboree autoctone di piccole dimensioni.
S04.A90.000	Trasporto del materiale di risulta a distanze superiori 3 km in sola andata.
CIV.NP.002	Oneri di conferimento a discarica per smaltimento di materiale da scavi/demolizioni, compreso maggior onere per Valvole e pezzi speciali da installare in pozzetti/camere di manovra come da elaborati di dettaglio specifici.

Per le lavorazioni non espressamente riportate fare riferimento agli elaborati di dettaglio.