

COMUNE DI CHAMPDEPRAZ
 Loc. Capluog 16A - CHAMPDEPRAZ (AO)

REGIONE VALLE D'AOSTA
 Comuni di Champdepraz - Issogne - Verres - Arnad (AO)

Lavori di potenziamento della rete idrica di Champdepraz al fine del suo collegamento con l'acquedotto comunale di Arnad, con attraversamento del comune di Issogne

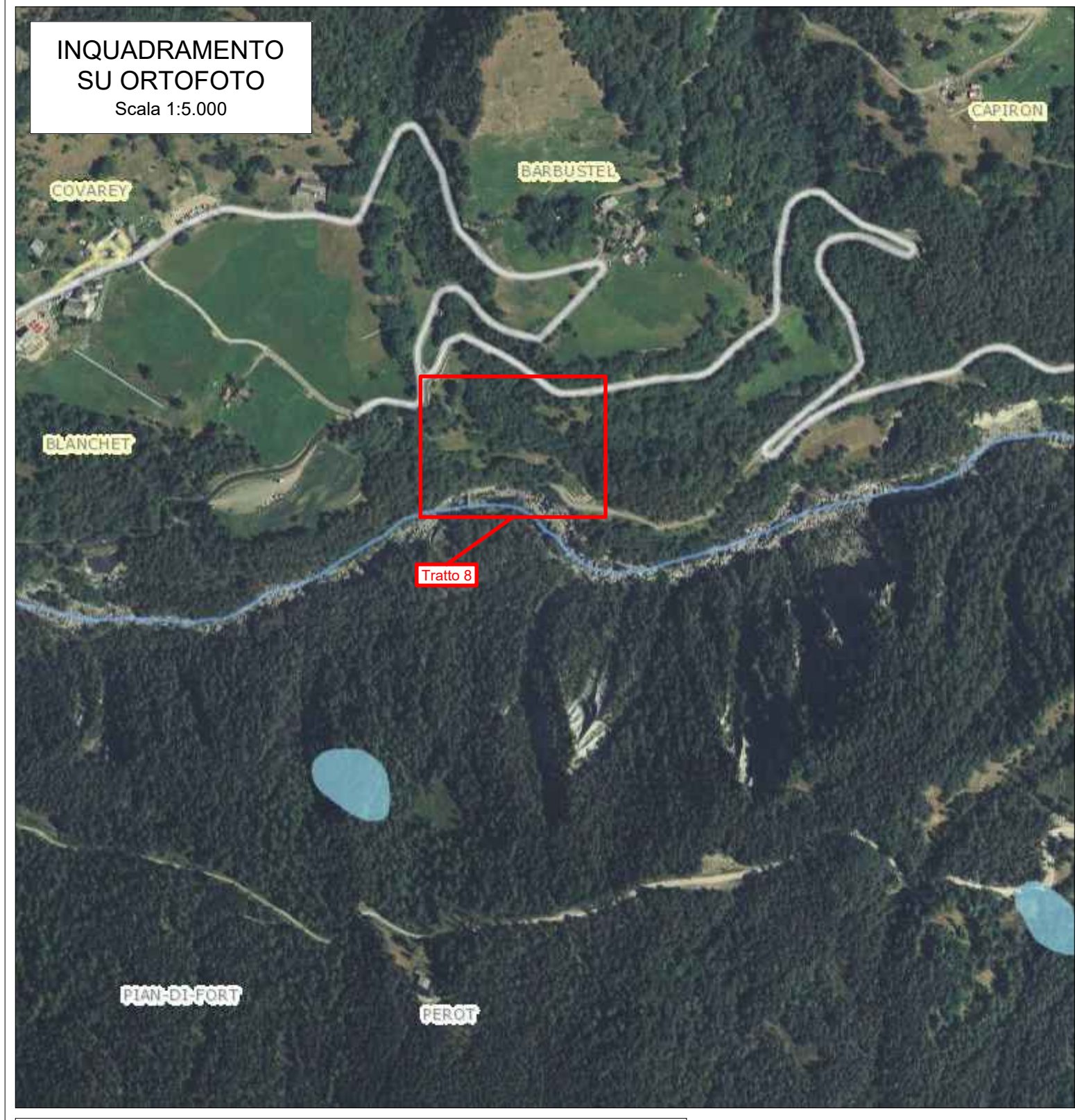
Progetto esecutivo

Planimetria di progetto e sezioni tipo - Interventi Parte Alta
 Tratto 8
 scala 1:200

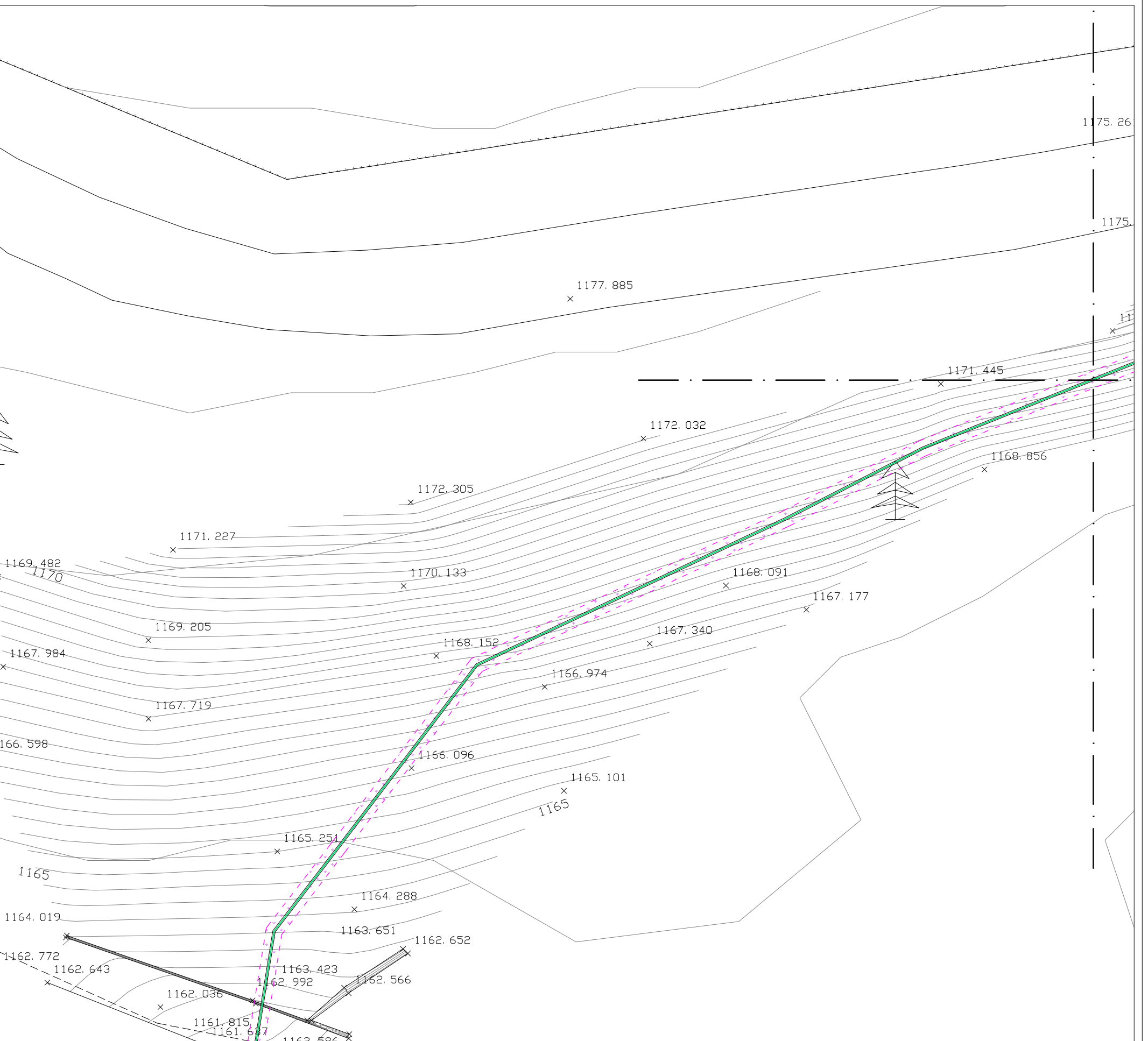
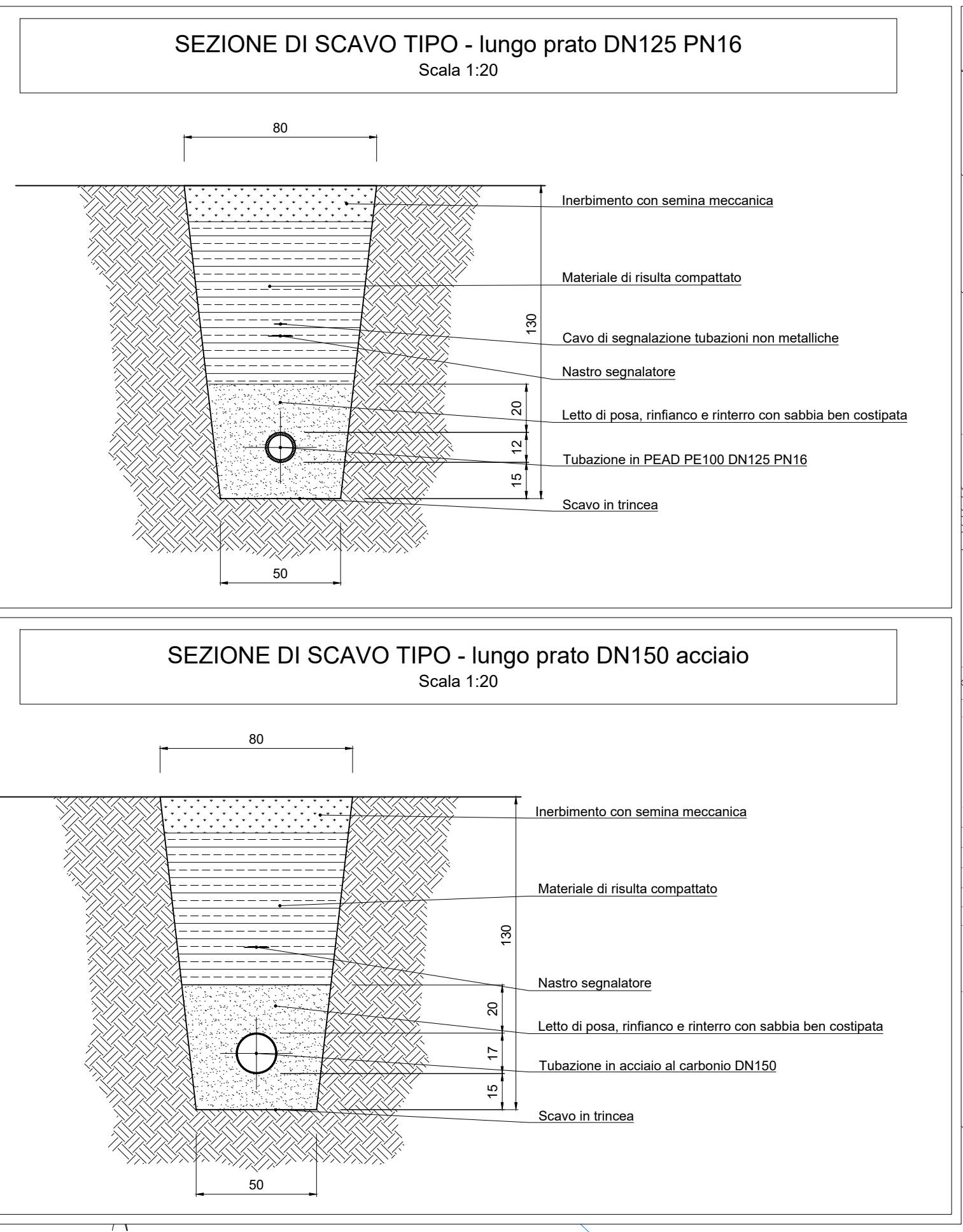
anno	servizio	codice lavoro	numero elaborato	revisione	tipo documento
2018	ESE	ACQCA	05-y	01	DWG

rev. n.	data	oggetto revisione	redatto	controllato	approvato
01	27/07/2018	Emissione	T. Rosset	-	T. Rosset

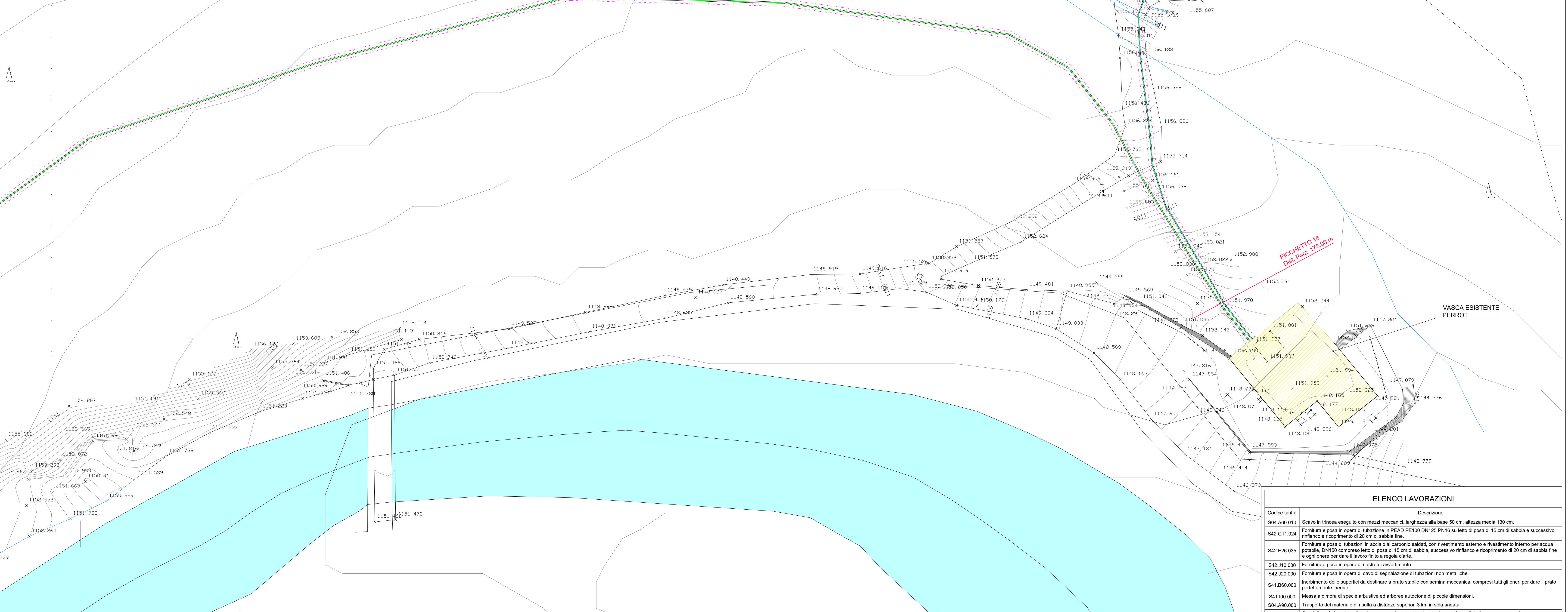
STUDIO D'INGEGNERIA
 dott. ing. Thierry Rosset



- LEGENDA:**
- Condotta in acciaio DN 150
 - Condotta in PEAD PE100 DN 125 PN16
 - Ripristino superficie a prato
 - Vasca esistente



PLANIMETRIA DI PROGETTO
TRATTO 8
 Scala 1:200



Codice tariffa	Descrizione
S04.A60.010	Scavo in trincea eseguito con mezzi meccanici, larghezza alla base 50 cm, altezza media 130 cm.
S42.G11.024	Fornitura e posa in opera di tubazione in PEAD PE100 DN125 PN16 su letto di posa di 15 cm di sabbia e successivo rifianco e ricoprimento di 20 cm di sabbia fine.
S42.E28.035	Fornitura e posa di tubazioni in acciaio al carbonio saldati, con rivestimento esterno e rivestimento interno per acqua potabile, DN150 compreso letto di posa di 15 cm di sabbia, successivo rifianco e ricoprimento di 20 cm di sabbia fine e ogni onere per dare il lavoro finito a regola d'arte.
S42.J10.000	Fornitura e posa in opera di nastro di avvertimento.
S42.J20.000	Fornitura e posa in opera di cavo di segnalazione di tubazioni non metalliche.
S41.B60.000	Inerbimento delle superfici da destinare a prato stabile con semina meccanica, compresi tutti gli oneri per dare il prato perfettamente inerbito.
S41.B90.000	Messa a dimora di specie arbustive ed arboree autoctone di piccole dimensioni.
S04.A90.000	Transporto del materiale di risulta a distanze superiori 3 km in sola andata.
CIV.NP.002	Oneri di conferimento a discarica per smaltimento di materiale da scavi/демолizioni, compreso maggior onere per trasporto oltre 3 km.

Valvole e pezzi speciali da installare in pozzetti/camere di manovra come da elaborati di dettaglio specifici.
 Per le lavorazioni non espressamente riportate fare riferimento agli elaborati di dettaglio.