

rigenergia | 10

28/29/30 maggio 2010

VD'A Palaexpo - loc. Autoporto
Pollein (Valle d'Aosta) Italy



Regione Autonoma
Vallée d'Aoste



Regione Autonoma
Valle d'Aosta

Regione Autonoma
Vallée d'Aoste
Regione Autonoma
Valle d'Aosta



Assessorat des Activités
productives
Assessorato Attività
produttive


Camera valdostana
Chambre valdôtaine


attiva S.r.l.


coa
energia


European Energy Network


alps



Intelligent Energy Europe
 CHANGE

AlpHouse

Cultura ed ecologia dell'architettura alpina

*Sviluppo delle competenze delle imprese locali nell'ambito della
sostenibilità energetica nel recupero degli edifici storici alpini*

a cura di

Arch. Chiara Bertolin – Arch. Erika Favre

COA Energia

istituito presso Finaosta S.p.A.
Via Festaz, 22 – AOSTA

www.regione.vda.it/energia

 **rigenergia** | 10

28/29/30 maggio 2010

VD'A Palaexpo - loc. Autoporto
Pollein (Valle d'Aosta) Italy



Logo of Regione Autonoma Valle d'Aosta (top left)

Logo of Regione Autonoma Valle d'Aosta (top middle)

Logo of Regione Autonoma Valle d'Aosta (top right)

Logo of Camera valdostana / Chambre valdôtaine (middle left)

Logo of attiva s.r.l. (middle left)

Logo of coa energia (middle right)

Logo of Dipartimento Energia (bottom left)

Logo of aips (bottom left)

Logo of CHANGE (bottom right)

Alpine Space Programme

Programma Spazio Alpino 2007 – 2013
Cooperazione transnazionale tra le regioni europee

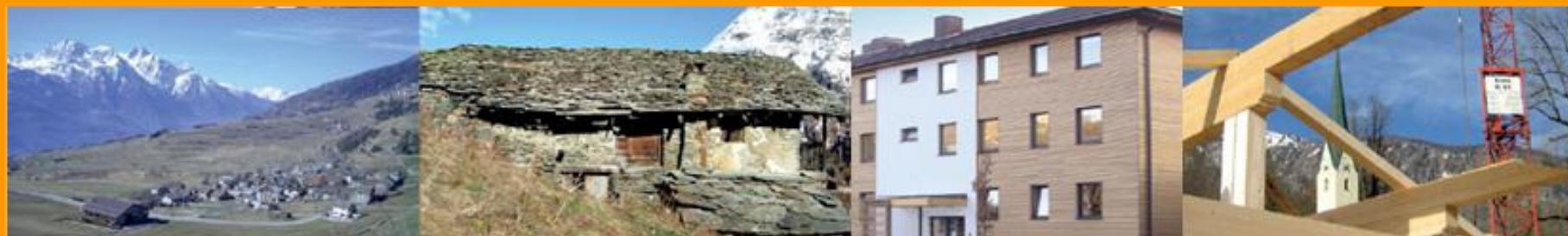


- **Obiettivo del programma:** accrescere la **competitività** e l'**attrattività** dell'area alpina interessata (PRIORITA' 1), in termini di sostenibilità al fine di promuovere lo sviluppo e la coesione territoriale attraverso la cooperazione transnazionale tra le regioni europee.

→ CRESCITA, OCCUPAZIONE, SVILUPPO SOSTENIBILE

INNOVAZIONE

- **Paesi coinvolti:** Austria, Francia, Germania, Italia, Slovenia, Liechtenstein e Svizzera





Région Autonome
Vallée d'Aoste
Regione Autonoma
Valle d'Aosta

Azienda delle Attività
Produttive
Assessorato Attività
Produttive



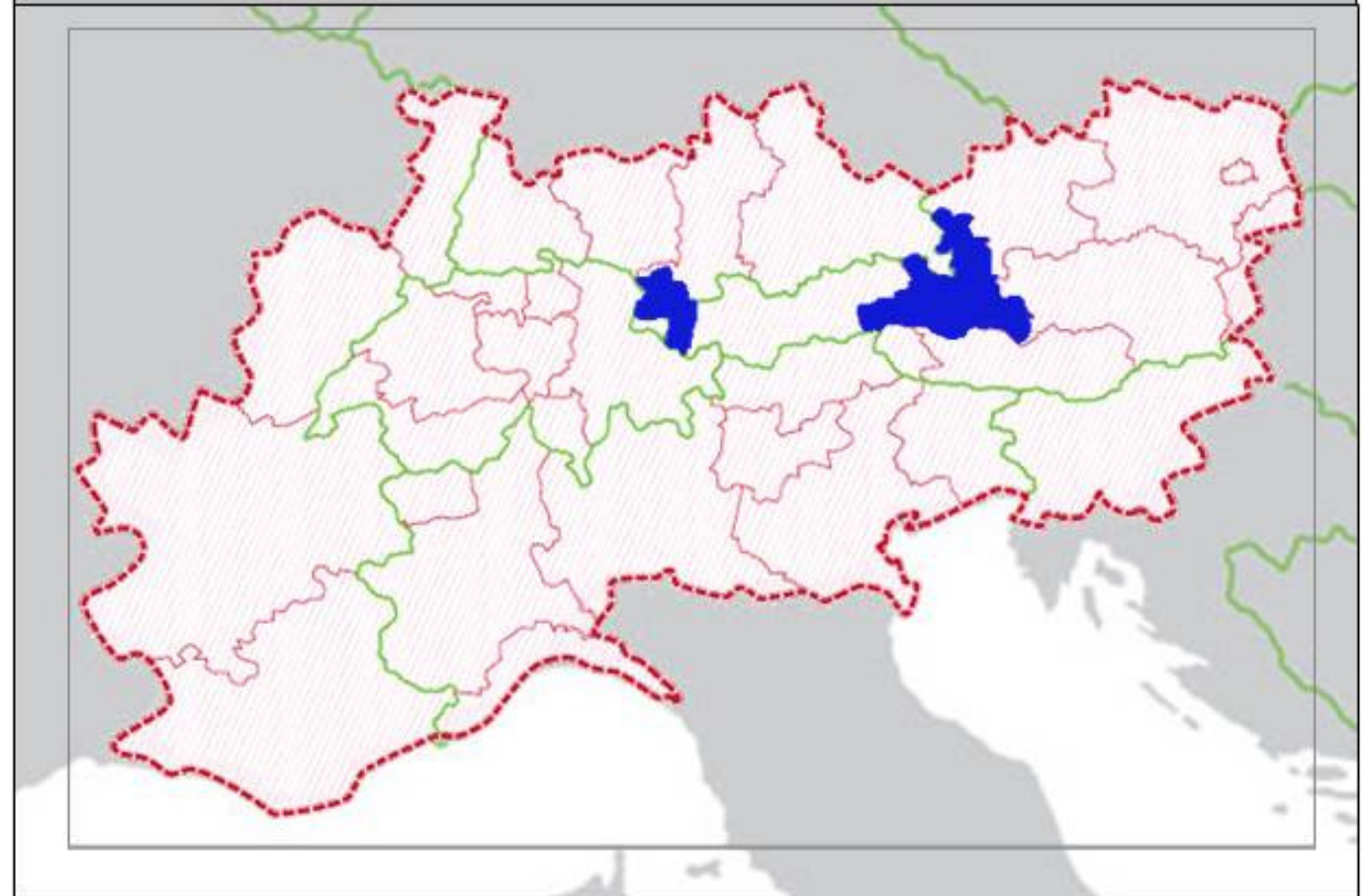
COA
energia
FINROSTA



I PARTNERS ALPHOUSE



I PARTNERS ALPHOUSE



▲ AUSTRIA

- Salzburg
- Vorarlberg

▲ AUSTRIA

- Salzburg
- Vorarlberg

Bauakademie Lehrbauhof Salzburg

Research Studios Austria - Studio iSPACE

Energy Institute Vorarlberg

FORMAZIONE

ENTE DI RICERCA

AGENZIA PER
L'ENERGIA



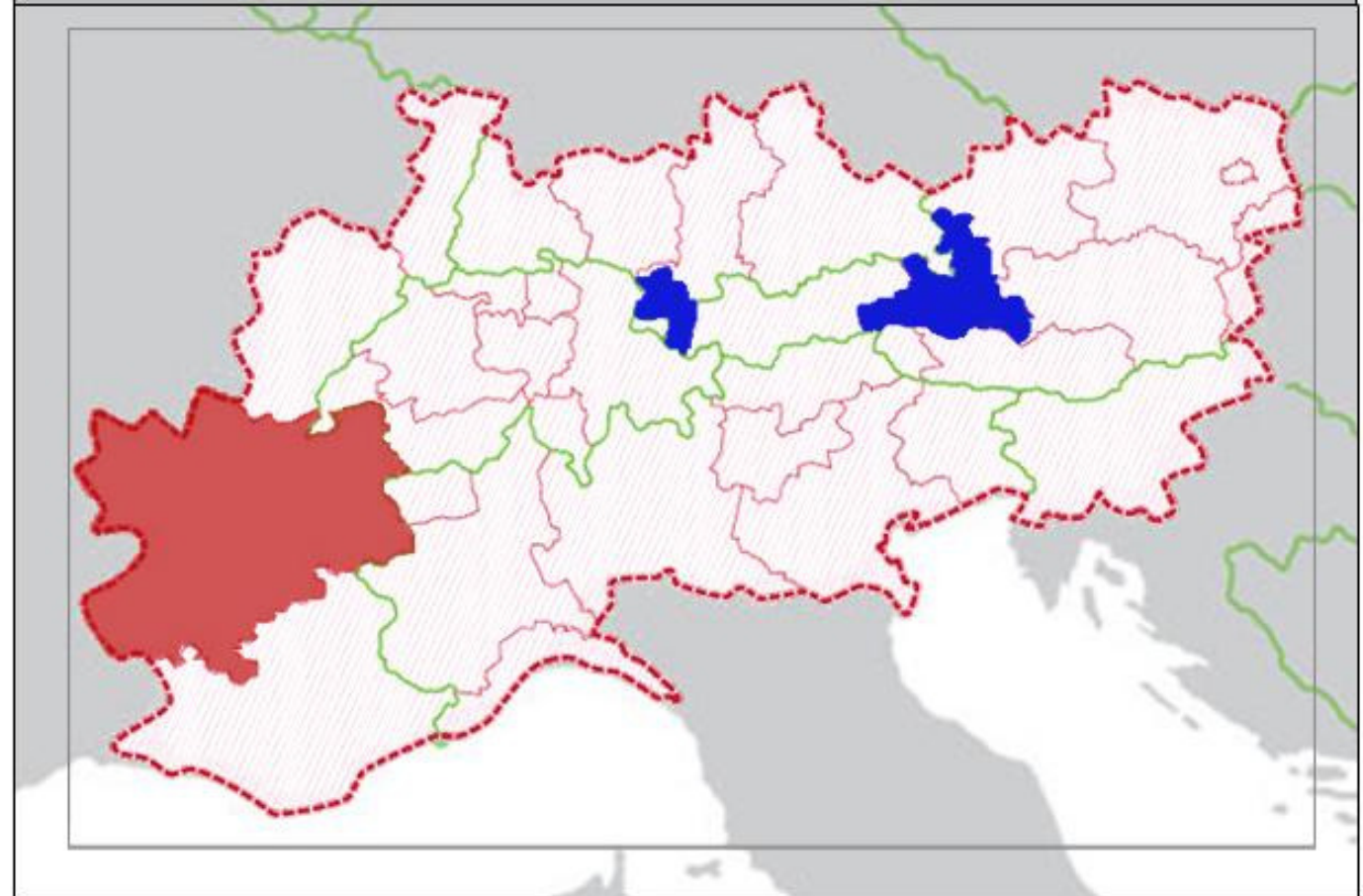
Région Autonome
Vallée d'Aoste
Regione Autonoma
Valle d'Aosta

Associazione delle Attività
Produttive
Assessorato Attività
Produttive



COA
energia
FINROSTA

I PARTNERS ALPHOUSE



▲ AUSTRIA

- Salzburg
- Vorarlberg

▲ FRANCIA

- Rhône-Alpes



Association des Activités Productives
Associazione Attività Produttive



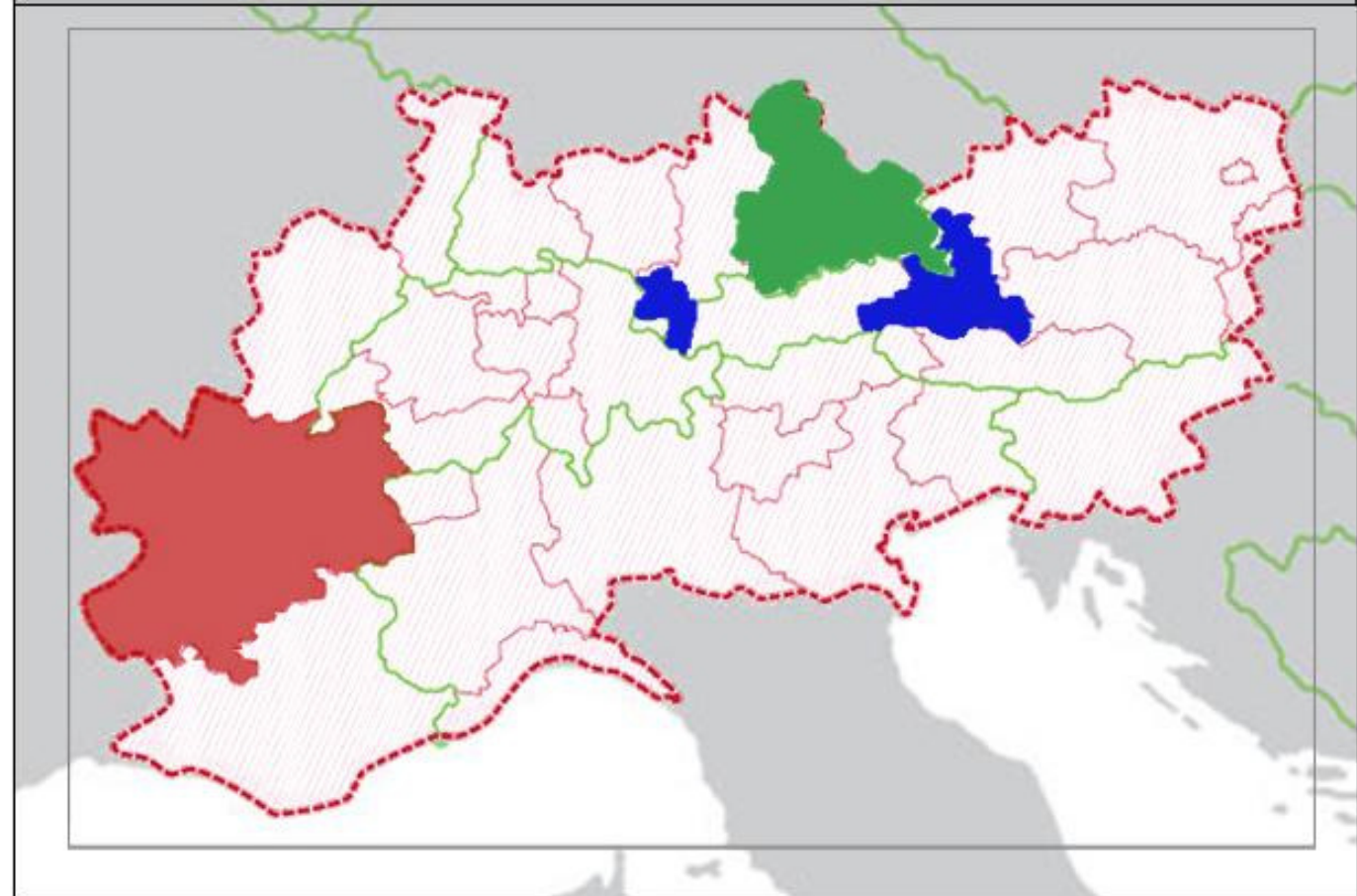
▲ FRANCIA

- Rhône-Alpes

Chambre de Commerce
et d'Industrie de la Drome

CAMERA DI COMMERCIO
E DELL'INDUSTRIA

I PARTNERS ALPHOUSE



▲ AUSTRIA

- Salzburg
- Vorarlberg

▲ FRANCIA

- Rhône-Alpes

▲ GERMANIA

- Oberbayern

▲ GERMANIA

- Oberbayern — Bavarian Chamber of architects

CAMERA DEGLI ARCHITETTI



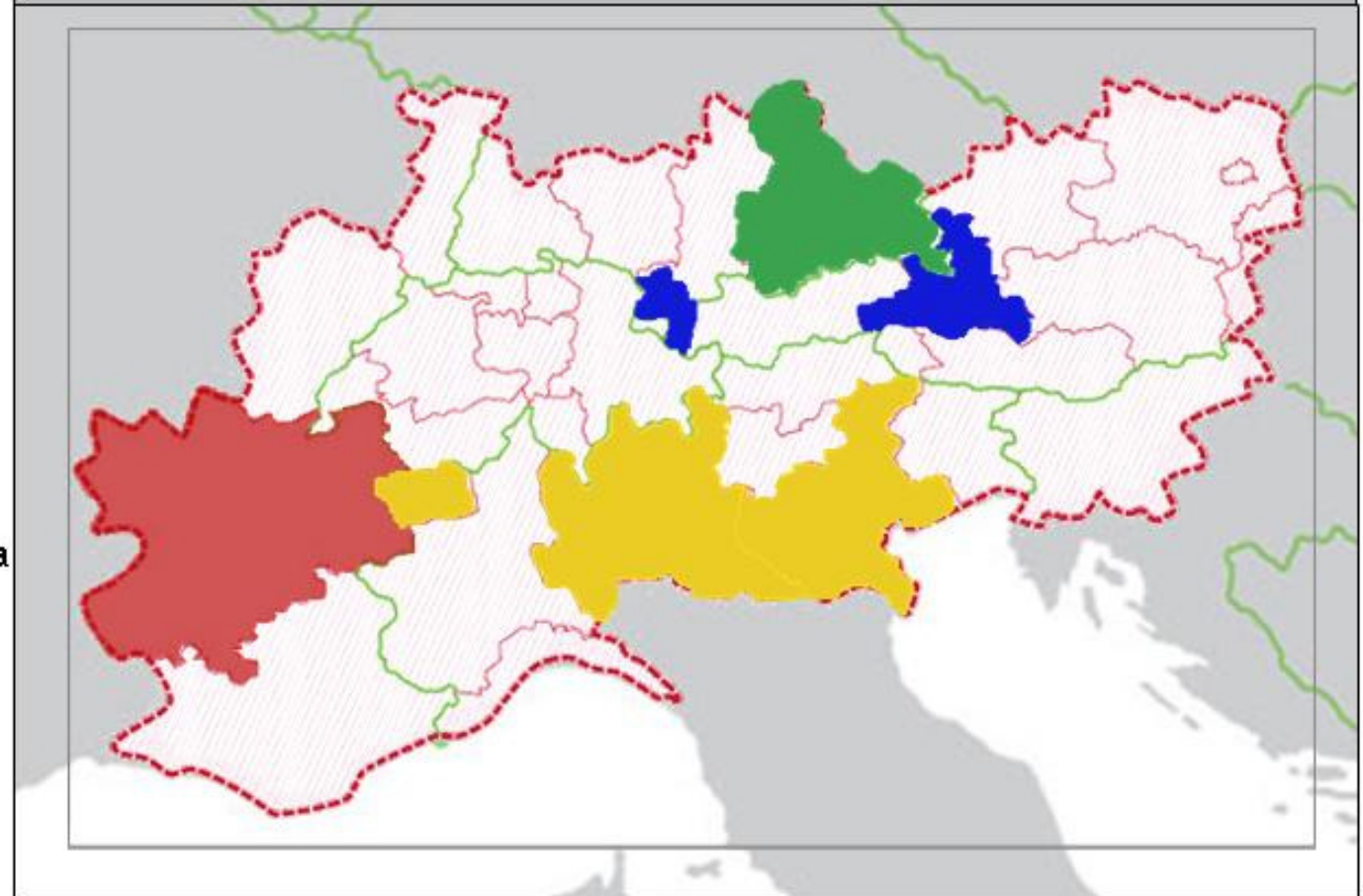
Région Autonome
Vallée d'Aoste
Regione Autonoma
Valle d'Aosta

Assessorat des Activités
Productives
Assessorato Attività
Produttive



COA
energia
FINROSTA

I PARTNERS ALPHOUSE



▲ AUSTRIA

- Salzburg
- Vorarlberg

▲ FRANCIA

- Rhône-Alpes

▲ GERMANIA

- Oberbayern

▲ ITALIA

- Valle d'Aosta
- Lombardia
- Veneto

▲ ITALIA

- | | | |
|-----------------|--|----------------------------|
| — Valle d'Aosta | Assessorato Attività Produttive - Direzione Energia | AUTORITA' REGIONALE |
| — Lombardia | Servizio per l'attuazione del piano energetico | ENTE DI RICERCA |
| — Veneto | Istituto di Ricerca per l'Ecologia e l'Economia Applicate alle Aree Alpine | AUTORITA' REGIONALE |
| | Regione Veneto - Direzione Urbanistica | |



OBIETTIVI ALPHOUSE

1

**RIDUZIONE EMISSIONI CO₂ NEL
SETTORE EDILIZIO**



2

**SVILUPPO DELLE
COMPETENZE E CRESCITA
DELLA COMPETITIVITA'
DELLE PMI REGIONALI**



3

**CONSERVAZIONE
E INNOVAZIONE
DELL'ARCHITETTURA ALPINA
TRADIZIONALE**



1

RIDUZIONE EMISSIONI CO₂

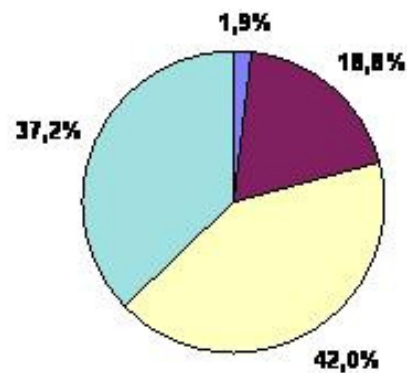


Settore edilizio

Valle d'Aosta – 2005
Settore civile
42 % degli usi energetici totali



VDA - Consumi per settore 2005



■ AGRICOLTURA

■ INDUSTRIA

□ CIVILE

□ TRASPORTI

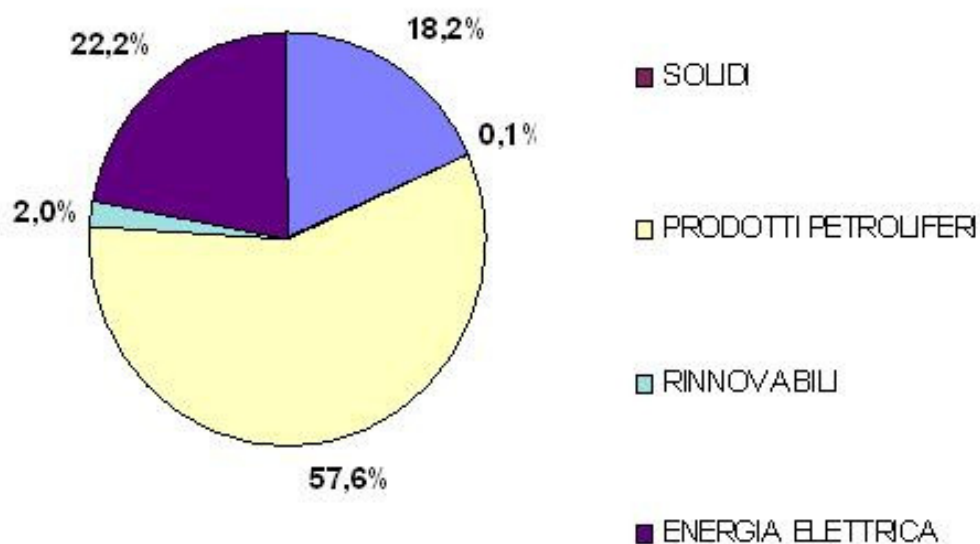


1

RIDUZIONE EMISSIONI CO₂



consumi settore civile 2005



Valle d'Aosta – 2005
Settore civile

58% dei consumi da
prodotti petroliferi

solo 2% da fonti rinnovabili



2 CRESCITA COMPETITIVITA' PMI REGIONALI



- Settore di notevole importanza per il mercato del lavoro, nell'ambito dell'edilizia, nello Spazio Alpino
- *Concorrenza internazionale:*
 - Necessità di specializzazione in particolari settori del mercato
 - Capitalizzazione dei vantaggi dell'economia a piccola scala e valorizzazione della cultura del territorio
- *Impiego materiali e risorse locali:*
valorizzazione PMI e creazione di nuove filiere



2

CRESCITA COMPETITIVITA' PMI REGIONALI



Esempio di cappotto NON CORRETTO



2

CRESCITA COMPETITIVITA' PMI REGIONALI



← GIUNTI TRA I PANNELLI RETTI E BEN ACCOSTATI



GIUNTI TRA I PANNELLI NON BEN ACCOSTATI →



3 CONSERVAZIONE DELL'ARCHITETTURA TRADIZIONALE

TRADIZIONE

INNOVAZIONE

**ARCHITETTURA
ALPINA
TRADIZIONALE**



**EFFICIENZA
ENERGETICA**



**PECULIARITA'
PATRIMONIO
CULTURALE
ALPINO**

**NECESSARIA
ED URGENTE**



3 CONSERVAZIONE DELL'ARCHITETTURA TRADIZIONALE

TRADIZIONE

- Scelta di forme sostenibili di sviluppo in riferimento alle tradizioni più profonde della cultura valdostana
- **Riorganizzazione urbanistica e territoriale per consentire di riabitare, in forme moderne, una montagna storicamente abitata**
- Tradurre antichi modelli in nuovi progetti che si adeguino al “vivere contemporaneo”, offrendo la possibilità al patrimonio naturale e culturale di essere nuovamente usufruibile, osservato, conosciuto e conservato



INNOVAZIONE

Ricerca di un equilibrio tra:

DOMANDA DI ENERGIA
per lo svolgimento delle attività civili
e produttive

CONDIZIONI DI APPROVVIGIONAMENTO
relative alle risorse del territorio di
competenza

Protezione dell'ambiente

Impiego razionale dell'energia

Utilizzo delle risorse
energetiche locali



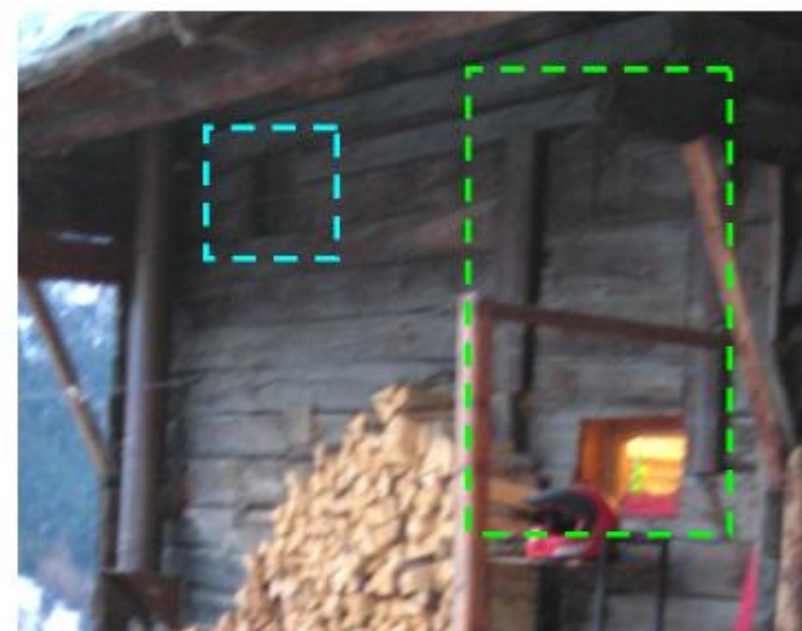
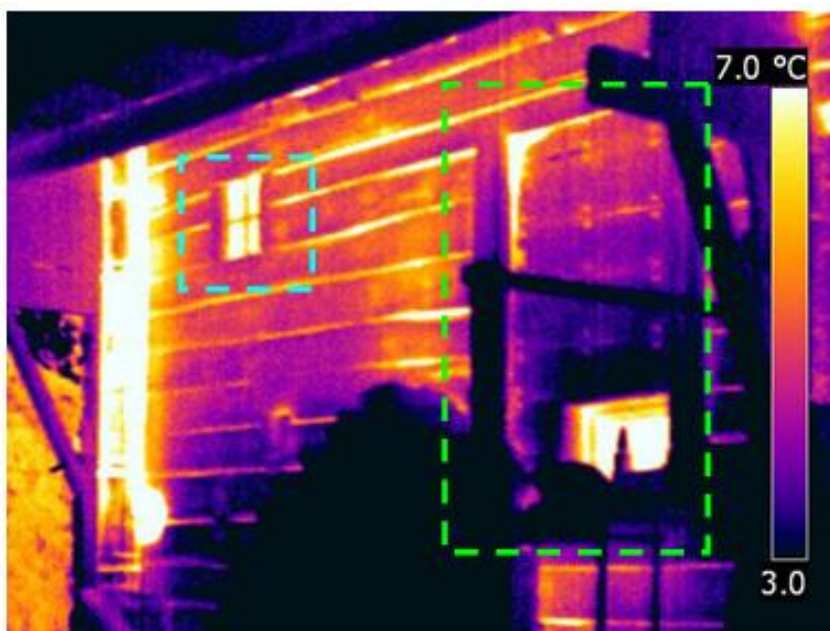
3 CONSERVAZIONE DELL'ARCHITETTURA TRADIZIONALE

***“Non può esserci sviluppo sostenibile
senza la conservazione delle risorse,
né tutela senza sviluppo sostenibile”***



3 CONSERVAZIONE DELL'ARCHITETTURA TRADIZIONALE

NECESSITA' DI ADEGUAMENTO ALLE NUOVE ESIGENZE DI COMFORT E DI OTTIMIZZAZIONE ENERGETICA

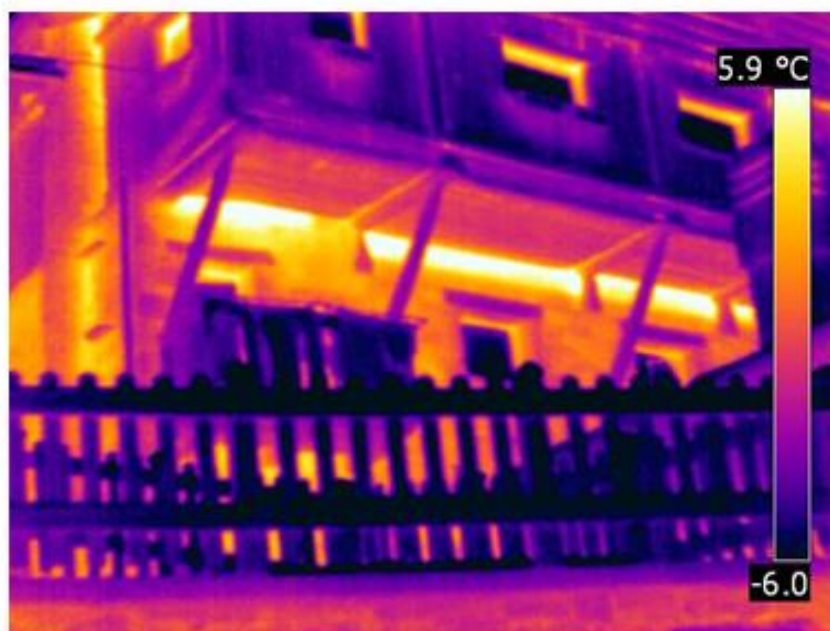


Progetto "Manteni lo tchat dén li mièté d'Ayas" - 2008



3 CONSERVAZIONE DELL'ARCHITETTURA TRADIZIONALE

NECESSITA' DI ADEGUAMENTO ALLE NUOVE ESIGENZE DI COMFORT E DI OTTIMIZZAZIONE ENERGETICA

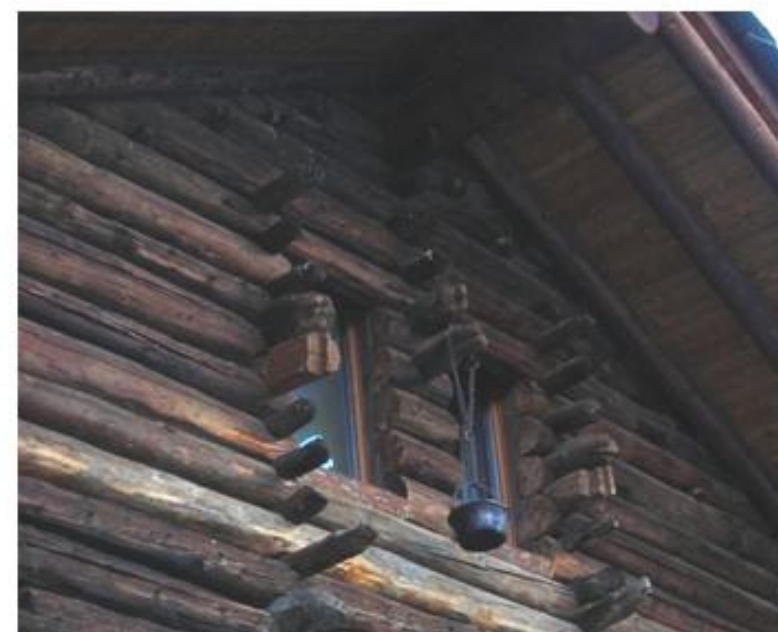
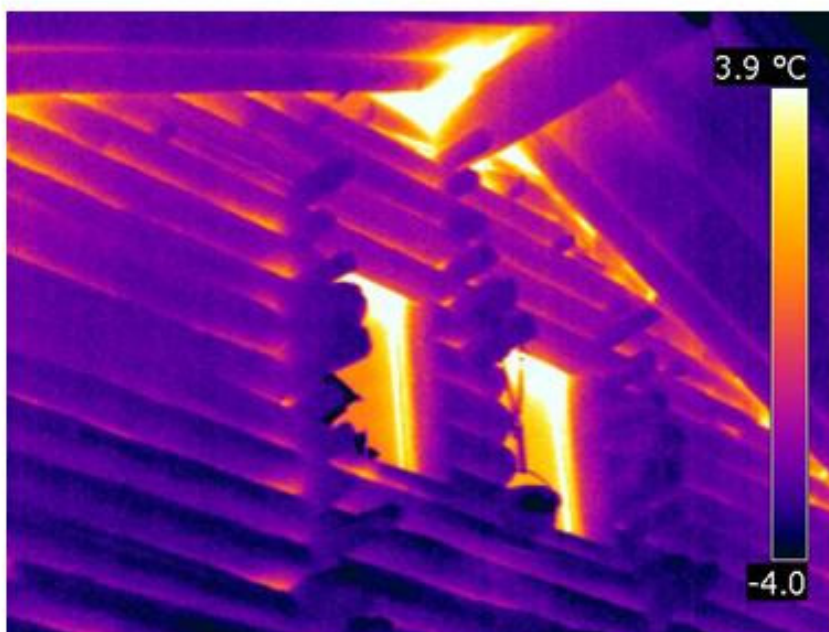


Progetto "Manteni lo tchat dén li mièté d'Ayas" - 2008



3 CONSERVAZIONE DELL'ARCHITETTURA TRADIZIONALE

**NECESSITA' DI ADEGUAMENTO ALLE NUOVE ESIGENZE DI COMFORT
E DI OTTIMIZZAZIONE ENERGETICA**



Progetto "Manteni lo tchat dén li mièté d'Ayas" - 2008



METODO DI LAVORO

CONOSCENZA

Studio e raccolta delle conoscenze pregresse nelle tecniche costruttive e nell'organizzazione degli insediamenti tradizionali

CONDIVISIONE E SISTEMATIZZAZIONE

Utilizzo di metodi comuni per creare un database su piattaforma informativa web per la condivisione dei risultati raggiunti e per la loro implementazione

DIVULGAZIONE

Artigiani ed imprese, progettisti, tecnici comunali, istituzioni
Sensibilizzazione e dotazione di strumenti
Aspetti teorici e particolare attenzione ad aspetti pratici

FORMAZIONE PMI

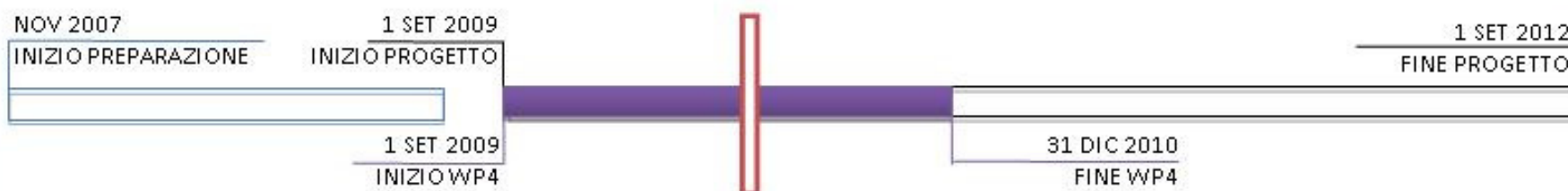
Qualificazione imprese edili e artigiani, impiantisti e installatori con cantieri didattici su eventuali edifici pilota

Fattibilità conservazione stili regionali con l'integrazione di tecnologie contemporanee innovative

SCAMBIO DI COMPETENZE E CONOSCENZE



CRONOPROGRAMMA



WORK PLANS - WP

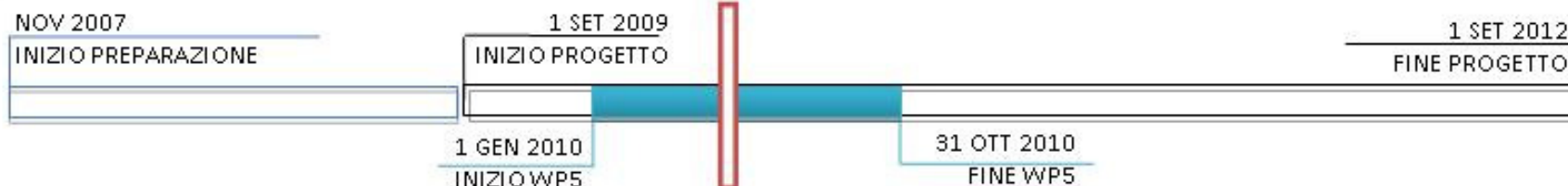
- WP1** ➤ PROJECT PREPARATION
- WP2** ➤ PROJECT MANAGEMENT
- WP3** ➤ INFORMATION AND PUBLICITY
- WP4** ➤ RENOVATION ORIENTED ANALYSIS

ANALISI DELLE PECULIARITA' DEL TERRITORIO,
DEGLI INSEDIAMENTI E DELL'ARCHITETTURA

ORIENTATA VERSO UNA RIQUALIFICAZIONE
SOSTENIBILE DEL PATRIMONIO VALDOSTANO



CRONOPROGRAMMA



WORK PLANS - WP

- WP1** ➤ PROJECT PREPARATION
- WP2** ➤ PROJECT MANAGEMENT
- WP3** ➤ INFORMATION AND PUBLICITY
- WP4** ➤ RENOVATION ORIENTED ANALYSIS
- WP5** ➤ EDITING AND CONCEPTION

INDAGINE SUL FABBISOGNO FORMATIVO
DELLE PMI REGIONALI

ELABORAZIONE DI MODULI FORMATIVI
PER LA QUALIFICAZIONE DI IMPRESE
NEL RECUPERO CON OTTIMIZZAZIONE ENERGETICA
DELLE COSTRUZIONI TRADIZIONALI



FASI DI LAVORO



1. **COINVOLGIMENTO DEGLI ATTORI AI QUALI IL PROGETTO E' RIVOLTO**

2. **RACCOLTA DI CASI-STUDIO PER L'ANALISI DEL PATRIMONIO EDILIZIO**

3. **INDIVIDUAZIONE DEL FABBISOGNO FORMATIVO DELLE PMI VALDOSTANE**



FASI DI LAVORO



1. COINVOLGIMENTO DEGLI ATTORI AI QUALI IL PROGETTO E' RIVOLTO



FASI DI LAVORO



2. ANALISI DEL CONTESTO E RACCOLTA DI CASI SIGNIFICATIVI PER LO STUDIO DEL PATRIMONIO EDILIZIO

Individuazione di edifici esistenti sui quali sono in progetto, sono in corso o sono già stati realizzati progetti di riqualificazione energetica

ANALISI → **Raccolta di casi-studio** → **Redazione linee-guida**

3 scale di indagine - 3 livelli di approfondimento

REGIONE



FASI DI LAVORO



REGIONE

COMUNE



REQUISITI DEL PROGETTO

"Il Comune deve appartenere alla Regione..."

CONTENUTI DELL'ANALISI

- Caratteri geografici, demografici, sociali ed occupazionali
- Evoluzione dei nuclei edilizi e dello sviluppo in relazione alla pianificazione (PRGC, PTP, etc.)
- Risorse e potenzialità dal punto di vista energetico



FASI DI LAVORO



REGIONE

COMUNE

EDIFICIO



REQUISITI DEL PROGETTO

“Il Comune deve appartenere alla Regione...”

“L’edificio deve essere esistente e situato nel Comune individuato”






CONTENUTI DELL’ANALISI

- Analisi della tipologia edilizia e delle sue peculiarità
- Analisi degli elementi costruttivi e del fabbisogno energetico dell’edificio prima e dopo l’intervento di riqualificazione energetica

FASI DI LAVORO



3. INDIVIDUAZIONE DEL FABBISOGNO FORMATIVO DELLE PMI VALDOSTANE

AlpHouse

Cultura ed ecologia dell'architettura alpina

Sviluppo delle competenze delle imprese locali nell'ambito della sostenibilità energetica nel recupero degli edifici storici alpini

Programma Spazio Alpino 2007-2013
Cooperazione transnazionale tra le regioni europee

www.spazio-alpine.it
www.alphouse.eu

Questionario

Indirizzato alle imprese e agli artigiani che operano nel settore delle costruzioni

Il mercato della riqualificazione energetica degli edifici

Questo questionario è stato elaborato nell'ambito del progetto europeo AlpHouse, che ha l'obiettivo di accrescere la competitività degli operatori nel settore delle costruzioni (piccole medie imprese, artigiani, etc.) che operano nel campo della riqualificazione energetica degli edifici esistenti nell'arco alpino.

Questo settore rientra in un mercato economico in grande crescita che richiede competenze specifiche in relazione a diverse fasi operative relative ad interventi di recupero dell'edilizia esistente, ovvero:

- l'analisi delle condizioni dell'edificio allo stato di fatto con l'individuazione delle soluzioni tecniche da adottare per la riqualificazione energetica;
- l'implementazione delle soluzioni tecniche, adattate in base alle caratteristiche specifiche di ogni singolo edificio.

L'intento del seguente questionario che vi sottoponiamo è quello di valutare il vostro fabbisogno formativo negli interventi di riqualificazione energetica di due tipologie edilizie, identificate in relazione alla loro epoca e alla loro tipologia costruttiva (edifici tradizionali e edifici moderni).



FASI DI LAVORO



3. INDIVIDUAZIONE DEL FABBISOGNO FORMATIVO DELLE PMI VALDOSTANE



FORMAZIONE DELLE IMPRESE ALPHOUSE

Il settore dell'edilizia sta cambiando ed evolvendo...

Cambiano le ESIGENZE DEI COMMITTENTI

Variano le MODALITA' DELLA PROGETTAZIONE



L'offerta del mercato edilizio deve cambiare perché

... l'efficienza energetica e la sostenibilità del costruire sono i

nuovi e fondamentali obiettivi da raggiungere



*AlpHouse è un primo passo importante e una grande opportunità
per le imprese che vogliono accrescere le loro competenze nel contesto regionale*



ALPHOUSE: RISULTATI ATTESI A BREVE TERMINE

- **SCAMBIO DI CONOSCENZE**
Sistematizzazione delle competenze nell'ambito del recupero sostenibile del patrimonio edilizio alpino
- **SENSIBILIZZAZIONE DEGLI ATTORI COINVOLTI**
Attori coinvolti: PMI (Piccole Medie Imprese), professionisti, tecnici comunali, amministrazioni locali e popolazione
- **CRESCITA COMPETENZE E SPECIALIZZAZIONE PMI**
Formazione delle PMI per una crescita professionale ed un nuovo ruolo attivo sul mercato
- **REALIZZAZIONE DI ESEMPI CONCRETI**
Reale applicazione delle soluzioni individuate, ottimizzazione delle realizzazioni e loro monitoraggio



ALPHOUSE: RISULTATI ATTESI A LUNGO TERMINE

FUTURE



➤ RIDUZIONE EMISSIONI CO₂

Ottimizzazione delle tecnologie, delle materie prime e sviluppo delle filiere regionali e locali

➤ AUMENTO NUMERO EDIFICI RECUPERATI

Riduzione della crescita urbana incontrollata e valorizzazione degli edifici esistenti

➤ CONSERVAZIONE STRUTTURE INSEDIATIVE TRADIZIONALI

Analisi e conservazione dei principi sostenibili tradizionali per la riduzione dell'impatto ambientale

➤ CORRELAZIONE EDIFICIO-AMBIENTE

Recupero degli edifici in funzione delle specifiche condizioni dell'ambiente alpino (clima, geomorfologia..) nel rispetto del paesaggio





Région Autonome
Vallée d'Aoste
Regione Autonoma
Valle d'Aosta

Assessorat des Activités
Productives
Assessorato Attività
Produttive



COA
energia
FINROSTA



Grazie per l'attenzione...

Per maggiori informazioni:

<http://www.alpine-space.eu>

<http://www.alphouse.eu>