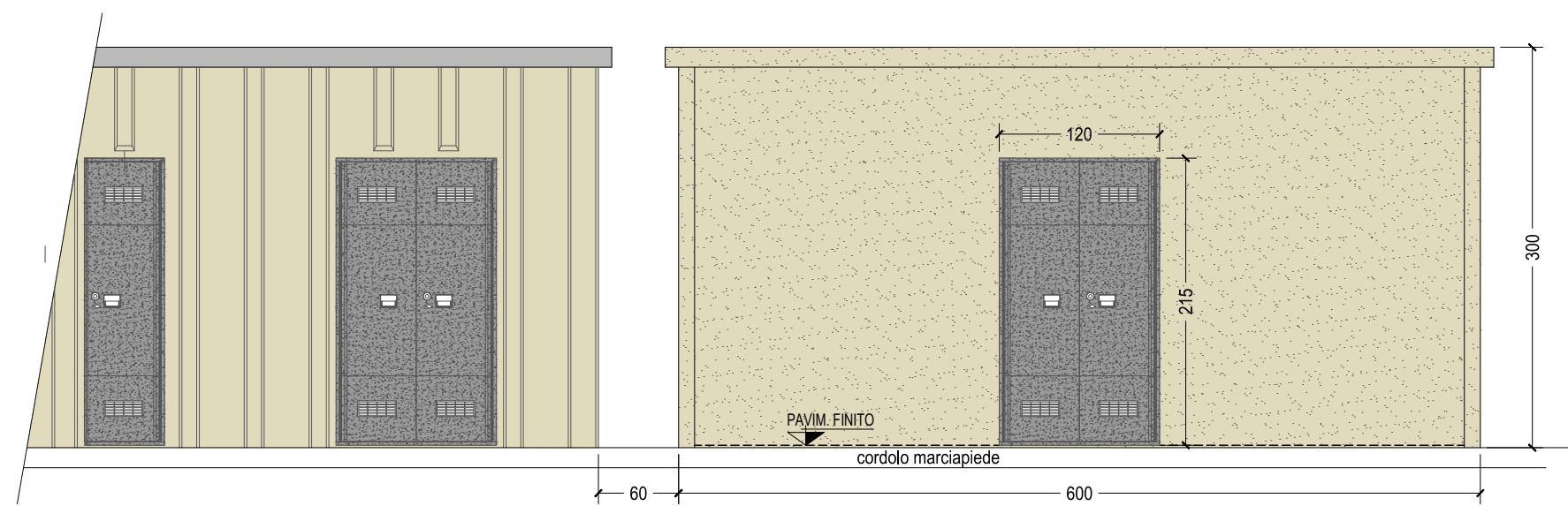
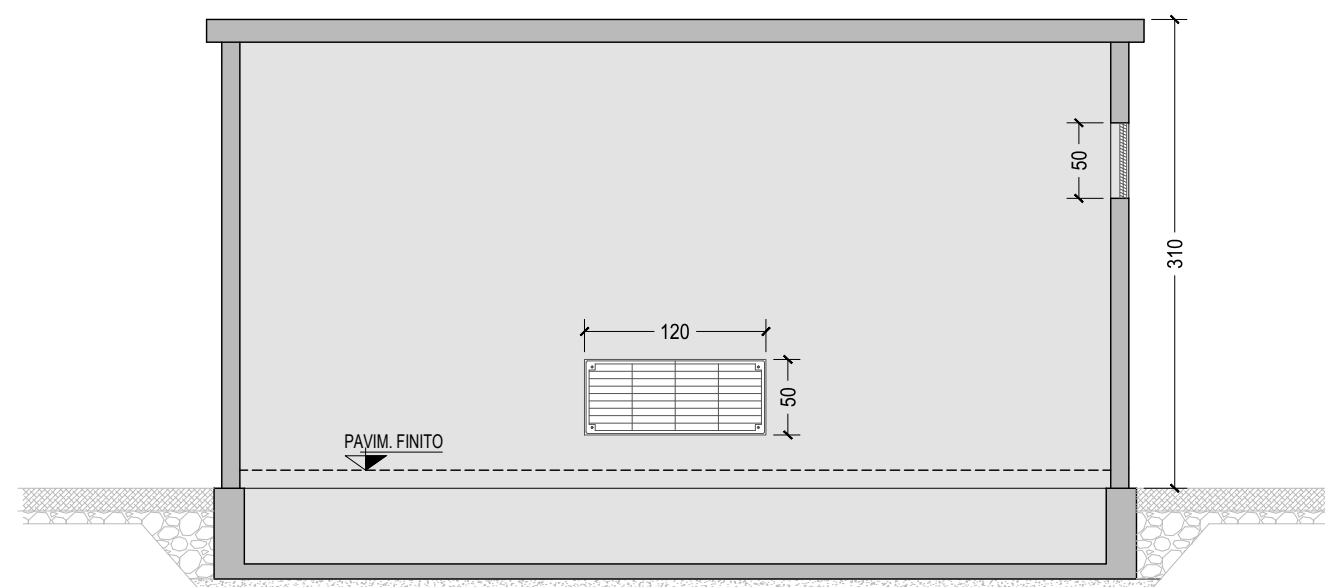


Pianta, prospetto, sezione  
scala 1:50

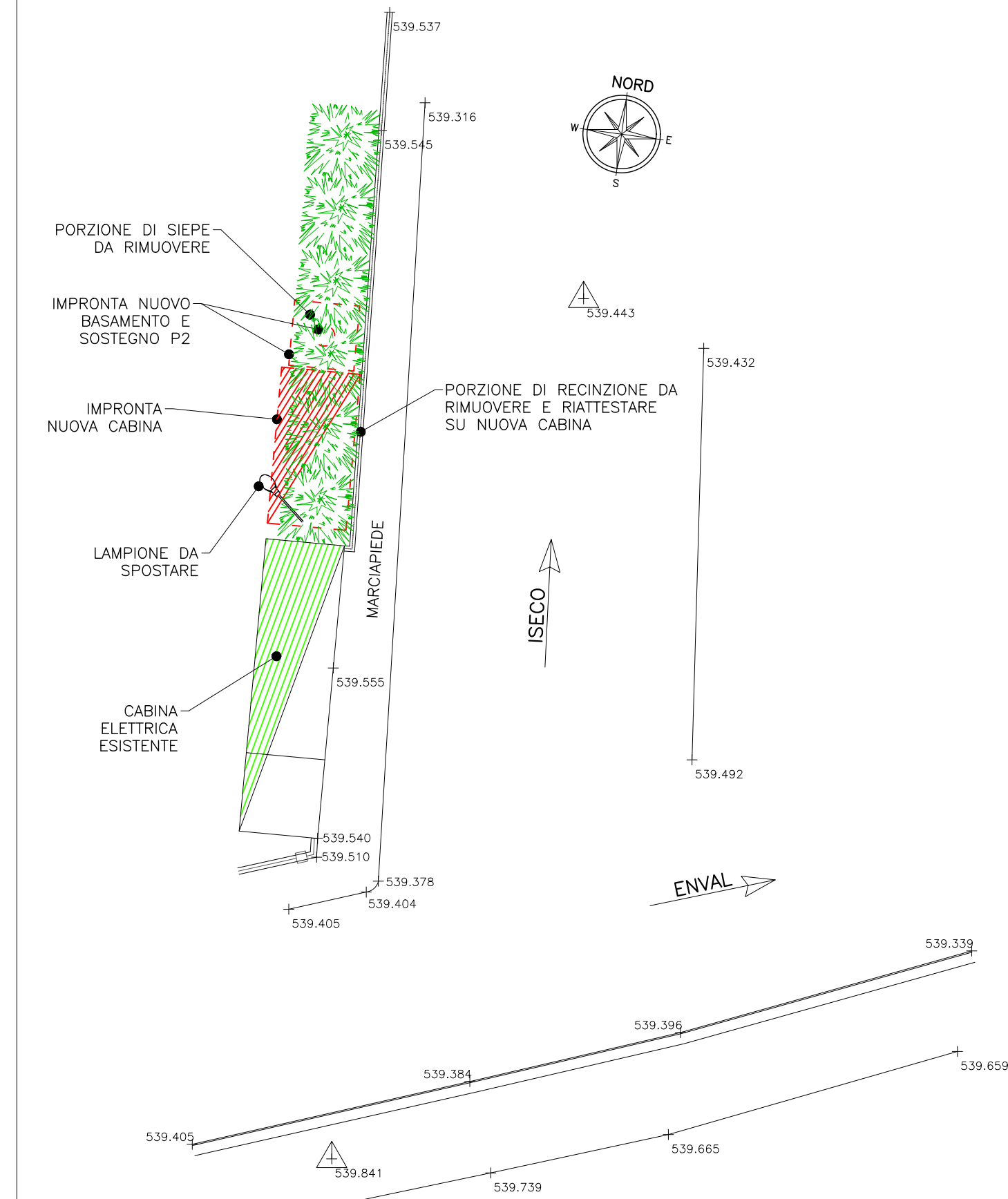
Pianta



Prospetto est



Sezione A



Planimetria  
scala 1:200

  
 REGIONE AUTONOMA VALLE D'AOSTA  
  
 COMUNE DI BRISSOGNE  
 COMMITTENTE  
 Società Idroelettrica Laures S.I.L. S.r.l.  
 Frazione Primaz, 6, 11020 Brissogne (AO)

Progetto  
 COSTRUZIONE IMPIANTO ELETTRICO A 15 KV NEI COMUNI DI BRISSOGNE E POLLEIN PER ALLACCIAMENTO NUOVA CABINA ELETTRICA DENOMINATA LAURES IN LOCALITÀ ILE BLONDE NEL COMUNE DI POLLEIN DELLA REGIONE AUTONOMA DELLA VALLE D'AOSTA - ART. 6 DELLA L.R. N. 8 DEL 28/04/2011 (L.E. N. 0363BIS)

MO  
 ALESSANDRO  
 engineer

PROGETTISTA

Ing. MOSSO Alessandro  
 loc. Grande Charrière n.72 - 11020 Saint Christophe (AO)  
 cell. +39 329 7652898  
 mail. alessandro.mosso@gmail.com

Emissione  
**Istanza di autorizzazione**

Oggetto e data di revisione

Ultima revisione: -

N° commessa

Maggio 2024

Diritti riservati ex art. 2578 C.C.  
 Riproduzione e consegna a terzi solo su specifica autorizzazione

Elaborato n°

**T.05**

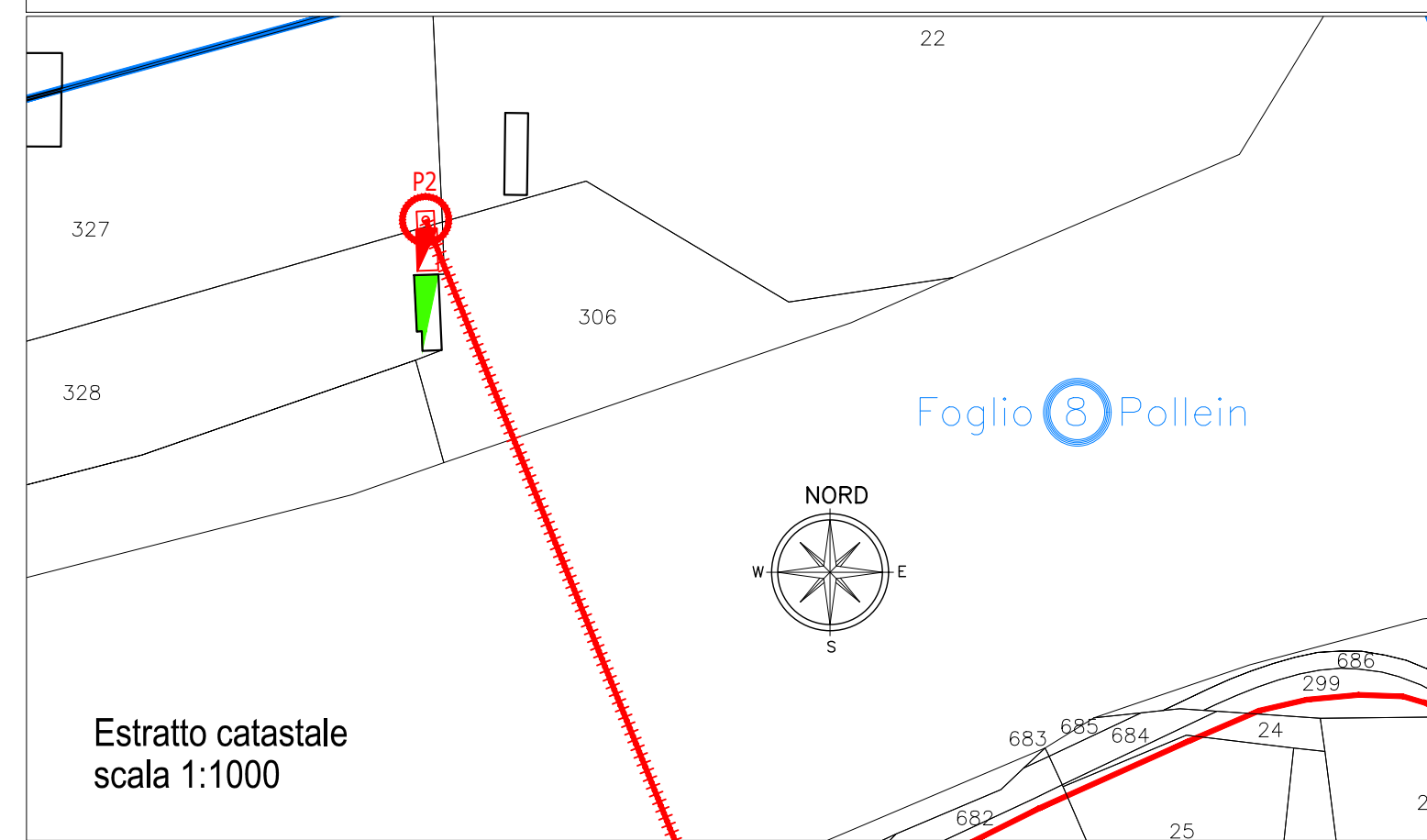
Titolo

**PROGETTO CABINA ELETTRICA**

Scala 1/1000 / 1/200 / 1/50

**LEGENDA:**

-  Linea elettrica interrata 15 KV esistente
-  Linea elettrica interrata 15 KV esistente verso il punto di connessione attuale
-  Cabina elettrica esistente Consorzio Depurazione (L.E. n° 526)
-  Linea elettrica interrata 15 KV da posare
-  Linea elettrica 15 KV da posare in cavo aereo
-  Sostegno da posare
-  Cabina elettrica "Laures" da costruire



Estratto catastale  
scala 1:1000

Foglio 8 Pollein