











Realizzazione di nuove cabine elettriche MT/BT denominate "Maladière" e "Gerandin" e relativa posa di cavi elettrici sotterranei a 15kV per l'allacciamento in entra-esci delle stesse, alla linea esistente di media tensione nel Comune di Saint-Christophe della Regione Autonoma Valle d'Aosta – (Linea elettrica n. 0361).

LEGENDA

	Cabina elettrica esistente
	Cabina elettrica da costruire
	Cavo elettrico sotterraneo a 15kV esistente
	Cavo elettrico sotterraneo a 15kV da posare
	Cavo elettrico sotterraneo a 15kV da posare in tubazione predisposta
	Cavo elettrico ELICORD aereo a 15kV esistente
	Cavo elettrico sotterraneo a 400V esistente
	Cavo elettrico sotterraneo a 400V da posare
	Cavo elettrico aereo a 400V esistente
	Cavo elettrico aereo a 400V da rimuovere

Comune di: SAINT-CHRISTOPHE

Foglio n°

Scale VARIE

LUGLIO 2024

Comune di SAINT-CHRISTOPHE

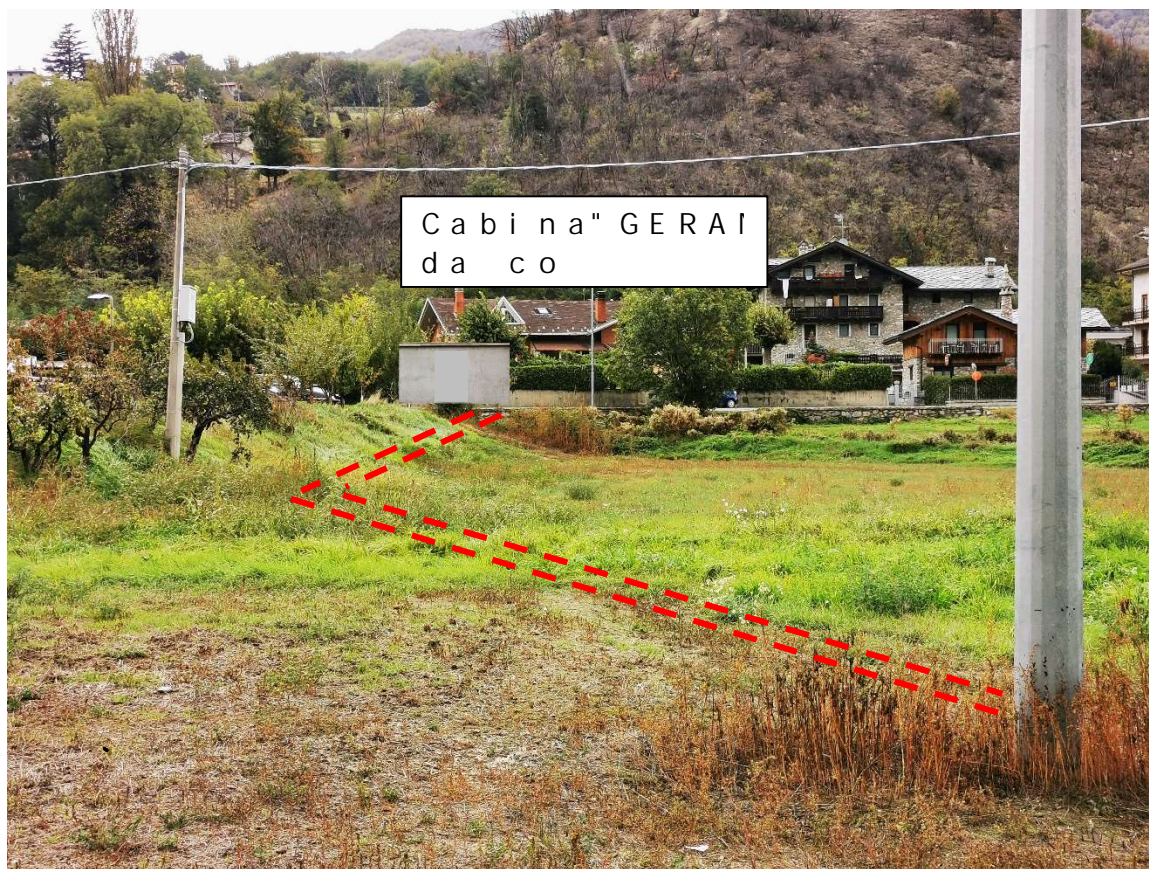


Tratto linea interrata in Media ten
Cabine MT/BT da costruire

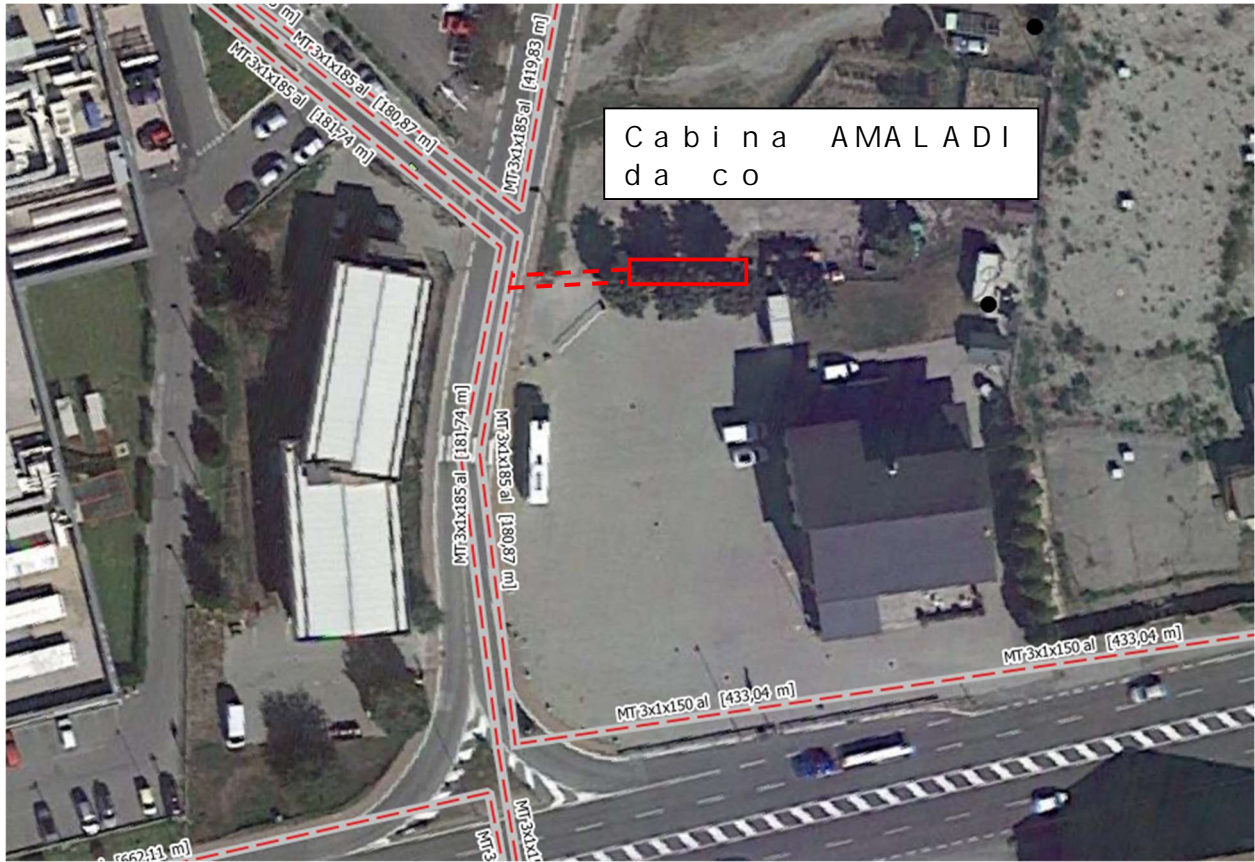


Zona intervento costruzione e allacciamento del c.a. Gignod
Saint-Christophe (AO).





Zona intervercostruzione e allacciamento R un a odveal
Maladière in prossimità dell' Auto Hotel, loc. G



















Realizzazione di nuove cabine elettriche MT/BT denominate "Maladière" e "Gerandin" e relativa posa di cavi elettrici sotterranei a 15kV per l'allacciamento in entra-esci delle stesse, alla linea esistente di media tensione nel Comune di Saint-Christophe della Regione Autonoma Valle d'Aosta – (Linea elettrica n. 0361).

Ambiti Inedificabili

Art.35 comma 1 - Frane

-  **F1 - Area ad alta pericolosità**
-  **F2 - Area a media pericolosità**
-  **F3 - Area a bassa pericolosità**
-  **F3-S - Area a bassa pericolosità speciale**
-  **FC-1 - Fascia di cautela con disciplina d'uso F1**
-  **FC-2 - Fascia di cautela con disciplina d'uso F2**
-  **FC-S - Fascia di cautela speciale**

Art.36 - Inondazioni

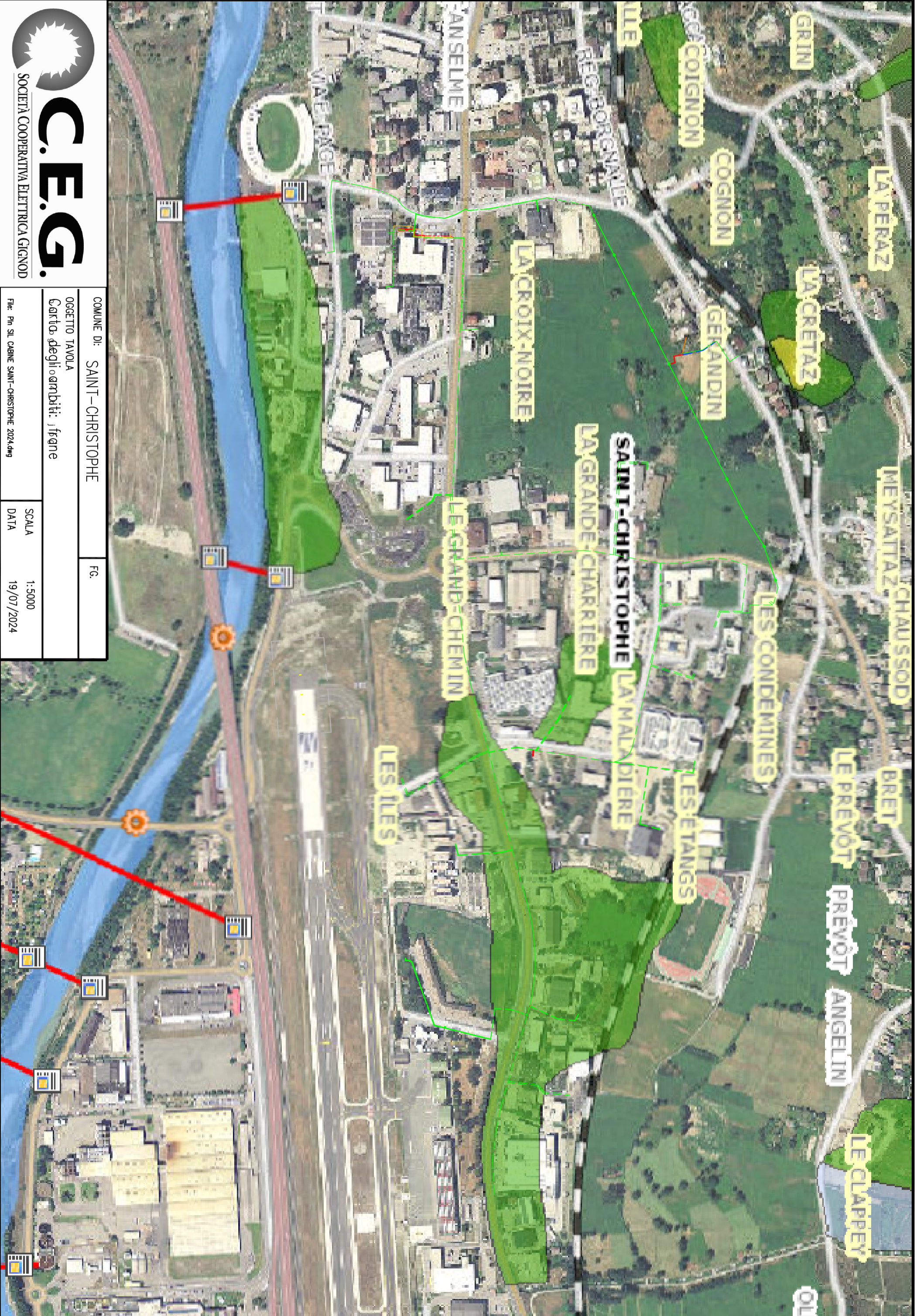
-  **FA - Area di deflusso della piena**
-  **FB - Area di esondazione**
-  **FC - Area di inondazione per piena catastrofica**
-  **IC-A - Fascia di cautela con disciplina d'uso FA**
-  **IC-B - Fascia di cautela con disciplina d'uso FB**
-  **IC-C - Fascia di cautela con disciplina d'uso FC**
-  **Cartografia non approvata**

Comune di: SAINT-CHRISTOPHE

Foglio n°

Scale VARIE

LUGLIO 2024



GRIN

LA PÉRAZ

LA CRÉTAZ

MEYSATAZ CHAUSSOD

BREI

LE PRÉVÔT

PRÉVÔT

ANGELIN

LE CLAPPEY

OL

COIGNON

COIGNON

GÉRANDIN

LES CONDEMINES

LES ÉTANGS

SAINT-CHRISTOPHE

LA GRANDE-CHARRIERE

LA CROIX-NOIRE

LE GRAND-CHEMIN

LES ÎLES

LANSELME

VIAS-PRAGE



COMUNE DI: SAINT-CHRISTOPHE

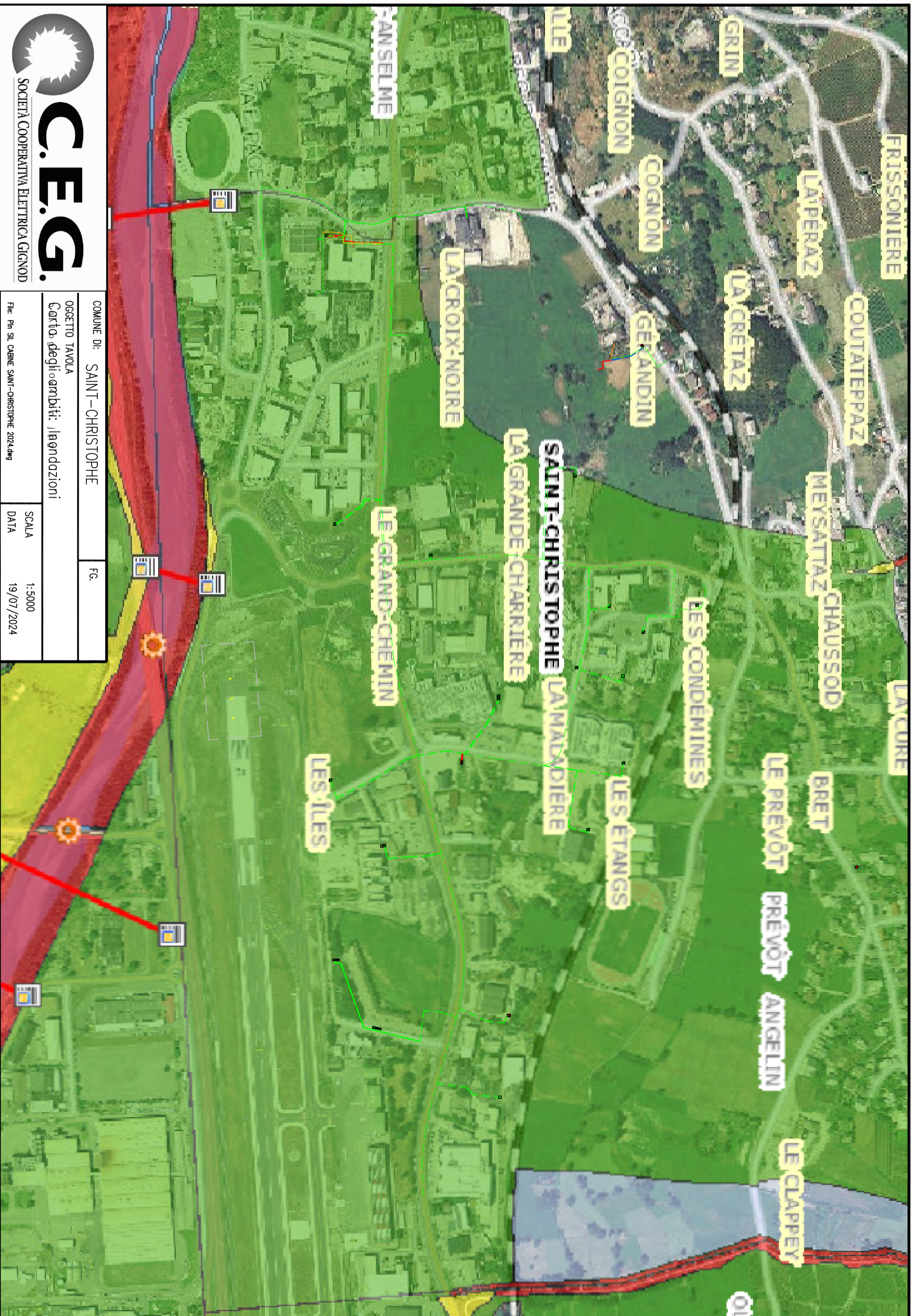
FG.

OGGETTO TAVOLA
Carta da degli ambienti: jfrage

Scala
DATA 19/07/2024



SOCIETÀ COOPERATIVA ELETTRICA GIGNOD



SOCIETÀ COOPERATIVA ELETTRICA GIGNOD

C.E.G.

COMUNE DI: SAINT-CHRISTOPHE

FG.

OGGETTO TAVOLA
Carta degli ambienti: Inquadrazioni

File: Pn_Sl_CABINE SAINT-CHRISTOPHE_2024.dwg

SCALA

1:5000

DATA

19/07/2024