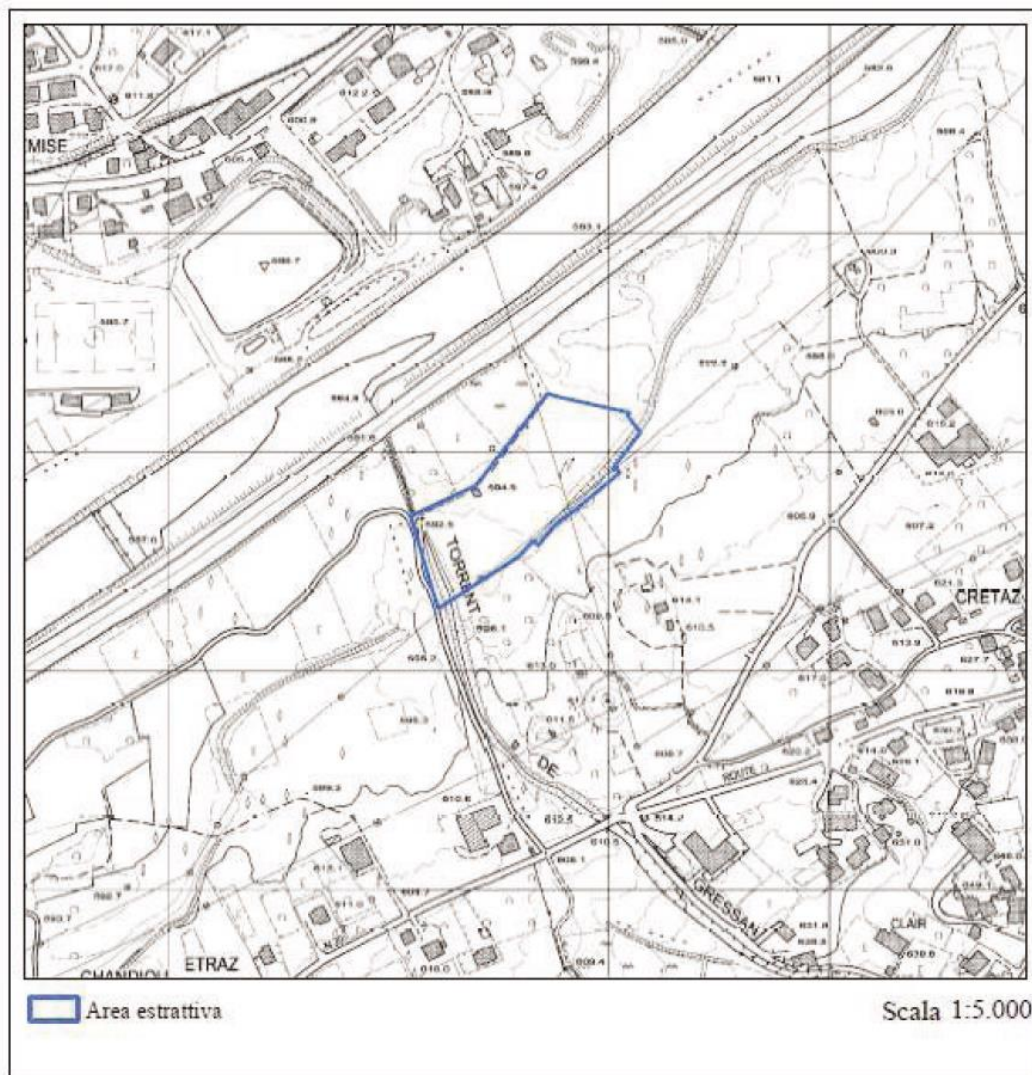


TAV. A



REGIONE AUTONOMA VALLE D'AOSTA  
Attività estrattive e rifiuti

**PIANO REGIONALE DELLE ATTIVITÀ ESTRATTIVE**



COMUNE: GRESSAN

DENOMINAZIONE: Crétaz

TIPOLOGIA: Inerti

# TAV. A1



REGIONE AUTONOMA VALLE D'AOSTA  
Attività estrattive e rifiuti

## PIANO REGIONALE DELLE ATTIVITÀ ESTRATTIVE



COMUNE: GRESSAN

DENOMINAZIONE: Crétaz

TIPOLOGIA: Inerti

RIFERIMENTI CATASTALI (n° particella(Foglio))

21(F1), 22(F1), 48(F1), 51(F1), 52(F1), 77(F1), 312(F1), 338(F1), 339(F1), 340(F1), 419(F1), 420(F1), 422(F1), 431(F1), 432(F1), 433(F1), 434(F1)



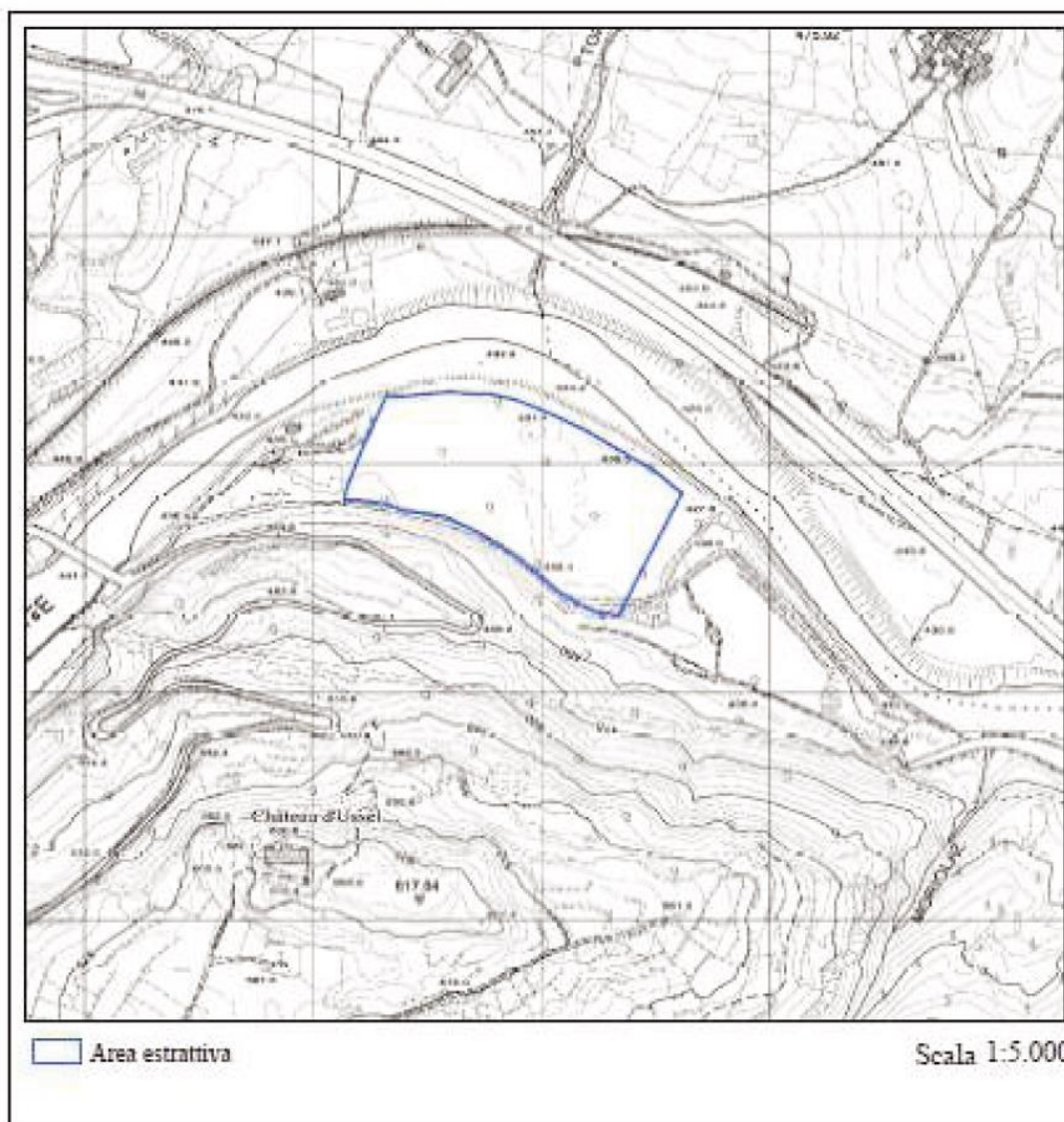
# TAV. B



REGIONE AUTONOMA VALLE D'AOSTA

Attività estrattive e rifiuti

## PIANO REGIONALE DELLE ATTIVITÀ ESTRATTIVE



COMUNE: CHATILLON

DENOMINAZIONE: USSEIL

TIPOLOGIA: Inerti

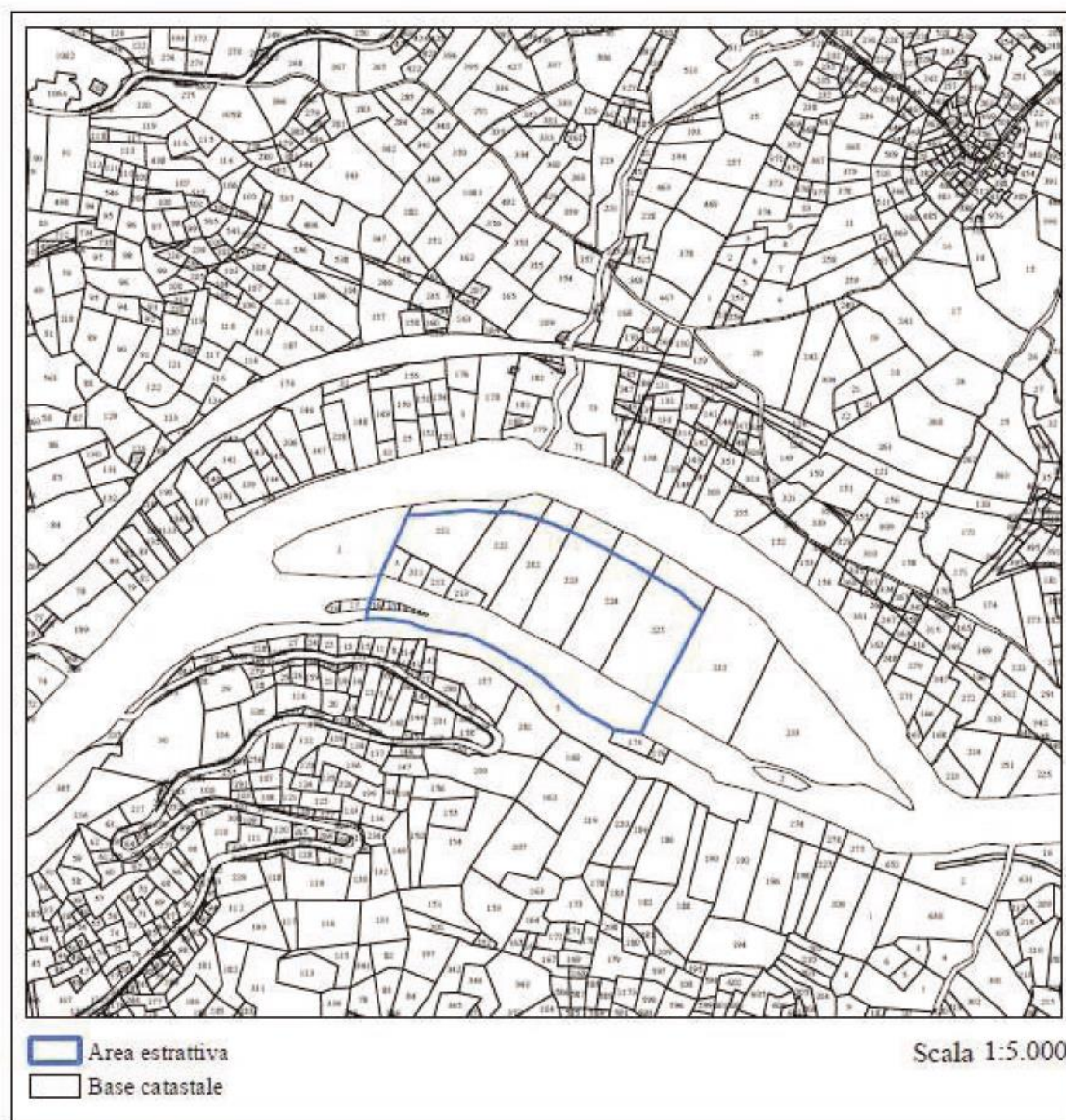
# TAV. B1



REGIONE AUTONOMA VALLE D'AOSTA

Attività estrattive e rifiuti

## PIANO REGIONALE DELLE ATTIVITÀ ESTRATTIVE



COMUNE: CHATILLON

DENOMINAZIONE: USSEL

TIPOLOGIA: Inerti

RIFERIMENTI CATASTALI (n° particella(Foglio))

10(F46), 16(F46), 48(F1), 211(F46), 212(F46), 213(F46), 221(F46), 222(F46), 223(F46), 224(F46), 225(F46), 282(F46), 3(F46), 4(F46), 9(F46)



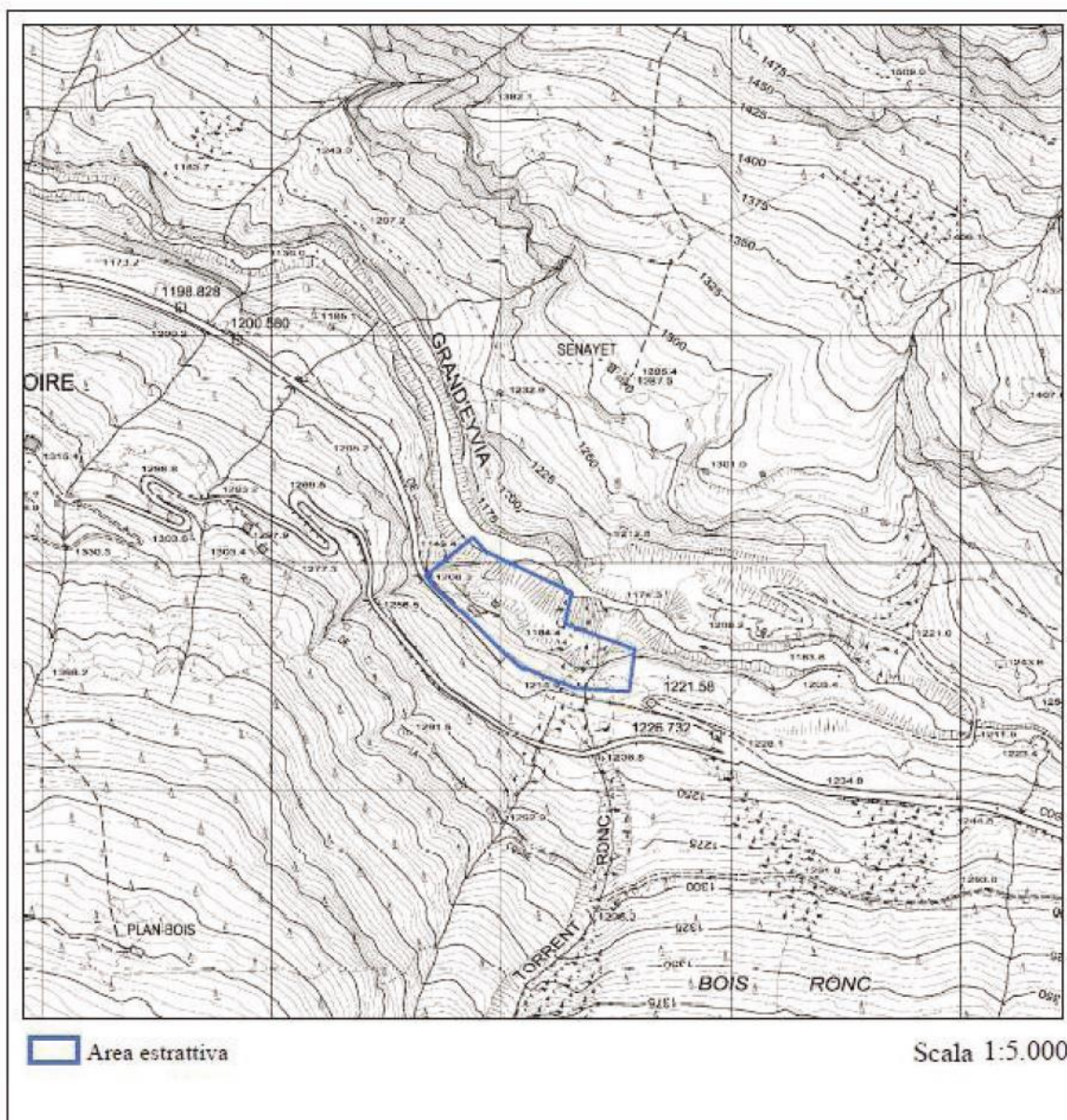
TAV. C



REGIONE AUTONOMA VALLE D'AOSTA

Attività estrattive e rifiuti

## PIANO REGIONALE DELLE ATTIVITÀ ESTRATTIVE



COMUNE: AYMAVILLES

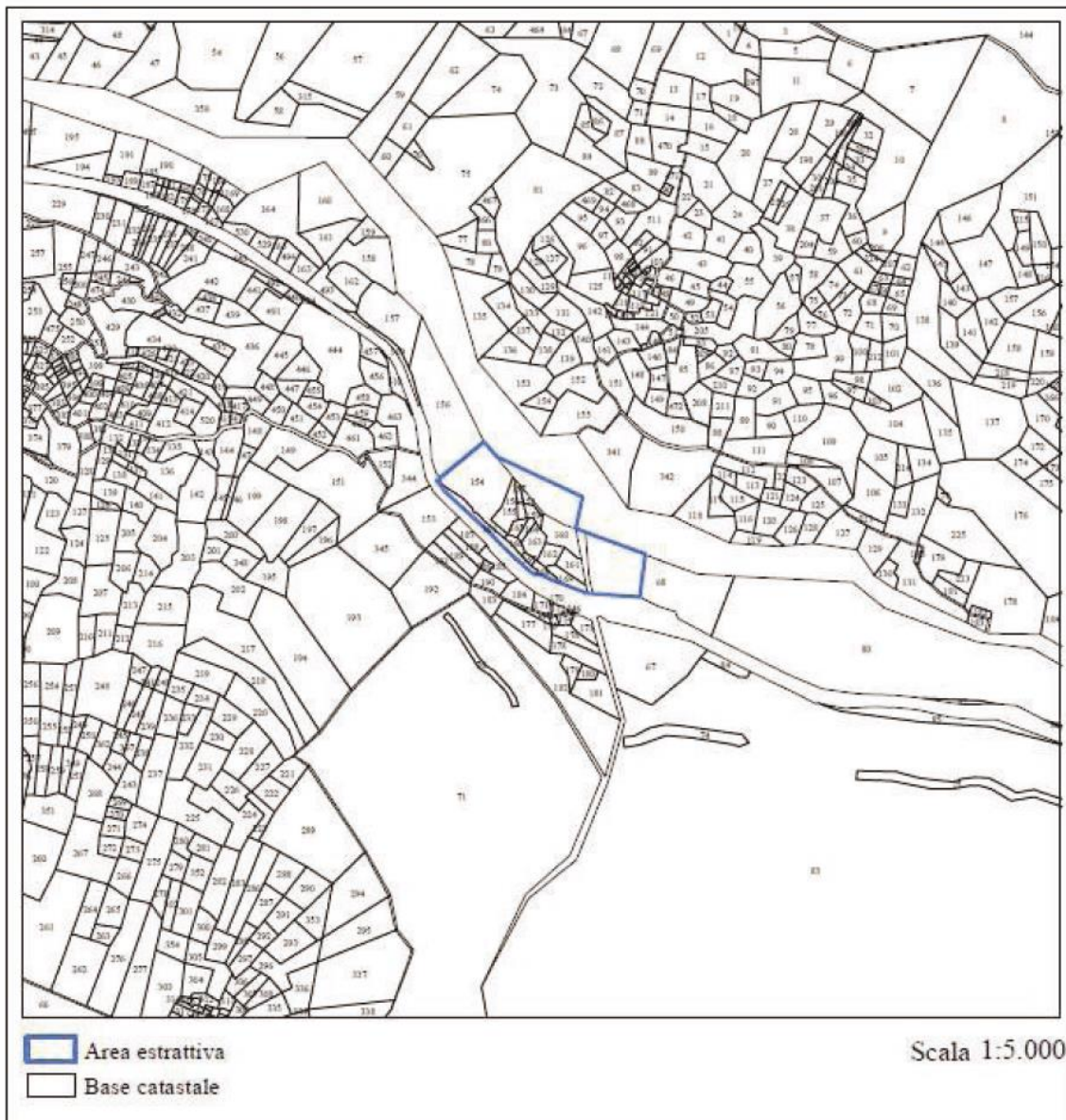
DENOMINAZIONE: Ronc

TIPOLOGIA: Marmo e Pietre (P.Ornamentali)



# TAV. C1

## PIANO REGIONALE DELLE ATTIVITÀ ESTRATTIVE



COMUNE: AYMAVILLES

DENOMINAZIONE: Ronc

TIPOLOGIA: Marmo e Pietre (P. Ornamentali)

RIFERIMENTI CATASTALI (n° particella(Foglio))

154(F63), 155(F63), 156(F63), 157(F63), 158(F63), 159(F63), 160(F63), 161(F63), 162(F63), 163(F63), 164(F63),  
165(F63), 166(F63), 167(F63), 168(F63), 169(F63), 361(F63), 68(F67)