

# Rêve – Rete veicoli elettrici Grand Paradis



# FONDATION GRAND PARADIS

---

Fondation Grand Paradis nasce per promuovere la valorizzazione del patrimonio naturalistico e culturale dei comuni valdostani territorialmente interessati dal Parco Nazionale Gran Paradiso



# I SOCI

- **Legge istitutiva**

- L.R. n. 14/98, poi modificata con la L.R. n. 14/04



- **Soci**

- Regione Autonoma Valle d'Aosta
- Ente Parco nazionale Gran Paradiso
- Comunità Montana Grand-Paradis
- Comuni: Aymavilles, Cogne, Introd, Rhêmes-Saint-Georges, Rhêmes-Notre-Dame, Valsavarenche, Villeneuve
- Museo Minerario Regionale
- Associazione professionale Guide del Parco nazionale Gran Paradiso



# FONDATION GRAND PARADIS

---

## **MISSION**

*Lavoriamo per promuovere il turismo sostenibile nell'area del Gran Paradiso*

## **VISION**

*La visione ideale di Fondation Grand Paradis è quella di uno spazio Gran Paradiso in equilibrio tra sviluppo e sostenibilità, che possa garantire qualità della vita, benessere economico e partecipazione culturale*

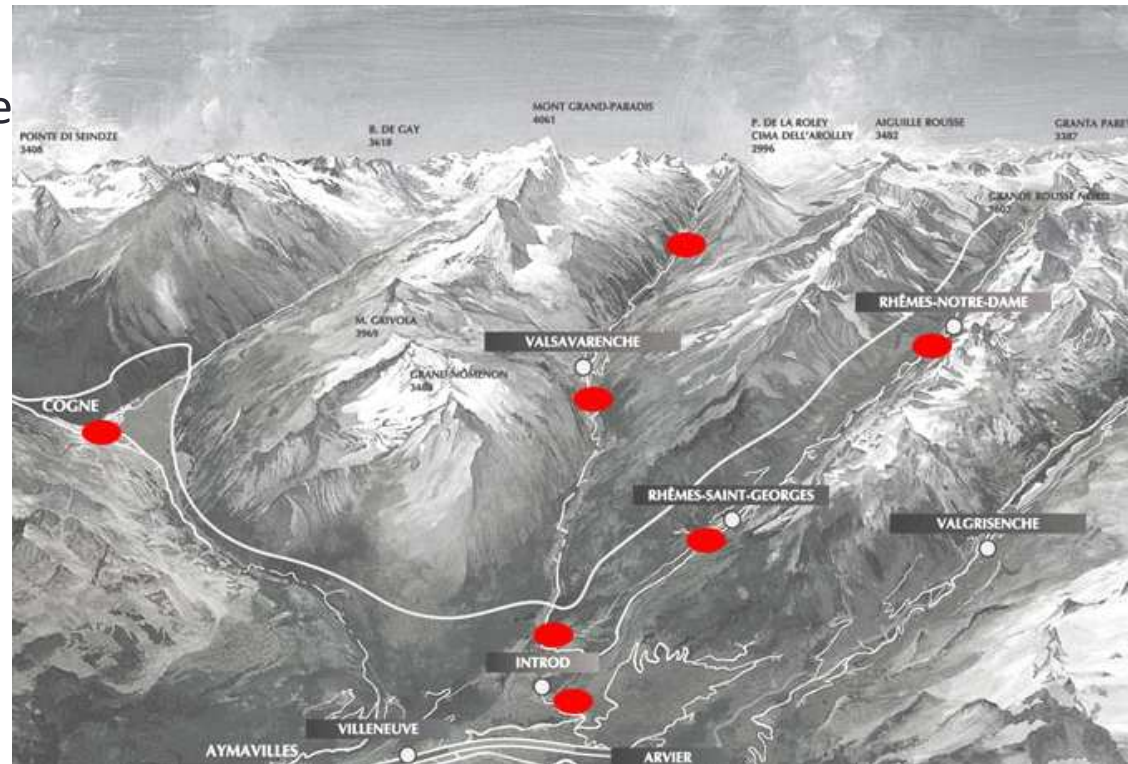
## **VALORI**

*Crediamo nella cooperazione, nella sostenibilità, nella trasparenza, nella correttezza e nel dinamismo*



# Rêve – I numeri

- 5 comuni
- 8 postazioni
- 11 pensiline fotovoltaiche
- 20,8 kwp
- 22.000 kwhe/anno
- 66 biciclette a pedalata assistita
- 2 autovetture elettriche
- 7 stazioni pubbliche di ricarica Deval



# Rêve – I principali obiettivi

---



- Realizzare e sperimentare un sistema innovativo di bike sharing elettrico;
- creare una prima rete diffusa sul territorio di colonnine pubbliche di ricarica per veicoli elettrici;
- sperimentare un modello di mobilità elettrica facilmente replicabile in altre realtà del territorio regionale;
- sensibilizzare il grande pubblico sui temi della mobilità sostenibile e del risparmio energetico;
- consentire gli spostamenti ad impatto zero nel territorio dell'Espece Grand Paradis;

# Rêve – I principali obiettivi

---



- favorire un approccio turistico più rispettoso dello straordinario ambiente naturale;
- promuovere forme di vacanza senz'auto;
- perseguire la riduzione delle emissioni climalteranti;
- promuovere e informare sull'efficienza e sul risparmio energetico: i dati raccolti saranno messi a disposizione del pubblico e saranno trasmessi, mediante un apposito sistema di monitoraggio, al COA energia.



# Rêve – Tempestività

---

2011: anno di svolta per i veicoli elettrici

- Avvio produzione di serie autovetture
- Prezzi competitivi con i veicoli classici
- Autonomia adatta alle esigenze dei clienti
- Avvio costruzione rete di colonnine di ricarica
- Introduzione tariffa apposita per ricarica veicoli elettrici (Deliberazione 15 dicembre 2010 – ARG/elt 242/10)





## Rêve – Tempestività

---

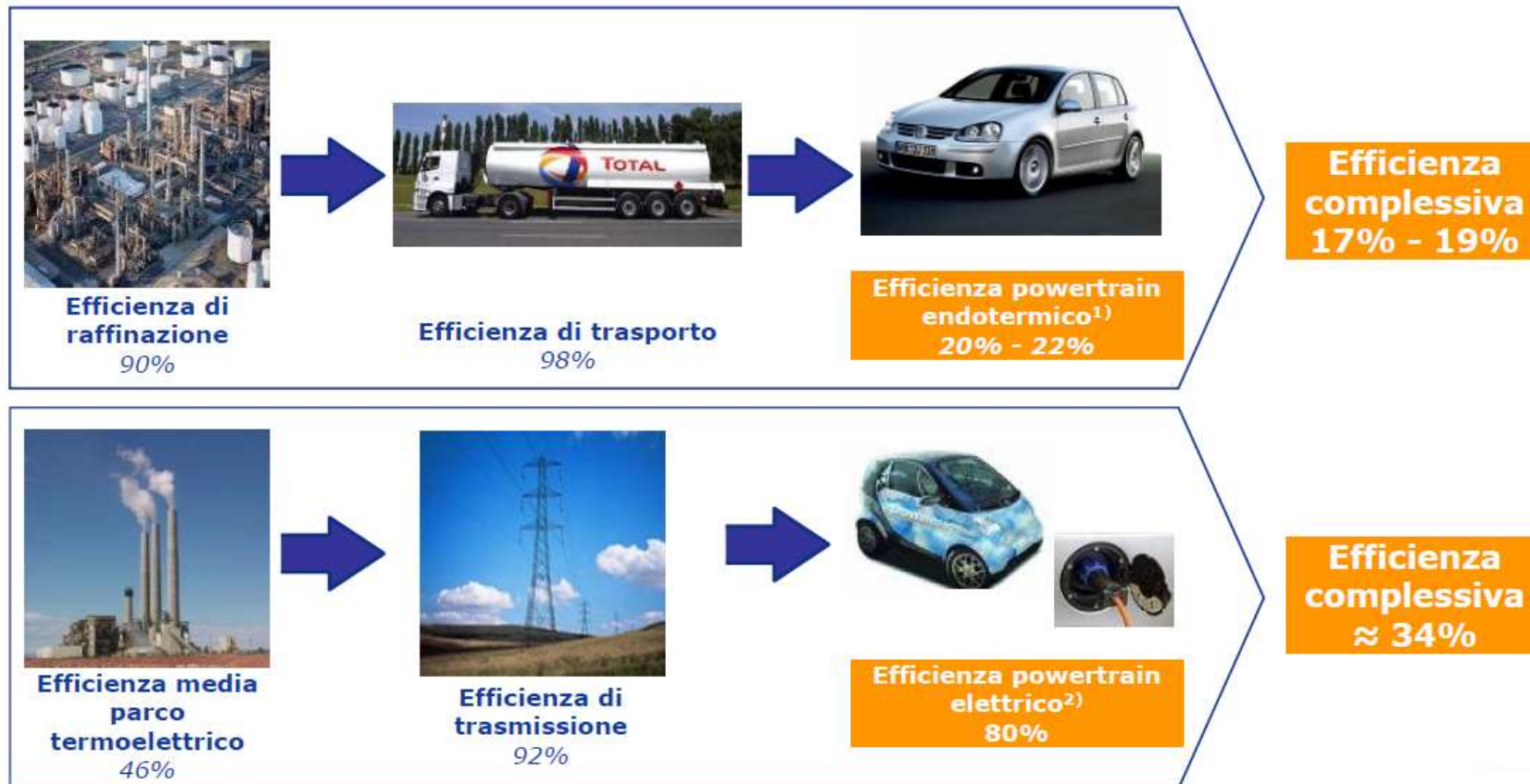
18 maggio 2011 - Decisioni governo tedesco



- Pacchetto di aiuti da 1 miliardo di euro per ricerca e sviluppo a favore auto elettrica
- Sgravi fiscali per gli acquirenti
- Facilitazioni nelle aree urbane (parcheggi e corsie riservate)
- Obiettivo: 1 milione di auto elettriche sulle strade del paese entro 2020



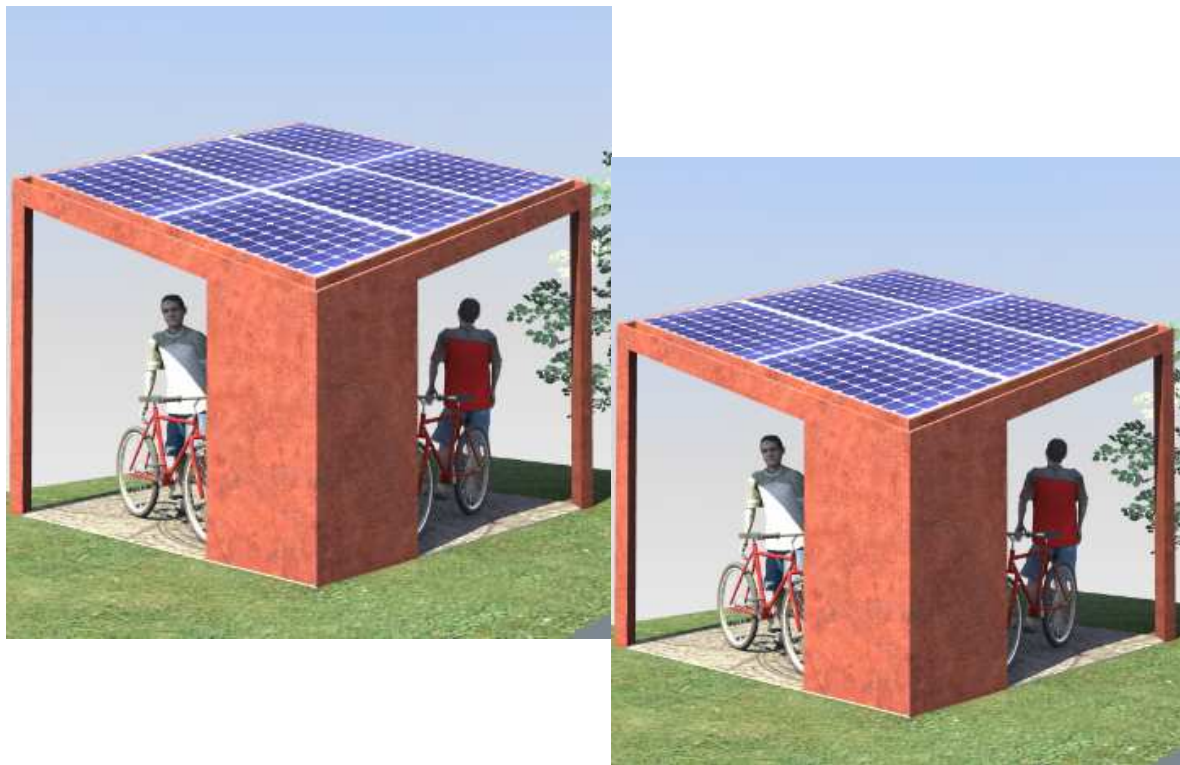
# Rêve – Efficienza motore elettrico



# Rêve – Innovazione

---

## Modularità Pensiline



# Rêve – Innovazione e tradizione

---

## Acciaio Corten



## Fontana di Cogne



# Rêve – Innovazione

## Prototipo di Bike Sharing elettrico

Ogni postazione dovrà consentire:

- Sgancio e riaggancio bicicletta previa autenticazione;
- Connessione alla ricarica della batteria;
- Connessione ai dati di navigazione del veicolo;
- Gestione tramite un'unica centrale operativa.



**moveLO**  
cinescopio  
LA REGIONE ALTO ADIGE

### Lo Stampato

La Regione Alto Adige riceve da **moveLO** uno stampato individuale:

- Descrizione della Regione, inclusa l'indicazione delle punti d'informazione
- Mappa e presentazione di tutte le stazioni di noleggio e partner

La pedalata facile con e-power!

FLYER



---

## Rêve – Sinergie

### Progetto Deval Smart Grid

7 colonnine di ricarica pubblica EV



- Ambito pubblico
- Connessione trifase
- Potenza fino a 20 Kw

8 stazioni di ricarica EV



- Ambito privato
- Connessione monofase
- Potenza fino a 3,3 Kw



---

# Rêve – Sinergie

## Progetto Cityporto Città di Aosta

Monitoraggio veicoli elettrici in ambito urbano



Monitoraggio veicoli elettrici in ambito montano



# Rêve - Ringraziamenti

---

- Assessorato regionale alle Attività Produttiva
- Presidenza della Regione (Direzione programmi per lo sviluppo regionale)



- Deval S.p.A.



- COA Energia Finaosta

