



Sai cos'è il
**Fascicolo Sanitario
Elettronico (FSE)?**





Il FSE è lo **strumento digitale** che raccoglie in modo **sicuro** tutte le **informazioni** sulla tua **salute**.





Un unico spazio
dove trovare ciò che ti serve,
sempre.



Con il FSE puoi:



Consultare
referti e
Documenti
Clinici



Delegare
una persona
di fiducia



Prenotare
Visite



ed
Esami

Visualizzare le Prescrizioni

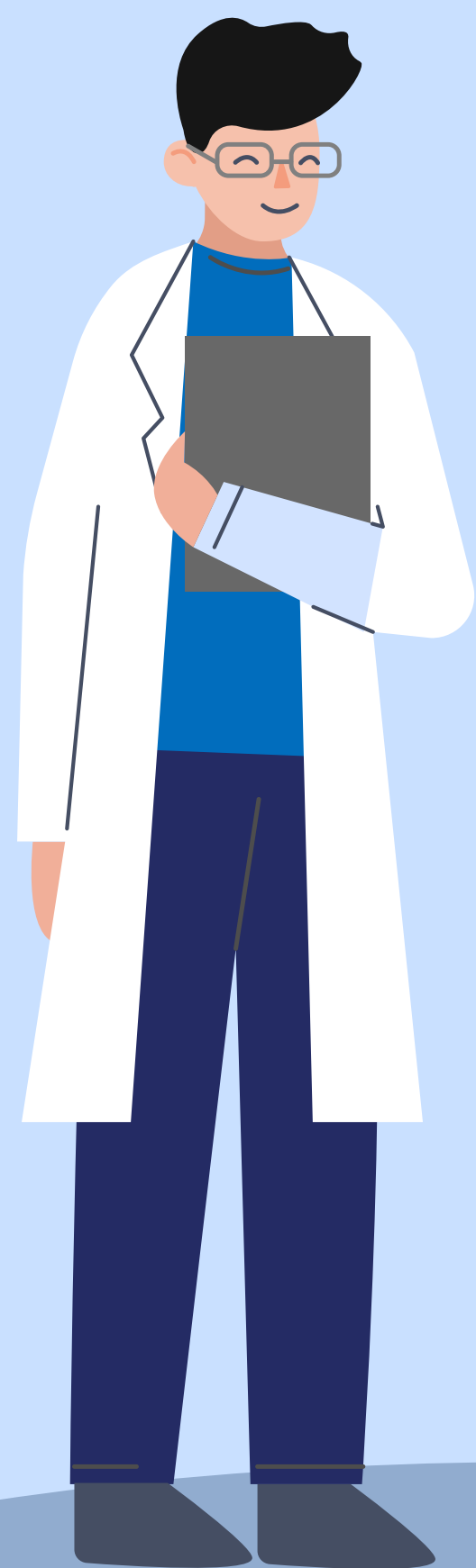


Usare il tuo Taccuino
personale con
tutti i tuoi
dati sanitari





Con il FSE condividi i tuoi dati sanitari con chi ti assiste



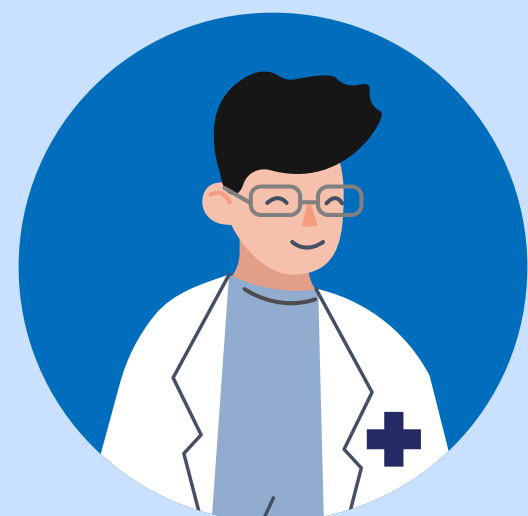




In più, puoi
accedere
ad altri
servizi
digitali,
come:



Ricerca e Localizzazione delle farmacie



Scelta o Revoca del medico di famiglia

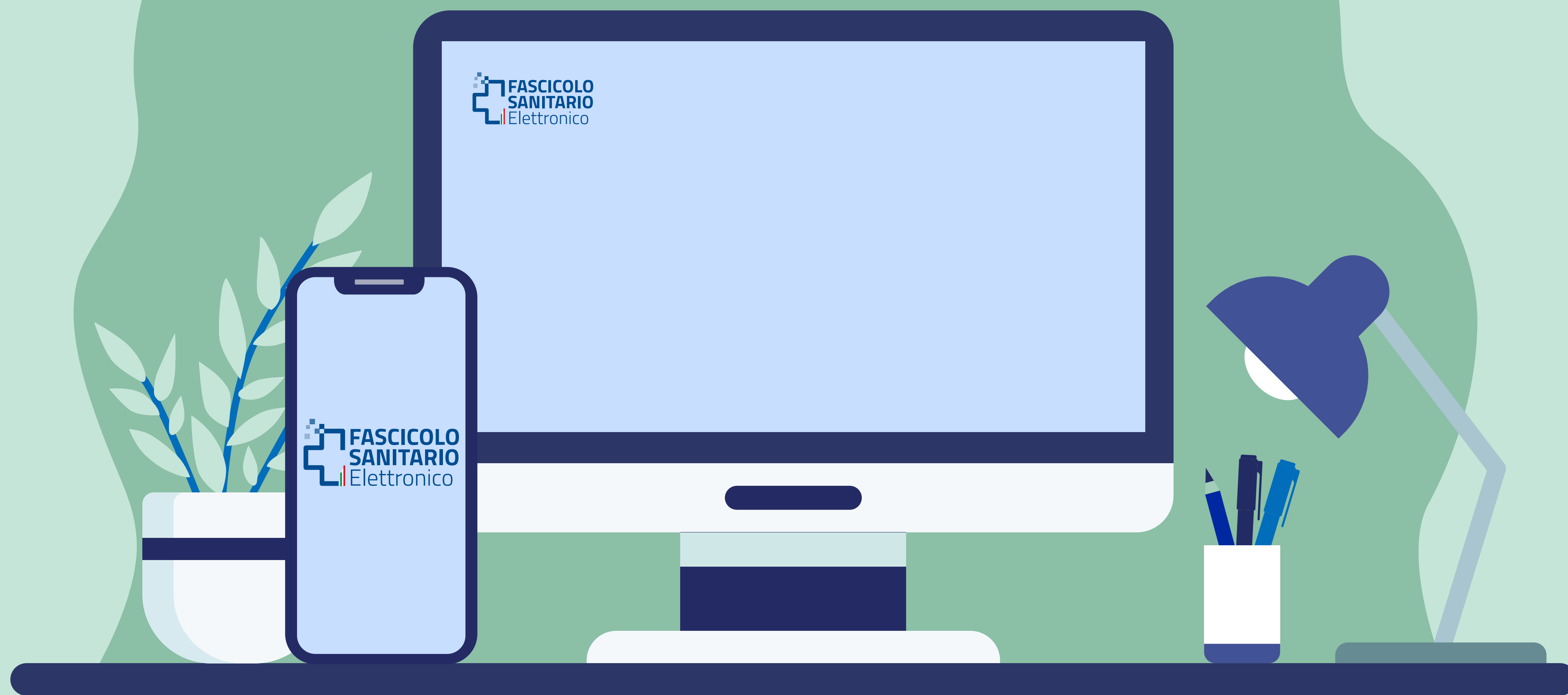


Orari e Sedi dei medici di famiglia e Pediatri



FASCICOLO
SANITARIO
elettronico

Sai come si accede al FSE?



Puoi accedere
al **sito da computer**
o da **telefono/tablet**





vai su



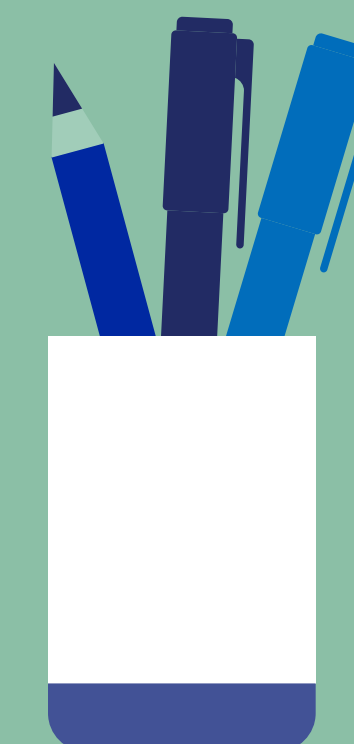
www.fse.vda.it





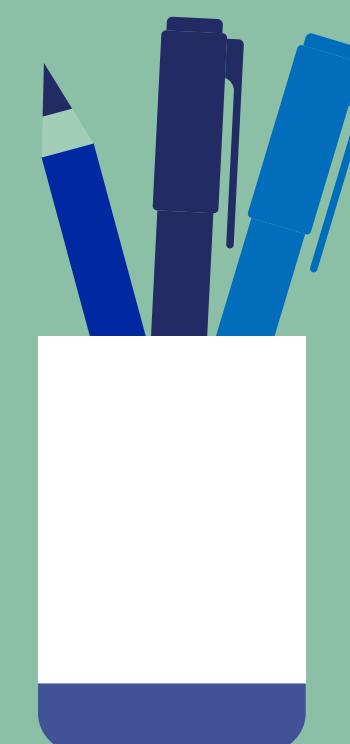
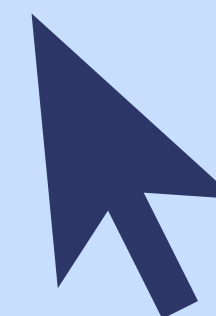
clicca su

vai al tuo FSE





Scegli come accedere
attraverso la tua
identità digitale



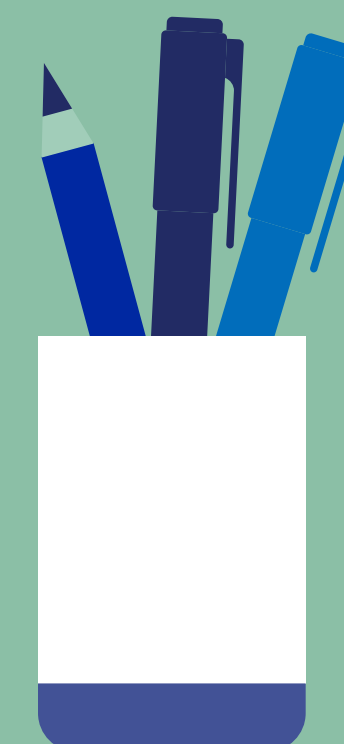


Scegli come accedere
attraverso la tua
identità digitale

SPID

CIE

CNS





**FASCICOLO
SANITARIO**
Elettronico



FASCICOLO
SANITARIO
Elettronico

HEALTH VDA

Puoi accedere anche
tramite l'**App Health VDA**

FASCICOLO
SANITARIO
Elettronico



apri l'App



accedi

clicca su accedi



SPID

CIE

CNS

Entra con **SPID, CIE o CNS**

non hai ancora
una **identità
digitale?**



PUNTO
DIGITALE
FACILE

cerca su
regione.vda.it

Scopri di più o
fatti aiutare dal
facilitatore digitale!

Fascicolo Sanitario Elettronico

La tua salute
a portata di

click





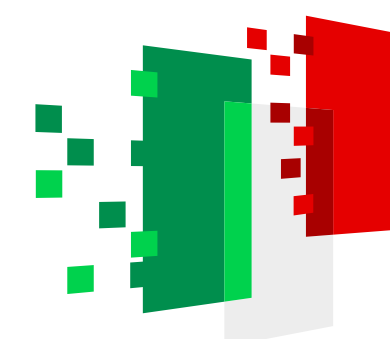
Région Autonome
Vallée d'Aoste
Regione Autonoma
Valle d'Aosta



**Finanziato
dall'Unione europea**
NextGenerationEU



Ministero della Salute



Italiadomani
PIANO NAZIONALE
DI RIPRESA E RESILIENZA