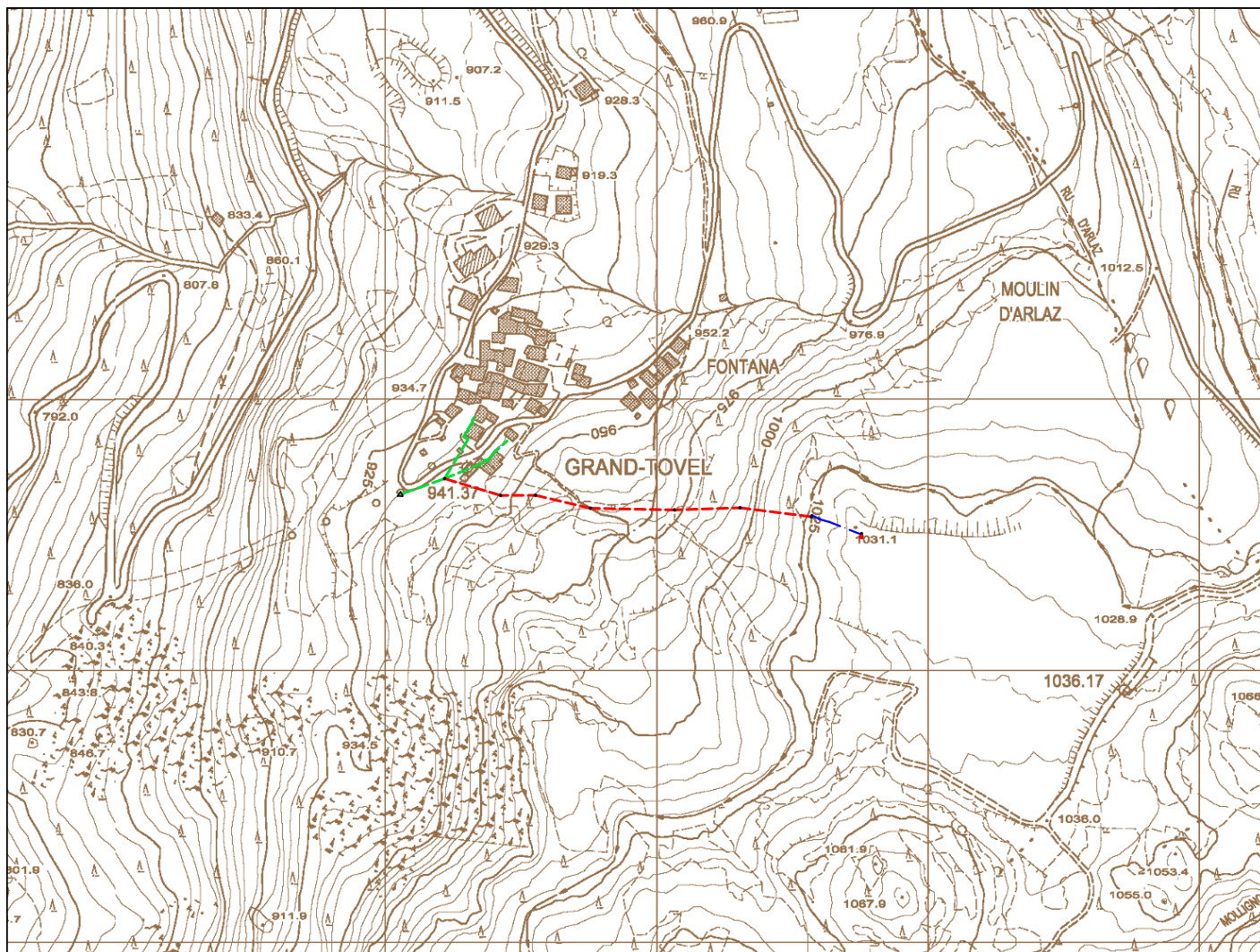










costruzione impianto elettrico di BT per allacciamento richiesto dall'Unité des Communes valdôtaines Evançon in località Col d'Arlaz nel Comune di MONTJOVET

DOCUMENTAZIONE FOTOGRAFICA



Elenco della CTRN ceduto in data 30/01/2006 n° 987 - Corografia Scala 1:5.000

-  Posto di trasformazione su palo esistente
-  Linea elettrica in cavo aereo di BT esistente
-  Linea elettrica in cavo aereo di BT da costruire
-  Sostegno esistente
-  Sostegno da posare
-  Cavo elettrico sotterraneo di BT da posare in tubazione predisposta
-  Colonnina di sezionamento di BT da installare
-  Gdm da posare

Comune di MONTJOVET

Foglio n° 57

Scale VARIE

AR/ap

DICEMBRE 2025

Deval

ing. Walter MUSSO

Il presente documento è sottoscritto con firma digitale ai sensi dell'art. 21 del d.lgs. 82/2005.

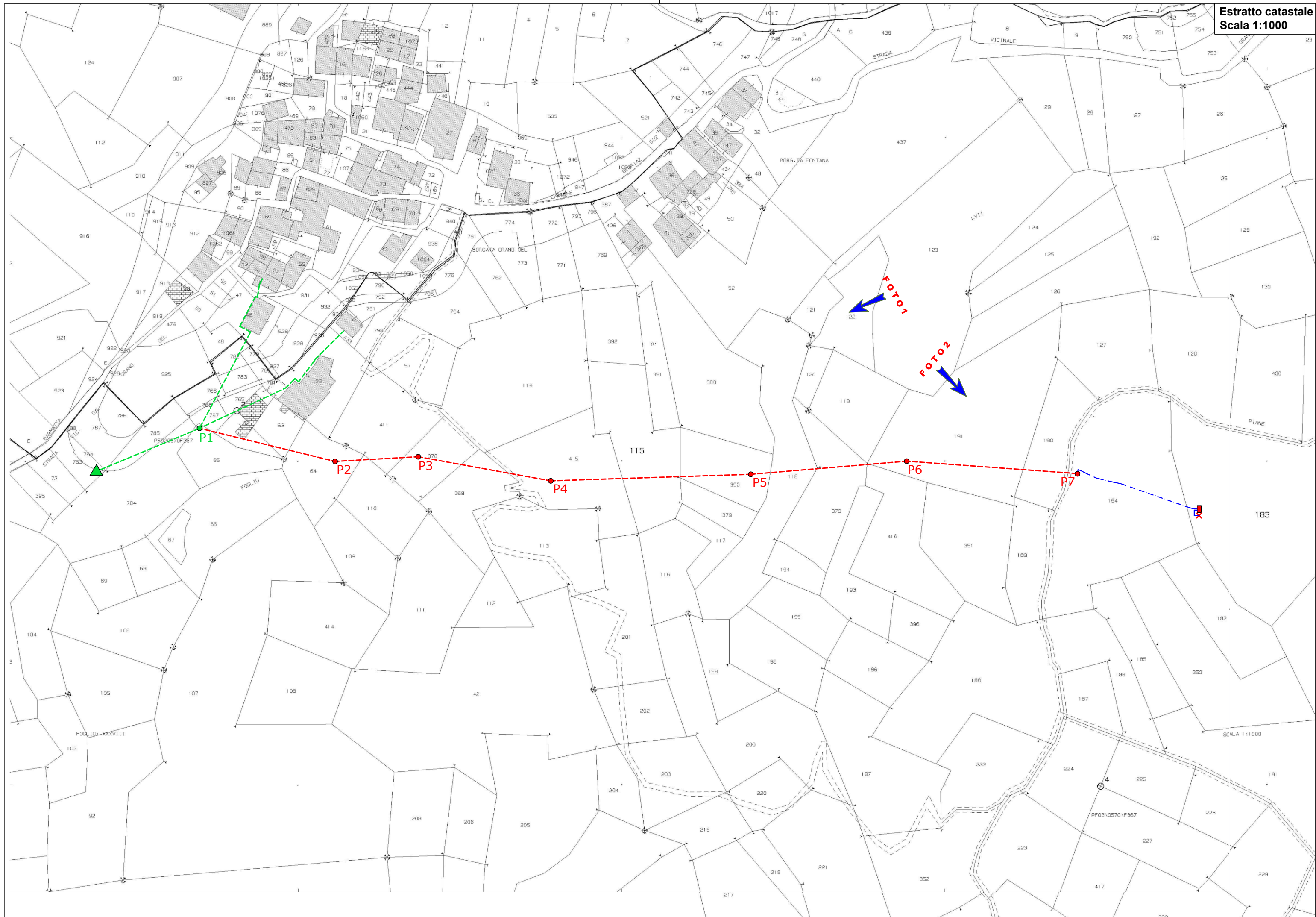


FOTO 1



FOTO 2

