



INTERVENIRE SUGLI EDIFICI ESISTENTI : GLI INCENTIVI REGIONALI E NAZIONALI A DISPOSIZIONE

l.r. 3/2006: cosa finanzia?



➤ **AUMENTO DELL'EFFICIENZA ENERGETICA**

➤ **UTILIZZO RAZIONALE DELL'ENERGIA**

➤ **SFRUTTAMENTO DI FONTI RINNOVABILI**

Legge regionale 3/2006: chi finanzia?

Ambito di intervento

➤ Edilizia residenziale

! Sono escluse le aziende agricole, le strutture alberghiere ed extra alberghiere



Soggetti finanziabili

➤ **Persone fisiche**

➤ **Imprese**

➤ **Enti locali** (per interventi su immobili riconducibili all'edilizia residenziale)



Tipologie di agevolazione

➤ **Contributi in conto capitale**

- spesa ammissibile minima : **2.000 €** IVA esclusa
- spesa ammissibile massima : **50.000 €** IVA esclusa

NOTA BENE: l'importo dell'agevolazione almeno **500€**



Assessorat des Activités productives
Assessorato Attività produttive

➤ **Mutui assistiti da contributo in conto interessi**

- spesa ammissibile minima : **25.000€** IVA esclusa
- spesa ammissibile massima: **500.000€** IVA esclusa
- per interventi relativi all'aumento dell'efficienza energetica degli edifici il limite massimo di spesa deve essere di **75.000€**
- durata del mutuo: **15 anni**



l.r. 3/2006: istruttoria automatica e valutativa

Edifici esistenti



Istruttoria automatica



Domanda da presentare a:
Assessorato Attività produttive
Direzione energia

Edifici nuovi

Ampliamenti volumetrici

Demolizione e ricostruzione



Istruttoria valutativa



Domanda da presentare a:
Finaosta S.p.a.

l.r. 3/2006: istruttoria automatica

Interventi su
edifici esistenti

Istruttoria automatica



Assessorato Attività
produttive
Direzione energia

Uso razionale energia

Efficienza energetica

- Isolamento delle pareti
- Isolamento di tetti e solai
- Sostituzione serramenti

- Installazione caldaie a gas o gpl
- Installazione di pompe di calore
- Allacciamento al teleriscaldamento
- Contabilizzazione del calore

Fonti rinnovabili

- Solare termico
- Solare fotovoltaico
 - Tubi di luce
- Generatori di calore a biomassa
- Mini idroelettrico



l.r. 3/2006: aumento dell'efficienza energetica

Cosa vuol dire?



Isolare le strutture verticali opache

Isolare le pareti all'esterno o all'interno

Isolare le strutture orizzontali opache

Isolare il tetto o i solai verso ambienti non riscaldati



Intervenire sulle strutture trasparenti

Sostituire i vecchi serramenti con altri a doppio o triplo vetro



efficienza energetica - istruttoria automatica

Cosa ?

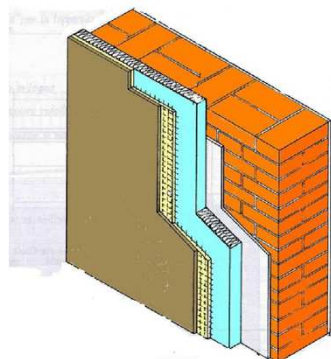
Agevolazione regionale

- Isolare le strutture verticali opache



(9*R)€ al m²

**MAX 50% SPESA
AMMISSIBILE**



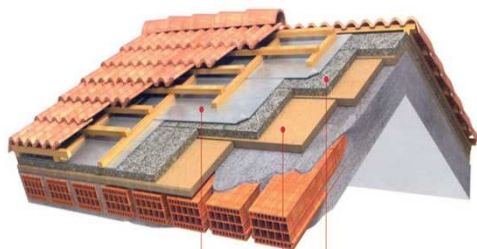
**R = resistenza termica
DIPENDE DAL MATERIALE
CHE UTILIZZO E DA
QUANTO NE METTO!!**

- Isolare le strutture orizzontali opache



(3-9*R)€ al m²

**MAX 50% SPESA
AMMISSIBILE**






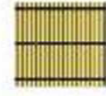
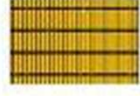

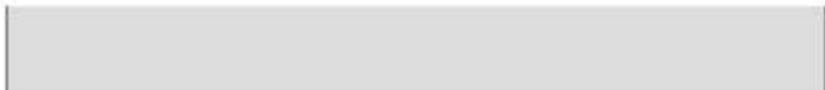
Tyvek® (UNIVERSAL PRIMO - ENERCOR® COPERTURE)

CELENTIT N

CELENTIT (LC110 - FU120 - FU150 - LSC)

efficienza energetica - approfondimento materiali



POLISTIRENE		8 cm
FIBRA DI LEGNO		9 cm
LEGNO		35 cm
LATERIZIO PORIZZATO		50 cm
LATERIZIO FORATO		70 cm
PIETrame E MALTA		450 cm
CALCESTRUZZO		450 cm

λ
conducibilità



λ piccolo, il materiale trasmette poco calore

R
resistenza



R più grande, il materiale isola meglio

U
trasmissione



U più piccolo, il materiale isola meglio

efficienza energetica - istruttoria automatica

Cosa ?

Agevolazione regionale

- Intervenire sulle
strutture trasparenti
serramenti a doppio o
triplo vetro



40-80 €/m²

**MAX 50% SPESA
AMMISSIBILE**



**U = trasmittanza termica
DIPENDE DAL TIPO DI
VETRO CHE UTILIZZO!!**

Da 1.4 a 1.11 40 €/m²

Da 1.1 a 0.91 60 €/m²

Da 0.9 a 0.5 80 €/m²



Come viene calcolato il contributo?

Nuova costruzione

Demolizione e
ricostruzione

Ampliamento
volumetrico che
costituisce una nuova
unità immobiliare



**(1,2* ΔE_h) € al m² di
superficie utile riscaldata**

MAX 25.000 euro

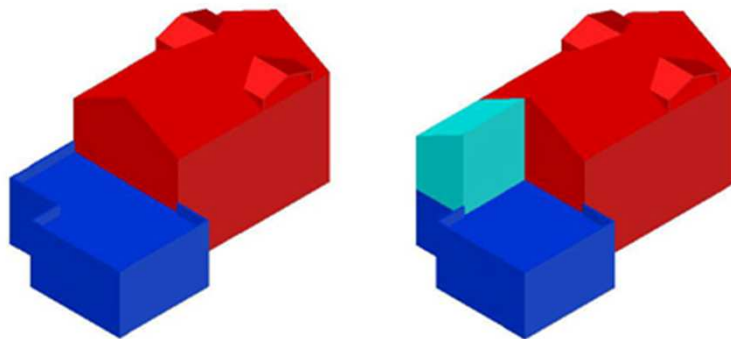
**ΔE_h = RISPARMIO
ENERGETICO RISPETTO AI
LIMITI DI LEGGE**



*Contributo calcolato obbligatoriamente con il
software CA.S.E.*

scaricabile dal sito Internet regionale all'indirizzo:

http://www.regione.vda.it/energia/modulistica/nuove_costruzioni_ampliamenti/default_i.asp



Attenzione!

**Se l' ampliamento
volumetrico non costituisce
una nuova unità immobiliare
NON si utilizza il software
CASE**



La domanda deve essere
comunque consegnata in
Finaosta



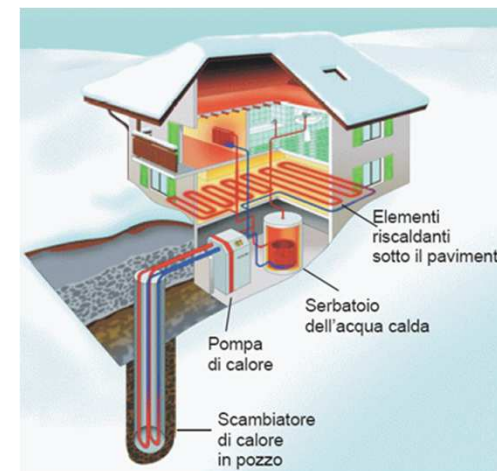
l.r. 3/2006: uso razionale dell'energia

Cosa vuol dire?



Caldaie a gas (GPL e metano) in impianti centralizzati

Pompe di calore per riscaldamento e/o produzione di acqua calda



Allaccio a reti di teleriscaldamento alimentate a fonti rinnovabili o gas



Sistemi di contabilizzazione del calore e termoregolazione



Uso razionale dell'energia- istruttoria automatica

Cosa?

**CALDAIE A GAS
(metano o GPL)**



Agevolazione regionale

35 € / kW

**MAX 30% SPESA
AMMISSIBILE**

n.b.

Rendimento superiore al 96%

Impianto centralizzato

**Manodopera ammissibile ma
fino ad un massimo del 30% del
costo dei materiali**

Uso razionale dell'energia- istruttoria automatica

Cosa ?

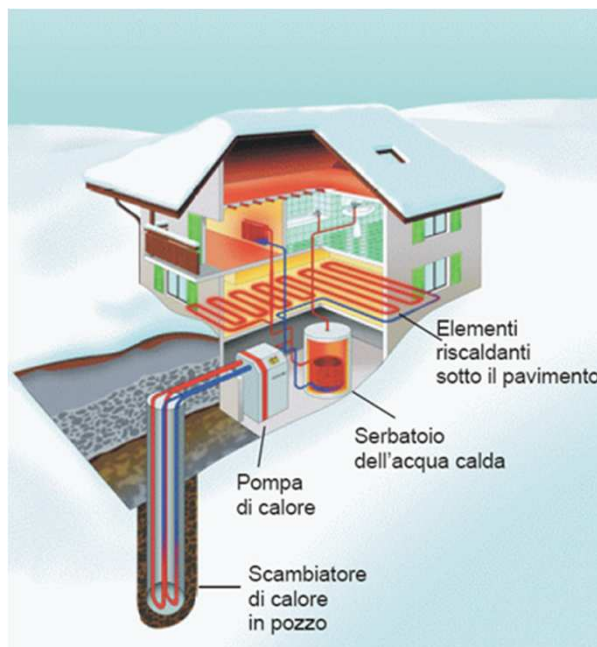
Agevolazione regionale

POMPE DI CALORE



200-400 € / kW

**MAX 50% SPESA
AMMISSIBILE**



Dipende dalla potenza nominale installata e dalla tipologia. Viene richiesto un COP pari a :

- Aria/acqua 4,1
- Terreno/acqua 4,3
- Acqua/acqua 5,1

Terreno/acqua 400 €/kW
Acqua/acqua 300 €/kW
Aria/acqua 200 €/kW

Uso razionale dell'energia- istruttoria automatica

Cosa ?

**POMPE DI CALORE
PER LA PRODUZIONE
DI ACQUA CALDA
SANITARIA**

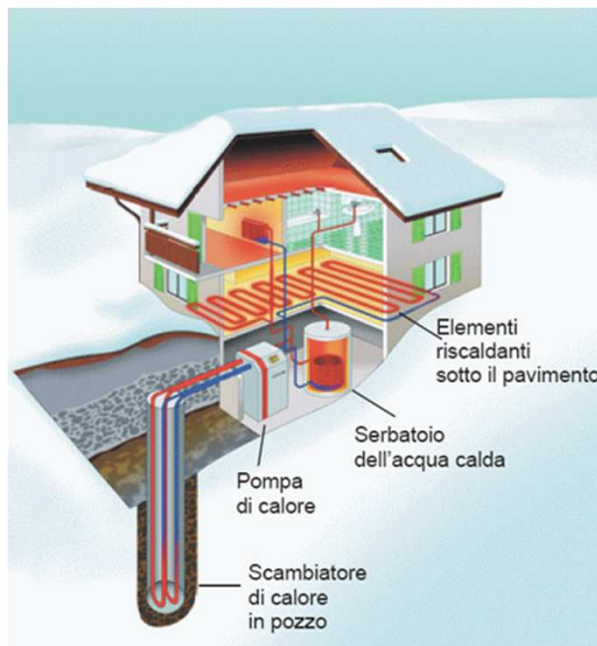


Agevolazione regionale

600 € / kW

**MAX 30% SPESA
AMMISSIBILE**

**Dipende dalla potenza
nominale. Viene richiesto
un COP pari a :
2,6**



Uso razionale dell'energia- istruttoria automatica

Cosa ?

**ALLACCIAMENTO A RETI
DI TELERISCALDAMENTO
alimentate a fonti
rinnovabili o combustibili
gassosi**



Agevolazione regionale

**3.600 -15.000
euro/sottostazione**

**MAX 30% SPESA
AMMISSIBILE**

**DIPENDE DALLA POTENZA
DELLA SOTTOSTAZIONE**

Fino a 30 kW: max 3.600 euro

Sopra i 1500 kW: max 15.000 euro



Uso razionale dell'energia- istruttoria automatica

Cosa ?

**INSTALLAZIONE DI
CONTABILIZZAZIONE
DIRETTA O INDIRETTA in
abbinamento alla
termoregolazione**



Agevolazione regionale

**60-300 euro/corpo
scaldante**

**MAX 30% SPESA
AMMISSIBILE**

**DIPENDE DAL TIPO DI
CONTABILIZZAZIONE**

60 euro: contabilizzazione indiretta

300 euro: contabilizzazione diretta



Fonti rinnovabili- istruttoria automatica

Produrre energia utilizzando fonti considerate “non esauribili”



Assessorat des Activités productives
Assessorato Attività produttive



Caldaie a biomassa

Impianti solari termici



Impianti idroelettrici



Sistemi di illuminazione

Impianti fotovoltaici



l.r. 3/2006: Fonti rinnovabili- istruttoria automatica

Cosa ?

CALDAIE A BIOMASSA



Agevolazione regionale

120 € / kW caricamento manuale

150 € / kW caricamento automatico

MAX 50% SPESA AMMISSIBILE



**TERMOCAMINI, TERMOSTUFE
E TERMOCUCINE A
BIOMASSA**



80 € / kW

MAX 50% SPESA AMMISSIBILE



Sono finanziabili solo gli impianti elencati sul sito della regione

http://www.regione.vda.it/energia/modulistica/fonti_rinnovabili

l.r. 3/2006: Fonti rinnovabili- istruttoria automatica

Cosa ?

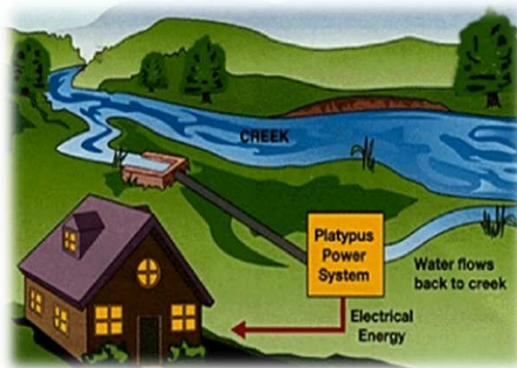
Agevolazione regionale

MINI IMPIANTI IDROELETTRICI



1.000 euro/kW

**MAX 40% SPESA
AMMISSIBILE**

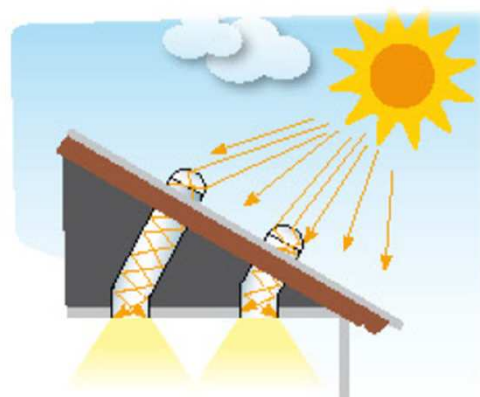


SISTEMI DI ILLUMINAZIONE



**0,06 € al lumen
reso**

**MAX 30% SPESA
AMMISSIBILE**



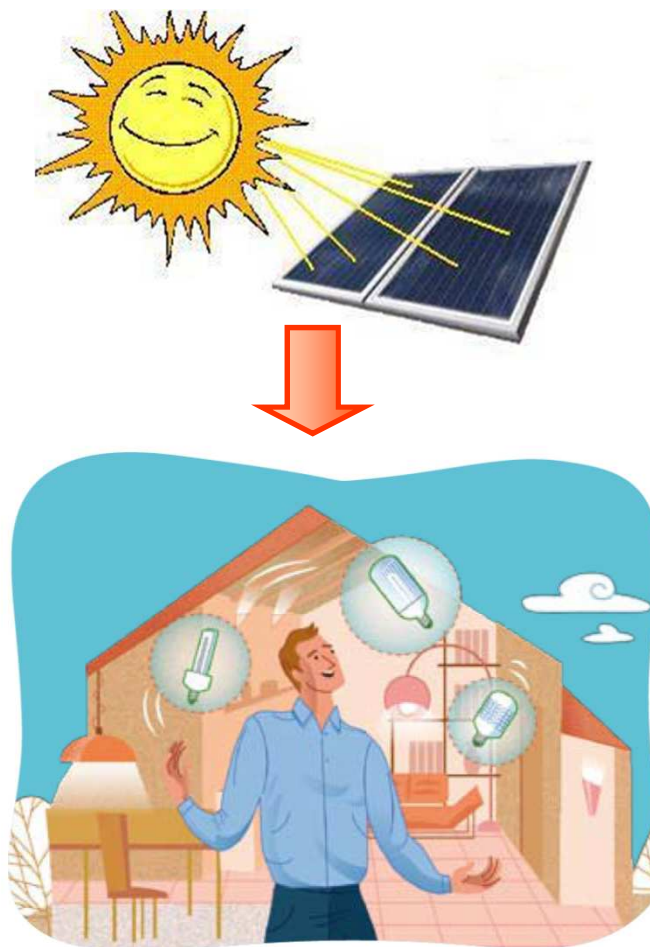
IMPIANTO SOLARE

TERMICO



**produce
acqua calda**

FOTOVOLTAICO



**produce
energia elettrica**

l.r. 3/2006: Fonti rinnovabili- istruttoria automatica

Cosa ?

Agevolazione regionale

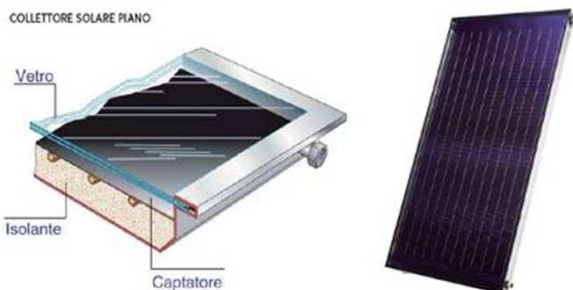
**PANNELLI SOLARI
TERMICI PIANI**



600 euro/m²

**MAX 50% SPESA
AMMISSIBILE**

COLLETTORE SOLARE PIANO



Assessorat des Activités
productives
Assessorato Attività
produttive

**PANNELLI SOLARI
TERMICI SOTTO VUOTO**



720 euro/m²

**MAX 50% SPESA
AMMISSIBILE**



n.b.

1 m² per ogni occupante (sola produzione di acqua calda sanitaria)

2 m² per ogni occupante (nel caso di integrazione al riscaldamento)

Gli occupanti tengono conto dell'organizzazione funzionale dell'unità abitativa, ovvero 1 camera da letto = 2 occupanti



Assessorat des Activités productives
Assessorate Attività produttive



l.r. 3/2006: Fonti rinnovabili- istruttoria automatica

Cosa ?

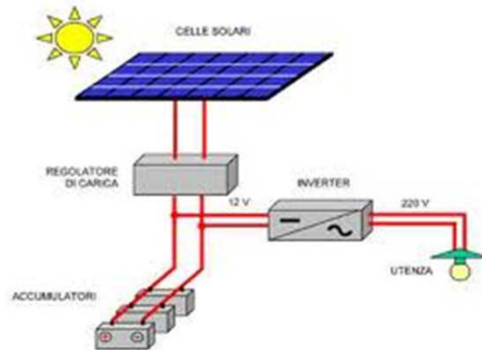
Agevolazione regionale

**FOTOVOLTAICO NON
CONNESSO ALLA RETE
(stand alone)**



5 euro/Wp

**MAX 70% SPESA
AMMISSIBILE**



**FOTOVOLTAICO
CONNESSO ALLA RETE
(grid connected)
Max 20 kW**



1,5 euro/Wp

**MAX 20% SPESA
AMMISSIBILE**



l.r. 3/2006 : quando presentare la domanda?

➤ ISTRUTTORIA AUTOMATICA

Successivamente alla realizzazione delle opere ed **entro 12 mesi** successivi dalla data di emissione della prima fattura

➤ ISTRUTTORIA VALUTATIVA

-Le richieste di agevolazione possono essere presentate **entro 5 anni** dalla data di emissione della prima concessione edilizia



Assessorat des Activités
productives
Assessorato Attività
produttive

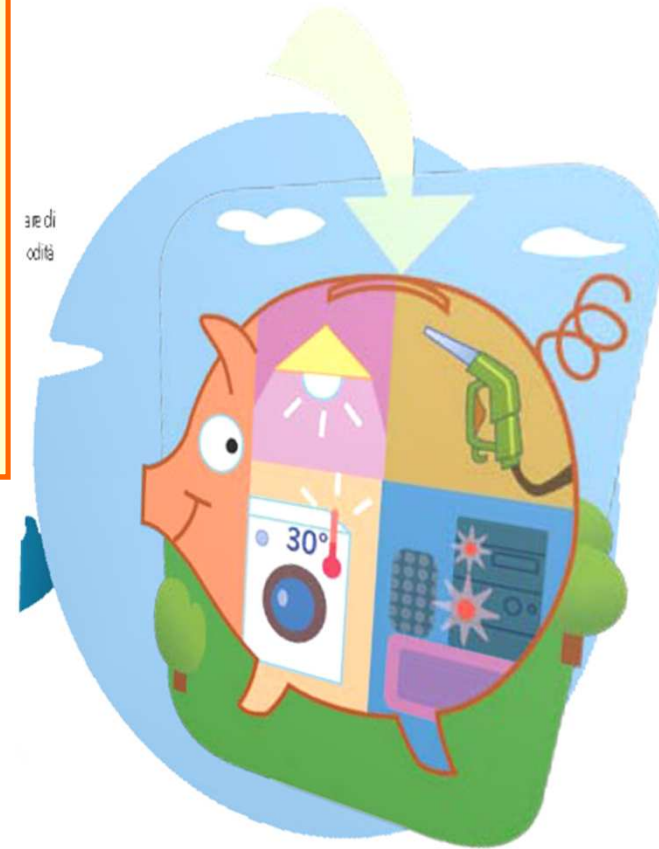


Nel caso di condomini la domanda viene presentata dall'**amministratore di condominio**, avendo cura di allegare alla domanda:

- fotocopia del **certificato di attribuzione del numero di codice fiscale del condominio**;
- fotocopia del **verbale dell'assemblea di condominio dal quale risulti l'autorizzazione ad effettuare l'intervento** e, qualora non sia richiesto l'accreditamento del contributo sul conto corrente bancario del condominio stesso, a quietanzare il mandato di pagamento.

Le agevolazioni della **legge regionale 3/2006** sono alternative (= non cumulabili) alla **detrazione fiscale del 55%**

La detrazione del 55% NON si applica agli **edifici di nuova costruzione**



Serramenti e infissi
Caldaie a condensazione
Pompe di calore ad alta efficienza
Caldaie a biomassa
Pannelli solari termici
Pompe di calore
Coibentazione pareti e coperture
Riqualificazione globale edificio esistente

55%

Manutenzione straordinaria
Restauro e risanamento conservativo
Ristrutturazione edilizia

36%



Per il 2012...



**ATTENZIONE:
LA DETRAZIONE DEL 55% FINISCE AL
31/12/2011 E NON SI SA ANCORA SE E
COME VERRA' RIPROPOSTA PER IL 2012**

55 %



Assessorat des Activités
productives
Assessorate Attività
produttive

**LA DETRAZIONE DEL 36% VALE FINO AL
31/12/2012**

36%





info
energia
chez nous



Orari di apertura
al pubblico in Avenue du
Conseil des Commis, 23
ad Aosta:



Il personale dello sportello
è a disposizione in orario di apertura
presso il **NUMERO VERDE**
(gratuito): **800604110**



Si può contattare il personale
dello sportello e/o porre un quesito
inoltrando una e-mail all'indirizzo:
infoenergia@regione.vda.it



www.regione.vda.it/energia

Lunedì	10.00 / 15.00	
Martedì	8.30 / 13.30	15.00 / 18.30
Mercoledì	8.30 / 13.30	15.00 / 18.30
Giovedì		15.00 / 18.30
Venerdì	10.00 / 15.00	
Gli appuntamenti con i tecnici esperti a disposizione degli utenti potranno essere fissati anche al di fuori degli orari sopra indicati.		



Assessorat des Activités
productives
Assessorate Attività
produttive



COA
energia
FINAOSTA