

I Rifiuti

*Getta i
rifiuti con
la testa!*



*Consigli per
risparmiare
e vivere
meglio.*

0

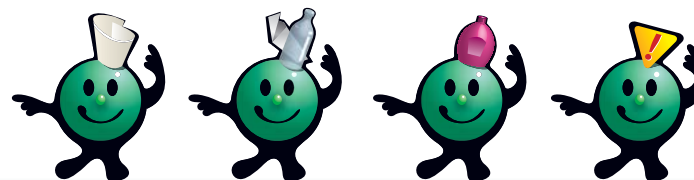
intro >

Diventare protagonisti delle sfide del futuro.

L'Assessorato al Territorio, Ambiente e Opere Pubbliche si pone l'obiettivo, con la campagna "Getta i rifiuti con la testa", di sensibilizzare il cittadino ad un approccio razionale e sostenibile a questo problema. Alla base dell'iniziativa vi è l'obiettivo di coinvolgere responsabilmente ognuno di noi ad essere, mediante comportamenti semplici ma finalizzati, protagonisti di un cambiamento a favore dell'ambiente. Il contributo che singolarmente possiamo dare riveste un ruolo fondamentale per migliorare la qualità della nostra vita e quella delle generazioni future.

Alberto Cerise
Assessore Territorio, Ambiente
e Opere Pubbliche

raccolta differenziata dei rifiuti



Il modo intelligente di pensare ai rifiuti.

Imparare a distinguere, a separare i rifiuti, a conferirli in appositi contenitori al fine di poterli riutilizzare, riciclare oppure recuperarne la materia prima, è un segno di civiltà. È inoltre sinonimo di forte consapevolezza che denota un atteggiamento positivo nei confronti di noi stessi e dell'ambiente. Ecco il motivo della presente pubblicazione sulla raccolta differenziata dei rifiuti: elementari regole da seguire, piccole ma quotidiane attenzioni che contribuiscono al mantenimento e al miglioramento del contesto in cui viviamo.



no

- **Carta oleata o plastificata**
- **Riviste con carta plastificata**
- **Carta o cartone** [associati ad altri materiali]
- **Carta chimica** [tipo fax]
- **Carta autocopiante**
- **Carta con residui di colla**

raccolta
differenziata
dei rifiuti

si



1

la carta

- **Giornali e riviste** [senza copertine plastificate]
- **Libri e quaderni** [senza copertine plastificate]
- **Cartone* e cartoncino**
- **Carta da pacchi** • **Sacchetti di carta**
- **Fotocopie e fogli vari**
- **Scatole della pasta**
- **Imballaggi di alimenti conservati**
- **Contenitori in tetrapack** [latte o succhi di frutta]
- **Bicchieri e piatti di carta**

*Il cartone di grande dimensione deve essere piegato e conferito nei punti e secondo le modalità previste dai Comuni o dalle Comunità Montane.



Recupero:

La carta e il cartone raccolti separatamente, subiscono specifici trattamenti in appositi impianti e vengono trasformati in carta e cartone nuovi e riutilizzabili. Questo opuscolo, ad esempio, è stato stampato su carta riciclata.

Come :



La carta e il cartone da riciclare devono essere puliti, non accartocciati e non legati con fili metallici o di plastica.

1

raccolta
differenziata
dei rifiuti

la carta

Perché :



Quasi il 90% dei quotidiani italiani viene stampato su carta riciclata, quasi il 90% delle scatole per la vendita di pasta, calzature e altri prodotti di uso comune sono realizzate in cartoncino riciclato. Il 100% delle scatole per prodotti più fragili o voluminosi sono realizzate in cartone ondulato e riciclato.



Dove :



Vanno poi conferiti negli appositi cassonetti per la carta presenti nei Comuni della Valle d'Aosta. Il consorzio che si occupa del recupero dei rifiuti in carta è il **Comieco** (Consorzio Nazionale Recupero e riciclo degli imballaggi a base cellulosica).



no

raccolta
differenziata
dei rifiuti

si



2

il vetro e l'alluminio

vetro

- **Lastre di vetro in genere**
- **Vetri per finestre, specchi, oggetti di cristalleria**
- **Lampadine e tubi al neon**
- **Oggetti in porcellana o ceramica**

alluminio

- **Barattoli con resti di colori o vernici**
- **Bombole e bombolette del gas**
- **Parti di elettrodomestici**

- **Bottiglie e flaconi di vetro** (senza coperchio)
- **Lattine in alluminio per bibite**
- **Vaschette in alluminio per alimenti**
- **Tubetti di dentifricio non in plastica**
- **Coperchietti dello yogurt**
- **Contenitori con la sigla ALU**

*[Il vetro e l'alluminio vengono raccolti
insieme perché facilmente separabili]*



Recupero:

Il vetro e l'alluminio raccolti separatamente vengono lavorati e trasformati in nuovi contenitori di vetro e di alluminio. Il vetro viene macinato, fuso e riutilizzato. L'alluminio delle lattine viene quasi interamente recuperato.

Come :



Bottiglie, bottiglioni e barattoli in vetro vanno svuotati e risciacquati. Le **lattine** devono essere risciacquate e schiacciate per ridurre il volume.

2

raccolta
differenziata
dei rifiuti

il vetro e l'alluminio

Perché :



Una bottiglia è in grado di tornare sul mercato in media sette volte prima di essere gettata via definitivamente.



Di fatto, in Italia una bottiglia su due è prodotta utilizzando vetro recuperato di provenienza nazionale. Per fare una lattina nuova a partire dall'alluminio della raccolta differenziata occorre solo il 5% dell'energia che servirebbe se si partisse dalla bauxite, il materiale dal quale si ottiene l'alluminio.

Dove :



I rifiuti di **vetro e alluminio** raccolti separatamente vanno conferiti nei cassonetti per vetro e lattine presenti



nei Comuni della Valle d'Aosta senza sacchetti di plastica. Il consorzio che si occupa del recupero di questi materiali è il **Coreve** (Consorzio recupero vetro).

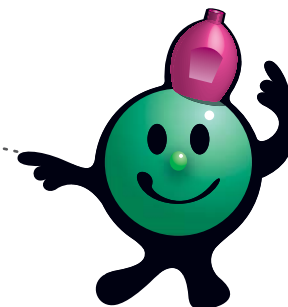


no

- *Giocattoli e custodie di cd*
- *Musicassette e videocassette*
- *Oggetti in gomma*
- *Caschi e appendiabiti.*
- *Tutti quei rifiuti in plastica che non riportano le sigle PP, PS, PET e PVC o che presentano residui di materiali organici, come i cibi e di sostanze pericolose, come vernici o colle*

raccolta
differenziata
dei rifiuti

si



la plastica

3

- *Bottiglie e Contenitori per liquidi e per la pulizia della casa*
- *Vaschette per l'asporto di cibi*
- *Confezioni per alimenti come i vasetti di yogurt*
- *Polistirolo bianco utilizzato per gli alimenti e gli imballaggi*
- *Cellophan e plastica in pellicola*
- *Sacchetti in plastica della spesa*
- *Cassette in plastica*
- *Stoviglie di plastica*
- *Tutti i contenitori che recano le sigle PP, PS, PET e PVC*



Recupero:

La plastica raccolta separatamente subisce specifici trattamenti e viene trasformata in nuovi oggetti d'uso e indumenti; o avviata come combustibile alternativo per la produzione di energia elettrica.



Come :



Le bottiglie di plastica devono essere ridotte il più possibile di volume schiacciandole in orizzontale e rimettendo il tappo in modo che non riacquistino la forma originale. Le vaschette, i flaconi devono essere semplicemente sciacquati.

3

raccolta
differenziata
dei rifiuti

la plastica

Perché :



Dalla lavorazione della plastica si ricavano capi in pile, imbottiture per i sedili delle auto o per divani, tubi per staccionate, vasi per fioriere, giochi da giardino per i bambini, panchine ed altri oggetti per l'arredo urbano. La trasformazione della plastica può produrre anche energia: con un'unica bottiglia di plastica riciclata è possibile tenere accesa una lampadina da 60 watt per un'ora.

Dove :



I rifiuti in plastica separati vanno conferiti negli appositi cassonetti per la raccolta della plastica presenti nei Comuni della Valle d'Aosta. Il consorzio che si occupa della loro trasformazione è il **Corepla** (Consorzio Nazionale per il recupero degli imballaggi in plastica)





no

- *erba e fogliame**
(*conferiti ai servizi predisposti dai Comuni o dalle Comunità Montane per la successiva produzione di compost)

raccolta differenziata dei rifiuti

si

il **legno**

- *Cassette verdura*
- *Bancali*
- *Mobili in legno (tavoli, armadi Sedie, comodini, cassetti, scaffali....)*
- *Rami alberi privi di fogliame*



4



Recupero:

Il legno è raccolto separatamente e dopo specifici trattamenti viene trasformato in pannelli ecologici o carta e cartone.

Come :



Il legno deve essere semplicemente conferito separatamente.

raccolta
differenziata
dei rifiuti

il **legno**

4

Perché :



Dalla lavorazione del legno si ricavano pannelli ecologici che vengono impiegati nella produzione di nuovi mobili oppure, dopo l'invio alle cartiere, il legno viene impiegato per la produzione di carta riciclata o cartone.

Dove :

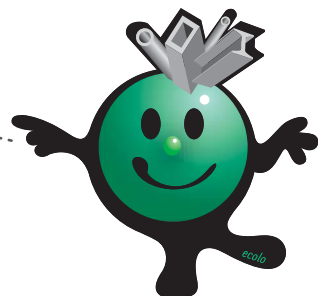


I rifiuti in legno vanno conferiti ai servizi predisposti dai Comuni o dalle Comunità montane Valle d'Aosta. Il consorzio che si occupa della loro trasformazione è il **Rilegno** (recupero e riciclaggio imballaggi in legno).





si



Recupero:

L'acciaio viene riciclato e, dopo essere inviato nelle fonderie, viene utilizzato nella produzione dei tondini dell'edilizia.

5

l'acciaio e il ferro

- **Mobili in acciaio**
- **Reti da letto**
- **Biciclette**
- **Cerchi auto in acciaio**
- **Fusti in acciaio**
- **Tutto il materiale con sigla ACC***

**Le latte in acciaio (contrassegnati con la sigla ACC) contenenti alimenti possono essere smaltite contestualmente ai rifiuti urbani indifferenziati in quanto recuperate in modo automatico presso il centro regionale dei Rifiuti Urbani ed assimilati di Brissogne.*

Dove :

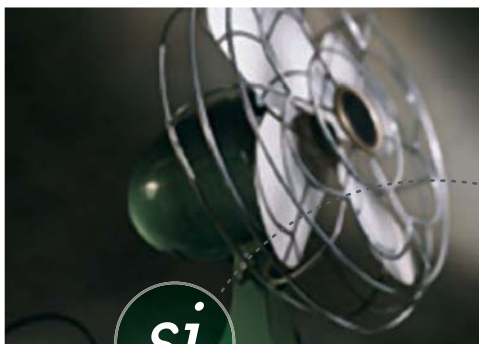
Il **restanti rifiuti** di acciaio (ferro), vanno conferiti separatamente ai servizi presenti nei Comuni o nelle Comunità Montane. Il consorzio che si occupa della loro trasformazione e smaltimento è il **CNA** (Consorzio Nazionale Acciaio).



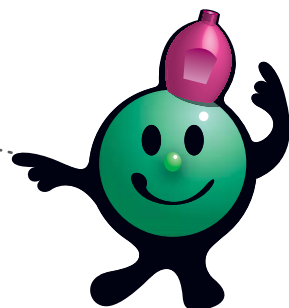
Come :



Le **latte** (imballaggi del tonno, pelati ecc.) vanno lasciate nei rifiuti generici destinati allo smaltimento in quanto sono estratti magneticamente prima dello smaltimento presso il Centro Regionale di trattamento rifiuti urbani di Brissogne.



si



i rifiuti ingombranti

- Frigoriferi e congelatori
- Lavatrici e lavastoviglie
- Forni generici e a microonde
- Ferri da stiro • friggitrice • aspirapolveri
- Boiler • radiatori elettrici e ventilatori
- Tostapane
- Asciugacapelli, apparecchi tagliacapelli, spazzolini elettrici
- Sveglie, orologi da polso o da tasca
- Arredi in genere che presentino diversi materiali (legno, ferro, plastica e tessuti)



Recupero:

gli **elettrodomestici** raccolti separatamente vengono eventualmente bonificati al fine di separare le componenti pericolose e avviati in seguito ad operazioni di recupero.

6

Grandi e piccoli elettrodomestici

Dove :

vanno conferiti ai servizi preposti dei Comuni o delle Comunità montane.



Come :

gli elettrodomestici devono essere conferiti separatamente.

Perchè:

sono rifiuti che possono contenere **sostanze pericolose** per l'uomo e dannose per l'ambiente.





si

i rifiuti ingombranti

RAEE*:

- *Televisori, videoregistratori, videocamere e lettori dvd*
- *radio, lettori di musicassette e cd portatili (walkman)*
- *computer (unità centrale, mouse, schermo e tastiera inclusi) e stampanti*
- *telefoni, fax, segreterie telefoniche e telefoni cellulari*
- *macchine da scrivere e calcolatrici tascabili e da tavolo*
- *console di videogiochi portatili e videogiochi*
- *lampade e tubi fluorescenti,*

*rifiuti di apparecchiature elettriche ed elettroniche.



Dove :

Vanno conferiti ai servizi comunali o intercomunali secondo le modalità stabilite dagli stessi, vengono inseguito trasportati negli appositi centri e dopo essere stati smontati, per separarne le componenti pericolose, possono essere riciclati oppure smaltiti.

6

Apparecchiature elettriche

Perchè:



I **RAEE** sono rifiuti che contengono sostanze pericolose per l'uomo e dannose per l'ambiente, devono dunque essere riciclati o smaltiti in maniera appropriata.



Recupero:

I **RAEE** raccolti separatamente vengono trasformati o smaltiti in appositi centri.



si

i rifiuti urbani pericolosi

- Vernici, inchiostri, solventi, pitture, smacchiatori
- Colle, collanti e stucchi
- Insetticidi, antiparassitari e pesticidi
- Pile e batterie a secco per piccoli elettrodomestici, orologi e calcolatrici
- Batterie al piombo • Tubi fluorescenti al neon
- Farmaci scaduti e siringhe
- Prodotti fotochimici
- Gas in contenitori a pressione (es. le bombolette spray)
- Olii e grassi minerali per autotrazione

Come:



Tutti i **rifiuti** urbani **pericolosi** devono essere conferiti separatamente.

Dove:

Vanno conferiti negli **appositi contenitori** stradali o presso i servizi comunali o delle Comunità montane della Valle d'Aosta.



Recupero:

Pile e **batterie** che non possono essere riciclate sono inertizzate in blocchi di cemento. I **farmaci** scaduti sono avviati alla termodistruzione. Le **batterie al piombo** per automobili vengono triturate in appositi impianti per la successiva separazione e per il recupero di piombo, acido solforico e plastica. Gli **oli** usati rigenerati vengono utilizzati per produrre fonti alternative di calore.

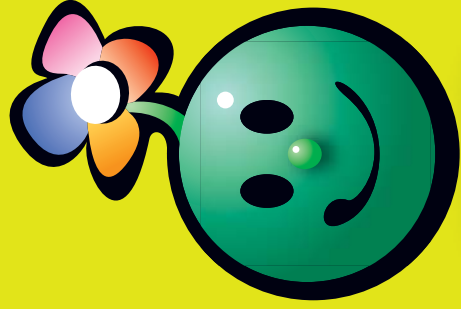


7

*Campagna
d'informazione
sulla raccolta
differenziata
dei rifiuti*

a cura dell'

*Assessorato Territorio,
Ambiente e Opere
Pubbliche della
Regione Autonoma
Valle d' Aosta*



2005

w w w . r e g i o n e . v d a . i t