



Regione Autonoma  
Valle d'Aosta



**CERVINO**  
SKI PARADISE



**BREUIL - CERVINIA**  
Evacuazione del 24/12 /2016









Regione Autonoma  
Valle d'Aosta



**CERVINO**  
SKI PARADISE

TELECABINA KC16  
PLAN MAISON-LAGHI CIME BIANCHE



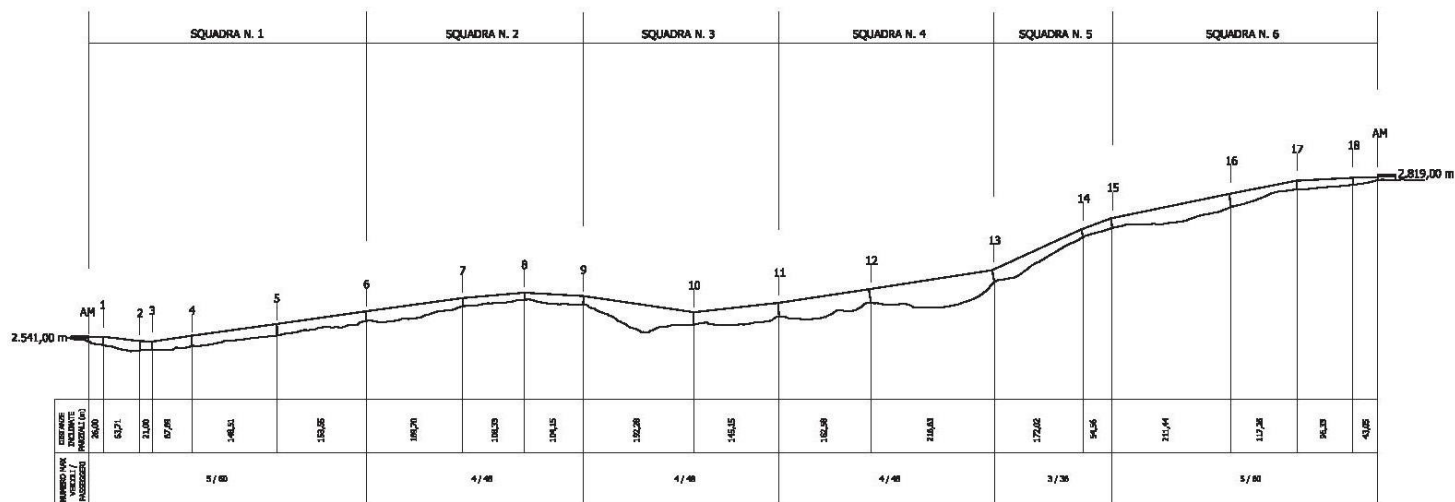
CERVINO S.P.A.  
P.LE FUNIVIE  
11021 BREUIL-CERVINIA AO



Regione Autonoma  
Valle d'Aosta



**CERVINO**  
SKI PARADISE



CERVINO spa  
Piazzale Funivie  
11021 BREUIL-CERVINIA AO

KC 16 - TELECABINA PLAN MAISON (2541) - LAGHI CIME BIANCHE (2814)  
PIANO DI SOCCORSO - PROFILO LONGITUDINALE  
RAMO DI SALITA

07/10/2008 - EV





Regione Autonoma  
**Valle d'Aosta**



**CERVINO**  
SKI PARADISE



## **KC16 Plan Maison – Laghi C.B. (2536-2814)**

**Lunghezza**

**2.278 m**

**Dislivello**

**278 m**

**Portata oraria**

**2.400 p/h**

**Capacità veicoli**

**12 pers**

**Veicoli in linea**

**25 x 2**

**Soglia vento 1 (rallentamento)**

**60 km/h**

**Soglia vento 2 (arresto)**

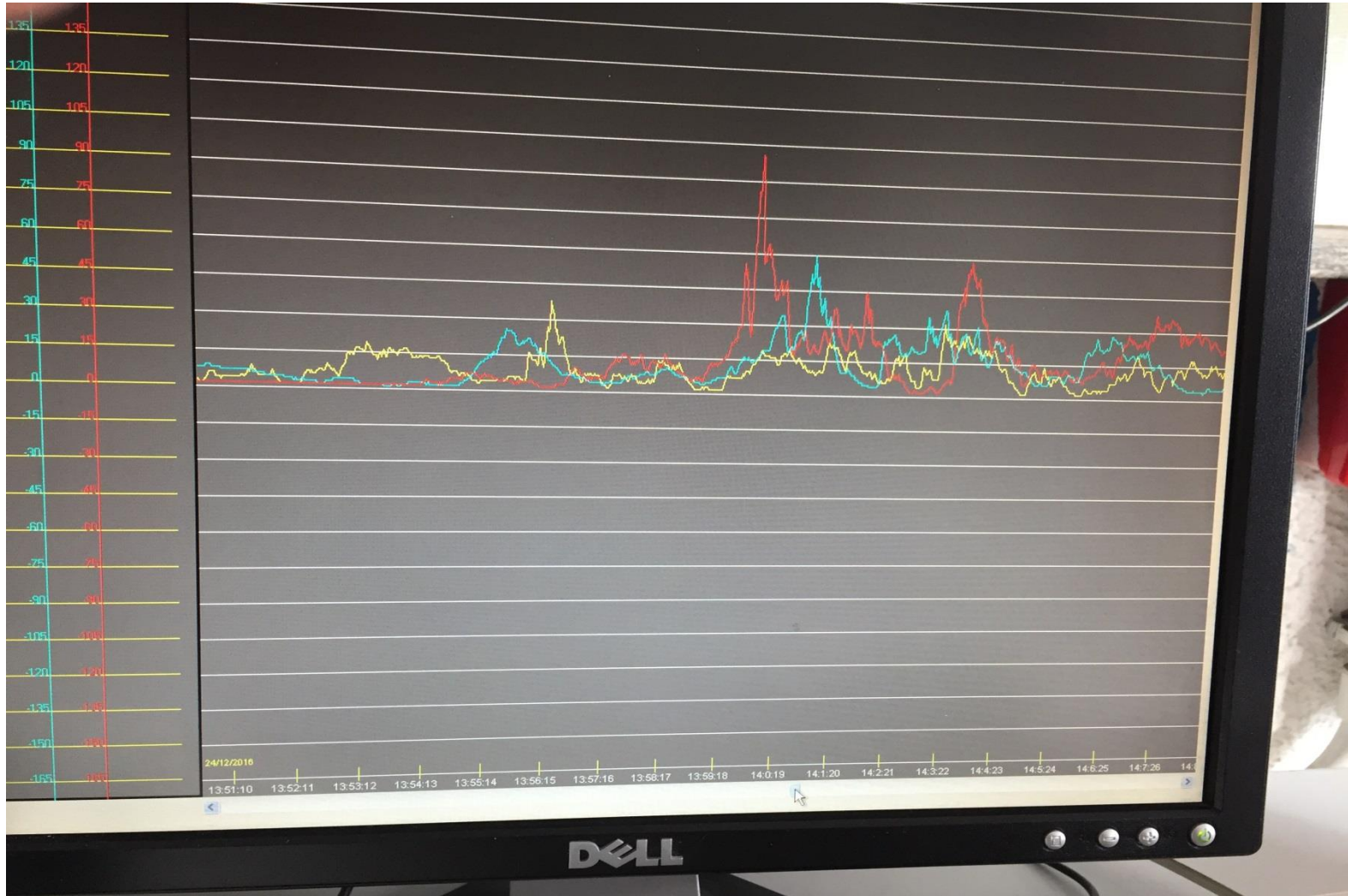
**70 km/h**



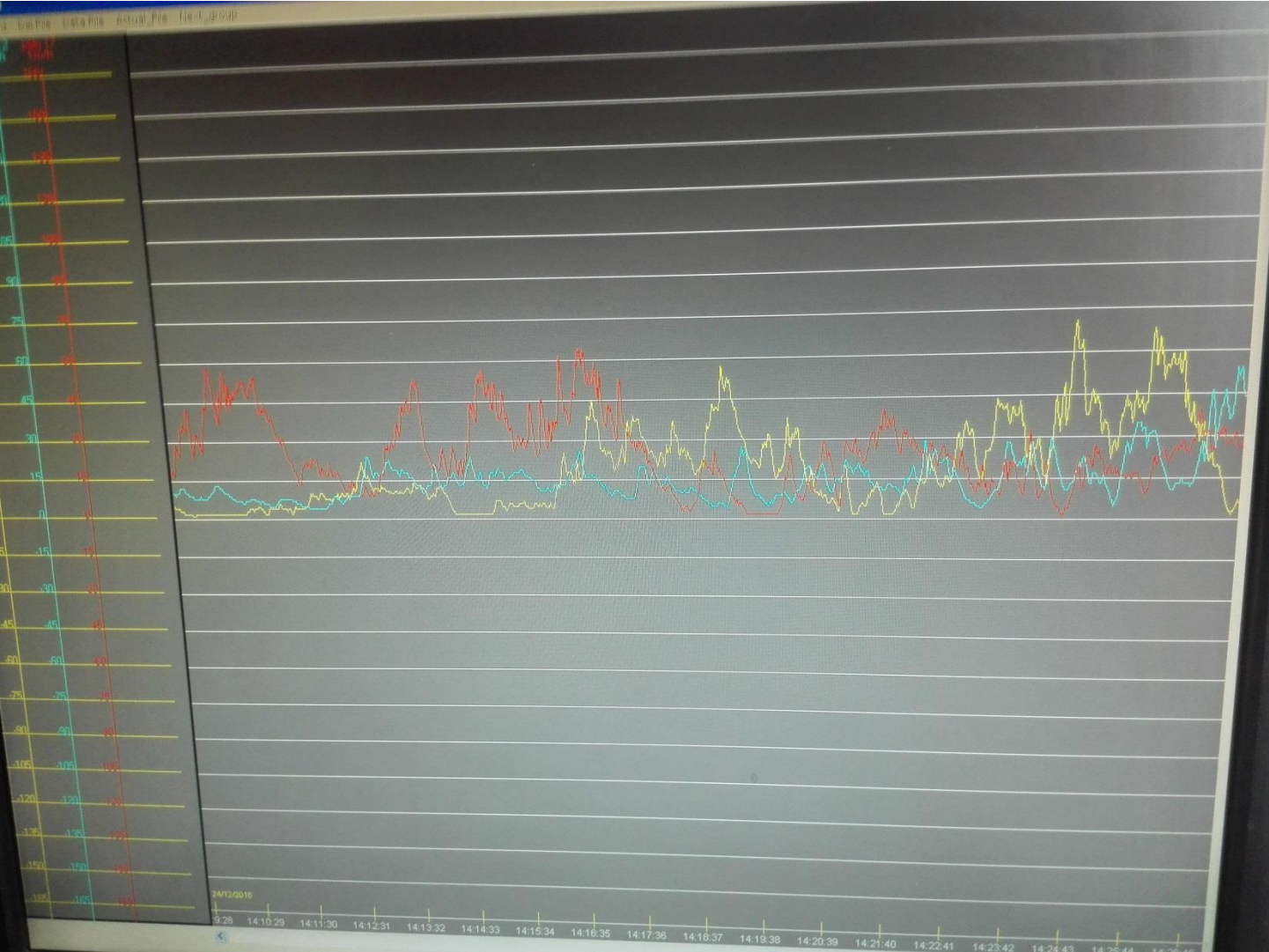
Regione Autonoma  
Valle d'Aosta



**CERVINO**  
SKI PARADISE









Regione Autonoma  
Valle d'Aosta



**CERVINO**  
SKI PARADISE



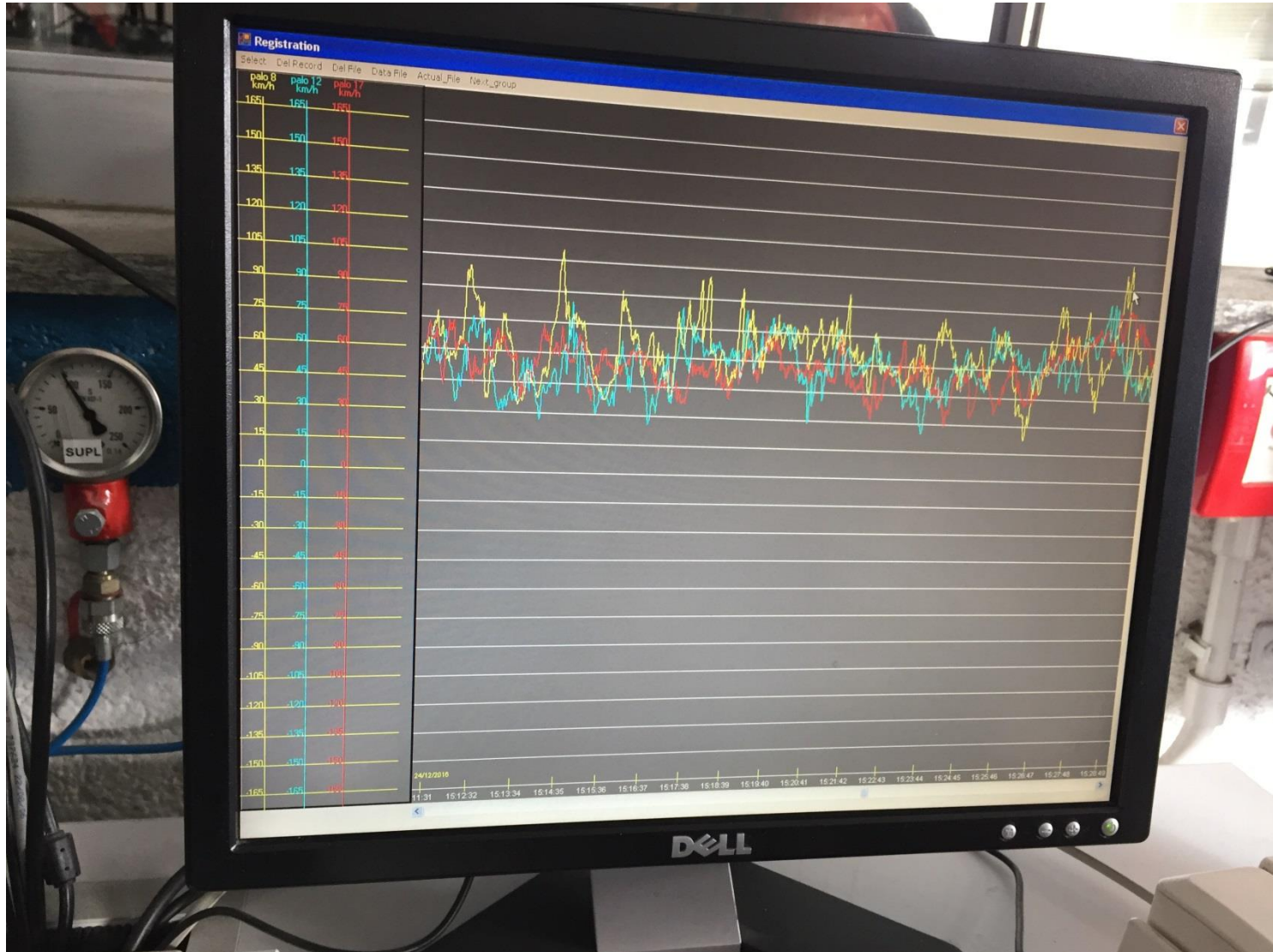




Regione Autonoma  
Valle d'Aosta



**CERVINO**  
SKI PARADISE

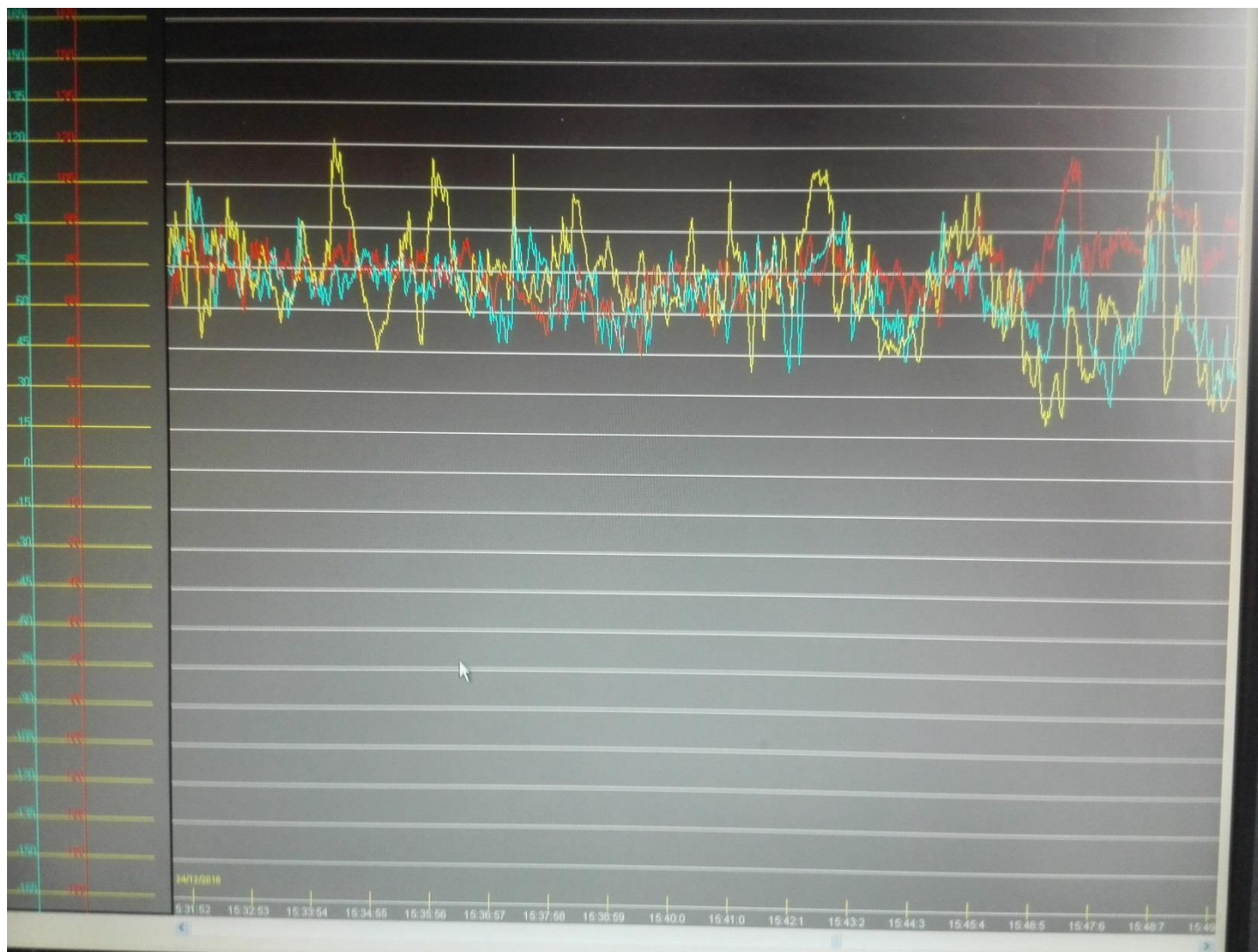




Regione Autonoma  
Valle d'Aosta



**CERVINO**  
SKI PARADISE







Regione Autonoma  
**Valle d'Aosta**



**CERVINO**  
SKI PARADISE

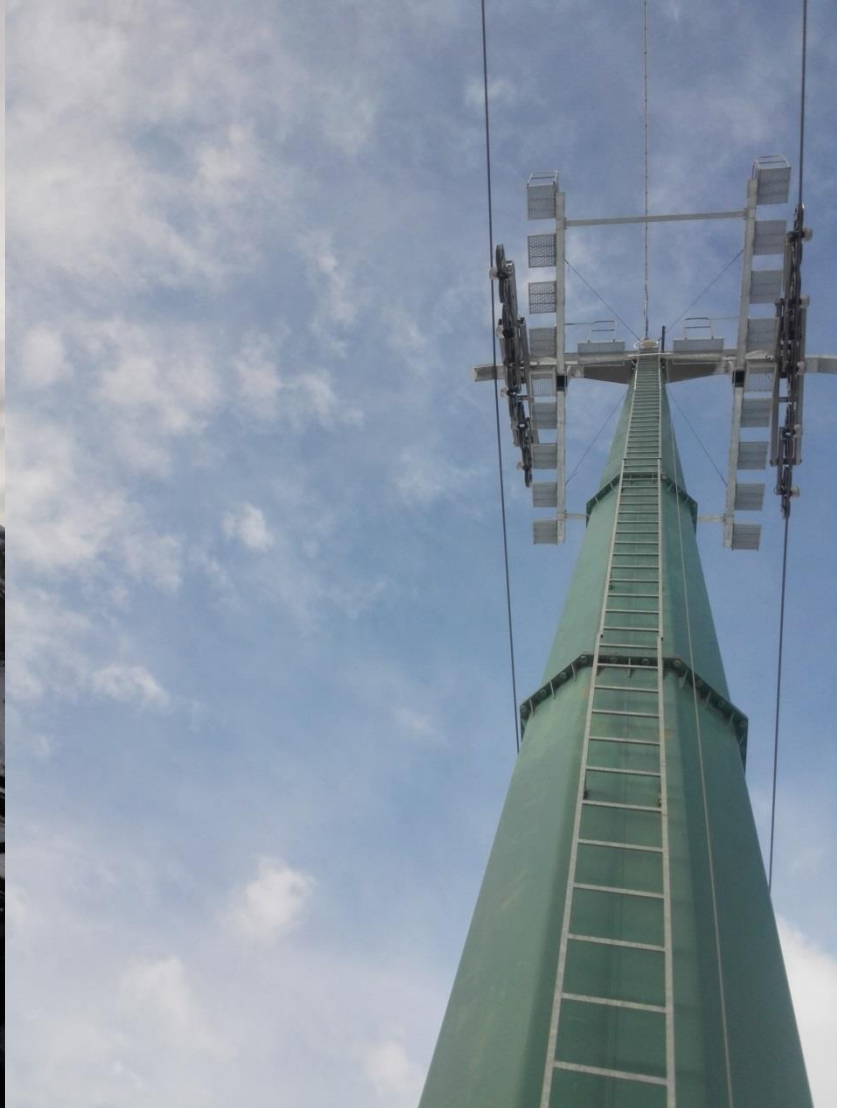




Regione Autonoma  
Valle d'Aosta



**CERVINO**  
SKI PARADISE







Regione Autonoma  
Valle d'Aosta



**CERVINO**  
SKI PARADISE





Regione Autonoma  
**Valle d'Aosta**



**CERVINO**  
SKI PARADISE







Regione Autonoma  
Valle d'Aosta



**CERVINO**  
SKI PARADISE





Regione Autonoma  
**Valle d'Aosta**



**CERVINO**  
SKI PARADISE







Regione Autonoma  
**Valle d'Aosta**



**CERVINO**  
SKI PARADISE







Regione Autonoma  
Valle d'Aosta



**CERVINO**  
SKI PARADISE



## Cronologia eventi

- 14,50 h stop imbarco, prosecuzione esercizio in condizioni eccezionali per recupero veicoli in stazione (sorveglianza linea + ingresso stazioni)
- 15,20 h scarrucolamento palo 13
- 15,40 h start evacuazione (Protezione Civile)
- 22,54 h ultimo passeggero a terra
- 23,30 h termine evacuazione





Regione Autonoma  
Valle d'Aosta



**CERVINO**  
SKI PARADISE

## Condizioni favorevoli

- veicoli chiusi
- temperatura mite (poco inferiore a 0° )

## Circostanze avverse

- vento impetuoso (no elicottero, forte ostacolo alle operazioni)
- notte imminente (effemeridi 16,40 h)
- 2 rami carichi con 140 passeggeri a bordo
- alcuni tratti di linea non accessibili con mezzi o sci



## Operatori intervenuti

- n.12 squadre di evacuazione per un totale di 50 soccorritori (SAV, GdF, Guide del Cervino e di Zermatt, Cervino S.p.A.)
- Volontari del 118 (3 medici + 2 psicologi per emergenze), Forestale, VVFF
- Forze dell'ordine (Carabinieri, Polizia)
- Comune di Valtournenche
- Addetti di n.2 posti di ristoro (generi di conforto)
- Dipendenti Cervino S.p.A.





Regione Autonoma  
Valle d'Aosta



**CERVINO**  
SKI PARADISE

## Mezzi/attrezzature utilizzati

- 3 elicotteri
- 13 gatti delle nevi
- 10 motoslitte
- attrezzatura di soccorso (dotazione impianti)
- proiettori luce
- dispositivi medicali







Regione Autonoma  
Valle d'Aosta



**CERVINO**  
SKI PARADISE

## Aspetti positivi:

- tutti i passeggeri evacuati e incolumi
- preparazione e abilità dei soccorritori
- assistenza medica, psicologica e con generi di conforto
- costituzione centrale coordinamento
- gestione info, media e passeggeri evacuati (registrazione dati, ospitalità)
- verifica linea e veicoli preliminare alla rimessa in esercizio
- debriefing post evacuazione







## Criticità:

- arrivo scaglionato soccorritori (no briefing, consegna materiali difficoltosa)
- equipaggiamenti (dissuasori su scale sostegni)
- materiali di soccorso (alcune funi corte)
- apparati radio (scarsa autonomia)
- comunicazioni difficoltose (vento forte)
  - ai passeggeri
  - fra i soccorritori
- canali radio intasati (occorrono + canali e disciplina)
- mezzi illuminazione (autonomia lampade frontali ricaricabili)
- necessità controllo svuotamento ciascun veicolo
- carenza coordinamento volontari
- durata evacuazione
- figure responsabili (incoerenza fra norme impianti e piano emergenza impianti a fune VDA)





## **Azioni intraprese**

- **Conversione arresto per limite vento in rallentamento**
- **Miglioramento configurazione di linea (2019)**
- **Nuove linee vita P9-P10/P13-P14 e miglioramento percorsi accesso sottostanti la linea**
- **Dotazione di nuovi proiettori elettrici portatili**
- **Frontali a batteria e dispositivi ricarica multipla radio**
- **Numerazione fondo veicoli**
- **Separazione fisica sacchi soccorso seggiovie/telecabine**
- **Adozione apparecchi per spostamento autonomo lungo la fune e per risalita da terra**





Regione Autonoma  
**Valle d'Aosta**



**CERVINO**  
SKI PARADISE



**Grazie per l'attenzione**