

INDICAZIONI PER LA RIAPERTURA DI ATTIVITÀ IN AGRICOLTURA E SILVICOLTURA

INFORMAZIONE E COMUNICAZIONE



Ogni soggetto esterno che accede ai luoghi dell'azienda deve essere **informato in merito alle linee guida anti-contagio ed ai comportamenti da adottare**. A tal fine, le aziende devono collocare appositi **cartelli informativi agli ingressi**. Va fortemente consigliato il **frequente lavaggio delle mani con acqua e sapone** o, ove non possibile, con utilizzo di gel igienizzanti che devono essere messi a disposizione anche a soggetti esterni.

Per i lavoratori che svolgono attività all'esterno si consiglia di dotare gli stessi di confezioni tascabili di prodotti igienizzanti.

ORGANIZZAZIONE DEL LAVORO

Per quanto possibile, occorre **assegnare individualmente gli utensili o le attrezzature** o diversamente prevedere l'**obbligo dell'utilizzo dei guanti**. Va prevista l'**igienizzazione a cadenza giornaliera e puntuale ad ogni uso** con detergenti comuni, puntuale con igienizzanti, a ogni cambio dell'utilizzatore, se usato da persone diverse. Occorre organizzare il lavoro, nonché i percorsi e gli spazi di lavoro in modo che sia assicurata una **distanza interpersonale di almeno 1-2 metri** sia in spazi chiusi che all'aperto.



ORGANIZZAZIONE DEGLI SPAZI DI LAVORO



Si consiglia di valutare gli spazi chiusi (mense, alloggi, altro) ed il conseguente numero massimo di persone all'interno degli stessi che consenta di mantenere la distanza, in presenza di aerazione costante. All'aperto organizzare, per quanto possibile, piccoli gruppi di lavoro composti dalle stesse persone e **mantenere il distanziamento sociale**. Negli spazi comuni e laddove il distanziamento di 1-2 metri non sia possibile va previsto l'utilizzo di mascherine chirurgiche e guanti, pur tenendo presente che in ogni singola mansione e attività possono essere già previsti dispositivi di protezione di efficacia anche superiore.

ORGANIZZAZIONE DEI TURNI DI LAVORO

Al fine di prevenire gli assembramenti, occorre valutare **soluzioni di tipo organizzativo** quali turnazione pause/entrare, **limitazione del tempo di permanenza** nei luoghi chiusi e del numero di persone. Porre attenzione alle pause pranzo, e nel caso si lavori all'aperto si consiglia di consumare il pranzo al sacco sul posto organizzato dal datore di lavoro mentre, negli altri casi, in luoghi dove siano garantiti il distanziamento e l'aerazione dei locali.



MEZZI DI TRASPORTO AZIENDALI

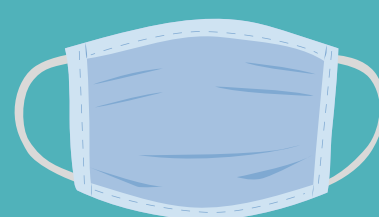


Per quanto riguarda i mezzi di trasporto, se ad uso singolo, vanno assoggettati a pulizia giornaliera, se di uso cumulativo è necessario **igienizzare ad ogni cambio**. La **sanificazione deve essere prevista con cadenza almeno settimanale**. Premesso che, ove possibile, i mezzi devono essere utilizzati singolarmente, andrà favorito l'utilizzo dei mezzi disponibili in modo da ridurre al minimo le persone al loro interno, **non superando il 50% della capienza omologata dei veicoli**. Quando all'interno del veicolo sono presenti più persone:

- aerazione continua da finestrino (no aerazione forzata)
- uso dei DPI: mascherine chirurgiche e gel igienizzanti per le mani

MISURE RELATIVE AI DIPENDENTI

Devono essere messi a disposizione idonei mezzi igienizzanti per le mani, nonché idonei DPI, quali le mascherine chirurgiche. È necessario applicare le buone prassi per il contenimento (non toccarsi viso, occhi e bocca; se si dovesse starnutire farlo nel gomito per contenere la dispersione goccioline, ecc.). Per **i soggetti potenzialmente più a rischio, con oltre 55 anni e patologie pregresse e attuali**, è consigliabile prevedere una **visita medica** per la valutazione dell'idoneità alla mansione, o l'eventuale inidoneità temporanea con la riassegnazione ad altre mansioni.



INDICAZIONI SPECIFICHE DI PULIZIA E SANIFICAZIONE

Negli alloggi dedicati ai lavoratori stagionali è consigliabile una **pulizia giornaliera con detergenti comuni**.

È necessario effettuare una **sanificazione periodica ad ogni cambio ospite** e comunque settimanale degli alloggi, dalle camere, alle sale pranzo ai bagni.

Negli impianti di trattamento aria **è vietato il ricircolo** (vedi istruzioni ISS Rapporto ISS COVID 19 n. 5/2020).

Deve essere garantita la **pulizia giornaliera e la sanificazione periodica di ambienti, attrezzature e locali comuni** secondo le modalità definite dalla Circolare del Ministero della salute 5443 del 22/02/2020.

La periodicità della sanificazione viene definita nel Protocollo di Sicurezza Anticontagio da COVID 19 dell'Azienda.

Nel caso di presenza di una persona COVID positiva, deve inoltre essere prevista ed effettuata una sanificazione straordinaria.

Si consiglia di avere in azienda o in campo cestini di raccolta contenitori chiusi con apertura a pedale.



Puoi trovare le linee guida su:

www.regione.vda.it