

1° TURNO – “Androsace alpina” - Rifugi Magià - Cuney 13-17 luglio 2020 - (trekking itinerante): nati anni 2006-2007-2008

Lunedì: Partenza da Aosta e arrivo in loc. Porliod di Nus (1890 m). Percorso a piedi per raggiungere il Rifugio Magià (dislivello + 185, 7,2 km di sviluppo, 2,5 h, difficoltà E). **Martedì:** escursione al Lac de Lusney (Bivacco Reboulaz) (sentiero n. 13 e AV1, dislivello + 590 m, ca. 2h 30', difficoltà E); **Mercoledì:** trasferimento al rifugio Cuney (sentiero n. 12-AV1, sviluppo di 3,2 km, dislivello + 666 metri, ca. 2h; difficoltà E); **Giovedì:** escursione al Col de Vessonaz (sentiero n. 11-AV1, dislivello + 470 m – 329, ca. 2,5 h; difficoltà E); **Venerdì:** rientro lungo i sentieri che portano a Lignan di Saint-Barthélemy (dislivello – 1100, sviluppo di 7,9 km, ca. 4h, difficoltà E); rientro in bus ad Aosta previsto per le ore 17.00.

Percorso alternativo in caso di maltempo: rientro a Porliod

2° TURNO – “Drosera rotundifolia” - Rifugi Grand Tournalin - Ermitage 13-17 luglio 2020 - (trekking itinerante): nati anni 2006-2007-2008

Lunedì: Partenza da Aosta e trasferimento in bus a Saint Jacques. Inizio percorso a piedi alla volta del rifugio Grand Tournalin (2534 m) (dislivello 850 m - 3,30h - E). **Martedì:** Escursione al Monte Croce (2894 m) e al Lac Tournalin (2721 m) (dislivello 530 m in salita/discesa - 2,30 h - E). **Mercoledì:** Trasferimento al rifugio Ermitage (1927 m) attraverso il Colle di Nana (2775 m) (dislivello 240 m in salita - 850 m in discesa - 3,30 h - E). Da valutare l'eventuale proseguimento al Col des Fontaines. **Giovedì:** Escursione al colle e laghi di Champlong, Charrey e Pillaz (dislivello 520 m in salita/ discesa - 4,30 h - E) - percorso ad anello. **Venerdì:** Preparazione bagagli e partenza per Valtournenche passando per il lago di Lod e successivamente per il colle e la conca di Cheneil (m 2100 ca). Discesa a Cretaz e arrivo a Maen. (dislivello 200 m ca in salita e 600 m in discesa - 4,30 h - E) Sintesi della settimana. Rientro ad Aosta con mezzo riservato per le 17,00.

Percorso alternativo in caso di maltempo: **Venerdì:** rientro a La Magdeleine (1642 m) (dislivello 180 m in discesa - 1,30 h T).

3° TURNO – “Pernice bianca” – Rifugio Mont-Fallère 20-24 luglio 2020 - (trekking stanziale): nati anni 2009-2010-2011

Lunedì 10 luglio: Partenza da Aosta e trasferimento in bus a Vetan dessus (1770 m). Partenza alla volta del Rifugio Mont Fallère a quota 2385 m (dislivello di salita 510 m ca - 2,00h - E). **Martedì 11 luglio:** Escursione al lago Fallère (2415 m), al Colle di Metz (2486 m) e punta Chaligne (2608 m) (dislivello di salita 220 m ca + saliscendi - 2,30h - E). **Mercoledì 12 luglio:** Escursione di una giornata al Mont Fallère (m 3040) (dislivello 650 m - 2,30 h - E). **Giovedì 13 luglio:** Escursione al colle Fenêtre (2726 m) e al Mont Vertosan (2821 m) (dislivello 350 m - 1,30 h - E). **Venerdì 14 luglio:** Partenza per il rientro alla volta di Saint Nicolas (1200 m) (dislivello 1180 m in discesa - 4,00 h - E) percorrendo gli antichi sentieri che collegavano i villaggi. Sintesi della settimana. Rientro in bus ad Aosta per le 17,00.

Percorso alternativo in caso di maltempo: **Venerdì:** rientro a Vetan dessus (1770 m) (dislivello 510 m in discesa – 2,00 h – E)

4° TURNO – “Ranunculus glacialis” - Rifugi Miserin e Sogno di Berdzé 20-24 luglio 2020 - (trekking itinerante): nati anni 2006-2007-2008

Lunedì: partenza da Aosta, arrivo a Champlong nella vallata di Champorcher e salita al rifugio Miserin (sentieri n. AV2, 9,7 e 6; dislivello + 668 m; 6,7 km di sviluppo, 3 h; difficoltà E) insieme a Geppo e Martino due simpatici asinelli; **Martedì:** insieme a Geppo e Martino escursione al Lac Pontonnet (sentiero n. AV2, 7°, 8 e 10; dislivello + 400 m e -330; 5,7 km di sviluppo; ca. 2 h; difficoltà E); **Mercoledì:** trasferimento al rifugio Sogno di Berdzé (sentieri n. AV2 e 13; dislivello + 300 m - 250 m; 4 km di sviluppo; ca. 2h; difficoltà E); **Giovedì:** escursione ai Laghi Miserini al mattino e al Lac de Ponton al pomeriggio (dislivello complessivo + 350 m; 5,5 km di sviluppo; ca. 2 h; difficoltà E); **Venerdì:** l'ultimo giorno prevede la discesa a Lillaz (dislivello – 966m; sviluppo di 11 km; ca. 3h; difficoltà E); rientro ad Aosta previsto per le ore 17.00.

Percorso alternativo in caso di maltempo: Per il mercoledì, giorno del trasferimento da un rifugio all'altro, in accordo con i rifugisti, possibilità di anticipare o posticipare il trasferimento il martedì o il giovedì.

5° TURNO – “Erebia eriphyle” - Rifugio Arp – Vieux 27-31 luglio 2020 - (trekking itinerante): nati anni 2006-2007-2008

Lunedì: Partenza con bus alla volta della fraz. Estoul (Brusson), a 1870 m. Qui inizia il sentiero per il rifugio Arp che si trova a 2440 m. (dislivello in salita 570 m – 3 h -E). **Martedì:** escursione alla zona dei laghi di Palasinaz, a circa 2500 m (disl di 60 m – 1 h -E); prosecuzione dell'itinerario fino al colle di Palasinaz (2668 m), (disl ulteriore di 170 m - 1h -E). **Mercoledì:** partenza alla volta del rifugio Vieux Crest (1952 m) attraverso il colle di Palasinaz, (2661 m) (240 m di salita e 700 m di discesa - 4h - E). **Giovedì:** escursione al villaggio di Cunéaz (D+ 136, 2 km, 2h, sent. AV1, 11A,11B,13, GSW, Diff.E). **Venerdì:** Discesa a Champoluc, (1580 m), passando per l'abitato di Mascognaz, mirabile esempio dell'architettura valser (disl. 380 m – 2h - T); lungo il tragitto pranzo al sacco. Arrivo a Champoluc, incontro con il bus e rientro ad Aosta per le ore 17.

Percorso alternativo in caso di maltempo: il giorno del trasferimento discesa fino a Brusson e bus fino a Champoluc

6° TURNO – “Lepre variabile” - Rifugio Prarayer 27-31 luglio 2020 - (trekking stanziale): nati anni 2009-2010-2011.

Lunedì: Partenza da Aosta e arrivo nel comune di Bionaz, alla diga di Place Moulin, ove inizia la strada poderale di difficoltà E, contraddistinta dai numeri 9, 10, 11, 12, 13 che, con un dislivello positivo di 89 metri, conduce al rifugio Prarayer. **Martedì:** escursione al Lac d'Oren, nell'omonimo vallone, seguendo il sentiero numero 8, di difficoltà E, con un dislivello positivo di 460 metri. **Mercoledì:** escursione nella comba di Valcornera seguendo il sentiero numero 12, di difficoltà E, con un dislivello positivo di 350 metri. **Giovedì:** partenza per l'escursione nel vallone Tza de Tzan, percorrendo il sentiero numero 10, con difficoltà E e dislivello positivo di 475 metri. Visita al Larice monumentale di Gordzé. **Venerdì:** attività di educazione ambientale e attività trekking, al mattino, nei pressi del rifugio. Dopo pranzo discesa dal rifugio Prarayer verso la diga di Place Moulin. Rientro ad Aosta previsto per le ore 17.00.

Percorso alternativo in caso di maltempo: rientro obbligato fino alla diga di Place Moulin

7° TURNO – “Silene acaule” – Rifugio Chalet de l'Epée 3-7 agosto 2020 - (trekking stanziale): nati anni 2009-2010-2011

Lunedì: Partenza con bus alla volta di Valgrisenche. Inizio percorso a piedi a Surier (1780 m) per Rifugio Epée (2370 m) (dislivello 590m - 2.30 h -E). **Martedì:** Escursione al Col Fenêtre de Torrent (m 2840) (disl m 470 - 2,00h -E). **Mercoledì:** Escursione nel vallone di Plontaz.(disl 150 m – 2h -E). **Giovedì:** Escursione al Bivacco Ravelli (2860 m) percorrendo parte dell'Alta Via Glaciale (disl in salita 490m - 2,00h -E). **Venerdì:** Preparazione bagagli e partenza per il rientro lungo il sentiero che scende parallelo al torrente Bouc per attraversarlo, iniziando il percorso a mezzacosta che porterà verso la cappella di Carrà e poi a Mondanges. (disl in salita 50 m, disl in discesa 680 m – totale 3.30 h -E). Rientro ad Aosta per le17.

Percorso alternativo in caso di maltempo: Rientro a Surrier (dislivello in discesa 590 m - 1,30h - E)

8° TURNO – “Larice” – TURNO AGGIUNTIVO 3-7 agosto 2020

9° TURNO – “Arvicola delle nevi” – Rifugio Barma 10-14 agosto 2020- (trekking stanziale): anni 2009-2010-2011

Lunedì: Partenza da Aosta e trasferimento in bus a Coumarial a monte di Fontainemore. Inizio percorso a piedi alla volta del Rifugio Barma (m 2060) (dislivello 880 m ca - 4,30 h - TE). **Martedì:** Visita al lago della Barma posto nelle vicinanze del rifugio e escursione con salita al colle di Fontainemore (2260 m) (dislivello 300 m - 2 h - E). **Mercoledì:** Escursione al lago Torretta e al colle Gragliasca (dislivello in salita 600 m ca – 2,5 h totali - E) con osservazione della fauna selvatica e delle tracce. **Giovedì:** Escursione ai vicini laghi Lunghi e salita al colle Chardon (2220 m) (dislivello 400 m – 2,5 h - E). **Venerdì:** Partenza per la discesa a Sarral a monte di Fontainemore vicino a Coumarial (dislivello 760 m – 3,5 h - E). Rientro ad Aosta con mezzo riservato per le 17,00.

Percorso alternativo in caso di maltempo: Rientro a Coumarial con pulmino che viene incontro su strada poderale finale. (a quota 2067 m).

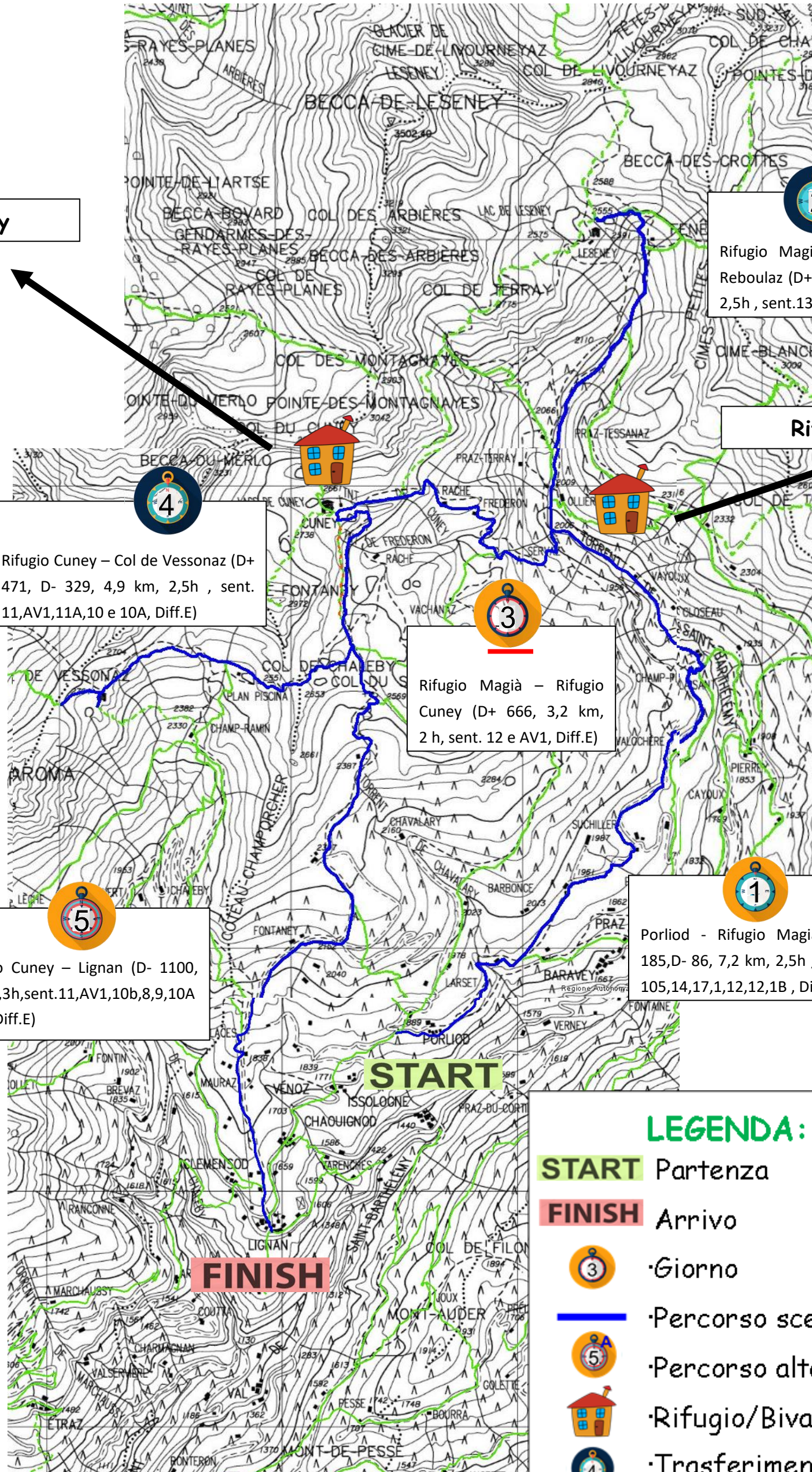
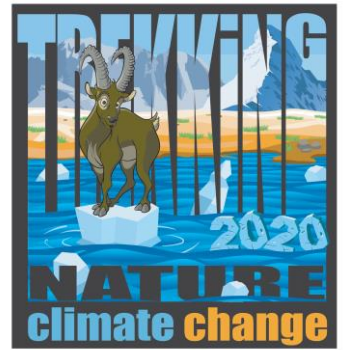
10° TURNO – “Stambecco” – Ostello di Saint Barthélemy 10 -14 agosto 2020 - (trekking stanziale): nati anni 2012-2013

Lunedì 3 luglio: Partenza da Aosta e trasferimento in bus a Lignan. Visita al castelliere (dislivello 100 m - 0,40 h - T). Visita all'Osservatorio Astronomico. **Martedì 4 luglio:** Escursione all'Alpe Chaleby (2011 m) (dislivello 320 m - 1,30 h - E). **Mercoledì 5 luglio:** Escursione alla Tsa di Fontaney (2307 m) (dislivello 420 m - 2,00 h - E). **Giovedì 6 luglio:** Escursione di una giornata all'alpe Pierrey (dislivello 300 m - 2h - E). **Venerdì 7 luglio:** Attività di arrampicata e giochi con le corde con guida alpina alternata ad attività di giochi sugli animali. Preparazione bagagli e rientro in bus ad Aosta per le 17.

Percorso alternativo in caso di maltempo: non necessario

1° TURNO

Rifugio Magià e Rifugio Cuney
13-17 luglio 2020
(trekking itinerante): nati anni 2006-2007-2008



Rifugio Cuney



Rifugio Magià – Bivacco
Reboulaz (D+ 590, 3,4 km,
2,5h , sent.13-AV1, Diff.E)

Rifugio Magià



Rifugio Cuney – Col de Vessonaz (D+
471, D- 329, 4,9 km, 2,5h , sent.
11,AV1,11A,10 e 10A, Diff.E)



Rifugio Magià – Rifugio
Cuney (D+ 666, 3,2 km,
2 h, sent. 12 e AV1, Diff.E)



Poriold - Rifugio Magià (D+
185,D- 86, 7,2 km, 2,5h , sent.
105,14,17,1,12,12,1B , Diff.E)



Rifugio Cuney – Lignan (D- 1100,
7,9km,3h,sent.11,AV1,10b,8,9,10A
,105, Diff.E)

START

FINISH

LEGENDA:

START Partenza

FINISH Arrivo



•Giorno



•Percorso scelto



•Percorso alternativo



•Rifugio/Bivacco



•Trasferimento



2° TURNO

Rifugio Grand Tournalin - Rifugio Ermitage
13-17 luglio 2020
(trekking itinerante): nati anni 2006-2007-2008

Rifugio Grand Tournalin



Trasferimento al rifugio Ermitage (1927 m) attraverso il Colle di Nana (2775 m) (dislivello 240 m in salita - 850 m in discesa - 3,30 h - E). Eventuale salita alla Becca Trecarè (3033 m) (dislivello 260 m in salita/discesa - 1,00 h - E)



Escursione al Monte Croce (2894 m) e al Lac Tournalin (2721 m) (dislivello 530 m in salita/discesa - 2,30 h - E)

Partenza per Valtournenche passando per il lago di Lod e successivamente il colle e la conca di Cheneil (m 2100 ca). Discesa a Cretaz e arrivo a Maen. (dislivello 200 m ca in salita e 600 m in discesa - 4,30 h - E)

Rifugio Ermitage



Partenza da Saint-Jacques e Arrivo al Rifugio Grand Tournalin (dislivello 850 m - 3,30h - E)



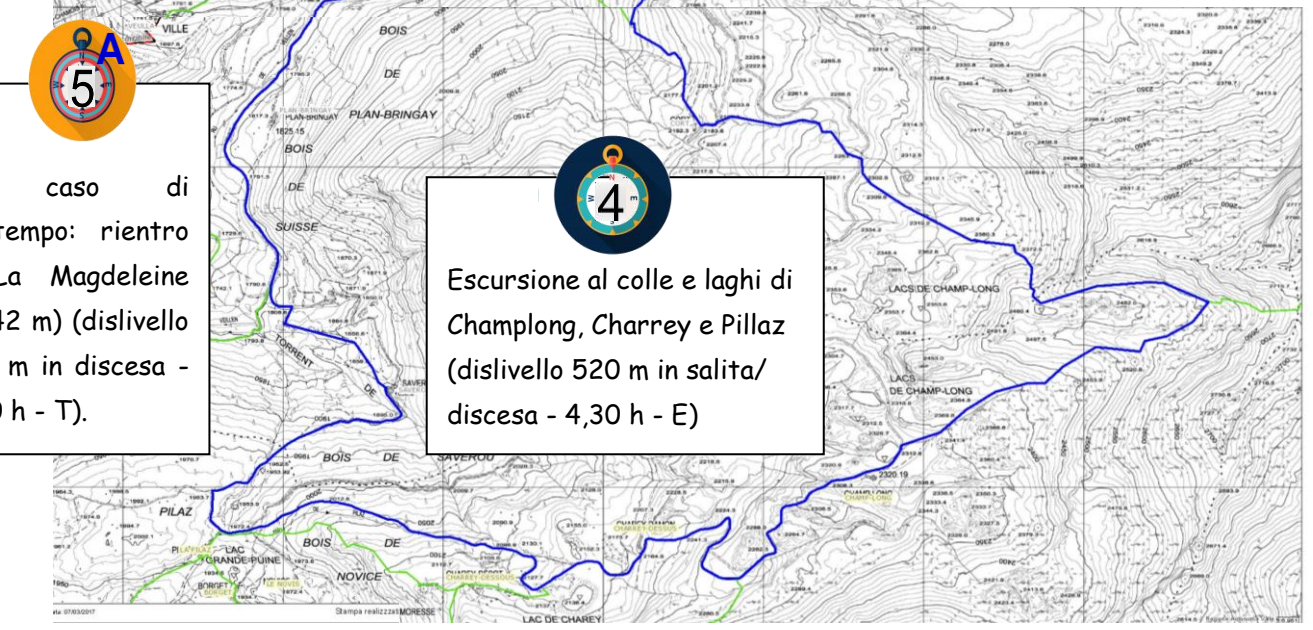
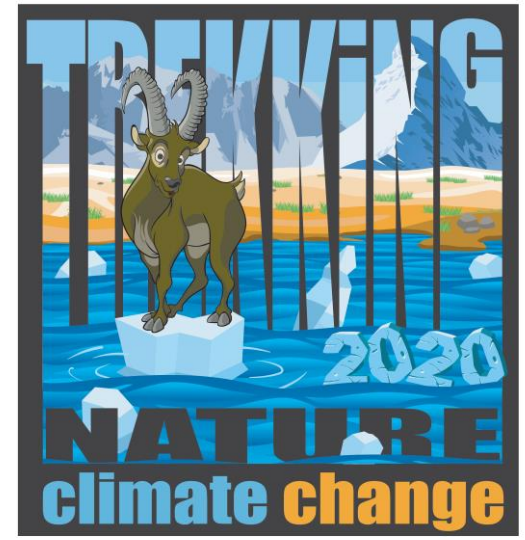
In caso di maltempo: rientro a La Magdeleine (1642 m) (dislivello 180 m in discesa - 1,30 h - T).



Escursione al colle e laghi di Champlong, Charrey e Pillaz (dislivello 520 m in salita/discesa - 4,30 h - E)

LEGENDA:

- START** Partenza
- FINISH** Arrivo
- Giorno
- Percorso scelto
- Percorso alternativo
- Rifugio/Bivacco
- Trasferimento

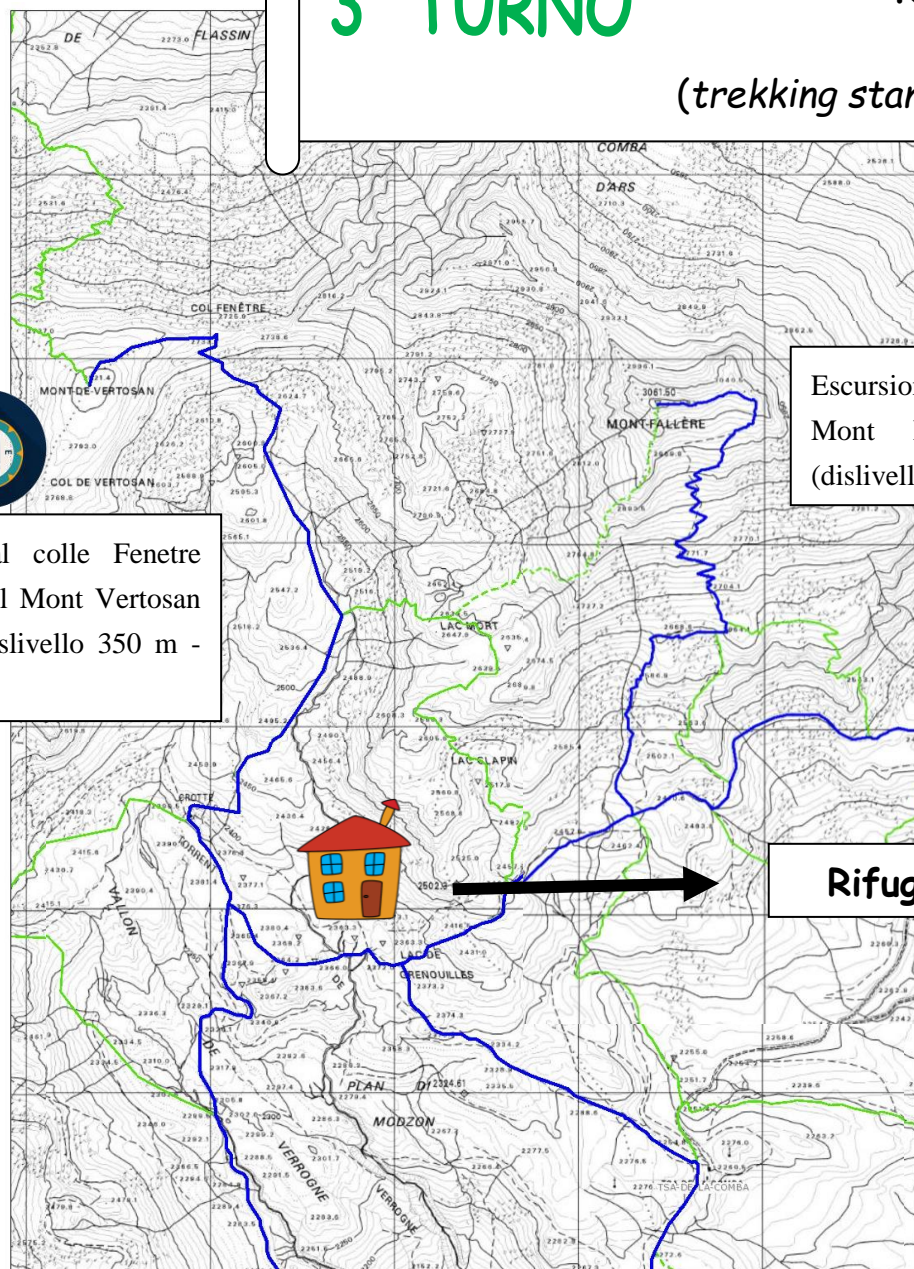


3° TURNO

Rifugio Mont Fallère

20-24 luglio 2020

(trekking stanziale): nati anni 2009-2010-2011



Escursione di una giornata al Mont Fallère (m 3040) (dislivello 650 m - 2,30 h - E)

Escursione al lago Fallère (2415 m), al Colle di Metz (2486 m) e punta Chaligne (2608 m) (dislivello di salita 220 m ca + saliscendi - 2,30h - E)

Escursione al colle Fenetre (2726 m) e al Mont Vertosan (2821 m) (dislivello 350 m - 1,30 h - E)

Rifugio Mont Fallère



Partenza alla volta del Rifugio Mont Fallère a quota 2385 m (dislivello di salita 510 m ca - 2,00h - E)

START

LEGENDA:

START Partenza

FINISH Arrivo



•Giorno



•Percorso scelto



•Percorso alternativo



•Rifugio/Bivacco



•Trasferimento

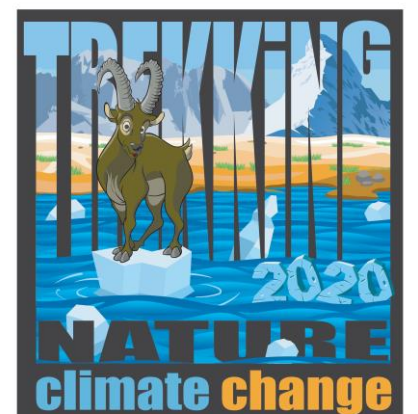


partenza per il rientro alla volta di Saint Nicolas (1200 m) (dislivello 1180 m in discesa - 4,00 h - E)



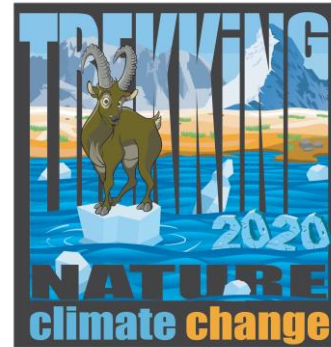
Alternativa: rientro a Vetan dessus (1770 m) (dislivello 510 m in discesa - 2,00 h - E)

FINISH



4° TURNO

Rifugio Miserin e Rifugio Sogno di Berdzé
20-24 luglio 2020
(trekking itinerante): nati anni 2006-2007-2008



LEGENDA:

START Partenza

FINISH Arrivo



·Giorno

·Percorso scelto



·Percorso alternativo



·Rifugio/Bivacco



·Trasferimento

Rifugio Sogno di Berdzé

Rifugio Miserin



Rifugio Miserin – Lac Pontonnet
(D+ 400, D-330 5,7 km, 2h ,
sent. AV2, 7°, 8 e 10 Diff.E)



Rifugio Sogno di Berdzé – Lillaz (D-
966, 11 km, 3h , sent. 10,AV2,13,
Diff.E)



Champlong – Rifugio Miserin
(D+ 668, 6,7 km, 3h , sent. 9,
AV2, 7 e 6, Diff.E)



Rifugio Sogno di Berdzé– Laghi Miserini
(mattino) e Lac de Ponton (pomeriggio) (D+
350, 5,5 km, 2h , sent. 13,AV2,10,101, Diff.E)



Rifugio Miserin - Rifugio Sogno di
Berdzé (D+ 300 e D-250, 4 km, 2h,
sent. 13 e AV2, Diff.E).

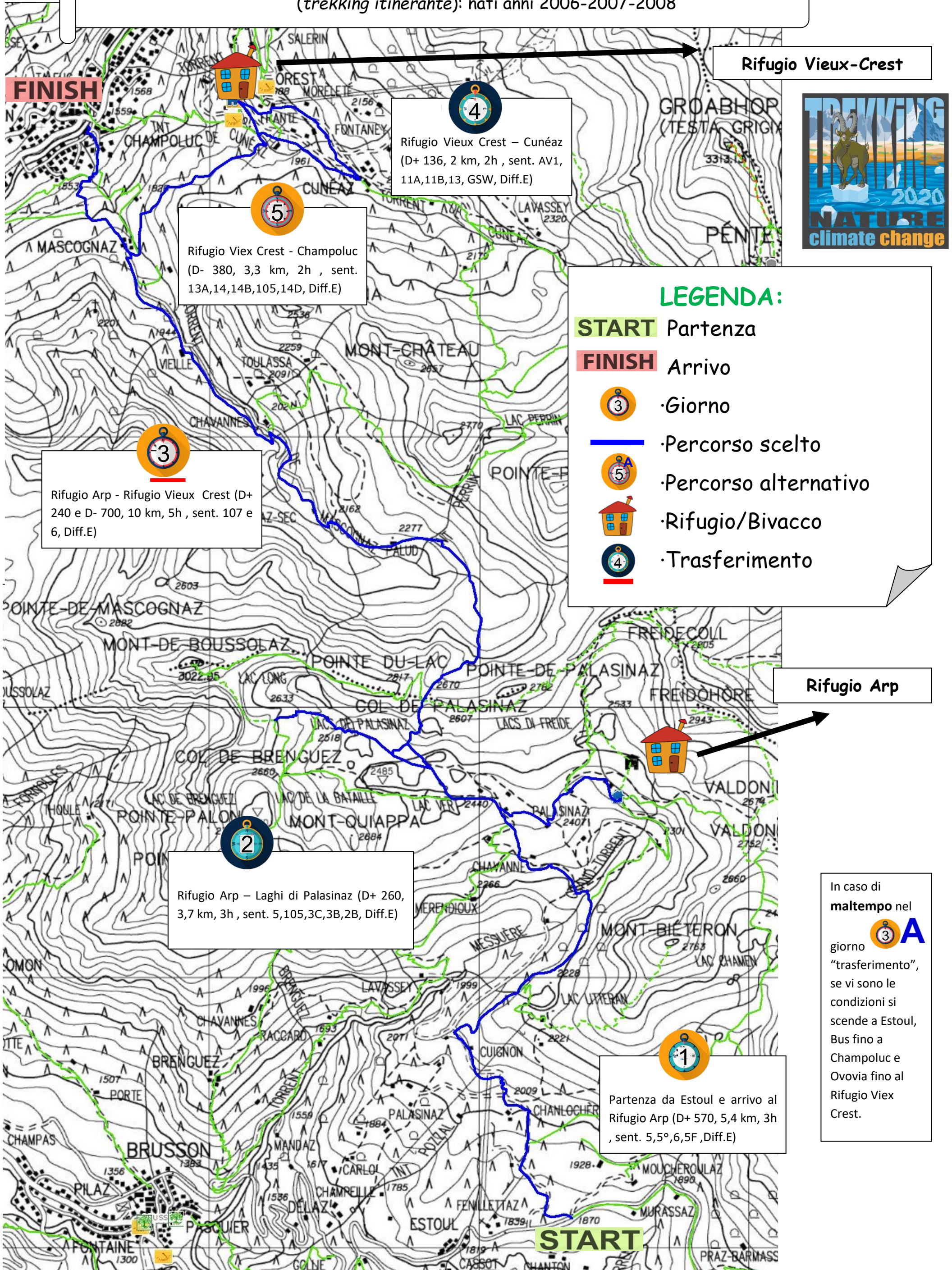
FINISH

START

5° TURNO

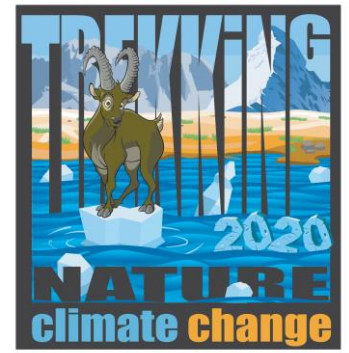
Rifugi Arp - Vieux Crest
27 - 31 luglio 2020

(trekking itinerante): nati anni 2006-2007-2008



6° TURNO

Rifugio Prarayer
27-31 luglio 2020
(trekking stanziale): nati anni 2009-2010-2011



LEGENDA:

START Partenza

FINISH Arrivo



·Giorno



·Percorso scelto



·Percorso alternativo



·Rifugio/Bivacco



·Trasferimento



Rifugio – Vallone Tsa di Tsan (D+ 475, 5km, 3h , sent. 10, Diff.E)



Rifugio – Lac D'Oren (D+ 460, 4,2 km, 2h , sent. 8, Diff.E)



Partenza dalla Diga di Place Moulin destinazione Rifugio Prarayer (D+ 89 e D- 80, 4,5 km, 2h , 9,10,11,12,13, Diff.E)



Rifugio Prarayer - Diga di Place Moulin (D+ 190 e D- 172, 4,5 km, 2,5h , 8,9,10,11,12,13, Diff.E)

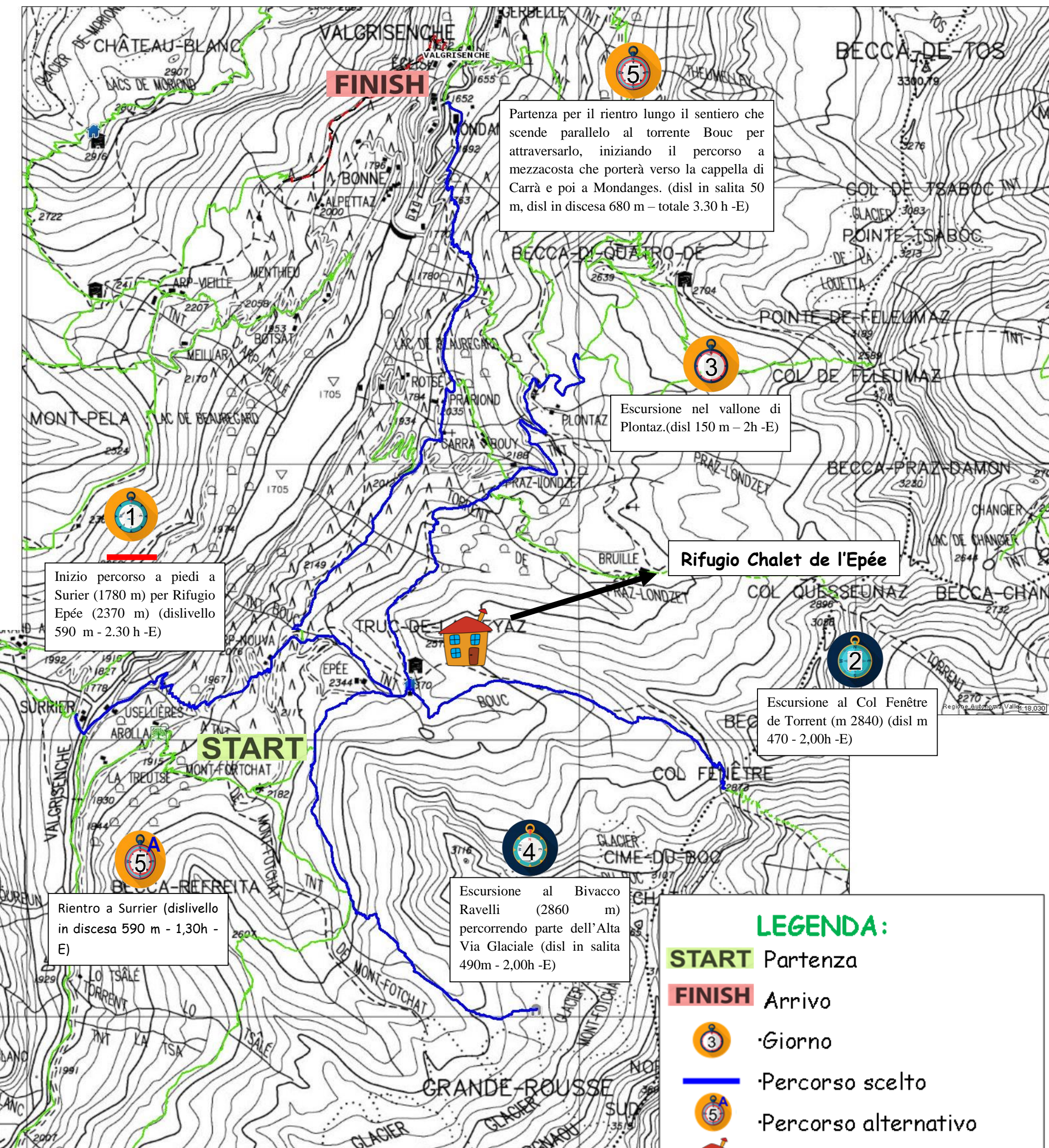


Rifugio – Comba Valcornière (D+ 350, 4 km, 2h , sent. 12, Diff.E)

Rifugio Prarayer

FINISH

START



Partenza per il rientro lungo il sentiero che scende parallelo al torrente Bouc per attraversarlo, iniziando il percorso a mezzacosta che porterà verso la cappella di Carrà e poi a Mondanges. (disl in salita 50 m, disl in discesa 680 m – totale 3.30 h -E)

Escursione nel vallone di Plontaz.(disl 150 m – 2h -E)

Inizio percorso a piedi a Surrier (1780 m) per Rifugio Epée (2370 m) (dislivello 590 m - 2.30 h -E)

Escursione al Col Fenêtre de Torrent (m 2840) (disl m 470 - 2,00h -E)

Rientro a Surrier (dislivello in discesa 590 m - 1,30h - E)

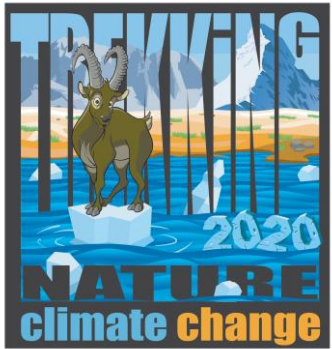
Escursione al Bivacco Ravelli (2860 m) percorrendo parte dell'Alta Via Glaciale (disl in salita 490m - 2,00h -E)

LEGENDA:

- START** Partenza
- FINISH** Arrivo
- Giorno
- Percorso scelto
- Percorso alternativo
- Rifugio/Bivacco
- Trasferimento

Stampa realizzata tramite GeoNavigatori progetto SCT - Regione Autonoma Valle d'Aosta

7° TURNO
Rifugio Chalet de l'Epée
03-07 agosto 2020
(trekking stanziale): nati anni 2009-2010-2011



9° TURNO

Rifugio Barma
10 - 14 agosto 2020
(trekking stanziale): nati anni 2009-2010-2011

LEGENDA:

START Partenza

FINISH Arrivo



·Giorno



·Percorso scelto



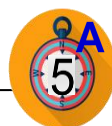
·Percorso alternativo



·Rifugio/Bivacco



·Trasferimento



In caso di maltempo
rientro rientro a
Coumarial (stesso
percorso dell'andata).



Escursione al lago Torretta e al colle
Gragliasca (dislivello in salita 600 m
ca - 2,5 h totali - E)



Partenza per la discesa a Sarral a
monte di Fontainemore (dislivello 760
m - 3,5 h - E)



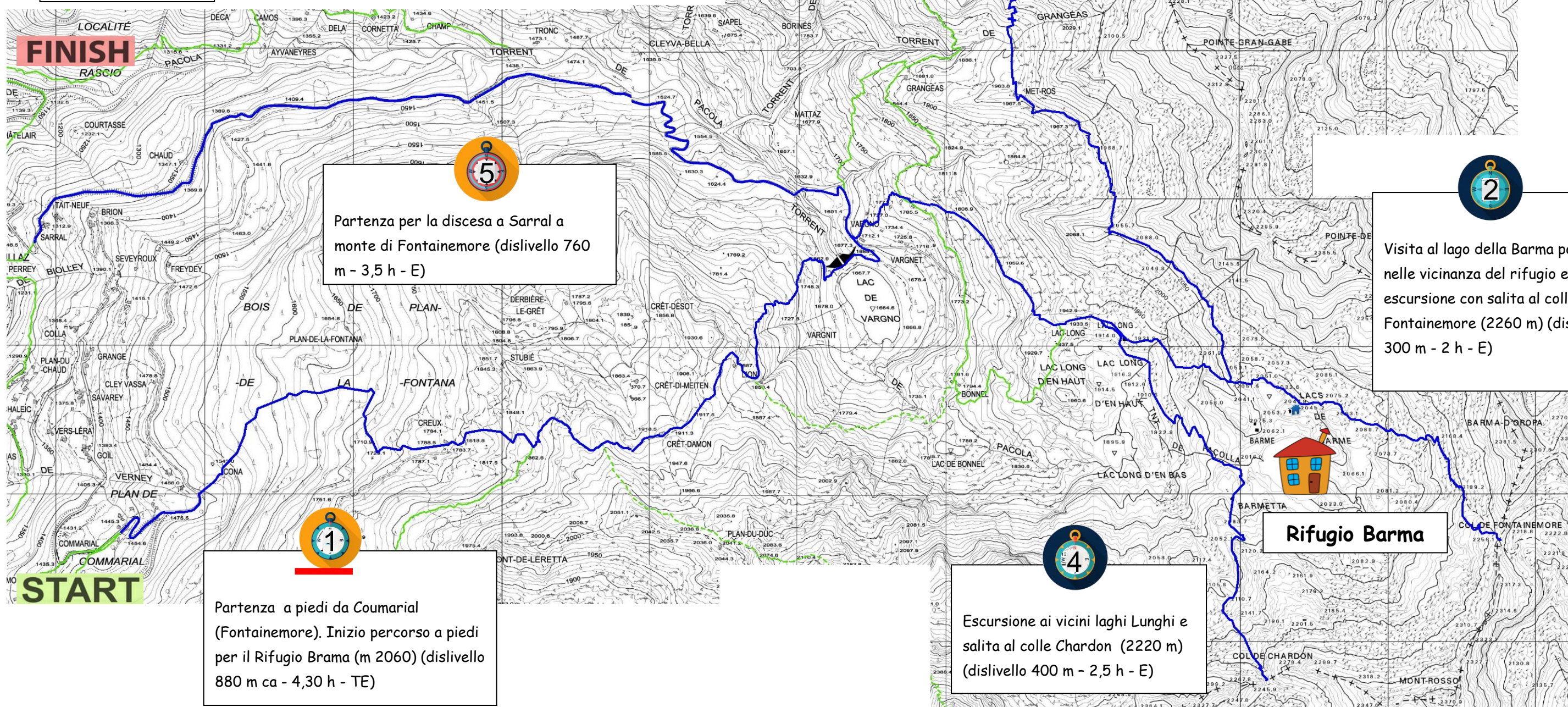
Visita al lago della Barma posto
nelle vicinanze del rifugio e
escursione con salita al colle di
Fontainemore (2260 m) (dislivello
300 m - 2 h - E)



Partenza a piedi da Coumarial
(Fontainemore). Inizio percorso a piedi
per il Rifugio Barma (m 2060) (dislivello
880 m ca - 4,30 h - TE)



Escursione ai vicini laghi Lunghi e
salita al colle Chardon (2220 m)
(dislivello 400 m - 2,5 h - E)



FINISH

START

Rifugio Barma

10° TURNO

Ostello di Saint-Barthélemy
10-14 luglio 2020
(trekking stanziale): nati anni 2012-2013

LEGENDA:

START Partenza

FINISH Arrivo



•Giorno



•Percorso scelto



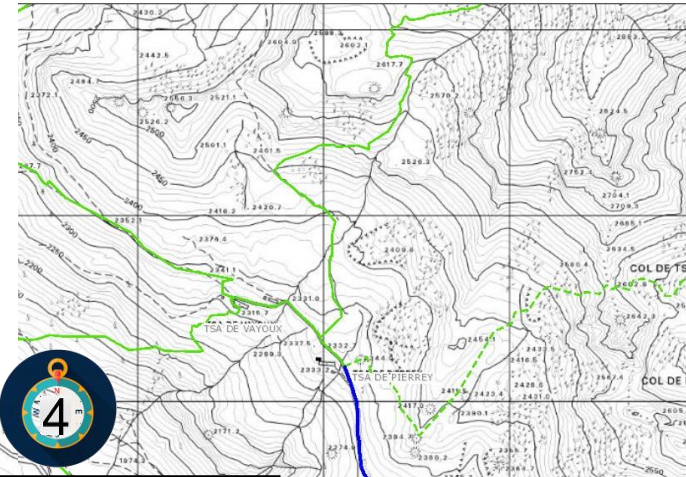
•Percorso alternativo



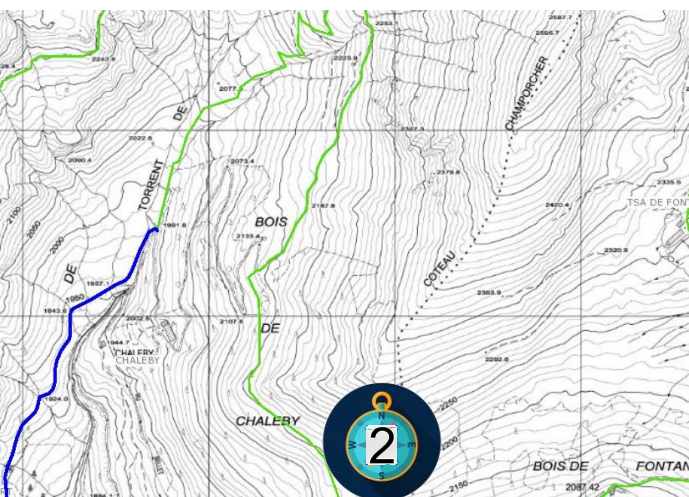
•Rifugio/Bivacco



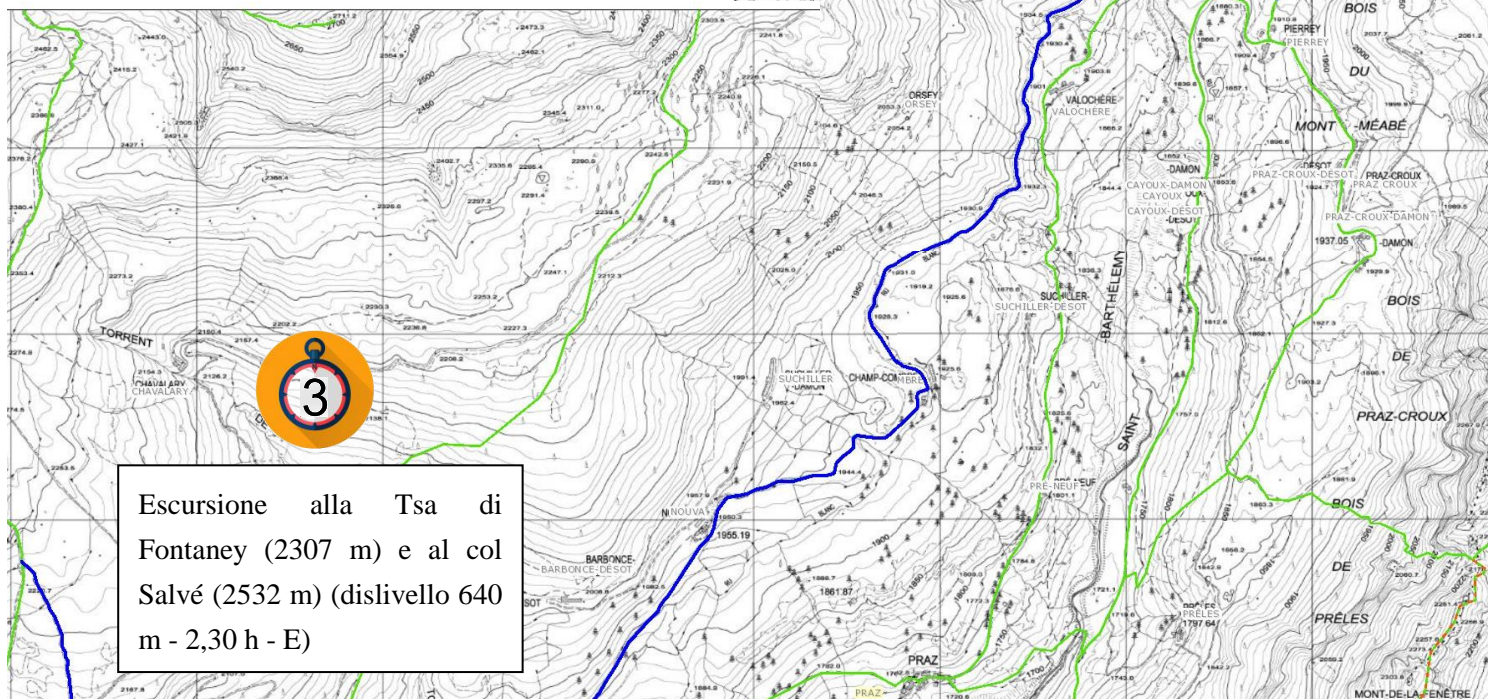
•Trasferimento



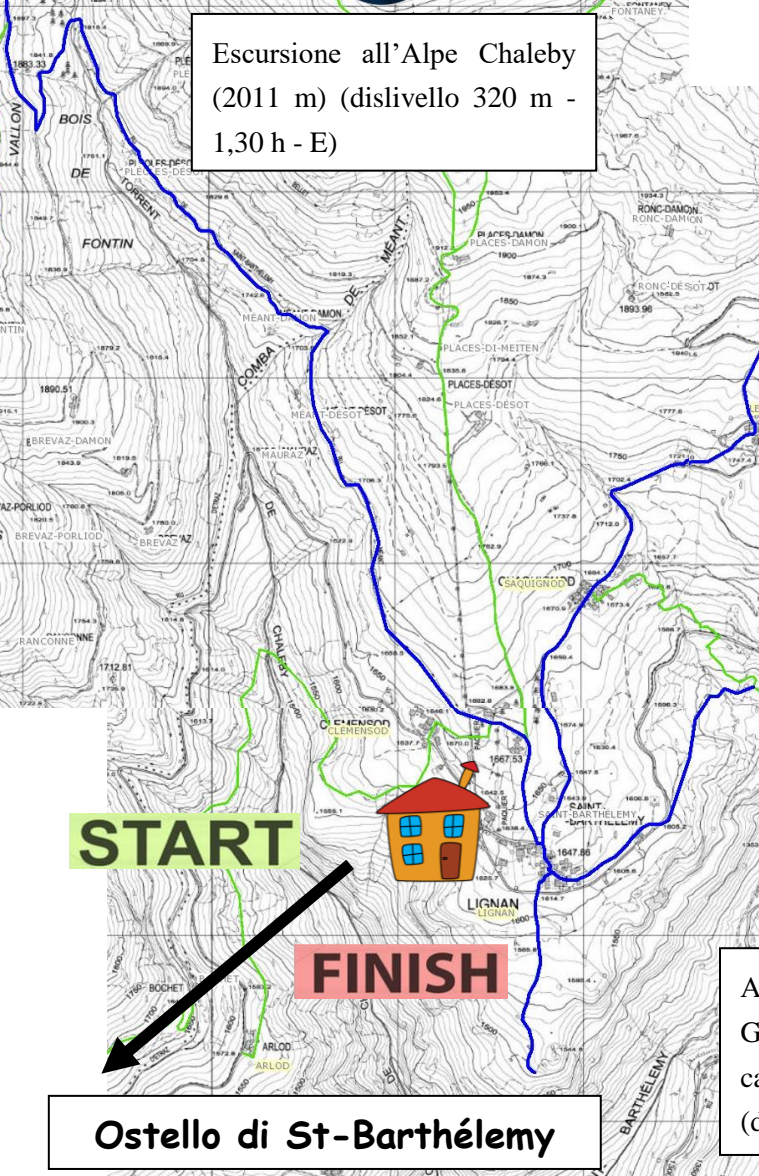
Escursione di una giornata all'alpe Pierrey (2330 m) (dislivello 430 m - 2,30h - E) con trasferimento in minibus a Porliod



Escursione all'Alpe Chaleby (2011 m) (dislivello 320 m - 1,30 h - E)



Escursione alla Tsa di Fontaney (2307 m) e al col Salvé (2532 m) (dislivello 640 m - 2,30 h - E)



START

FINISH

Ostello di St-Barthélemy

Attività di arrampicata e giochi con le corde con guida alpina

Partenza per il rientro ad Aosta con il bus dall'Ostello

Arrivo all'Ostello della Gioventù e sistemazione nelle camerate. Visita al castelliere (dislivello 100 m - 0,40 h - T)

