

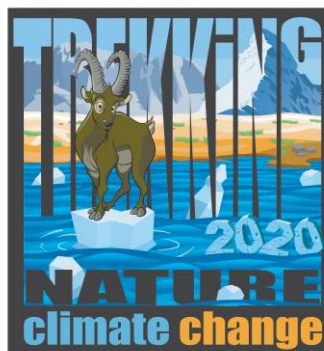
8° TURNO

Ostello di Saint-Barthélemy

03-07 agosto 2020

(trekking stanziale): nati anni 2009-2010-2011

TURNO AGGIUNTIVO



LEGENDA:

START Partenza

FINISH Arrivo



•Giorno



•Percorso scelto



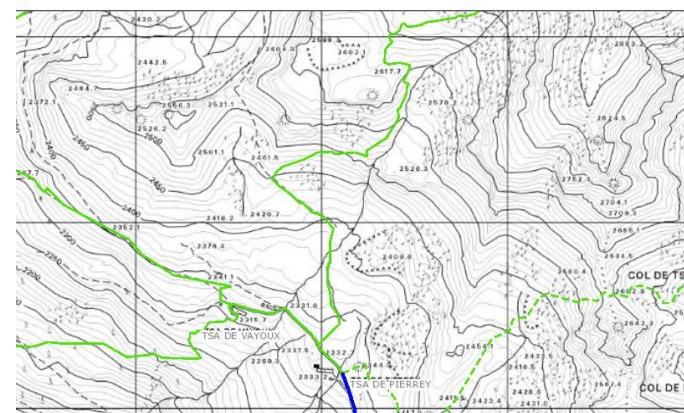
•Percorso alternativo



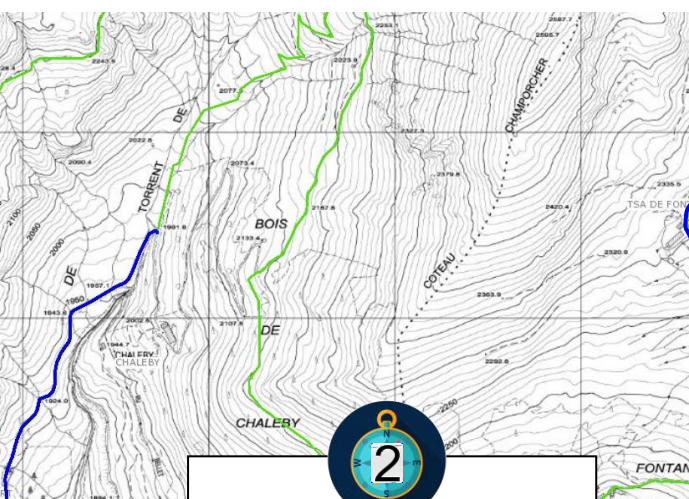
•Rifugio/Bivacco



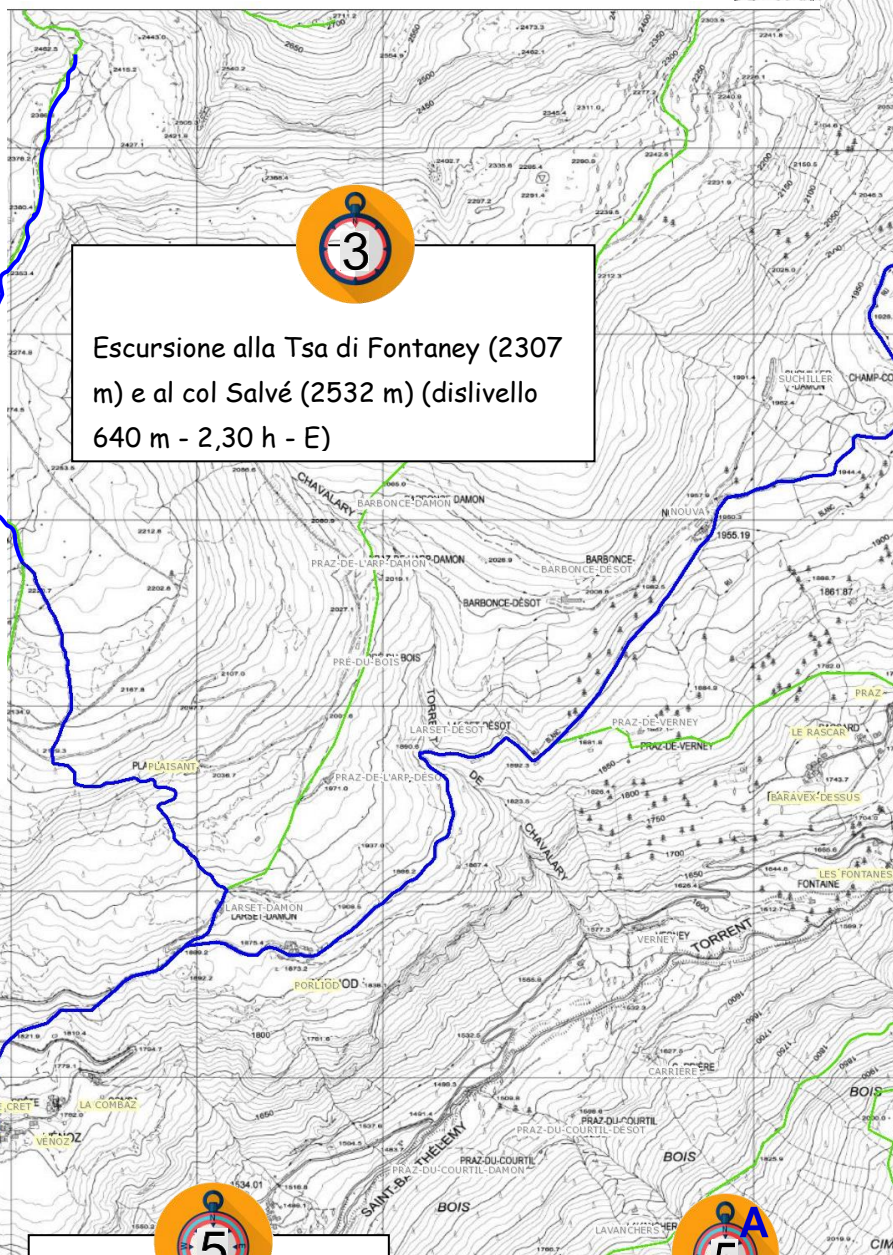
•Trasferimento



Escursione di una giornata all'alpe Pierrey (2330 m) (dislivello 430 m - 2,30h - E)



Escursione all'Alpe Chaleby (2011 m) (dislivello 320 m - 1,30 h - E)



Escursione alla Tsa di Fontaney (2307 m) e al col Salvé (2532 m) (dislivello 640 m - 2,30 h - E)



Attività di arrampicata e preparazione zaini.



Partenza per il rientro ad Aosta con il bus dall'Ostello

START



Arrivo Ostello e visita al Castelliere (dislivello 100 m - 0,40 h - T)

FINISH

Ostello di Saint-Barthélemy