



### **1° TURNO – Rifugio Prarayer 4-8 luglio 2022 - (trekking stanziale): nati anni 2011-2012-2013**

**Lunedì:** Partenza da Aosta e arrivo nel comune di Bionaz, alla diga di Place Moulin, ove inizia la strada podereale di difficoltà E, contraddistinta dai numeri 9, 10, 11, 12, 13 che, con un dislivello +89 m, conduce al rifugio Prarayer. **Martedì:** escursione al Lac d'Oren, nell'omonimo vallone, seguendo il sentiero numero 8, di difficoltà E, con un dislivello +460 m. **Mercoledì:** escursione nella comba di Valcornera seguendo il sentiero numero 12, di difficoltà E, con un dislivello +350 m. **Giovedì:** partenza per l'escursione nel vallone Tza de Tzan, percorrendo il sentiero numero 10, con difficoltà E e dislivello +475 m. Visita al Larice monumentale di Gordzé. **Venerdì:** attività di educazione ambientale e attività trekking, al mattino, nei pressi del rifugio. Dopo pranzo discesa dal rifugio Prarayer verso la diga di Place Moulin. Rientro ad Aosta previsto per le ore 17.00.

**Percorso alternativo in caso di maltempo:** rientro obbligato fino alla diga di Place Moulin

### **2° TURNO – Ostello di Saint Barthélemy 4-8 luglio 2022 - (trekking stanziale): nati anni 2014-2015**

**Lunedì:** Partenza da Aosta e trasferimento in bus a Lignan. Visita al castelliere (dislivello +100 m; 0,40 h; T). Visita all'Osservatorio Astronomico. **Martedì:** Escursione all'Alpe Chaleby (2011 m) (dislivello +320 m; 1,30 h; E). **Mercoledì:** Escursione alla Tsa di Fontaney (2307 m) (dislivello +420 m; 2,00 h; E). **Giovedì:** Escursione di una giornata all'alpe Pierrey (dislivello +300 m; 2h; E). **Venerdì:** Attività di arrampicata e giochi con le corde con guida alpina alternata ad attività di giochi sul riciclo e riuso. Preparazione bagagli e rientro in bus ad Aosta per le 17.

**Percorso alternativo in caso di maltempo:** non necessario

### **3° TURNO - Rifugi Sella – Grauson 11-15 luglio 2022 - (trekking itinerante): nati anni 2008-2009-2010**

**Lunedì:** Partenza da Aosta e trasferimento a Valnontey (Cogne) – 1660 m. Partenza a piedi verso il Rifugio Sella, situato nel cuore del Parco Nazionale Gran Paradiso a 2588 m di altitudine (dislivello +920 m.; 4,00 h; E) (sentiero n 18 – alta via n. 2). **Martedì:** Al mattino escursione verso il Colle della Rossa (3200 m) (sentiero n. 18c dislivello +400 m; 2,5 h; E) e al pomeriggio breve escursione verso i laghetti del Lauson (2660 m) (sentiero n. 18B dislivello +80 m ; 0,5 h; E). **Mercoledì:** Discesa dal Rifugio Sella verso Valnontey (sentiero n. 18 dislivello -920 m; 2 h; E). Spostamento con navette fino a Cogne e successivamente fino alla località Gimillan. Partenza con zaino in spalla da Gimillan 1790 m. Salita a piedi verso il Rifugio Grauson (2510 m) (sentiero n. 8 dislivello +750 m; 3 h; E). **Giovedì:** Salita ai vecchi alpeggi del Grauson nuovo (poco sopra il rifugio) (sentiero n. 8A dislivello +40 m; 15 minuti; E). Successiva salita ai laghi Lussert (sentiero n .8A dislivello +400 m per il lago più alto; 1,5 h; E) (primo lago 2713 m; secondo lago 2790 m; terzo lago 2908 m). Serata di racconti e leggende sulla Valle del Grauson. **Venerdì:** Discesa verso Gimillan passando per il giacimento minerario di Larcinaz (1900 m), (sentiero n. 8 fino a Ecloseur e poi n. 8D dislivello -600 m; 1,5 h; E) ramo laterale della famosa miniera di Ferro di Cogne e rientro nel primo pomeriggio a Montroz (1700 m) frazione sotto Gimillan. (sentiero n. 9, dislivello -200 m; 1 h; E).

**Percorso alternativo in caso di maltempo:** rientro lungo il percorso di andata.

#### **4° TURNO – Rifugio Magià - Cuney 11-15 luglio 2022 - (trekking itinerante): nati anni 2008-2009-2010**

**Lunedì:** Partenza da Aosta e arrivo in loc. Porliod di Nus (1890 m). Percorso a piedi per raggiungere il Rifugio Magià (dislivello +185, 7,2 km di sviluppo, 2,5 h, E). Attività di arrampicata nel pomeriggio. **Martedì:** escursione al Lac de Lusenev (Bivacco Reboulaz) (sentiero n. 13 e AV1, dislivello +590 m, 2,5h, E); **Mercoledì:** trasferimento al rifugio Cuney (sentiero n. 12-AV1, sviluppo di 3,2 km, dislivello +666 metri, 2h; E); **Giovedì:** escursione al Col de Vessonaz (sentiero n. 11-AV1, dislivello +470 m – 329 m, 2,5 h; E); **Venerdì:** rientro lungo i sentieri che portano a Lignan di Saint-Barthélemy (dislivello -1100m, sviluppo di 7,9 km, 4h, E); rientro in bus ad Aosta previsto per le ore 17.00.

**Percorso alternativo in caso di maltempo:** rientro a Porliod

#### **5° TURNO - Rifugio Mont Fallère 18-22 luglio 2022 - (trekking stanziale): nati anni 2011-2012-2013.**

**Lunedì:** Partenza da Aosta e trasferimento in bus a Vetan dessus (1770 m). Partenza alla volta del Rifugio Mont Fallère a quota 2385 m (dislivello +510 m; 2h; E). **Martedì:** Escursione al lago Fallère (2415 m), al Colle di Metz (2486 m) e punta Chaligne (2608 m) (dislivello +220 m e saliscendi; 2,5 h; E). **Mercoledì:** Escursione di una giornata al Mont Fallère (m 3040) (dislivello +650 m; 2,5 h; E). **Giovedì:** Escursione al colle Fenêtre (2726 m) e al Mont Vertosan (2821 m) (dislivello +350 m; 1,5 h; E). **Venerdì:** Partenza per il rientro alla volta di Saint Nicolas (1200 m) (dislivello -1180 m; 4,00 h; E ) percorrendo gli antichi sentieri che collegavano i villaggi. Sintesi della settimana. Rientro in bus ad Aosta per le 17,00.

**Percorso alternativo in caso di maltempo:** **Venerdì:** rientro a Vetan dessus (1770 m) (dislivello -510 m; 2,00 h; E)

#### **6° TURNO - Rifugi Grand Tournalin - Ermitage 18-22 luglio 2022 - (trekking itinerante): nati anni 2008-2009-2010**

**Lunedì:** Partenza da Aosta e trasferimento in bus a Saint Jacques. Inizio percorso a piedi alla volta del rifugio Grand Tournalin (2534 m) (dislivello +850 m; 3,5h; E). **Martedì:** Escursione al Monte Croce (2894 m) e al Lac Tournalin (2721 m) (dislivello +530 m; 2,5 h; E). **Mercoledì:** Trasferimento al rifugio Ermitage (1927 m) attraverso il Colle di Nana (2775 m) (dislivello +240 m e -850 m; 3,30 h; E). Da valutare l'eventuale proseguimento al Col des Fontaines. **Giovedì:** Escursione al colle e laghi di Champlong, Charrey e Pillaz (dislivello +520 m; 4,5 h; E) - percorso ad anello. **Venerdì:** Preparazione bagagli e partenza per Valtournenche passando per il lago di Lod e successivamente per il colle e la conca di Cheneil (m 2100 ca). Discesa a Cretaz e arrivo a Maen. (dislivello +200 m e -600 m; 4,5 h; E). Sintesi della settimana. Rientro ad Aosta con mezzo riservato per le 17,00.

**Percorso alternativo in caso di maltempo:** **Venerdì:** rientro a La Magdeleine (1642 m) (dislivello -180 m; 1,5 h; T).

#### **7° TURNO –Rifugio Arp – Alpenzù 25-29 luglio 2022 - (trekking itinerante): nati anni 2008-2009-2010**

**Lunedì:** Partenza da Aosta e trasferimento in bus alla loc.. Estoul (Brusson), a 1.870 m, Inizio percorso a piedi verso il rifugio Arp (2.440 m) (dislivello +570 m; 3,00 h; E). Arrivo in rifugio nel primo pomeriggio e sistemazione nelle camerate. **Martedì:** Escursione al Col Palasinaz (2.661 m) e ai laghi di Palasinaz (Lac du Couloir, Lac de la Pocia, Lac Long) (dislivello +260 m più alcuni sali-scendi). **Mercoledì:** Partenza alla volta del rifugio Alpenzù, 1.780 m attraverso il passo di Valnera, 2.676 m (dislivello +230 m e -896 m; 4h; E). Arrivo in rifugio nel pomeriggio per la merenda. **Giovedì:** Escursione lungo l'Alta Via N. 1 fino all'alpeggio di Pénte (2.465 m) dislivello +600 m; 3,00 h; E) ai piedi del Col Pinter. Rientro nel pomeriggio attraverso vecchi sentieri Walser. Merenda. Possibilità di visitare il museo e il forno del villaggio. **Venerdì:** Preparazione dello zaino. Discesa alla località Lysbalma, (1.630 m) di Gressoney La Trinité, lungo il grande sentiero Walser (dislivello -150 m; 2 h; T segnava GSW); lungo il tragitto pranzo al sacco. Arrivo a Lysbalma, incontro con il bus e rientro ad Aosta per le ore 17,00.

**Percorso alternativo in caso di maltempo:** Per il mercoledì, giorno del trasferimento da un rifugio all'altro, in accordo con i rifugisti, possibilità di anticipare o posticipare il trasferimento il martedì o il giovedì.

#### **8° TURNO –Rifugio Grauson 25-29 luglio 2022- (trekking stanziale): anni 2011-2012-2013**

**Lunedì:** Partenza da Aosta e trasferimento a Gimillan 1790 m (Cogne). Partenza a piedi verso il Rifugio Grauson, situato nell'omonimo Vallone a 2510 m di altitudine (sentiero n. 8; dislivello +750 m.; 3,00 h; E). **Martedì:** Salita ai vecchi alpeggi del Grauson nuovo (poco sopra il rifugio) (sentiero n. 8A dislivello +40 m; 15 minuti; E) e salita ai laghi Lussert (sentiero n. 8A dislivello +400 m per il lago più alto; 1,5 h; E) (primo lago 2713 m – secondo lago 2790 m – terzo lago 2908 m). **Mercoledì:** Salita al lago Corona (2702 m) (sentiero n. 8B dislivello +200 m; 1 h; E), lago di sub-escavazione glaciale. Salita fino al Colle di Saint Marcel (2913 m) (sentiero 8B; dislivello +210 m dal lago; 1 h; E). Al rientro arrampicata in falesia nei dintorni del rifugio. **Giovedì:** Breve discesa nel fondovalle della Vallata principale del Grauson, (sentiero n. 8A dislivello -70 m ; 20 min; E) fino alla zona umida di Pralognan. Salita verso il Colle Invergneux (2902 m) (sentiero n. 8 dislivello +560 m; 2,5h; E) vallata di origine glaciale. **Venerdì:** Discesa verso Gimillan passando per il giacimento minerario di Larcinaz

(1900 m), (sentiero n. 8 fino a Ecloseur e poi n. 8D dislivello -600 m; 1,5 h; E) ramo laterale della famosa miniera di Ferro di Cogne. Pranzo al sacco e rientro nel primo pomeriggio a Montroz (1700 m) frazione sotto Gimillan. (sentiero n. 9, dislivello -200 m; 1 h; E).

**Percorso alternativo in caso di maltempo:** rientro lungo il percorso di andata

**9° TURNO– Rifugio Bezzi 1-5 agosto 2022 - (trekking stanziale): nati anni 2011-2012-2013**

**Lunedì:** Partenza da Aosta e trasferimento in bus alla fraz. Usellières 1.785 m; escursione verso il Rifugio Bezzi (2.284 m) (dislivello +500 m; 2 h; E; Segnavia n. 12). Pranzo al sacco. Arrivo in rifugio nel primo pomeriggio, sistemazione nelle camerette. **Martedì:** Escursione al Lago di San Martino, 2.770 m (dislivello +300 m; 2 h; E; Segnavia 12A). Rientro in rifugio nel pomeriggio. **Mercoledì:** Escursione al Lac Vuert 2.620 m (dislivello +340 m; 1,5 h; E; Segnavia 11A). Pranzo in rifugio. **Giovedì:** Escursione verso il col Bassac Déré passando dal “Cimitero degli Elefanti” fino a circa 2.900 m di quota nei pressi di alcuni laghi effimeri per ammirare dall’alto il ghiacciaio di Gliairretta (dislivello +600 m; 3 h; E; Segnavia 12C). Pranzo al sacco. Al ritorno esplorazione del “Cimitero degli Elefanti”. Rientro in rifugio. **Venerdì:** Preparazione dello zaino. Attività di arrampicata. Pranzo in rifugio e discesa a valle in località Usellières (dislivello -500 m; 2 h; E; Segnavia n. 12) incontro con il bus e rientro ad Aosta per le ore 17.

**Percorso alternativo in caso di maltempo:** rientro lungo il percorso di andata



# 1° TURNO

Rifugio Prarayer

4-8 luglio 2022

(trekking stanziale): nati anni 2011-2012-2013




## LEGENDA:

**START** Partenza

**FINISH** Arrivo

 ·Giorno

 ·Percorso scelto

 ·Percorso alternativo

 ·Rifugio/Bivacco

 ·Trasferimento



Rifugio – Lac D'Oren (D+ 460, 4,2 km, 2h , sent. 8, Diff.E)



Rifugio – Vallone Tsa di Tsan (D+ 475, 5km, 3h , sent. 10, Diff.E)



Partenza dalla Diga di Place Moulin destinazione Rifugio Prarayer (D+ 89 e D- 80, 4,5 km, 2h , 9,10,11,12,13, Diff.E)



Rifugio Prarayer - Diga di Place Moulin (D+ 190 e D- 172, 4,5 km, 2,5h , 8,9,10,11,12,13, Diff.E)



Rifugio – Comba Valcornière (D+ 350, 4 km, 2h , sent. 12, Diff.E)

**Rifugio Prarayer**

**FINISH**

**START**



# 2° TURNO

Ostello di Saint-Barthélemy  
4-8 luglio 2022  
(trekking stanziale): nati anni 2014-2015

## LEGENDA:

**START** Partenza

**FINISH** Arrivo



•Giorno



•Percorso scelto



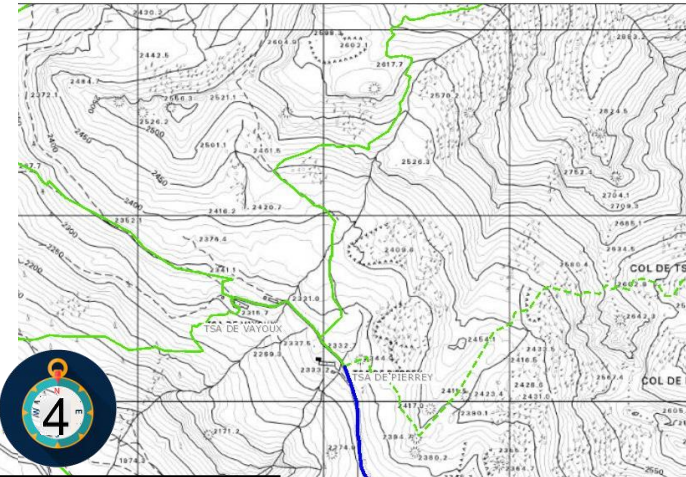
•Percorso alternativo



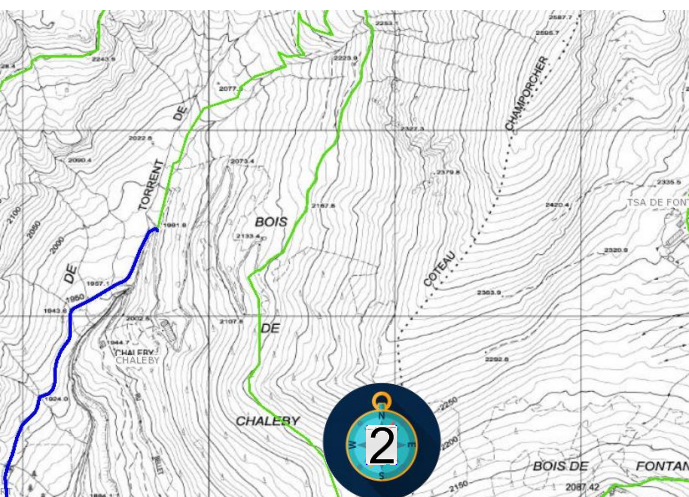
•Rifugio/Bivacco



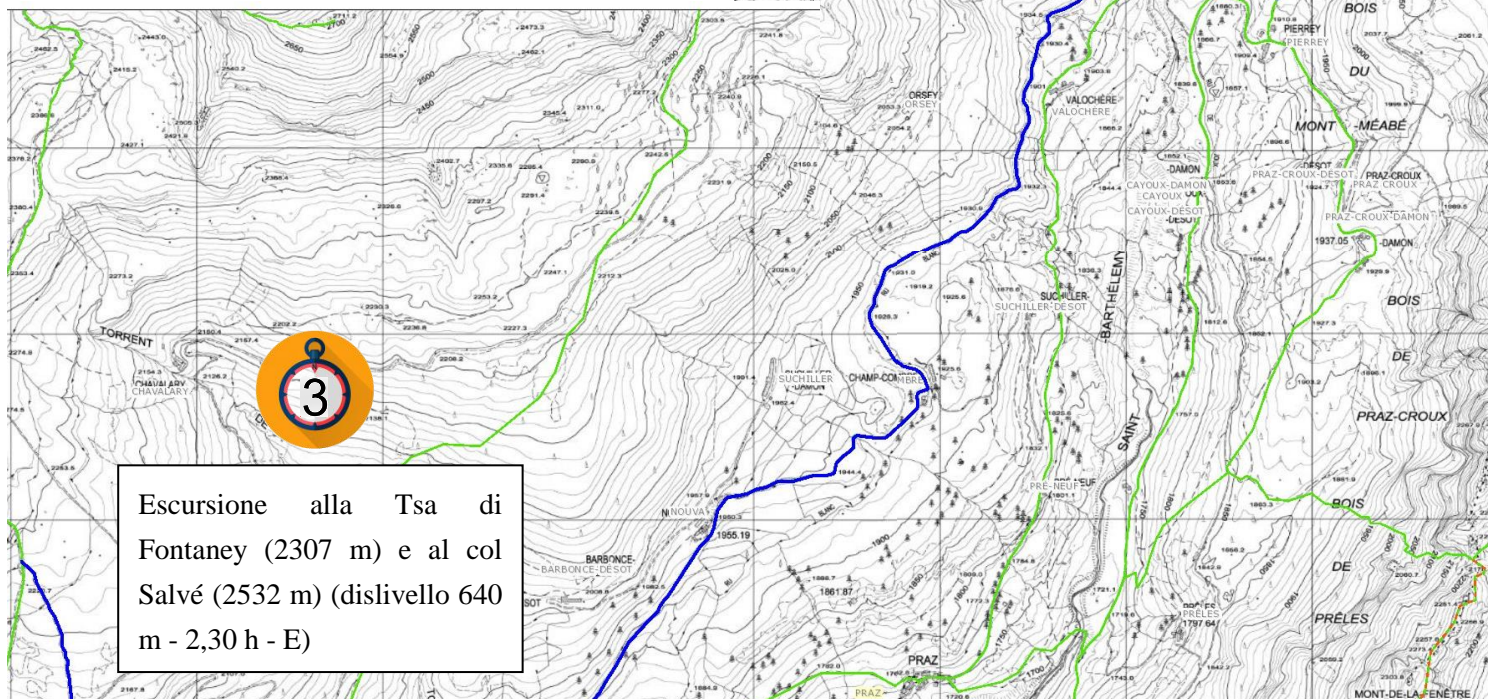
•Trasferimento



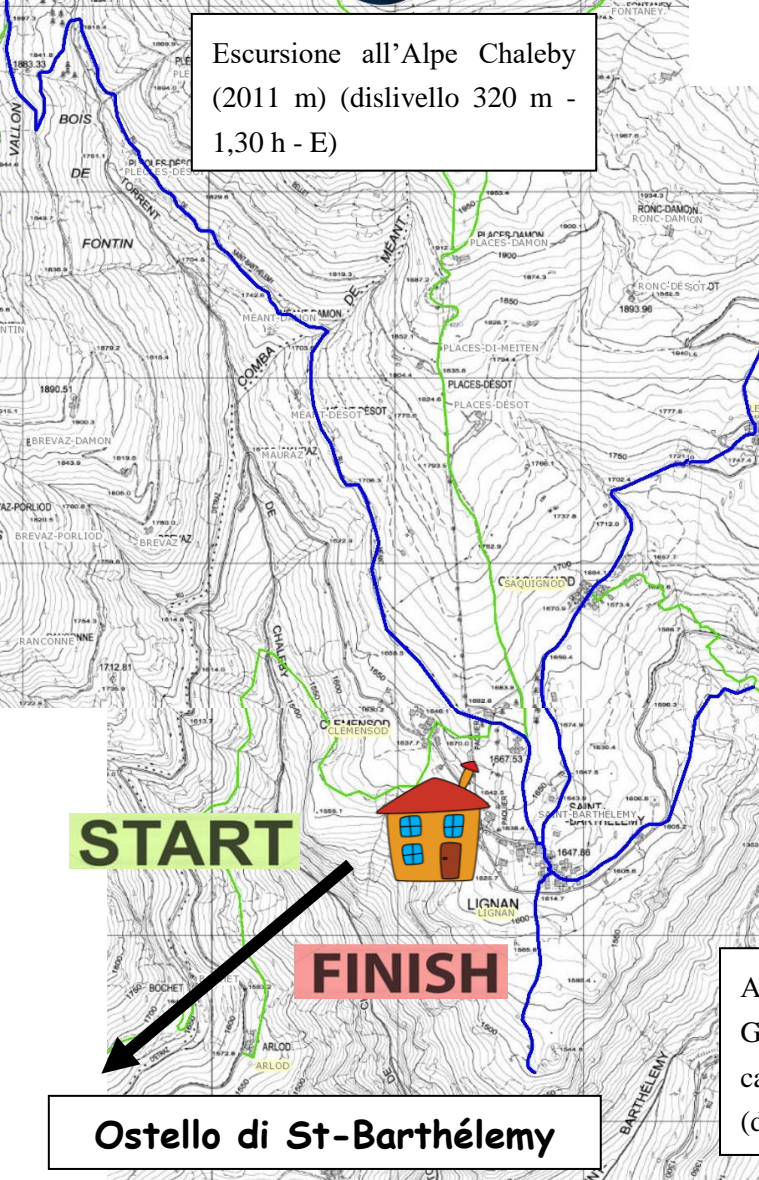
Escursione di una giornata all'alpe Pierrey (2330 m) (dislivello 430 m - 2,30h - E) con trasferimento in minibus a Porliod



Escursione all'Alpe Chaleby (2011 m) (dislivello 320 m - 1,30 h - E)



Escursione alla Tsa di Fontaney (2307 m) e al col Salvé (2532 m) (dislivello 640 m - 2,30 h - E)



Attività di arrampicata e giochi con le corde con guida alpina

Partenza per il rientro ad Aosta con il bus dall'Ostello

Arrivo all'Ostello della Gioventù e sistemazione nelle camere. Visita al castelliere (dislivello 100 m - 0,40 h - T)





# 3° TURNO

Rifugio Sella - Rifugio Grauson 11-15 luglio 2022  
(trekking itinerante): nati anni 2008-2009-2010



## LEGENDA:

**START** Partenza

**FINISH** Arrivo



•Giorno



•Percorso scelto



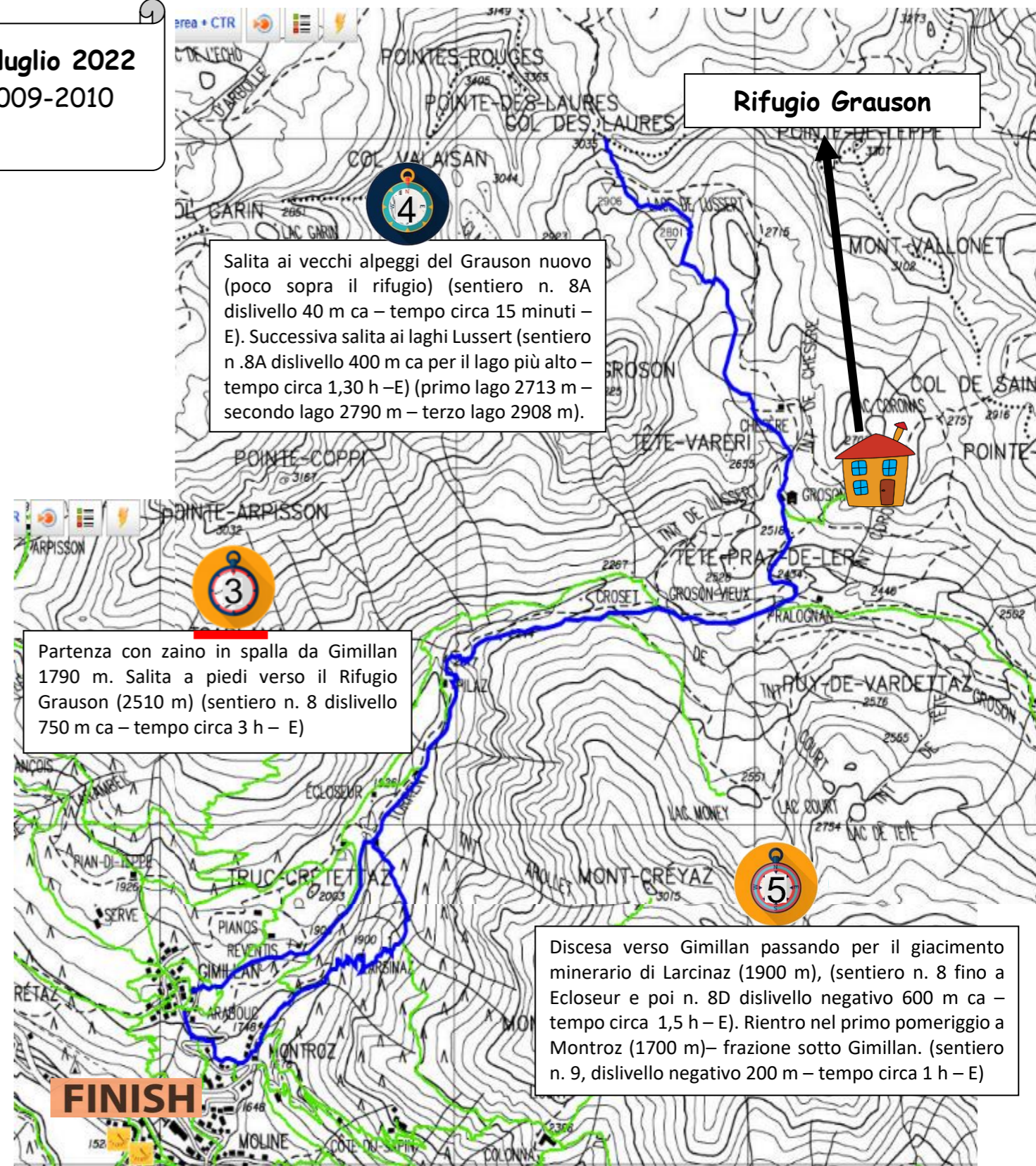
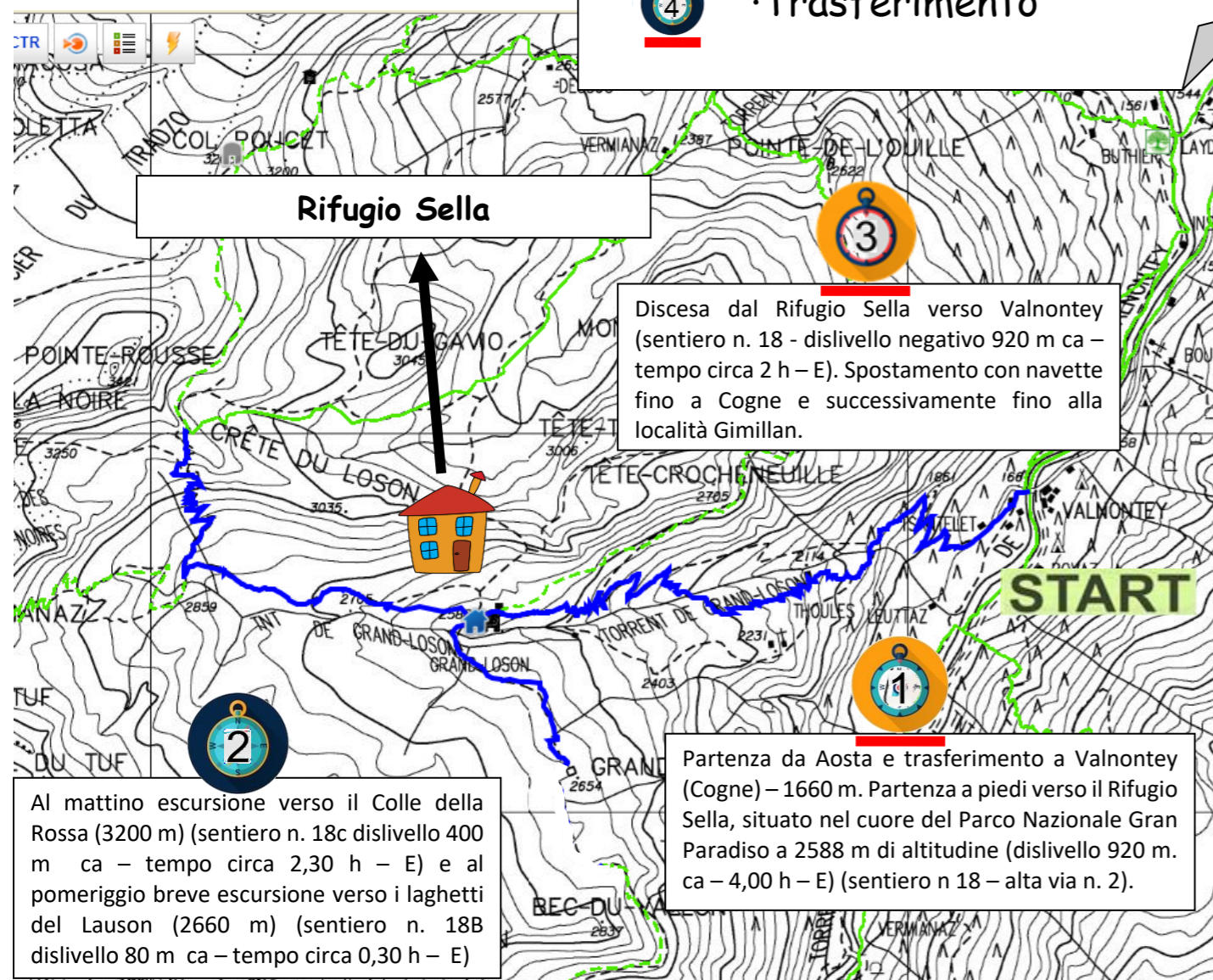
•Percorso alternativo



•Rifugio/Bivacco



•Trasferimento



Mercoledì 4 agosto trasferimento in navetta dalla loc. Valmontey alla loc. Gimillan



# 4° TURNO

Rifugio Magià e Rifugio Cuney

11-15 luglio 2022

(trekking itinerante): nati anni 2008-2009-2010



Rifugio Cuney

Rifugio Magià – Bivacco  
Reboulaz (D+ 590, 3,4 km,  
2,5h , sent.13-AV1, Diff.E)

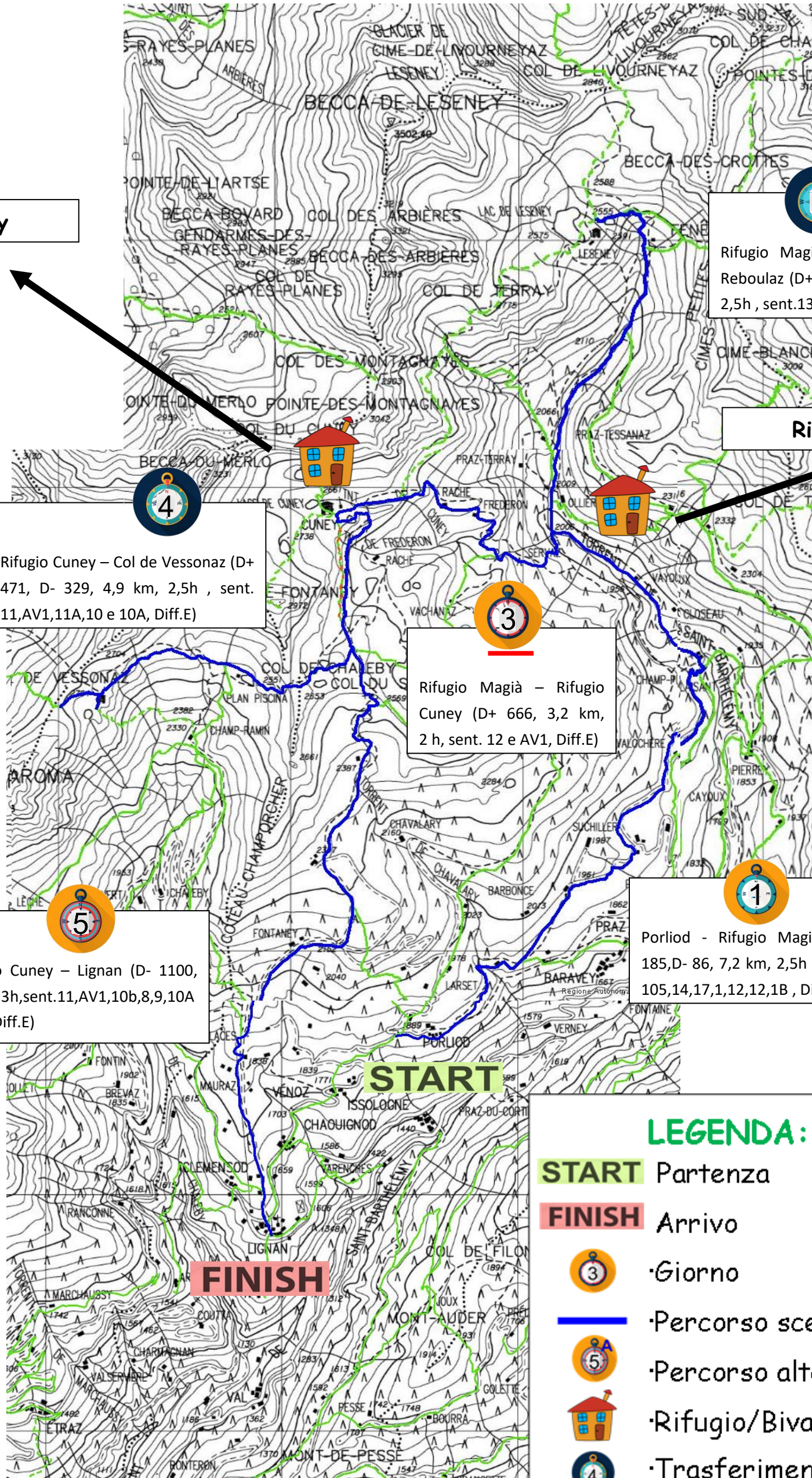
Rifugio Magià

Rifugio Cuney – Col de Vessonaz (D+  
471, D- 329, 4,9 km, 2,5h , sent.  
11,AV1,11A,10 e 10A, Diff.E)

Rifugio Magià – Rifugio  
Cuney (D+ 666, 3,2 km,  
2 h, sent. 12 e AV1, Diff.E)

Rifugio Cuney – Lignan (D- 1100,  
7,9km,3h,sent.11,AV1,10b,8,9,10A  
,105, Diff.E)

Porliod - Rifugio Magià (D+  
185,D- 86, 7,2 km, 2,5h , sent.  
105,14,17,1,12,12,1B , Diff.E)



**LEGENDA:**

- START** Partenza
- FINISH** Arrivo
- Giorno
- Percorso scelto
- Percorso alternativo
- Rifugio/Bivacco
- Trasferimento

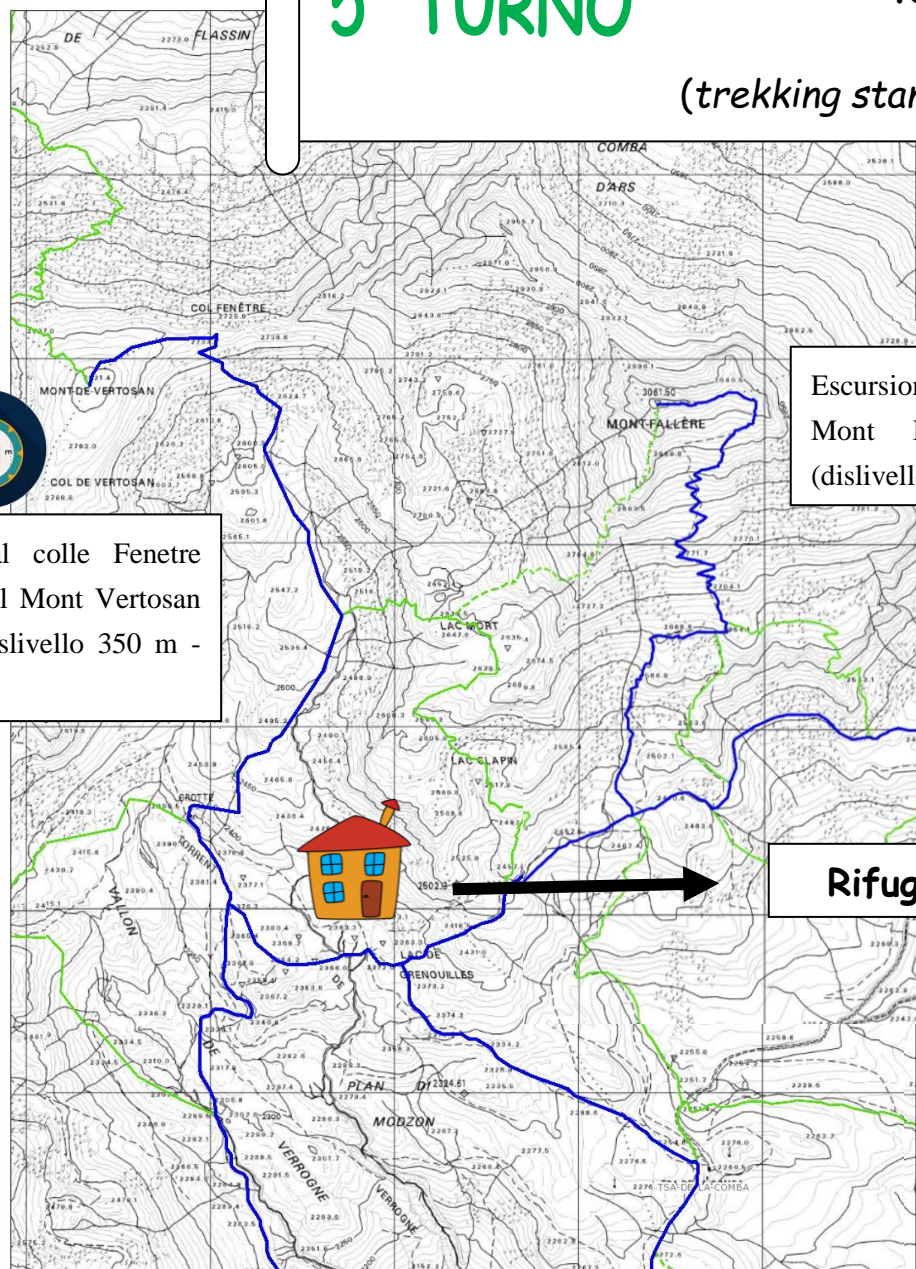


# 5° TURNO

Rifugio Mont Fallère

18-22 luglio 2022

(trekking stanziale): nati anni 2011-2012-2013



Escursione al colle Fenetre (2726 m) e al Mont Vertosan (2821 m) (dislivello 350 m - 1,30 h - E)



Escursione di una giornata al Mont Fallère (m 3040) (dislivello 650 m - 2,30 h - E)



Escursione al lago Fallère (2415 m), al Colle di Metz (2486 m) e punta Chaligne (2608 m) (dislivello di salita 220 m ca + saliscendi - 2,30h - E)

Rifugio Mont Fallère



Partenza alla volta del Rifugio Mont Fallère a quota 2385 m (dislivello di salita 510 m ca - 2,00h - E)

**START**

## LEGENDA:

**START** Partenza

**FINISH** Arrivo



•Giorno



•Percorso scelto



•Percorso alternativo



•Rifugio/Bivacco



•Trasferimento



partenza per il rientro alla volta di Saint Nicolas (1200 m) (dislivello 1180 m in discesa - 4,00 h - E)



Alternativa: rientro a Vetan dessus (1770 m) (dislivello 510 m in discesa - 2,00 h - E)

**FINISH**







# 6° TURNO

Rifugio Grand Tournalin - Rifugio Ermitage  
18-22 luglio 2022  
(trekking itinerante): nati anni 2008-2009-2010

## Rifugio Grand Tournalin



Trasferimento al rifugio Ermitage (1927 m) attraverso il Colle di Nana (2775 m) (dislivello 240 m in salita - 850 m in discesa - 3,30 h - E). Eventuale salita alla Becca Trecaré (3033 m) (dislivello 260 m in salita/discesa - 1,00 h - E)



Escursione al Monte Croce (2894 m) e al Lac Tournalin (2721 m) (dislivello 530 m in salita/discesa - 2,30 h - E)

Partenza per Valtournenche passando per il lago di Lod e successivamente il colle e la conca di Cheneil (m 2100 ca). Discesa a Cretaz e arrivo a Maen. (dislivello 200 m ca in salita e 600 m in discesa - 4,30 h - E)

## Rifugio Ermitage



Partenza da Saint-Jacques e Arrivo al Rifugio Grand Tournalin (dislivello 850 m - 3,30h - E)



In caso di maltempo: rientro a La Magdeleine (1642 m) (dislivello 180 m in discesa - 1,30 h - T).



Escursione al colle e laghi di Champlong, Charrey e Pillaz (dislivello 520 m in salita/discesa - 4,30 h - E)

**LEGENDA:**

- START** Partenza
- FINISH** Arrivo
- Giorno
- Percorso scelto
- Percorso alternativo
- Rifugio/Bivacco
- Trasferimento





# 7° TURNO

Rifugio Arp - Rifugio Alpenzù  
25-29 luglio 2022  
(trekking itinerante): nati anni 2008-2009-2010

**FINISH**

Discesa alla località  
Lysbalma (1630 m) lungo  
il Grande sentiero Walser  
(D+ 215 m e D-385 m ; 2  
h ; T segnava GSW).

Escursione di una giornata al Col  
Palasinaz e ai laghi di Palasinaz (D+ 260  
m con alcuni sali e scendi ; 3h ; E)

Escursione lungo l'Alta via n°1  
fino all'alpeggio di Pénte ai  
piedi del Colle Pinter (D+ 600  
m e D- 600 m; 3 h ; E)

Rifugio Alpenzù

In caso di maltempo  
rientro diretto sul  
sentiero che scende  
verso la Loc. Chemonal  
(D- 355 m ; 1 h ; E).

Rifugio Arp

Trasferimento al rifugio Alpenzù  
(1780m) attraverso il passo di Valnera  
(D+ 230 m e D- 896m ; 4 h ; E).

Partenza da Estoul (1870  
m) verso il rifugio Arp  
(2440m) (D+ 570 m; 3,00  
h ; E)

## LEGENDA:

**START** Partenza

**FINISH** Arrivo

 ·Giorno

 ·Percorso scelto

 ·Percorso alternativo

 ·Rifugio/Bivacco

 ·Trasferimento





# 8° TURNO

Rifugio Grauson 25-29 luglio 2022  
(trekking stanziale): nati anni 2011-2012-2013



## LEGENDA:

**START** Partenza

**FINISH** Arrivo



·Giorno



·Percorso scelto



·Percorso alternativo



·Rifugio/Bivacco



·Trasferimento



Salita ai vecchi alpeggi del Grauson nuovo (poco sopra il rifugio) (poco sopra il rifugio) (sentiero n. 8A dislivello 40 m ca - tempo circa 15 minuti - E) e salita ai laghi Lussert (sentiero n. 8A dislivello 400 m ca per il lago più alto - tempo circa 1,30 h - E) (primo lago 2713 m - secondo lago 2790 m - terzo lago 2908 m)

### Rifugio Grauson

Partenza da Aosta e trasferimento a Gimillan (Cogne) - 1790 m. Partenza a piedi verso il Rifugio Grauson, situato nell'omonimo Vallone a 2510 m di altitudine (sentiero n. 8 - dislivello 750 m. ca - 3,00 h - E).

Salita al lago Corona (2702 m) (sentiero n. 8B dislivello 200 m ca - tempo circa 1 h - E), lago di sub-escavazione glaciale. Salita fino al Colle di Saint Marcel (2913 m) (sentiero 8B - dislivello 210 m ca dal lago - tempo circa 1 h - E)

Discesa verso Gimillan passando per il giacimento minerario di Larcinaz (1900 m), (sentiero n. 8 fino a Ecloseur e poi n. 8D dislivello negativo 600 m ca - tempo circa 1,5 h - E) ramo laterale della famosa miniera di Ferro di Cogne. Pranzo al sacco e rientro nel primo pomeriggio a Montroz (1700 m) - frazione sotto Gimillan. (sentiero n. 9° , dislivello negativo 200 m - tempo circa 1 h - E)

Breve discesa nel fondovalle della Vallata principale del Grauson, (sentiero n. 8A - dislivello negativo 70 m ca - tempo 20 min ca - E) fino alla zona umida di Pralognan. Salita verso il Colle Invergneux (2902 m) (sentiero n. 8 dislivello 560 m ca - tempo 2,5 h - E) vallata di origine glaciale.



# 9° TURNO

Rifugio Bezzi 1- 5 agosto 2022  
(trekking stanziale): nati anni 2011-2012-2013



## LEGENDA:

**START** Partenza

**FINISH** Arrivo



•Giorno



•Percorso scelto



•Percorso alternativo



•Rifugio/Bivacco



•Trasferimento

**START**

**FINISH**



Partenza da Surrier e Arrivo al Rifugio Bezzi (D+ 504 m; 2h; E; sentiero 12)



Rifugio Bezzi - Surrier  
(dislivello in discesa -504 m; 1.45 h; E; sentiero 12)



Rifugio Bezzi - Lac du Vuert (D+ 336 m; 1.30 h; E; sentiero 11A)

**Rifugio Bezzi**



Rifugio Bezzi - Lac di San Martino (D+ 300 m; 2 h; E; sentiero 12A)



Rifugio Bezzi verso il Colle Bassac Déré passando dal "Cimitero degli Elefanti" a 2900 m (D+ 600m; 3 h; E; sentiero 12C)

