

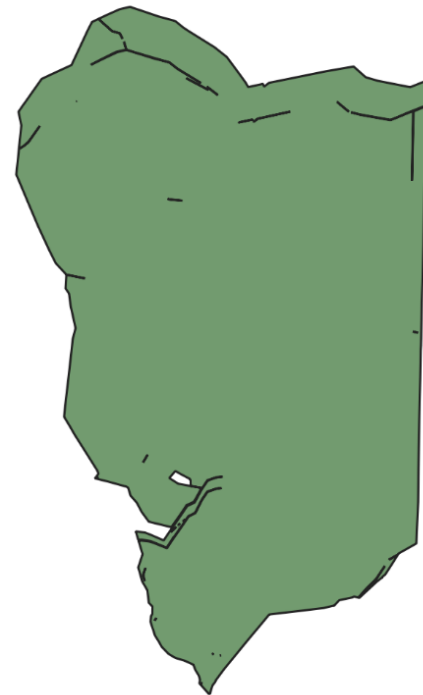
# MODELLO DI DETERMINAZIONE DEI CARICHI POTENZIALI DI UN ALPEGGIO

---

APPLICAZIONE DEI PRIMI RISULTATI DERIVANTI DALLA CONVENZIONE  
CON ARPA VDA

# INDIVIDUAZIONE DELL'ALPEGGIO

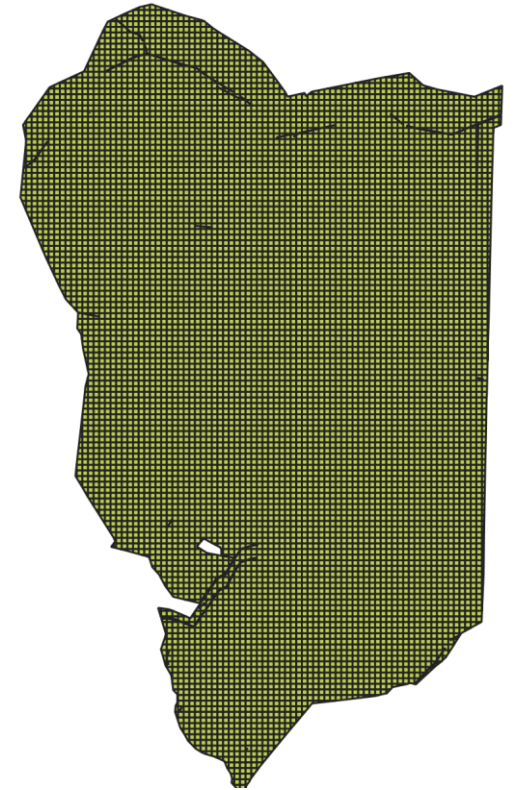
- Ortofoto SCT 2012
- Confini determinati dal fascicolo grafico Agea 2021



PsR_Zonizz	Area
ALPEGGIO	328,0781

# CREAZIONE DI UNA GRIGLIA 20 m x 20 m

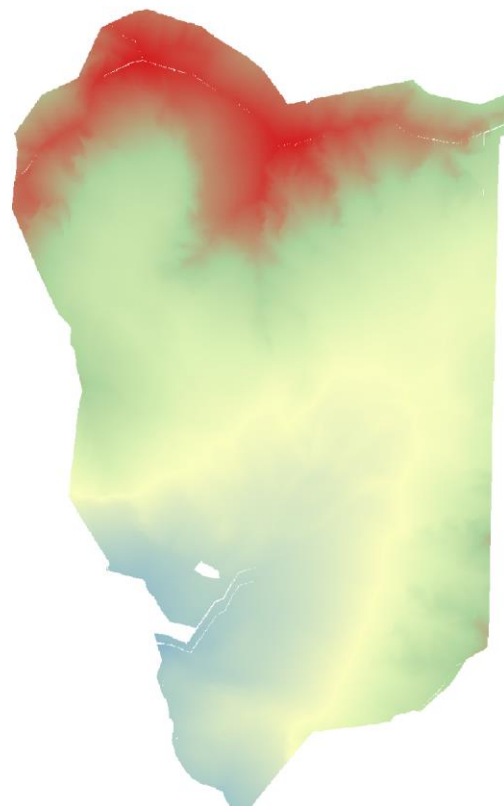
- Elementi fondanti il processo di statistica zonale volta all'individuazione di
  1. Classi di altitudine (esclusione degli elementi > a 2700 mslm)
  2. Classi di pendenza (esclusione degli elementi superiori a 40°)
  3. Indici di copertura vegetale compatibile con il pascolo
  4. Produttività potenziale espressa in kg di sostanza secca per ha (esclusione degli elementi inferiori a 300 kg di sostanza secca per ha)



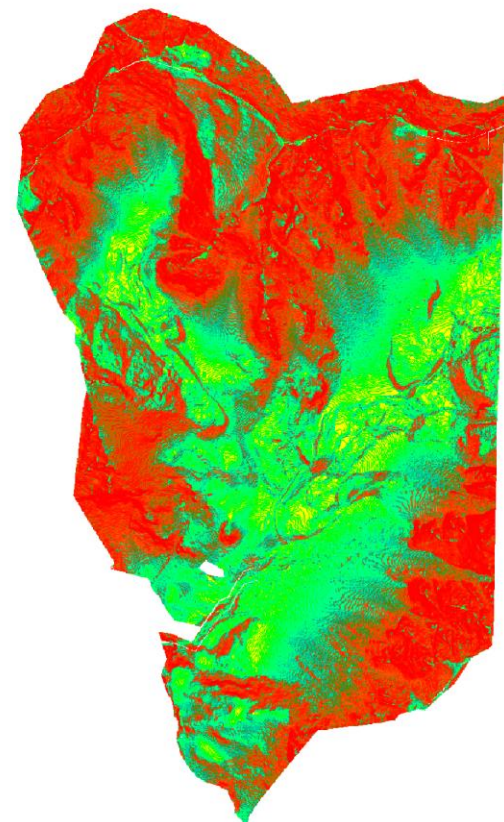
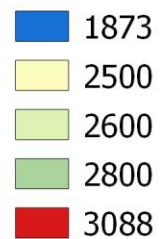
# RASTER DI RIFERIMENTO PER LE STATISTICHE ZONALI

1. DTM 02 ritagliato sull'estensione del pascolo (fonte SCT)
2. Pendenze derivato da DTM 02 (Processato con Qgis)
3. Maschera delle superfici erbose (fonte Arpa Vda)
4. Maschera delle produttività in sostanza secca (fonte Arpa Vda)

# ESEMPLIFICAZIONE DEI RASTER DTM E PENDENZE DERIVATO



2021\_modello\_alpeggio\_Dtm02



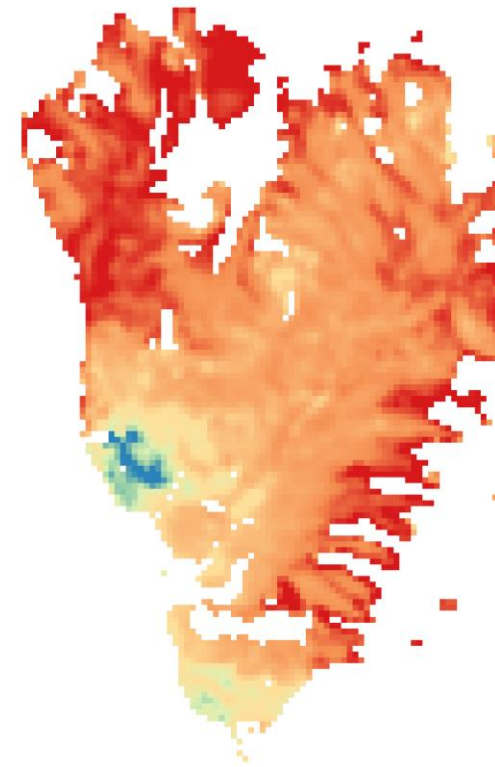
2021\_modello\_alpeggio\_PendenzeDtm02



# ESEMPLIFICAZIONE DEI RASTER SUPERFICI ERBOSE E PRODUTTIVITA' IN SOSTANZA SECCA IN Kg PER ha



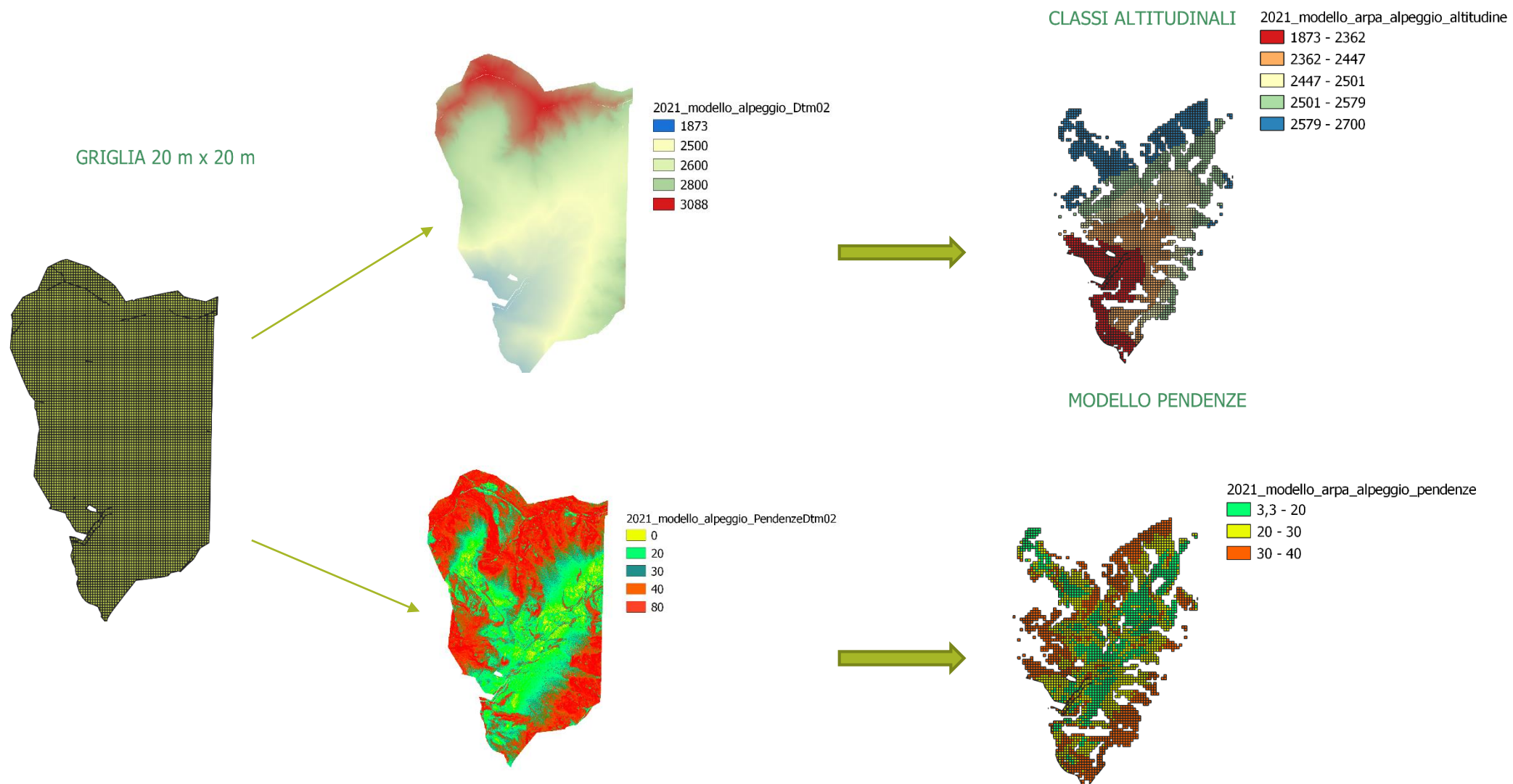
2021\_modello\_alpeggio\_superfici erbacee



2021\_modello\_alpeggio\_sostanza secca

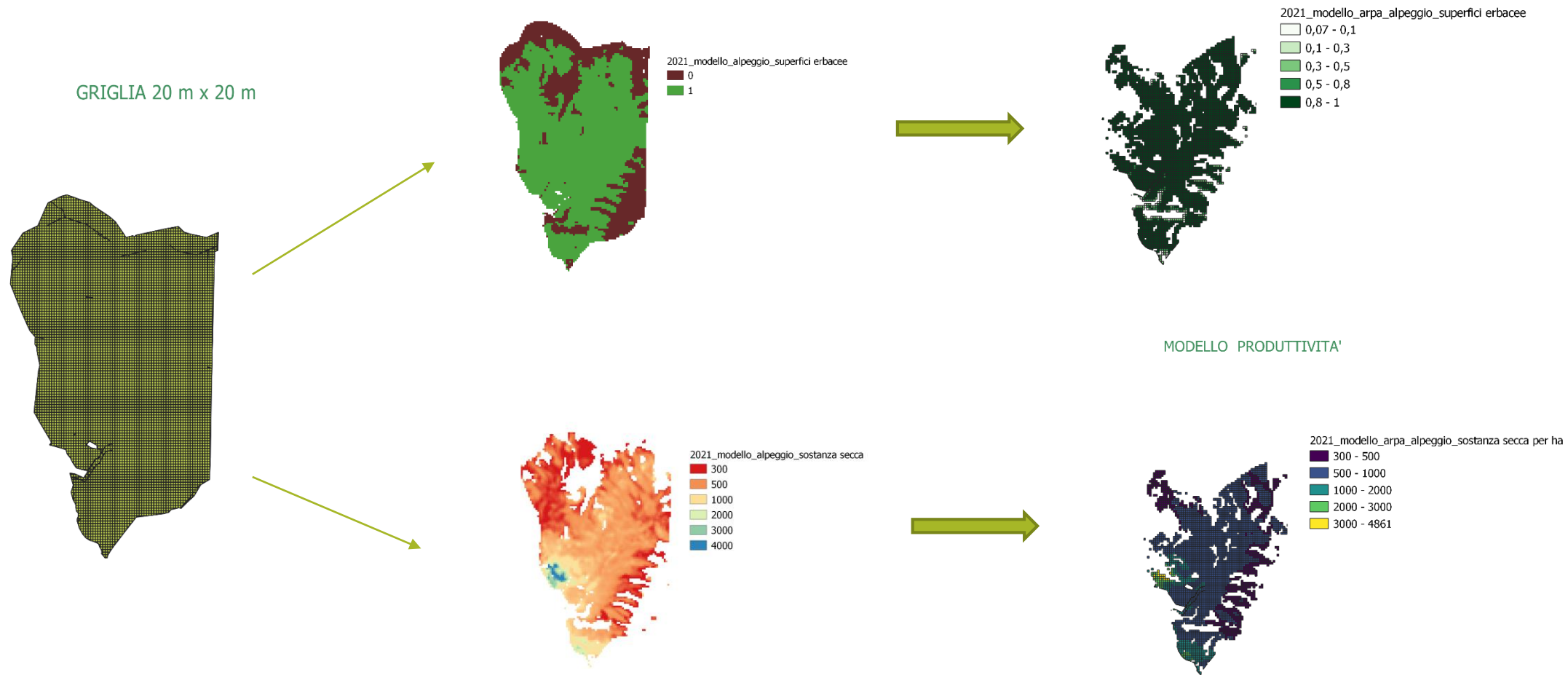


# Processo di statistica zonale sui Rasters 1-2 (funzione QGIS) per ogni elemento della griglia 20x20





# Processo di statistica zonale sui Rasters 3-4 (funzione QGIS) per ogni elemento della griglia 20x20





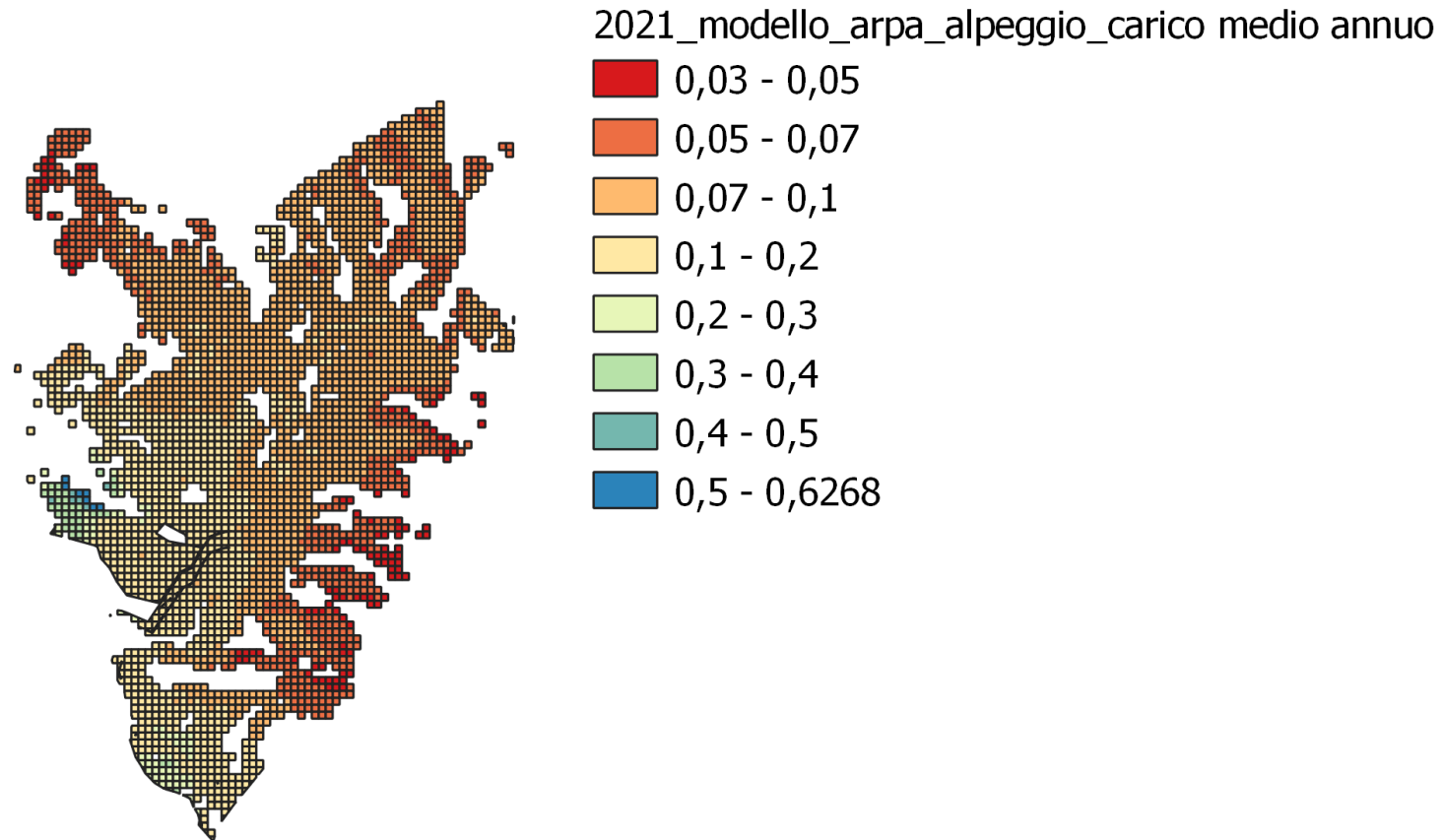
## RISULTATI DEL PROCESSO DI STATISTICA ZONALE

Altezza	Pendenza	Indice Pendenza	Indice Sau	Sostanza secca kg / ha	Area(ha)	Sau	Uba Medie Annue per ha	Uba Annue Poligono	Medie
1.873	19	0,9	0,14	1.974	0,0400	0,0056	0,286		0,002

Tabella degli attributi riportante per ogni elemento della griglia 20 m x 20 m

- Elementi geomorfologici : altitudine, pendenza,
- Copertura ad «erba»
- Produttività di sostanza secca
- Superficie netta produttiva per ogni elemento della griglia
- Carico medio annuo espresso in Uba per ogni elemento della griglia , derivato dai fabbisogni medi in sostanza secca delle bovine valdostane sui pascoli : 17 kg die ( considerando un fabbisogno di 12 kg die con una resa al pascolamento del 70%)

## MODELLO DEL CARICO MEDIO ANNUO PER ETTARO



## RISULTATI DEL PROCESSO DI STATISTICA ZONALE

- Superficie netta totale **125 ha**
- Carico comprensoriale medio annuo : **12,30 Uba** ; nel caso specifico tenendo conto dei limiti normativi legati ai pagamenti cofinanziati tale valore va innalzato a **12,50**
- Carico stagionale per 100 gg di alpeggio : **46 Uba**

# Elementi ulteriori desumibili dal modello

1. Relazione stretta fra pendenze e tipologie di animali compatibili
2. Relazione fra tempi di utilizzo, caratteristiche di sviluppo della vegetazione (numero di utilizzi, tecniche di pascolamento)