

425.687 iscritti

40.241

4.748



UNIONE PROFESSIONISTI
LEARNING RESOURCES
www.unioneprofessionisti.com

Corso "aggiornamento coordinatore sicurezza"
Maggio 2013
termine ultimo per l'aggiornamento quinquennale obbligatorio

Edizioni locali: Abruzzo | Basilicata | Calabria | Campania | Emilia | Friuli | Lazio | Liguria | Lombardia | Marche | Molise | Piemonte | Puglia | Sardegna | Sicilia | Toscana | Trentino | Umbria | Valle d'Aosta | Veneto |

[News e Servizi](#)

[Prodotti e Aziende](#)

[Normativa](#)

[Software](#)

[Libri](#)

[Lavoro](#)

[Forum](#)

[Gli speciali tecnici](#)

[Cerca](#)



[Notizie](#)

[Eventi](#)

[Progetti](#)

[Concorsi e Appalti](#)

[Prezzari](#)

[Formazione](#)

[Annunci Immobiliari](#)

[SMART Village](#)

[Tour EEQZ](#)

[iPhone](#)

[Awards](#)

[Newsletter](#)

[Ristrutturazione](#)

Thermo Portal: Design Modulare.

Internorm

News - RISPARMIO ENERGETICO

Conto Energia, online i soggetti idonei a smaltire i moduli

Gse: Adesioni dei produttori entro il 31 marzo o annullamento delle tariffe incentivanti

di Paola Mammarella

0

Tweet 1

Mi piace 0

05/03/2013 - È stato pubblicato sul sito del Gse, Gestore dei servizi energetici, il primo elenco di consorzi ritenuti idonei allo smaltimento dei pannelli fotovoltaici a fine vita.



Dopo la pubblicazione dell'elenco, il Gse effettuerà le verifiche antimafia presso le Prefetture competenti, potrà chiedere la presentazione di documenti integrativi e valutare nuove candidature. Per questo motivo precisa che l'elenco potrebbe subire delle variazioni.

Ricordiamo che entro il 31 marzo i produttori dei moduli fotovoltaici entrati in esercizio nel periodo transitorio, cioè dal primo luglio 2012 al 31 marzo 2013, devono aderire ad un sistema o consorzio per lo smaltimento a fine vita.

In mancanza dell'adesione, il Gse non ammette i nuovi impianti agli incentivi o procede ad annullare i provvedimenti per il riconoscimento delle tariffe incentivanti e a recuperare le somme percepite in modo indebito.

La tempistica per l'adesione è stata indicata nel **disciplinare tecnico** emanato a fine dicembre. In base alle istruzioni del Gse, i consorzi e i sistemi per lo smaltimento hanno avuto tempo fino al 15 febbraio 2013 per trasmettere l'atto costitutivo e i documenti attestanti la capacità di copertura dell'intero territorio nazionale con l'elenco di tutti i soggetti coinvolti per le attività di raccolta, trasporto, stoccaggio, trattamento e recupero, la stipula di una polizza assicurativa per danni civili e ambientali e la sussistenza delle autorizzazioni previste dal Codice Ambiente.

Notizie correlate



25/02/2013
Bologna, fotovoltaico al posto dell'amianto sui tetti dei privati



20/02/2013
Conto Energia: al via le domande per gli impianti della P.A.



13/02/2013
Incentivi fotovoltaico, da fine mese le decisioni sul riciclo



06/02/2013
Fotovoltaico, solo per le P.A. vale ancora il Quarto Conto Energia



03/01/2013
Fotovoltaico, incentivi solo se è garantito lo smaltimento

Per facilitare la redazione della documentazione richiesta, il mese scorso il Gse ha predisposto una serie di modelli di riferimento ([Leggi Tutto](#)).

Come previsto dal disciplinare, il primo elenco di soggetti idonei è stato pubblicato il 28 febbraio e le adesioni dovranno completarsi entro la fine del mese.

inserisci qui la tua Email

-43%

Entra nell'Archivio Newsletter

NEV TEMPO REALE?
ISCRIVITI AI NOSTRI CANALI SOCIALI

Mi piace

Piace a 40.248 persone. [Registrati](#) per vedere cosa piace ai tuoi amici.

Segui @edilportale

4.750 follower

162

Recommend on Google

425.687 iscritti

[iscriviti ad Edilportale](#)

[YouTube](#)

[Rss](#)

Available at the iPhone

[App Store](#)

Cerca un prodotto o un'azienda

SISTEMA POSA PAVIMENTI E RIVESTIMENTI

FONDI
IMPERMEABILIZZANTI
ADESIVI
FUGHE

FASSA BORTOLO
QUALITÀ PER L'EDILIZIA

VIMEC
Easy moving

Numero Verde
800-204042

S10
PIATTAFORMA ELEVATRICE PER INTERNI ED ESTERNI

prima volta su Edilportale? [Registrati adesso](#)

Accedi OPPURE

Facebook Login

Consiglia questa notizia ai tuoi amici

Consiglia

Invia

Registrati per vedere cosa consigliano i tuoi amici.


Fotovoltaico incentivi 2013

Scopri gli Incentivi a Torino e Provincia. Richiedi il Preventivo!
enerpoint.it/Torino



Inserisci un commento alla news

Non hai un account Facebook? [Clicca qui](#)



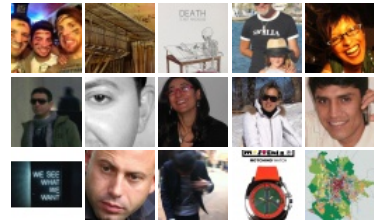
Commenta usando...

Plug-in sociale di Facebook



Mi piace

Edilportale.com piace a 40.248 persone.



Plug-in sociale di Facebook

[Edilportale.com su Facebook](#)

Più lette

Più commentate

Articolo letto 27289 volte
[Certificatori energetici e impianti termici, via libera ai regolamenti](#)

Articolo letto 12910 volte
[Debutta oggi il nuovo Sportello unico per l'edilizia](#)

Articolo letto 12519 volte
[Monti: detrazione del 50% fino al 2015 ed estesa agli arredi](#)

Articolo letto 12216 volte
[Geometri: pronta la bozza del nuovo regolamento professionale](#)

Articolo letto 12090 volte
[Certificatori energetici, ecco il Regolamento con i requisiti](#)



GESTIONE DEI RIFIUTI SOLIDI - DIFFERENZA FRA TRATTAMENTO ..

Prezzo: € 14,00
 Offerta: € **12,60**



OPERE DI LATTONERIA E COPERTURA - MANUALE DI PROGETTAZIONE ..

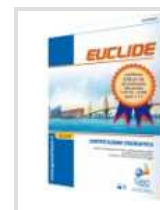
Prezzo: € 30,00
 Offerta: € **27,00**

[Entra nell'Archivio Libri](#)



EUCLIDE Piani di Manutenzione

Software per la redazione di piani di manutenzione di edifici ed impianti ai sensi dell'art. 40 DPR 554/99 e successive modifiche



EUCLIDE Certificazione Energetica

Software: calcolo completo delle prestazioni energetiche conforme alle norme UNI 11300 - 1, 2, 3 e 4

prima volta su Edilportale? [Registrati adesso](#)

Accedi OPPURE

Facebook Login

Entra nell'Archivio Software

multipor® Pannello minerale per isolamento esterno ed interno | www.ytong.it

[Chi Siamo](#) | [Contattaci](#) | [Assistenza](#) | [Pubblicità](#) | [Dicono di noi](#) | [Lavora con noi](#) | [segnala ad un amico](#) | [Site Map](#) | [Rss feed](#)

© 2001-2013 Edilportale.com S.p.A. P.IVA 05611580720 n° iscrizione ROC 21492 - Tutti i diritti riservati. [Condizioni generali](#) | [Informativa Privacy](#) | [Note Legali](#)