

460.541 iscritti

46.717

Follow

7,019 followers


**Edizioni locali:** [Abruzzo](#) | [Basilicata](#) | [Calabria](#) | [Campania](#) | [Emilia](#) | [Friuli](#) | [Lazio](#) | [Liguria](#) | [Lombardia](#) | [Marche](#) | [Moise](#) | [Piemonte](#) | [Puglia](#) | [Sardegna](#) | [Sicilia](#) | [Toscana](#) | [Trentino](#) | [Umbria](#) | [Valle d'Aosta](#) | [Veneto](#)
[News e Servizi](#)[Prodotti e Aziende](#)[Normativa](#)[Software](#)[Libri](#)[Lavoro](#)[Forum](#)
 | [Notizie Normativa](#)
**Velocità. Veloce da montare - Veloce da smontare****Dokadek 30****doka**News - **NORMATIVA**

# Fotovoltaico, Tar: il divieto di installarlo deve essere motivato

La Soprintendenza deve dimostrare l'effettiva incongruità con il paesaggio circostante

di Paola Mammarella

1

Tweet 5

Consiglia 6

02/10/2013 - L'installazione di un impianto fotovoltaico sul tetto di un edificio può essere negata solo se la Soprintendenza dimostra l'effettiva incongruità con il paesaggio circostante. Il **Tar Veneto** ha spiegato con la **sentenza 1104/2013** che le motivazioni del diniego non possono essere astratte e generiche.



Il Tribunale Amministrativo ha dovuto pronunciarsi sul ricorso presentato contro il parere della Soprintendenza da un privato che voleva ampliare la propria abitazione ai sensi della legge regionale sul **Piano Casa**.

Il progetto di ampliamento prevedeva la sopraelevazione dell'edificio e il rifacimento del tetto a due falde. Su una falda era inoltre prevista l'installazione di trenta pannelli fotovoltaici e di otto solari termici.

Nella sua valutazione, la Soprintendenza aveva dato l'ok al progetto di ampliamento, ma aveva impedito l'installazione dell'impianto fotovoltaico perché gli elementi sarebbero risultati in contrasto con l'ambiente circostante.

Il Tar Veneto ha accolto il ricorso del privato affermando che il parere della Soprintendenza era viziato da eccesso di potere, ma soprattutto da difetto di motivazione. A detta del Tribunale Amministrativo, infatti, l'incompatibilità paesaggistica era stata argomentata in modo generico e non avrebbe preso in considerazione l'intervento specifico per cui era stata chiesta l'autorizzazione.

Secondo il Tar, inoltre, la Soprintendenza non aveva riportato nessun riferimento alla metratura e al posizionamento dell'impianto, né all'elemento del paesaggio che sarebbe stato compromesso dall'intervento.

inserisci qui la tua Email

-15%

[Entra nell'Archivio Newsletter](#)
**NEV TEMPO REALE?**  
**ISCRIVITI AI NOSTRI CANALI SOCIALI**
[Mi piace](#)
 Piace a 46.763 persone. [Registrati](#) per vedere cosa piace ai tuoi amici.
[Segui @edilportale](#) 7.019 follower[Recommend on Google](#)

104

460.541 iscritti

[iscriviti ad Edilportale](#)[YouTube](#)[Rss](#)
 Available at the iPhone  
[App Store](#)

Cerca un prodotto o un'azienda

**Piesse** Termo Sicuro

Copertura di sicurezza per termosifone

**SCHÜCO**

## Notizie correlate



02/04/2013  
**Fotovoltaico, annullati i limiti di installazione sulle serre**



04/02/2013  
**Fotovoltaico, no agli impianti vicino alle riserve naturali**



18/09/2012  
**Fotovoltaico nei centri storici, ok se non c'è impatto visivo**



13/02/2012  
**Fotovoltaico, ok ai pannelli anche in area vincolata**



09/02/2012  
**Rinnovabili, solo la Regione decide sulle aree non idonee**

Il Tar ha concluso che il diniego deve dare prova dell'assoluta incongruenza delle opere. Allo stesso tempo, la presenza dei pannelli non deve essere percepita solo come un fattore di disturbo visivo, ma anche come evoluzione dello stile costruttivo per esigenze di risparmio energetico.

prima volta su Edilportale? [Registrati adesso](#)

**Accedi** OPPURE

**Facebook Login**

La semplice visibilità dei pannelli, quindi, non comporta la loro incongruenza col paesaggio. (riproduzione riservata)

**Consiglia questa notizia ai tuoi amici**

Consiglia

Invia

6 persone consigliano questo elemento. [Registrati](#) per vedere cosa consigliano i tuoi amici.

## Normativa sull'argomento

[Sentenza 13/09/ 2013 n. 1104](#)

Tar Veneto - Congruenza dei pannelli fotovoltaici con il paesaggio circostante

[Legge regionale 08/07/ 2009 n. 14](#)

Regione Veneto - Intervento regionale a sostegno del settore edilizio e per favorire l'utilizzo dell'edilizia ..

### 2 trappole da evitare

[www.FotovoltaicoPerTe.com](http://www.FotovoltaicoPerTe.com)

Il Fotovoltaico può rendere bene, ma ci sono 2 trappole da evitare

### Inserisci un commento alla news

Non hai un account Facebook? [Clicca qui](#)



Aggiungi un commento...

**Commenta**

Plug-in sociale di Facebook



#### CERTIFICARE LEED

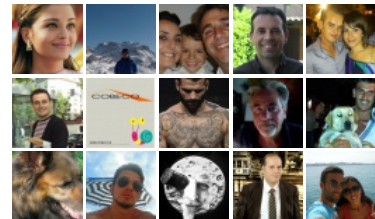
Il Leadership in Energy and Environmental Design, più conosciuto con l'acronimo LEED, è il sistema di misurazione e di ...



**edilportale.com**  
Edilportale.com

Mi piace

Edilportale.com piace a 46.763 persone.



Plug-in sociale di Facebook

[Edilportale.com su Facebook](#)

Più lette

Più commentate

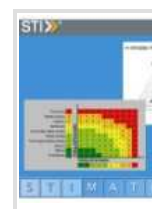
Articolo letto 21800 volte  
[L'APE va allegato a tutti gli atti di trasferimento di immobili](#)

Articolo letto 20629 volte  
[Catasto, approvata la sostituzione dei vani coi metri quadri](#)

Articolo letto 18627 volte  
[Architetti, obbligatorie almeno 90 ore di formazione ogni tre anni](#)

Articolo letto 17496 volte  
[Obbligo di POS, gli architetti chiedono di esserne esclusi](#)

Articolo letto 16935 volte  
[Ingegneri: il Regolamento sui certificatori energetici va cambiato](#)



#### STIMATRIX® Plug-In forRating

Software per il calcolo del rischio nell'acquisto e/o



#### NOVA Condominio

Software per l'amministrazione di condomini, con completa gestione

prima volta su Edilportale? [Registrati adesso](#)

**Accedi** OPPURE

**Facebook Login**

Offerta: **€ 89,00**

Offerta: **€ 299,00**

[Entra nell'Archivio Software](#)



**IL MANUALE DI  
PREVENZIONE  
INCENDI. CON  
CD-ROM**

Prezzo: € 84

Offerta: **€ 67,83**



**I PIANI DI  
SICUREZZA NEL  
PROGETTO  
EDILIZIO. CON  
CD-ROM**

Prezzo: € 45

Offerta: **€ 38,25**

[Entra nell'Archivio Libri](#)

Scopri il **NUOVO TPL 2000, 2000 D & 1800**

**ALIMAK** **HEK**

[Chi Siamo](#) | [Contattaci](#) | [Assistenza](#) | [Pubblicità](#) | [Dicono di noi](#) | [Lavora con noi](#) | [segnala ad un amico](#) | [Site Map](#) | [Rss feed](#)

© 2001-2013 Edilportale.com S.p.A. P.IVA 05611580720 n° iscrizione ROC 21492 - Tutti i diritti riservati. [Condizioni generali](#) | [Informativa Privacy](#) | [Note Legali](#)