

V° Conto Energia, chiarimenti su certificazioni e attestazioni dei moduli e inverter

VENERDÌ 07 SETTEMBRE 2012 14:32

Dal GSE precisazioni anche sulla definizione di edificio "energeticamente certificabile"



Il Gestore dei Servizi Energetici, in relazione ai numerosi quesiti pervenuti sulla definizione di edificio energeticamente certificabile e sulle certificazioni/attestazioni richieste per i moduli e gli inverter ai sensi del D.M. 5 luglio 2012, ha predisposto un documento ([clicca qui per scaricarlo](#)) nel quale vengono forniti agli operatori alcuni chiarimenti da tenere in considerazione per l'ammissione alle tariffe incentivanti.

Edificio energeticamente certificabile

Per quanto riguarda la definizione di edificio (di cui al D.P.R. 412/93) "energeticamente certificabile", il GSE precisa che:

1. gli edifici devono essere provvisti di un impianto termico destinato ad una adeguata climatizzazione invernale, così come definito nel D. lgs. 192/05 e s.m.i.;
2. le altezze minime interne e le superfici utili dei locali devono rispettare i requisiti previsti dalla normativa vigente in materia (Decreto Ministero Sanità 5 luglio 1975 e s.m.i.).

In caso di installazione di impianti fotovoltaici integrati con caratteristiche innovative su edifici di nuova costruzione, tali edifici devono rispettare i requisiti energetici previsti dalla normativa vigente in materia.

In caso di installazione di un impianto fotovoltaico integrato con caratteristiche innovative su un edificio esistente, in sostituzione di elementi edilizi preesistenti, l'intervento si configura come un intervento di ristrutturazione così come definito al comma 4, art. 4 del D.P.R. 59/09 e pertanto devono essere rispettati i requisiti energetici previsti dalla normativa vigente in materia.

Certificazioni e attestazioni dei moduli fotovoltaici

Per quanto concerne le certificazioni e attestazioni, il Gestore dei Servizi Energetici precisa che per attestare il rispetto dei requisiti previsti per i moduli fotovoltaici deve essere prodotta adeguata documentazione a dimostrazione che:

1. I moduli fotovoltaici sono stati testati da un laboratorio di prova accreditato per le specifiche prove indicate nelle norme CEI-EN 61215/61646/62108 e 61730-2.
2. È stato eseguito il controllo del processo produttivo in fabbrica per verificare che i livelli qualitativi si mantengano costanti nel tempo e uguali a quelli rilevati in sede di prove di tipo, con riferimento alle norme CEI-EN 61215/61646/62108.
3. Il sito produttivo dei moduli fotovoltaici oggetto dell'ispezione di fabbrica risulta certificato in conformità ai requisiti delle normative ISO 9001:2008 (Sistema di gestione della qualità), OHSAS 18001 (Sistema di gestione della salute e sicurezza del lavoro) e ISO 14001 (Sistema di gestione ambientale).
4. I moduli fotovoltaici sono realizzati in Paesi UE/SEE (solo nel caso in cui s'intenda richiedere la maggiorazione tariffaria prevista per gli impianti che utilizzano tali moduli).
5. I moduli fotovoltaici presentano caratteristiche tali da essere considerati "moduli non convenzionali" (solo nel caso in cui s'intenda richiedere la maggiorazione tariffaria

Search...



CONVENTION NAZIONALE
SULLA RIQUALIFICAZIONE
E GESTIONE SOSTENIBILE
DEI PATRIMONI IMMOBILIARI

Brevi

- CLINI LANCIA LA PIATTAFORMA ENERGETICA DELLA REGIONE ALPINA**
- BANDO BIOMASSE, TRA UN MESE LA GRADUATORIA DEI PROGETTI**
- GIFI-ANIE: PROPOSTE A COSTO ZERO PER SOSTENERE IL MERCATO FV**
- UMBRIA, DAL CIPE 17,4 MLN PER INTERVENTI SU INFRASTRUTTURE E**
- CUCINELLA VINCITORE DEL PREMIO PILOSO "COSTRUIRE LA PACE"**
- CREMONESI (IFI): "IL V° CONTO ENERGIA SI ESAURIRA' IN MENO DI UN**



Dalle Aziende

PAOLA BEDUINI, NUOVO AMMINISTRATORE DELEGATO DEL NUOVO LOGO PER SOLER&PALAU

- MODULI SOLARI LG, PRIMI NEL TEST DI STRESS PID**
- ARIA SRL LANCIA UNA TURBINA EOLICA COGENERATIVA**

DA NON PERDERE

Pacchetti ad hoc, convenzioni con Ordini e Casse: mentre le società assicurative lanciano le proprie soluzioni, i professionisti denunciano le lacune della normativa

La riforma del lavoro in Gazzetta. Tutte le novità per il settore edile



Il parere di...

Clini: "In Italia troppa offerta di energia elettrica, premiare la cogenerazione"
Al Meeting di Rimini il ministro dell'Ambiente punta il dito contro



prevista per impianti fotovoltaici integrati con caratteristiche innovative che utilizzano tali moduli).

Certificazioni e attestazioni per i gruppi di conversione (inverter)

Per attestare il rispetto dei requisiti previsti per gli inverter, deve essere prodotta adeguata documentazione idonea a dimostrare che è stato eseguito il controllo del processo produttivo in fabbrica per verificare che i livelli qualitativi si mantengano costanti nel tempo e uguali a quelli rilevati in sede di prove di tipo, previste dalla norma CEI 0-21, per impianti collegati alla rete BT, e dalla norma CEI 0-16, per impianti collegati alla rete MT/AT, su tutti gli stabilimenti di produzione dell'inverter oggetto della certificazione.

La documentazione deve inoltre dimostrare che gli inverter sono realizzati in Paesi UE/SEE (solo nel caso in cui s'intenda richiedere la maggiorazione tariffaria prevista per gli impianti che utilizzano tali inverter).

Se vuoi rimanere aggiornato sul "Quinto Conto Energia" iscriviti alla nostra NEWSLETTER

Share 2 Piace a 2 persone. [Sign Up](#) per vedere cosa piace ai tuoi amici.

Articoli correlati:

- 07/09/2012 - [Quinto Conto Energia, dal GSE chiarimenti su iscrizione al Registro](#)
- 27/08/2012 - [Quinto Conto Energia, in vigore i nuovi incentivi](#)
- 20/08/2012 - [V° CONTO ENERGIA, BANDO 1° REGISTRO IMPIANTI OLTRE 12 KW](#)

Progetti



1231 visitatori e 1 utente online

Cina, Award of Excellence per la riserva naturale di Haerbin

Scopri Aerotop G
Expocomfort Milano,
27/30 marzo
Pad. 1, Stand A1-E30



Ufficio del turismo di design in Spagna



Municipio ultramoderno per LAia



Trigenerazione e classe B per l'ospedale "Versilia"



Termocamere Testo

Tanti vantaggi per i più esigenti

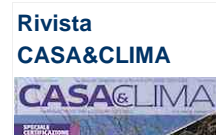


una vasta gamma per ogni applicazione!

Massachusetts, college esempio di sostenibilità

BANDI | CONCORSI

L'Alto Adige cerca talenti
30 aziende altoatesine selezionano profili specializzati nei settori

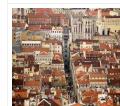


News



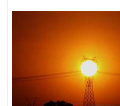
Rinnovabili elettriche, dal GSE precisazioni sulla procedura per i Certificati Verdi

Le modalità per acquisire le misure dai gestori di rete saranno definite solo una volta



Piano nazionale per le città, prima riunione della Cabina di regia

Ciaccia: entro l'anno saranno aperti i primi cantieri, disponibili da subito 2 miliardi di euro



Strategia energetica nazionale, indiscrezioni sulla nuova bozza

Rilancio produzione nazionale di idrocarburi, Italia come hub del gas, taglio degli oneri di sistema, incremento



Quinto Conto Energia, dal GSE chiarimenti su iscrizione al Registro

Esclusi dall'obbligo gli impianti realizzati su edifici pubblici e su aree della PA, ma a certe condizioni



Campionato Solare 2012: Cigliano, Bentivoglio, Narni e Forlì i vincitori

Premiato anche il Comune di Bologna per la prima mappa solare che racconta



Bari: obbligatorio l'isolamento termico degli edifici

Approvato dalla Giunta comunale il nuovo regolamento edilizio che introduce principi di ecosostenibilità ed



LED o fluorescente compatta? Quale lampadina è più

News-Tech



Il futuro è dei sistemi di gestione per edifici intelligenti

I BMS potrebbero essere momentaneamente messi in secondo piano solo a causa della congiuntura

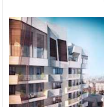
ACADEMY



R410A multi-scroll o R134a a vite?

Il Product Manager di Lennox Europa spiega la scelta in controtendenza rispetto ai refrigeratori a vite

Prodotti per l'involucro



Da Alpac 3.400 monoblocchi autoportanti per CityLife

Studiati su misura e in Classe A, i monoblocchi Presystem Avvolgibile sostengono il peso del serramento

Prodotti per impianto ITS



Nuova gamma di unità Rooftop per Carrier

Le unità offrono possibilità di raffreddamento e riscaldamento, con capacità frigorifera nominale compresa tra 44 e 109 kW

Prodotti per l'impianto elettrico



Carica, nuova colonnina di ricarica per veicoli elettrici

Lanciata da Solaromega, la torretta può essere utilizzata anche come info point, dispositivo di telecomando e

ecologica?
 Le lampadine LED battono le CFL, seppur di poco, ma nei prossimi cinque anni questo divario è

Gli Usa promuovono l'efficienza energetica nell'industria
 L'ordine esecutivo firmato da Obama fissa l'obiettivo di 40 GW da raggiungere, in 10 anni, con nuovi impianti CHP

Prestiti alle imprese, in aumento i crediti inesigibili per insolvenza
 Bankitalia: nel primo semestre di quest'anno le sofferenze sono cresciute di 5 miliardi, arrivando all'8,7%

QUESITI TECNICI

La trasmittanza del tufo
 Che valore di trasmittanza si può ottenere con un cappotto interno applicato su una muratura in tufo spessa circa 35 cm? Nel caso di un edificio collocato a Palermo,...

In cantiere...

Un parcheggio sul tetto del vecchio hotel
 Al Panoramic Hotel Plaza di Abano Terme è stato realizzato un parcheggio sopraelevato con montauto alimentato da fonti rinnovabili

energia, ingegneria e informatica

Studi professionali e aziende, un bando contro la crisi

Da Fondoprofessionisti finanziamenti ai piani formativi destinati a donne, giovani e lavoratori nelle aree colpite dalla crisi e dal

Emilia-Romagna, Edifici Municipali Temporanei (10 lotti)

Importo Euro 19.967.170,30; scadenza il giorno 17-09-2012



CASA&CLIMA N°36 SPECIALE
 CERTIFICAZIONE Prezzi e qualità in Europa GBC HOME e ITACA Novità in arrivo VISTI IN FIERA Klimahouse non delude RIQUALIFICAZIONE 55%: tre interventi a confronto OPINIONI Termografia, ma qualificata Sfoglia la rivista on line

1 2 3 4

Informazione efficiente?

CASA&CLIMA

ABBONATI SUBITO

CASA&CLIMA è il periodico che tratta dell'efficienza energetica nel rispetto ambientale, del comfort abitativo, dell'integrazione tra involucro e impianti e della normativa di settore a livello tecnico e costruttivo. È una rivista in partnership con APA (Associazione Provinciale dell'Artigianato della Provincia di Bolzano).

CASA&CLIMA è la fonte più sicura per l'aggiornamento professionale

Busalla (GE), lavori di efficientamento energetico per scuola comunale

Importo Euro 265.300,57; scadenza il giorno 27-09-2012

Rivista AiCARR journal



AiCARR journal #12 - Riquilificazione impiantistica

A CONFRONTO Gruppi polivalenti TERMOREGOLAZIONE Le curve per migliorare il rendimento CONDOMINI Pompe di calore VS caldaia a condensazione GEOTERMIA Analisi temporariante RIQUALIFICARE con le pompe di calore Sfoglia la rivista on-line

1 2 3 4

Ivrea, restauro androne municipio

Importo Euro 200.477,63; scadenza il giorno 01-10-2012

Galatina (LE), efficientamento energetico scuola media

Importo Euro 369.963,34; scadenza il giorno 27-09-2012



© 2007-2012 Quine srl - via Spadari, 3 - 20123 Milano P.I. 13002100157 E' vietata la riproduzione di articoli, notizie e immagini pubblicati su casaclima.com senza espressa autorizzazione scritta dell'editore. L'Editore non si assume alcuna responsabilità per eventuali errori contenuti negli articoli né per i commenti inviati dai lettori.