

prima volta su Edilportale? [Registrati adesso](#)

**Accedi** OPPURE

**Facebook Login**

411.609 iscritti

36.502

3.701



Con tutti i vantaggi  
**Immergas.**



**Edizioni locali:** Abruzzo | Basilicata | Calabria | Campania | Emilia | Friuli | Lazio | Liguria | Lombardia | Marche | Molise | Piemonte | Puglia | Sardegna | Sicilia | Toscana | Trentino | Umbria | Valle d'Aosta | Veneto

**News e Servizi**

**Prodotti e Aziende**

**Normativa**

**Software**

**Libri**

**Lavoro**

**Forum**

Gli speciali tecnici

Cerca



Notizie

Eventi

Progetti

Concorsi e Appalti

Prezzari

Formazione

Annunci Immobiliari

SMART Village

Tour EEQZ

iPhone

Marketing Awards

Newsletter



UN PARTNER AFFIDABILE PER I VOSTRI TETTI

NEWS - RISPARMIO ENERGETICO

# Liguria, il regolamento per gli Edifici a Energia Quasi Zero

Disciplinati la redazione e il rilascio dell'attestato di prestazione energetica

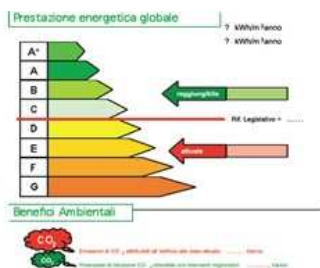
di [Rossella Calabrese](#)

0

Tweet 2

Mi piace 1

28/11/2012 - È stato pubblicato sul Bollettino regionale della Liguria il **Regolamento 6 del 13 novembre 2012** che definisce i criteri per il contenimento dei consumi di energia degli edifici, la metodologia di calcolo della prestazione energetica, i requisiti minimi e le modalità per la redazione e il rilascio dell'attestato di prestazione energetica.



Il Regolamento attua l'articolo 29 della **Lr 22/2007** in materia di energia, come modificata dalla **Lr 23/2012** per recepire la **Direttiva 2010/31/UE** relativa alla prestazione energetica nell'edilizia.

Con la legge 23/2012 la Liguria ha ribadito che la progettazione e la realizzazione degli edifici di nuova costruzione e delle opere di ristrutturazione e demolizione di edifici esistenti devono contenere i consumi di energia, e ha rinviato ad un apposito regolamento la determinazione dei requisiti minimi di prestazione energetica (**leggi tutto**).

Il Regolamento è proprio quello appena pubblicato e definisce:

- i criteri per il contenimento dei consumi di energia;
- la metodologia di calcolo della prestazione energetica degli edifici;
- i requisiti minimi e le prescrizioni specifiche per gli edifici o le unità immobiliari, anche con riferimento all'uso di fonti rinnovabili;
- i criteri e le modalità per la redazione e il rilascio dell'attestato;
- le modalità per il versamento del contributo;
- le modalità di svolgimento delle verifiche a campione;
- ulteriori casi di ristrutturazione parziale dell'edificio;
- ulteriori casi di esonero dall'obbligo dell'attestato.

Per il calcolo delle prestazioni energetiche degli edifici, si dovrà fare riferimento principalmente alle **norme UNI/TS 11300-1 e UNI/TS 11300-2** e ss.mm.ii, considerando l'eventuale presenza di sistemi di produzione di energia termica ed elettrica da fonti rinnovabili.

Per la valutazione degli indicatori prestazionali è possibile utilizzare il **software** messo a disposizione dalla Regione

inserisci qui la tua Email

-43%

Entra nell'Archivio Newsletter

**NE TEMPO REALE?**  
ISCRIVITI AI NOSTRI CANALI SOCIALI

Mi piace

Piace a 36.519 persone. [Sign Up](#) per vedere cosa piace ai tuoi amici.

Segui [@edilportale](#) 3.706 follower

143 Recommend on Google

411.609 iscritti [iscriviti ad Edilportale](#)

YouTube

Rss

Available at the iPhone  
App Store

Cerca un prodotto o un'azienda

Notizie correlate



27/11/2012  
**Efficienza energetica, in vigore tra una settimana la nuova Direttiva**



13/11/2012  
**Liguria, al Social housing una quota delle nuove costruzioni**



30/10/2012  
**Liguria, ecco le linee guida per gli impianti ad energia rinnovabile**



12/09/2012  
**Certificazione energetica: stop all'autodichiarazione in classe G**



04/09/2012  
**La Liguria attua la Direttiva Edifici a Energia Quasi Zero**



24/07/2012  
**Bolzano attua la Direttiva sugli Edifici a Energia Quasi Zero**



25/05/2012  
**Il Tour Edifici a Energia Quasi Zero nel cuore della Liguria**



02/04/2012  
**La Liguria incentiva la riqualificazione**

Corsi di formazione a  
**COSTO QUASI ZERO**

[Richiedi informazioni >](#)

**Combatti la crisi con Riabilita.**

Corsi di formazione dove vuoi, quando vuoi

Info nord: 02 47350801 | Info centro: 06 91712093 | Info sud: 095 2935423

prima volta su Edilportale? [Registrati adesso](#)

**Accedi** OPPURE

**Facebook Login**

metodologie di calcolo definite nel Regolamento, che sia in grado di trasferire i dati in formato XML secondo le

specifiche pubblicate sul sito della Regione Liguria.

Sulla base dell'indice di prestazione energetica, gli edifici saranno classificati **dalla lettera A alla lettera G** (da A+ a G per l'involucro).

Il Regolamento disciplina la redazione e il rilascio dell'**attestato di prestazione energetica** - il documento che contiene le informazioni tecniche relative al sistema edificio-impianto e fornisce all'utente le informazioni sulla qualità energetica dell'edificio nel suo complesso e nei singoli componenti - e il pagamento del relativo contributo.

Il nuovo Regolamento abroga il precedente regolamento regionale 1 del 22 gennaio 2009. (riproduzione riservata)

### Consiglia questa notizia ai tuoi amici

Consiglia

Invia

Una persona consiglia questo elemento. [Sign Up](#) per vedere cosa consigliano i tuoi amici.

## APPROFONDIMENTI / [Certificazione energetica edifici](#)

# Normativa sull'argomento

### [Regolamento 13/11/ 2012 n. 6](#)

Regione Liguria - Regolamento di attuazione dell'articolo 29 della legge regionale 29 maggio 2007 n. ..

### [Legge regionale 30/07/ 2012 n. 23](#)

Regione Liguria - Modifiche alla legge regionale 29 maggio 2007, n. 22 (Norme in materia di energia) ..

### [Direttiva CEE 19/05/ 2010 n. 2010/31/UE](#)

Direttiva del Parlamento europeo e del Consiglio, del 19 maggio 2010, sulla prestazione energetica nell'edilizia ..

### [Legge regionale 29/05/ 2007 n. 22](#)

Regione Liguria - Norme in materia di energia

### [Qualificazione Energetica](#)

Consulenza on-line per la qualificazione degli edifici

[www.isolparma.it](http://www.isolparma.it)

Scegli Tu! ▶

## Inserisci un commento alla news

Non hai un account Facebook? [Clicca qui](#)



Aggiungi un commento...

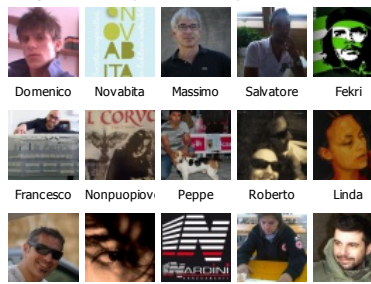
Commenta usando...

Plug-in sociale di Facebook

portale

Mi piace

Edilportale.com piace a 36,519 persone.



Plug-in sociale di Facebook

[Edilportale.com su Facebook](#)

Più lette

Più commentate

Articolo letto 30955 volte  
[Rinnovabili termiche, in arrivo incentivi fino al 40% in 2 anni](#)

Articolo letto 29209 volte  
[Architetti contro il ddl 1865 sulle competenze dei geometri](#)

Articolo letto 22407 volte  
[Via libera della Camera alla riforma del Catasto](#)

Articolo letto 21214 volte  
[Bonus ristrutturazioni e risparmio energetico esclusi dai tagli](#)

Articolo letto 16250 volte  
[Catasto, dal 1° ottobre le visure sono a pagamento](#)

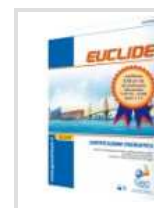


### **EDILPREV**

Progetti di massima per il risparmio energetico

Prezzo: € 450,00

Offerta: **€ 75,00**



### **EUCLIDE** Certificazione Energetica

Software: calcolo completo delle prestazioni energetiche conforme alla norma UNI 11300 - 1, 2, 3, 4

Prezzo: € 600,00

Offerta: **€ 339,00**

**Entra nell'Archivio Software**



[WWW.SOLUZIONIINFORMATICHE.INFO](http://WWW.SOLUZIONIINFORMATICHE.INFO)

Numero Verde  
**800 910 559**

[Chi Siamo](#) | [Contattaci](#) | [Assistenza](#) | [Pubblicità](#) | [Dicono di noi](#) | [Lavora con noi](#) | [segnala ad un amico](#) | [Site Map](#) | [Rss feed](#)

© 2001-2012 Edilportale.com S.p.A. P.IVA 05611580720 n° iscrizione ROC 21492 - Tutti i diritti riservati. Condizioni generali | [Informativa Privacy](#) | [Note Legali](#)