

prima volta su Edilportale? [Registrati adesso](#)

Accedi OPPURE

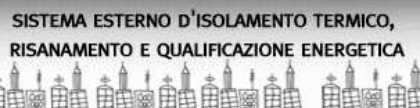
Facebook Login

449.167 iscritti

44.955

Follow 6,358 followers

edilportale
il motore di ricerca dell'edilizia



WWW.TERMOK8.COM
IL PRIMO SITO DEDICATO AL CAPPOTTO

Edizioni locali: Abruzzo | Basilicata | Calabria | Campania | Emilia | Friuli | Lazio | Liguria | Lombardia | Marche | Molise | Piemonte | Puglia | Sardegna | Sicilia | Toscana | Trentino | Umbria | Valle d'Aosta | Veneto |

News e Servizi

Prodotti e Aziende

Normativa

Software

Libri

Lavoro

Forum

Gli speciali tecnici

Cerca



Notizie

Eventi

Progetti

Concorsi e Appalti

Prezzari

Formazione

Annunci Immobiliari

SMART Village

FTC

iPhone

Awards

Newsletter

Ristrutturazione

lineaverò
soluzioni per edilizia



PAVIMENTI IN CEMENTO spatolato e nuvolato

lineaverò
soluzioni per edilizia



News - RISPARMIO ENERGETICO

Emilia, nuove norme sulla certificazione energetica degli edifici

Adeguato il sistema di verifica degli impianti e il calcolo energetico delle unità di cogenerazione

di [Giovanni Carbone](#)

0

Tweet 3

Consiglia 1

23/07/2013 - La Regione Emilia-Romagna ha modificato la propria disciplina in materia di certificazione energetica degli edifici.



Con la **Delibera 832/2013** la regione adegua la propria disciplina all'evoluzione normativa nazionale, in attesa di una revisione generale prevista dal recente **DL 63/2013** sul rendimento energetico nell'edilizia, attualmente in fase di conversione (**leggi tutto**).

Le modifiche riguardano i requisiti di rendimento energetico e le procedure di certificazione energetica degli edifici che la regione Emilia-Romagna ha disciplinato sul suo territorio con la **Delibera 156/2008**.

Con la nuova norma, in particolare, la regione registra le novità normative introdotte dal:

- **DM 22 novembre 2012** che ha definito il sistema delle **verifiche degli impianti** (riscaldamento e condizionamento) degli edifici (**leggi tutto**);

- **DM 22 novembre 2012** che ha eliminato la possibilità per i proprietari di edifici energivori di **autocertificare** la classe energetica G (**leggi tutto**).

Ulteriori modifiche riguardano le caratteristiche di efficienza energetica richieste alle **unità di mini e micro-cogenerazione** valutate in funzione dell'indice PES (Primary Energy Saving).

Questo indice quantifica il risparmio di energia primaria conseguito da una unità rispetto alla produzione separata di energia elettrica e calore. (riproduzione riservata)

Notizie correlate



24/05/2013
Recepita la Direttiva europea 'Edifici a energia quasi zero'



30/01/2013
Ispesione impianti di climatizzazione, l'Italia si adegua alla Direttiva



14/12/2012
Stop all'autocertificazione in classe energetica G. Il decreto in Gazzetta



27/09/2010
Certificazione energetica, cambia la norma in Emilia Romagna

06/10/2008
Emilia Romagna: online i certificatori energetici

07/03/2008
Emilia R.: ok alla certificazione energetica edifici

inserisci qui la tua Email

Entra nell'Archivio Newsletter

-43%

NEV TEMPO REALE?
ISCRIVITI AI NOSTRI CANALI SOCIALI

Mi piace

Piace a 44.956 persone. [Registrati](#) per vedere cosa piace ai tuoi amici.

Segui @edilportale 6.358 follower

178 Recommend on Google

449.167 iscritti [iscriviti ad Edilportale](#)

[YouTube](#)

[Rss](#)

Available at the iPhone
[App Store](#)

Cerca un prodotto o un'azienda

edilportale **MADE**expo



FORUM
TECNOLOGIE
COSTRUZIONI

215 ottobre - Fiera Milano Rho



[Consiglia questa notizia ai tuoi amici](#)

prima volta su Edilportale? [Registrati adesso](#)

Accedi OPPURE

Facebook Login

Consiglia

Invia

Una persona consiglia questo elemento. [Registrati](#) per vedere cosa consigliano i tuoi amici.

■ **APPROFONDIMENTI** / [Certificazione energetica edifici](#)

Normativa sull'argomento

[Delibera/zione 24/06/ 2013 n. 832](#)

Regione Emilia-Romagna - Modifica degli Allegati 1 e 15 della delibera dell'Assemblea legislativa del ..

[Decreto Legge 04/06/ 2013 n. 63](#)

Disposizioni urgenti per il recepimento della Direttiva 2010/31/UE del Parlamento europeo e del Consiglio ..

[Decreto Ministeriale 22/11/ 2012](#)

Ministero dello Sviluppo economico - Modifica dell'Allegato A del decreto legislativo 19 agosto 2005, ..

[Decreto Ministeriale 22/11/ 2012](#)

Ministero dello Sviluppo economico - Modifiche al DM 26 giugno 2009 in materia di certificazione energetica ..

[Delibera/zione 04/03/ 2008 n. 156](#)

Assemblea legislativa della Regione Emilia Romagna - Approvazione atto di indirizzo e coordinamento ..

Certificazione 75/2013

Corso per Certificatore Energetico Qualificato DPR 75/2013 - Iscriviti

[BetaFormazione.com/DPR-75-2013](#)



Scegli Tu! ▶

Inserisci un commento alla news

Non hai un account Facebook? [Clicca qui](#)



Aggiungi un commento...

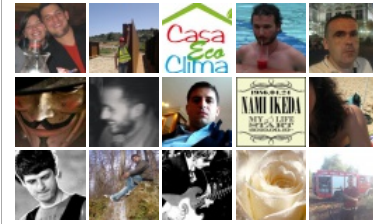
Commenta usando...

Plug-in sociale di Facebook



Mi piace

Edilportale.com piace a 44.956 persone.



Plug-in sociale di Facebook

[Edilportale.com su Facebook](#)

Più lette

Più commentate

Articolo letto 60183 volte

[Detrazione 65% riqualificazione energetica, 50% ristrutturazioni e 'bonus mobili': il DL in Gazzetta](#)

Articolo letto 52426 volte

[Con il nuovo 'bonus mobili' anche gli arredi sono detraibili al 50%](#)

Articolo letto 43061 volte

[Riqualificazione energetica, come funzionerà la detrazione del 65%](#)

Articolo letto 34237 volte

[Certificatore energetico, i requisiti e le procedure per diventarlo](#)

Articolo letto 33480 volte

[Demolizioni e ricostruzioni senza vincolo di sagoma, basterà la Scia](#)

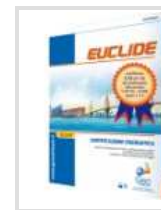


EUCLIDE Pianidi Manutenzione

Software per la redazione di piani di manutenzione di edifici ed impianti ai sensi dell'art. 40 DPR 554/99 e successive modifiche

Prezzo: € 400,00

Offerta: € **219,00**



EUCLIDE Certificazione Energetica

Software: calcolo completo delle prestazioni energetiche conforme alle norme UNI 11300 - 1, 2, 3 e 4

Prezzo: € 600,00

Offerta: € **339,00**

[Entra nell'Archivio Software](#)

Dichiarazione di Prestazione (DOP) per XENERGY e STYROFOAM disponibile su [www.DOWDOP.com](#) dal 1.7.2013



[Chi Siamo](#) | [Contattaci](#) | [Assistenza](#) | [Pubblicità](#) | [Dicono di noi](#) | [Lavora con noi](#) | [segnala ad un amico](#) | [Site Map](#) | [Rss feed](#)

© 2001-2013 Edilportale.com S.p.A. P.IVA 05611580720 n° iscrizione ROC 21492 - Tutti i diritti riservati. Condizioni generali | [Informativa Privacy](#) | [Note Legali](#)