

464.163 iscritti

47.182

Follow

7,249 followers

edilportale
il motore di ricerca dell'edilizia**Il manuale PERI in digitale**
Sempre con te sul tuo tablet!
Scarica subito l'App**PERI**
www.peri.it**Edizioni locali:** Abruzzo | Basilicata | Calabria | Campania | Emilia | Friuli | Lazio | Liguria | Lombardia | Marche | Molise | Piemonte | Puglia | Sardegna | Sicilia | Toscana | Trentino | Umbria | Valle d'Aosta | Veneto |**News e Servizi****Prodotti e Aziende****Normativa****Software****Libri****Lavoro****Forum**

Gli speciali tecnici

Cerca



Normativa tecnica (13.000 leggi on-line) | Notizie Normativa

NUOVI SISTEMI PER PORTE GARAGE**VEROLUX**

News - NORMATIVA

Punti di ricarica per auto elettriche, piano da 50 milioni di euro

I distributori sono opere di urbanizzazione primaria, entro giugno 2014 modifiche ai regolamenti edilizi

di Paola Mammarella

n

Tweet 2

Consiglia 4

22/10/2013 - Ok della Conferenza Unificata al Piano nazionale infrastrutturale per la ricarica dei veicoli alimentati ad energia elettrica, cui saranno destinati 50 milioni di euro e che implicherà una serie di modifiche alla disciplina urbanistica.



Come previsto dagli indirizzi comunitari per la riduzione delle emissioni di CO2 e dal **DL Sviluppo 83/2012**, il piano per la realizzazione di distributori per auto elettriche mira alla realizzazione di reti infrastrutturali per la ricarica dei veicoli elettrici e ad interventi di recupero del patrimonio edilizio, utili allo sviluppo delle reti. Il tutto accompagnato da adeguamenti dei regolamenti edilizi e da studi sull'effettiva domanda di punti di ricarica in base alle caratteristiche del luogo e ai livelli di urbanizzazione.

In base al piano nazionale, entro il 2020 saranno realizzati 130 mila punti di ricarica pubblici, cioè accessibili a tutti, di cui 90 mila entro il 2016. Secondo il piano, le infrastrutture di ricarica potranno essere installate anche dai privati, come ad esempio nei condomini o nei centri commerciali, ma in generale i punti pubblici dovrebbero rappresentare il 10% del totale. Per l'accesso si useranno apposite smart card.

Per la realizzazione di questi obiettivi, un fondo istituito presso il Ministero delle Infrastrutture e trasporti metterà a disposizione milioni di euro, 20 per il 2013, 15 per il 2014 e altri 15 per il 2015.

Le risorse serviranno a cofinanziare al 50% i progetti presentati da Regioni ed Enti locali nell'ambito di specifici accordi di programma da approvare con dpcm.

Perché possano accedere ai finanziamenti, i progetti devono essere accompagnati da una relazione dettagliata indicante l'analisi socio territoriale, l'analisi della mobilità dell'area

interessata, l'impatto ambientale delle opere, il rapporto con le infrastrutture già presenti, la popolosità e le caratteristiche dell'area residenziale, il piano di gestione e manutenzione, il piano di comunicazione e

inserisci qui la tua Email

Entra nell'Archivio Newsletter

-17%

NEV TEMPO REALE?
ISCRIVITI AI NOSTRI CANALI SOCIALI

Mi piace

Piace a 47.410 persone. Registrati per vedere cosa piace ai tuoi amici.

Segui @edilportale 7.249 follower

Recommend on Google

464.163 iscritti

[iscriviti ad Edilportale](#)[YouTube](#)[Rss](#)Available at the iPhone
[App Store](#)

Cerca un prodotto o un'azienda

La nuova generazione di scaldacqua da esterno
Next Outdoor **EDILSYSTEM**
Le nuove tecnologie del consolidamento

prima volta su Edilportale? [Registrati adesso](#)

Accedi OPPURE

Facebook Login

Il disegno della rete infrastrutturale richiederà un adeguamento tecnologico degli edifici esistenti. Per questo i Comuni possono prevedere un esonero o delle agevolazioni in materia di tassa per l'occupazione degli spazi pubblici a favore dei proprietari di immobili che eseguono interventi di installazione e attivazione delle infrastrutture di ricarica.

Il piano stabilisce inoltre che entro il primo giugno 2014 i Comuni adeguino i propri regolamenti edilizi, prevedendo che per la realizzazione di nuovi edifici non residenziali di superficie maggiore di 500 metri quadri e per la ristrutturazione di quelli esistenti sia obbligatoria l'installazione di infrastrutture di ricarica nei parcheggi, che vengono considerate opere di urbanizzazione primaria. L'obbligo non varrà invece per gli edifici appartenenti alla Pubblica Amministrazione.

Nei condomini, nel caso in cui l'assemblea non discuta la richiesta entro tre mesi, il condomino può realizzare i dispositivi a sue spese, fermo restando il rispetto degli spazi comuni.

(riproduzione riservata)

Consiglia questa notizia ai tuoi amici

Consiglia

Invia

4 persone consigliano questo elemento. [Registrati](#) per vedere cosa consigliano i tuoi amici.

Normativa sull'argomento

[Decreto Legge 22/06/ 2012 n. 83](#)

Misure urgenti per la crescita del Paese (DL Sviluppo)

Fiat Panda Easy Metano

www.fiat.it/Promozione_Fiat_Panda

Risparmi subito fino a 3.500€ e il pieno ti costa meno di 12€

Inserisci un commento alla news

Non hai un account Facebook? [Clicca qui](#)



Aggiungi un commento...

Commenta usando...

Plug-in sociale di Facebook



RATIFICATA LA VERSIONE 1.2 DELLO STANDARD ZIGBEE HOME AUTOMATION

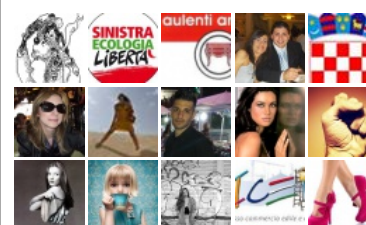
Pochi giorni fa, la ZigBee Alliance, l'ecosistema globale delle organizzazioni che creano



Edilportale.com

Mi piace

Edilportale.com piace a 47.410 persone.



Plug-in sociale di Facebook

[Edilportale.com su Facebook](#)

Più lette

Più commentate

Articolo letto 26354 volte

[Catasto, approvata la sostituzione dei vani coi metri quadri](#)

Articolo letto 25955 volte

[L'APE va allegato a tutti gli atti di trasferimento di immobili](#)

Articolo letto 23696 volte

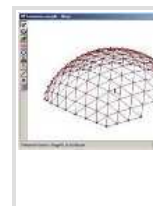
[Legge Stabilità: un anno in più per le detrazioni 65% e 50%, via l'esenzione Irap per i professionisti](#)

Articolo letto 22664 volte

[Architetti, obbligatorie almeno 90 ore di formazione ogni tre anni](#)

Articolo letto 21036 volte

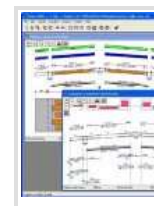
[Lo Stato garantirà per l'acquisto di prime case in classe A, B e C](#)



TRUSS2000

Software per l'analisi di strutture reticolari piane o spaziali

Prezzo: € 700,00



SOLAIO2000

Software per la progettazione di solai in latero-cemento a nervature parallele

prima volta su Edilportale? [Registrati adesso](#)

[Accedi](#) OPPURE

[Facebook Login](#)

[Entra nell'Archivio Software](#)



IMPRESE EDILI

Prezzo: € 19

Offerta: € **18,05**



**PIANI DI
SICUREZZA
POSE
PIMUS. CD-ROM**

Prezzo: € 105

Offerta: € **86,78**

[Entra nell'Archivio Libri](#)

[Chi Siamo](#) | [Contattaci](#) | [Assistenza](#) | [Pubblicità](#) | [Dicono di noi](#) | [Lavora con noi](#) | [segnala ad un amico](#) | [Site Map](#) | [Rss feed](#)

© 2001-2013 Edilportale.com S.p.A. P.IVA 05611580720 n° iscrizione ROC 21492 - Tutti i diritti riservati. [Condizioni generali](#) | [Informativa Privacy](#) | [Note Legali](#)