

## Detrazione 65% per schermature solari, dubbi sull'allegato F da inviare all'Enea

Detrazione 65% per schermature solari, dubbi sull'allegato F da inviare all'Enea

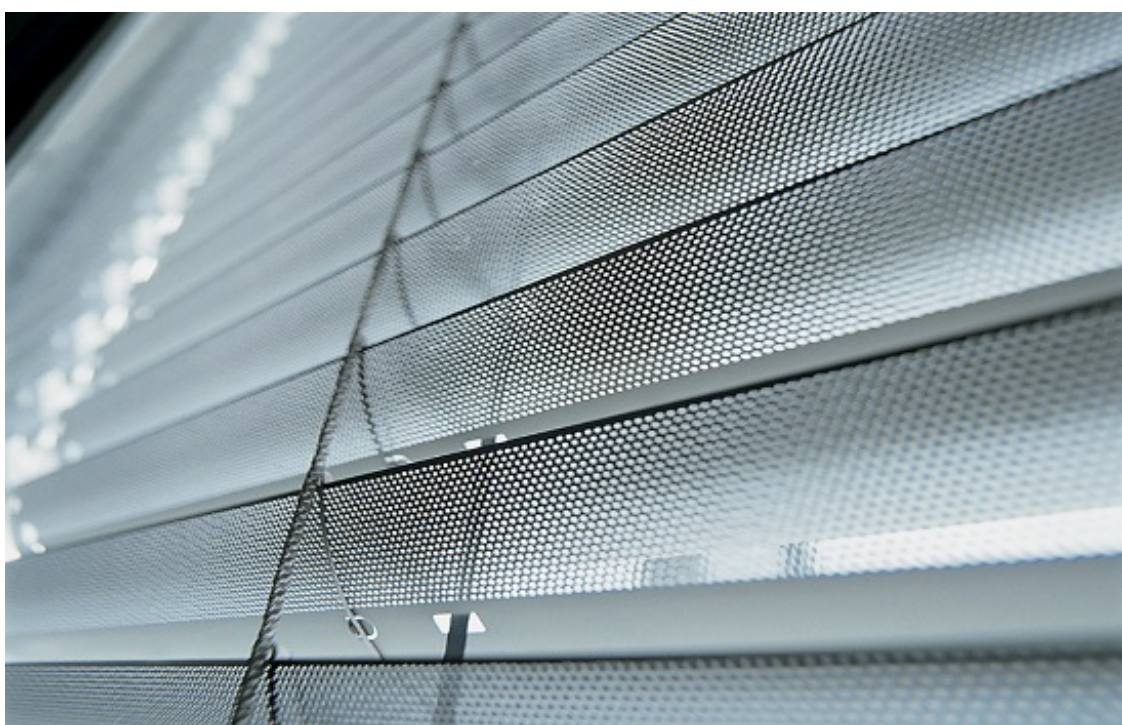
Unicmi: nel modello viene chiesto di dichiarare il risparmio energetico conseguito senza fornire indicazioni sulla metodologia di calcolo da adottare e su chi può eseguire tale calcolo

Giovedì 2 Aprile 2015

[inCondividi](#)

E' attivo il portale informatico di Enea 2015 (<http://finanziaria2015.enea.it>) per la compilazione e trasmissione on-line dei modelli preposti (Allegato A/E oppure Allegato F) in relazione agli interventi di riqualificazione energetica terminati nel 2015.

Il portale informatico di Enea per gli interventi terminati nel 2014 (<http://finanziaria2014.enea.it>) non è più attivo.



**SCHERMATURE SOLARI.** Per le schermature solari è prevista la compilazione e trasmissione online dell'Allegato F "Scheda informativa per interventi di installazione di schermature solari" (rif. comma 345c) e, allo stato attuale, i dati specifici richiesti sono:

- la tipologia di schermatura (interna, esterna, integrata);
- la superficie della schermatura (mq);
- la superficie finestrata protetta dalla schermatura (mq);
- la classe della schermatura solare (1, 2, 3, 4) [ndr: non è precisato il parametro tecnico a cui si riferisce la classe];
- il materiale della schermatura (tessuto, legno, plastica, PVC, metallo, misto, altro);
- il meccanismo di regolazione (manuale, automatico, servoassistito, fisso).

**MANCA L'INDICAZIONE SULLA METODOLOGIA DI CALCOLO** . Nel modello viene chiesto di dichiarare il risparmio energetico conseguito a seguito dell'installazione della schermatura solare "senza però fornire indicazione sulla metodologia di calcolo da adottare", osserva l'Unione Nazionale delle Industrie delle Costruzioni Metalliche dell'Involucro e dei serramenti (Unicmi). "Non viene neanche chiarito se tale calcolo può essere eseguito dal produttore delle schermature solari o se deve essere necessariamente eseguito da un tecnico abilitato".

Pertanto, Unicmi "si riserva di sollecitare Enea a fornire indicazioni in tempi rapidi sui punti che necessitano di chiarimenti ed indicazioni operative".