

Regione Autonoma Valle d'Aosta Région Autonome Vallée d'Aoste

CONCORSO PUBBLICO PER L'ASSUNZIONE
A TEMPO INDETERMINATO DI
13 CANTONIERI
CAT. B – POSIZIONE B2:
OPERATORE SPECIALIZZATO

QUESTIONARIO 1
VERSIONE DI STAMPA “A”

QUESTIONARIO 1

001. Quali sono i gruppi di segnali compresi nella segnaletica stradale?

- A) Segnali verticali, segnali orizzontali e segnali luminosi
- B) Segnali verticali e segnali orizzontali
- C) Segnali verticali, segnali orizzontali, segnali luminosi, e segnali ed attrezzature complementari

002. Di che colore sono i catadiottri, o catarifrangenti, lungo il margine destro di una strada regionale a doppio senso di circolazione?

- A) blu
- B) bianchi
- C) rossi

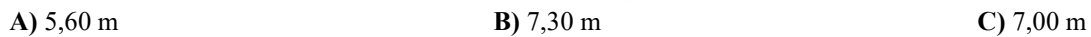
003. Quale tra le seguenti NON rientra tra i compiti della polizia stradale secondo l'articolo 11 del Nuovo Codice della strada D.lgs. 285/1992?

- A) Prevenire e accertare le violazioni in materia di circolazione stradale
- B) Regolare il traffico
- C) Rilasciare la patente di guida

004. Secondo l'articolo 20 del Nuovo Codice della strada D.lgs. 285/1992, è consentita l'occupazione della sede stradale?

- A) Sì, ma solo previa autorizzazione dell'ente proprietario della strada
- B) No, è sempre vietata
- C) Sì, liberamente, se l'area è pubblica

005. Con riferimento alla Tavola n. 65 allegata al Decreto 10 luglio 2002, quale è la dimensione della sezione minima disponibile che richiede la segnalazione di senso unico alternato?



A) 200 ml di olio **B) 100 ml di olio** **C) 20 ml di olio**

007. Il segnale stradale rappresentato in figura indica:



A) strada sdruciolevole

B) doppia curva la prima a sinistra

C) doppia curva la prima a destra

008. Da cosa è composta una malta cementizia?

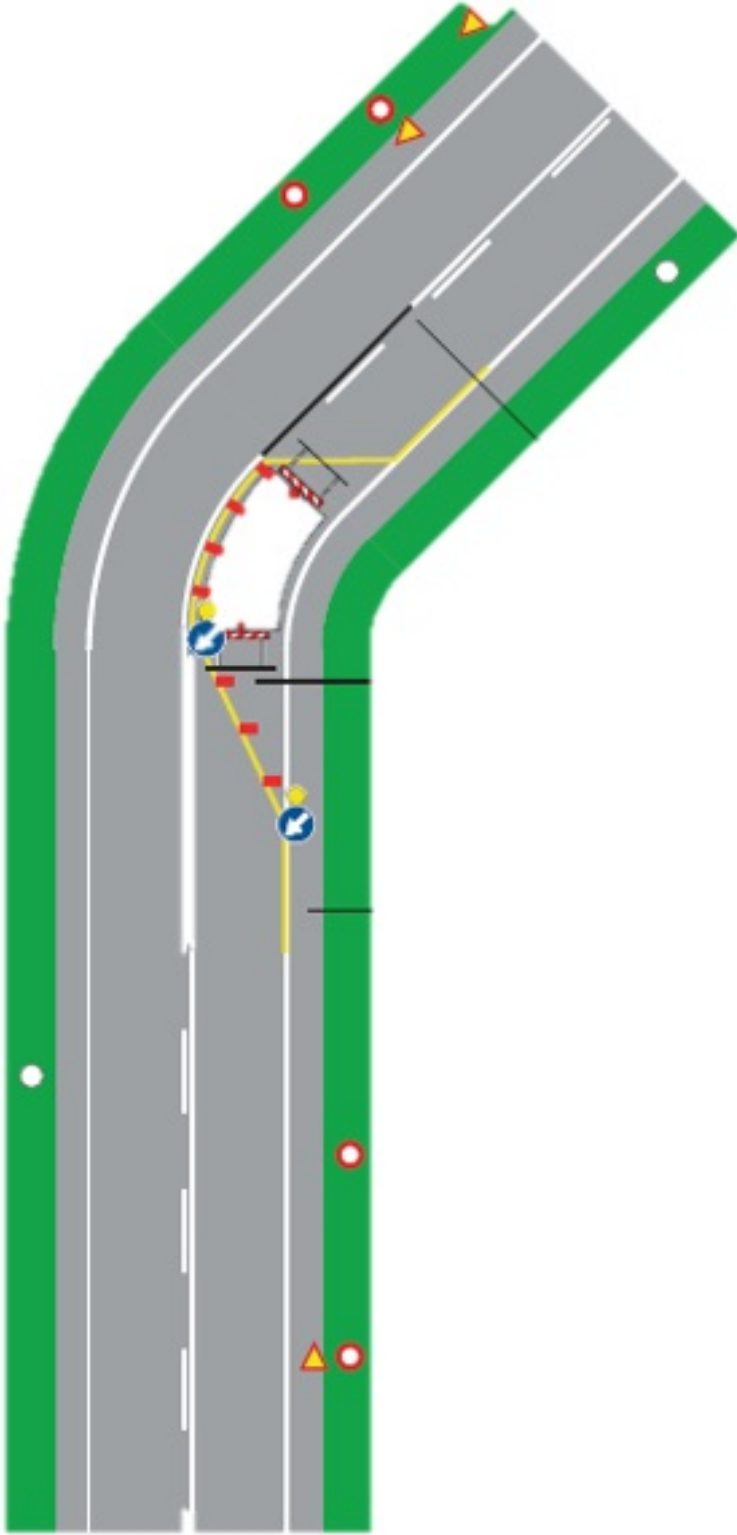
A) miscela di sabbia, pietrischetto, cemento ed acqua

B) miscela di cemento pronto ed acqua

C) miscela di cemento, sabbia ed acqua

QUESTIONARIO 1

009. Con riferimento alla Tavola n. 71 allegata al Decreto 10 luglio 2002, la segnaletica orizzontale permanente va coperta?



- A) Sì, nel caso di cantieri di durata maggiore di 2 gg
- B) Sì, sempre
- C) Sì, nel caso di cantieri di durata maggiore di 7 gg

010. In base all'art. 39 del Nuovo Codice della strada D.lgs. 285/1992 i segnali verticali di PRESCRIZIONE :

- A) preavvisano l'esistenza di pericoli, ne indicano la natura e impongono ai conducenti di tenere un comportamento prudente
- B) hanno la funzione di fornire agli utenti della strada informazioni necessarie o utili per la guida e per la individuazione di località, itinerari, servizi ed impianti.
- C) rendono noti obblighi, divieti, limitazioni a cui gli utenti della strada devono uniformarsi

011. Secondo l'articolo 24 del Nuovo Codice della strada D.lgs. 285/1992 come si classificano le pertinenze stradali?

- A) pertinenze di esercizio e di servizio
- B) aree di parcheggio e aree e fabbricati per la manutenzione delle strade
- C) aree di servizio e aree di parcheggio

012. Il segnale stradale in figura indica:

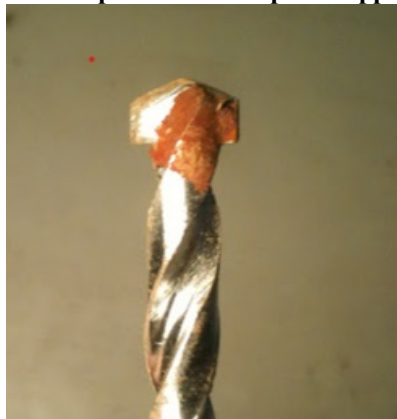


- A) banchina pericolosa B) materiale instabile sulla strada C) strada sdruciolevole

013. Il frattazzo o “taloccia” è un attrezzo manuale che serve per:

- A) lisciare un impasto di calcestruzzo per cunette o cordoli
B) mettere in “bolla” un piantone di un sicurvia
C) affilare una catena di una motosega

014. La punta di un trapano rappresentata in figura serve:



- A) per fori in metallo B) per fori in muratura C) per fori nel legno

015. Ai sensi dell'art. 11 del Codice di Comportamento approvato con D.G.R. 1378/2023 il dipendente utilizza il materiale o le attrezzature di cui dispone per ragioni di ufficio:

- A) Nel modo che ritiene più opportuno purché ne salvaguardi l'integrità
B) Nel rispetto di specifici ordini di servizio a lui espressamente indirizzati
C) Nel rispetto dei vincoli posti dall'amministrazione

016. Ai sensi dell'art. 69 del D.LGS. 81/2008 per lavoratore esposto si intende:

- A) qualsiasi lavoratore che si trovi interamente o in parte in una zona pericolosa
B) qualsiasi lavoratore che si trovi a operare a oltre due metri di altezza dal suolo
C) qualsiasi lavoratore che si trovi a operare su terrazzi esterni agli edifici che non siano dotati di ringhiere adeguate

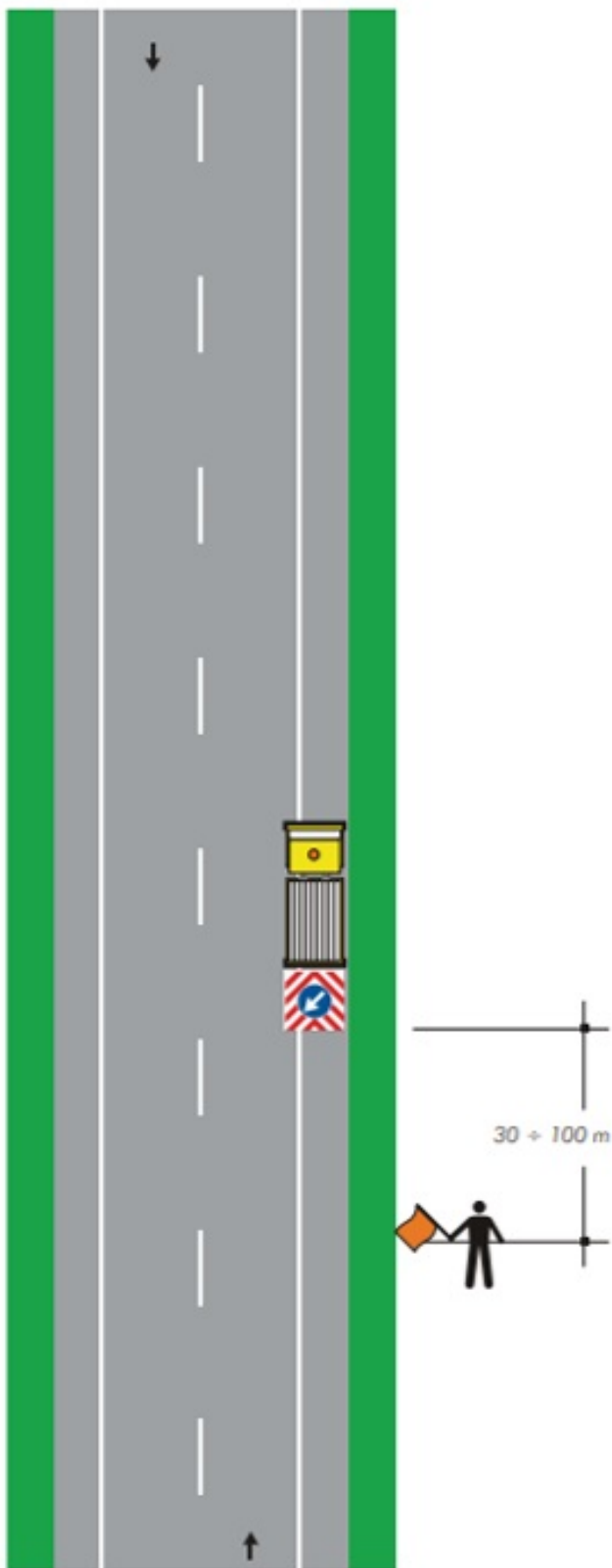
017. Il segnale stradale in figura:



- A) può essere completato con un pannello integrativo
B) deve essere completato con pannello integrativo
C) non ha bisogno di pannello integrativo

QUESTIONARIO 1

018. Con riferimento alla Tavola n. 62 allegata al Decreto 10 luglio 2002, di cosa è funzione la distanza tra il moviere ed il veicolo operativo?



A) Velocità massima ammessa sulla strada B) Flussi di traffico

C) Visibilità

019. Il cartello rappresentato in figura indica:



- A) via libera con catene o pneumatici da neve raccomandati
- B) via libera
- C) via libera con obbligo di catene o pneumatici da neve

020. Tra i materiali sottoelencati indicare quale, se preso in mucchio, ha un peso specifico a metro cubo minore?

- A) sabbia sciolta bagnata
- B) sabbia sciolta asciutta
- C) sale marino grosso

021. Secondo l'articolo 3 del Nuovo Codice della strada D.lgs. 285/1992, quale tra le seguenti definizioni è corretta?

- A) La banchina è sempre percorribile dai veicoli in caso di traffico intenso
- B) La corsia è una parte longitudinale della carreggiata, destinata al transito di una sola fila di veicoli
- C) La carreggiata è una parte della strada riservata esclusivamente ai pedoni

022. Il cartello rappresentato in figura:



- A) indica il km 13 della Strada Regionale n. 203
- B) indica il km 203 della Strada Regionale n. 13
- C) indica la Strada Regionale n. 203 km 1+300

023. Il segnale stradale in figura:



- A) indica strada percorribile solo con catene da neve
- B) raccomanda di avere, dal punto in cui nevicata, le catene a bordo
- C) obbliga a circolare dal punto di installazione del segnale, con catene o pneumatici da neve

024. Quale dei seguenti segnali, a norma del Nuovo Codice della strada D.lgs. 285/1992, presegna un tratto di strada con lavori in corso o cantieri di deposito temporanei?

A)



B)



C)



025. Ai sensi dell'art. 3 del Nuovo Codice della strada D.lgs. 285/1992 la FASCIA DI RISPETTO é:

- A) striscia di terreno compresa tra la carreggiata ed il confine stradale. E' parte della proprietà stradale e può essere utilizzata solo per la realizzazione di altre parti della strada
- B) parte della strada compresa tra il margine della carreggiata ed il più vicino degli elementi longitudinali tra cui marciapiede, spartitraffico, arginello, ciglio superiore scarpata
- C) striscia di terreno, esterna al confine stradale, sulla quale esistono vincoli alla realizzazione, da parte dei proprietari del terreno, di costruzioni, recinzioni, piantagioni, depositi e simili

026. Ai sensi dell'art. 20, comma 2, del D.LGS. 81/2008, i lavoratori devono, in particolare:

- A) utilizzare le attrezzature di lavoro in modo tale da concludere il più rapidamente possibile il lavoro loro assegnato.
- B) utilizzare i dispositivi di protezione messi a loro disposizione nel modo che ritengono migliore al fine di avere libertà di azione.
- C) non rimuovere o modificare senza autorizzazione i dispositivi di sicurezza o di segnalazione o di controllo.

027. Il segnale stradale in figura indica:



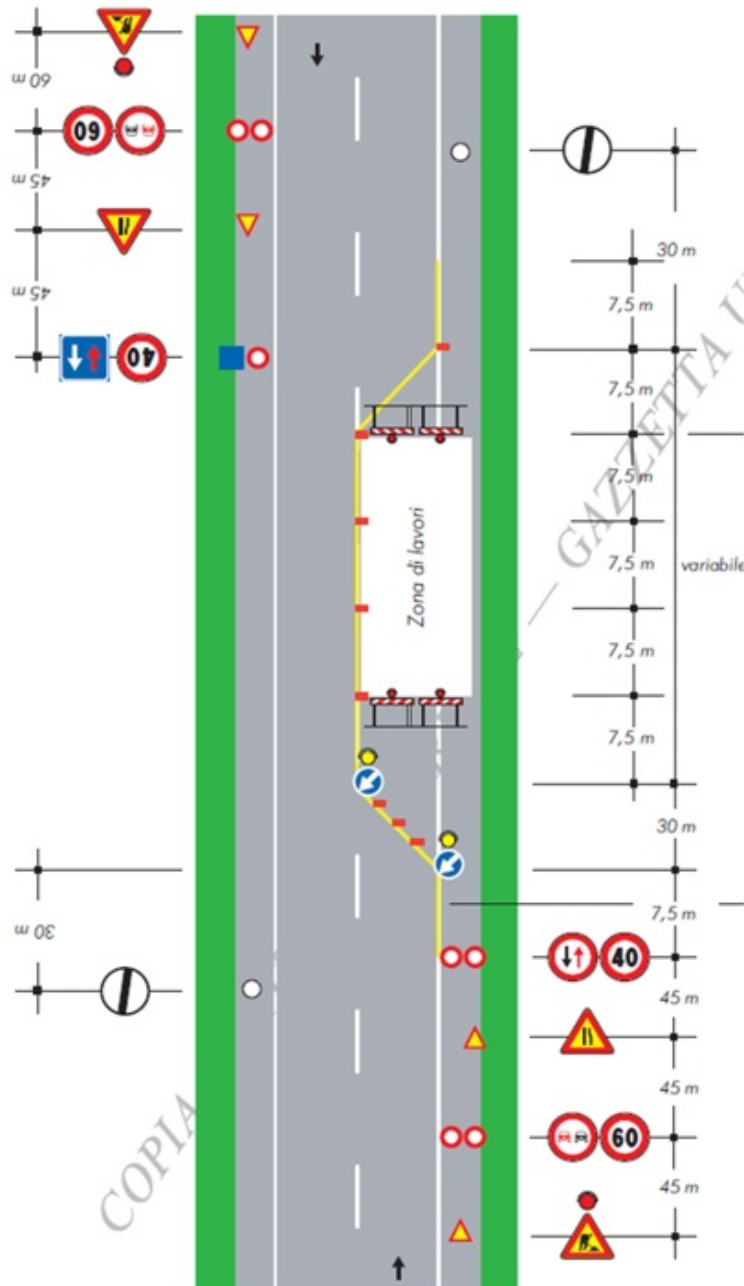
A) dosso

B) cunetta

C) strada deformata

028. Secondo l'articolo 2 del Nuovo Codice della strada D.lgs. 285/1992 si definisce strada:

- A) Area ad uso pubblico destinata alla circolazione dei pedoni, dei veicoli e degli animali
- B) Area ad uso pubblico destinata alla circolazione dei veicoli
- C) Area ad uso pubblico destinata alla circolazione dei veicoli e degli animali



C) i lavori durano 3 giorni

C) Ai dipendenti della Regione, degli enti pubblici non economici dipendenti dalla Regione, degli enti locali e delle loro forme associative