

# Regione Autonoma Valle d'Aosta Région Autonome Vallée d'Aoste

CONCORSO PUBBLICO PER L'ASSUNZIONE  
A TEMPO INDETERMINATO DI  
13 CANTONIERI  
CAT. B – POSIZIONE B2:  
OPERATORE SPECIALIZZATO

QUESTIONARIO 1  
VERSIONE DI STAMPA “B”

## QUESTIONARIO 1

**001. Quale tra le seguenti NON rientra tra i compiti della polizia stradale secondo l'articolo 11 del Nuovo Codice della strada D.lgs. 285/1992?**

- A) Prevenire e accertare le violazioni in materia di circolazione stradale
- B) Rilasciare la patente di guida
- C) Regolare il traffico

**002. Secondo l'articolo 3 del Nuovo Codice della strada D.lgs. 285/1992, quale tra le seguenti definizioni è corretta?**

- A) La corsia è una parte longitudinale della carreggiata, destinata al transito di una sola fila di veicoli
- B) La banchina è sempre percorribile dai veicoli in caso di traffico intenso
- C) La carreggiata è una parte della strada riservata esclusivamente ai pedoni

**003. Secondo l'articolo 20 del Nuovo Codice della strada D.lgs. 285/1992, è consentita l'occupazione della sede stradale?**

- A) Sì, liberamente, se l'area è pubblica
- B) No, è sempre vietata
- C) Sì, ma solo previa autorizzazione dell'ente proprietario della strada

**004. Il Codice di Comportamento approvato con D.G.R. 1378/2023 si applica:**

- A) Ai dipendenti della Regione, degli enti pubblici non economici dipendenti dalla Regione, degli enti locali e delle loro forme associative
- B) Ai dipendenti della Regione e degli enti locali
- C) ai dipendenti della Regione, degli enti pubblici non economici dipendenti della Regione, degli enti locali e delle loro forme associative e dell'Agenzia regionale per l'edilizia residenziale e al personale tecnico-amministrativo dell'Università della Valle d'Aosta.

**005. In base all'art. 39 del Nuovo Codice della strada D.lgs. 285/1992 i segnali verticali di PRESCRIZIONE :**

- A) rendono noti obblighi, divieti, limitazioni a cui gli utenti della strada devono uniformarsi
- B) hanno la funzione di fornire agli utenti della strada informazioni necessarie o utili per la guida e per la individuazione di località, itinerari, servizi ed impianti.
- C) preavvisano l'esistenza di pericoli, ne indicano la natura e impongono ai conducenti di tenere un comportamento prudente

**006. La punta di un trapano rappresentata in figura serve:**



- A) per fori in muratura
- B) per fori in metallo
- C) per fori nel legno

**007. Ai sensi dell'art. 69 del D.LGS. 81/2008 per lavoratore esposto si intende:**

- A) qualsiasi lavoratore che si trovi a operare su terrazzi esterni agli edifici che non siano dotati di ringhiere adeguate
- B) qualsiasi lavoratore che si trovi interamente o in parte in una zona pericolosa
- C) qualsiasi lavoratore che si trovi a operare a oltre due metri di altezza dal suolo

**008. Ai sensi dell'art. 3 del Nuovo Codice della strada D.lgs. 285/1992 la FASCIA DI RISPETTO é:**

- A) striscia di terreno compresa tra la carreggiata ed il confine stradale. E' parte della proprietà stradale e può essere utilizzata solo per la realizzazione di altre parti della strada
- B) striscia di terreno, esterna al confine stradale, sulla quale esistono vincoli alla realizzazione, da parte dei proprietari del terreno, di costruzioni, recinzioni, piantagioni, depositi e simili
- C) parte della strada compresa tra il margine della carreggiata ed il più vicino degli elementi longitudinali tra cui marciapiede, spartitraffico, arginello, ciglio superiore scarpata

**009. Il segnale stradale in figura indica:**



- A) cunetta
- B) dosso
- C) strada deformata

## QUESTIONARIO 1

**010. Quali sono i gruppi di segnali compresi nella segnaletica stradale?**

- A) Segnali verticali, segnali orizzontali, segnali luminosi, e segnali ed attrezzature complementari
- B) Segnali verticali e segnali orizzontali
- C) Segnali verticali, segnali orizzontali e segnali luminosi

**011. Secondo l'articolo 2 del Nuovo Codice della strada D.lgs. 285/1992 si definisce strada:**

- A) Area ad uso pubblico destinata alla circolazione dei veicoli
- B) Area ad uso pubblico destinata alla circolazione dei veicoli e degli animali
- C) Area ad uso pubblico destinata alla circolazione dei pedoni, dei veicoli e degli animali

**012. Da cosa è composta una malta cementizia?**

- A) miscela di cemento, sabbia ed acqua
- B) miscela di sabbia, pietrischetto, cemento ed acqua
- C) miscela di cemento pronto ed acqua

**013. Il segnale stradale in figura:**



- A) obbliga a circolare dal punto di installazione del segnale, con catene o pneumatici da neve
- B) indica strada percorribile solo con catene da neve
- C) raccomanda di avere, dal punto in cui nevicata, le catene a bordo

**014. Di che colore sono i catadiottri, o catarifrangenti, lungo il margine destro di una strada regionale a doppio senso di circolazione?**

- A) rossi
- B) bianchi
- C) blu

**015. Il segnale stradale in figura indica:**

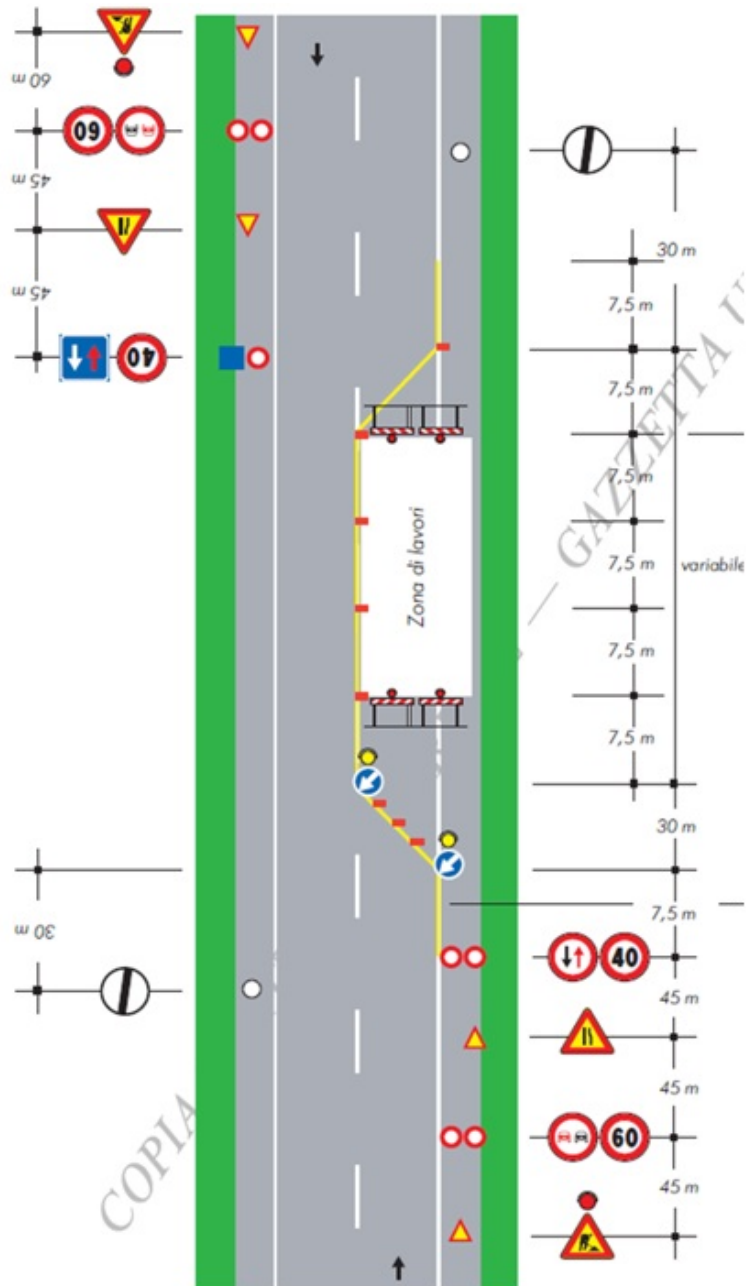


- A) strada sdruciolevole
- B) materiale instabile sulla strada
- C) banchina pericolosa

**016. Tra i materiali sottoelencati indicare quale, se preso in mucchio, ha un peso specifico a metro cubo minore?**

- A) sale marino grosso
- B) sabbia sciolta asciutta
- C) sabbia sciolta bagnata

**017. Nella tavola 64 “Lavori sulla carreggiata con transito a senso unico alternato” allegata al Decreto 10 luglio 2002, per delimitare la zona di lavoro si usano i CONI” se:**



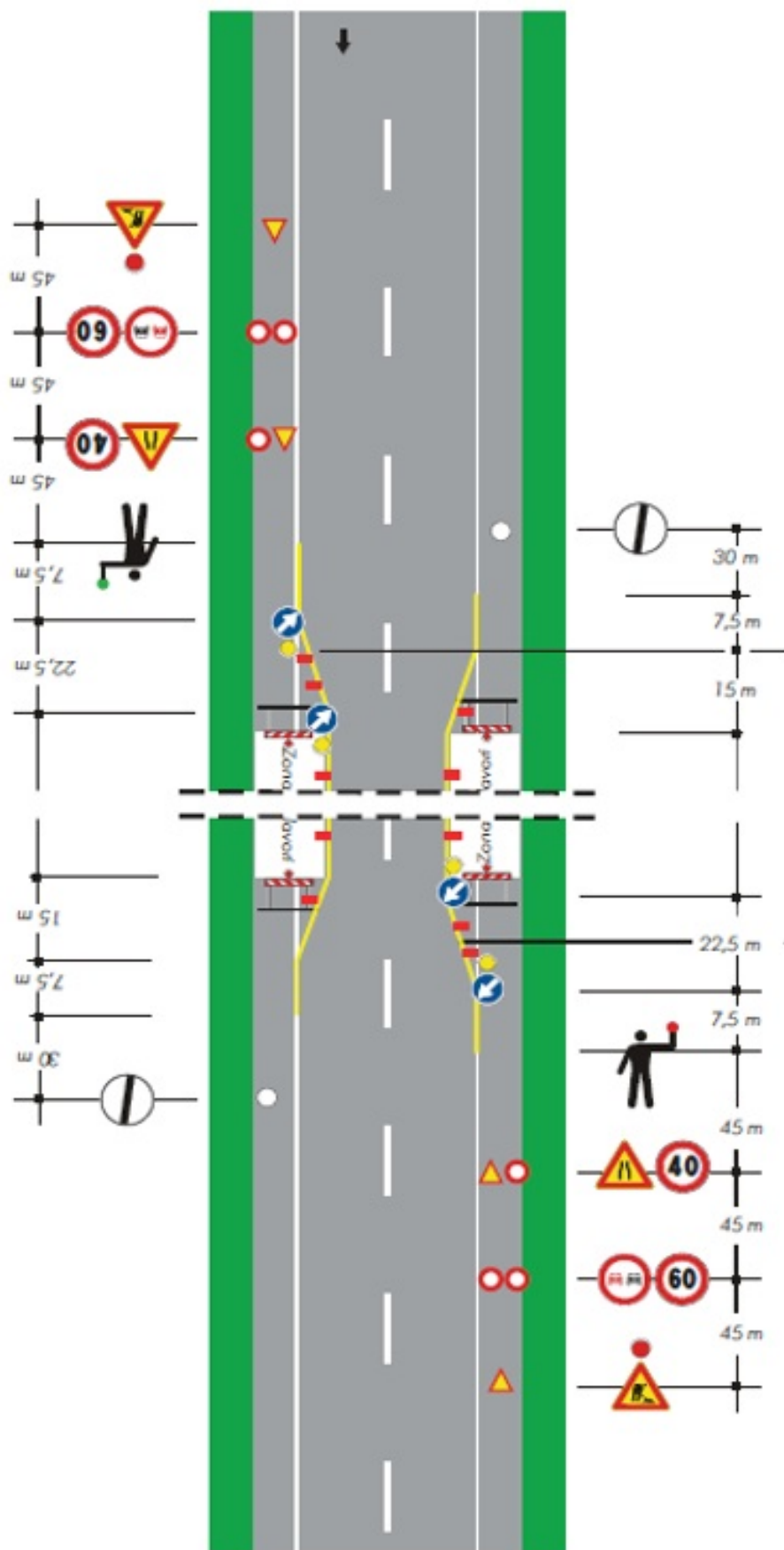
A) i lavori durano più di 7 giorni

**B) i lavori durano 3 giorni**

**C) i lavori durano meno di 2 giorni**

## QUESTIONARIO 1

018. Con riferimento alla Tavola n. 65 allegata al Decreto 10 luglio 2002, quale è la dimensione della sezione minima disponibile che richiede la segnalazione di senso unico alternato?



A) 5,60 m

B) 7,30 m

C) 7,00 m

019. Il frattazzo o “taloccia” è un attrezzo manuale che serve per:

A) affilare una catena di una motosega

B) mettere in “bolla” un piantone di un sicurvia

C) lisciare un impasto di calcestruzzo per cunette o cordoli

**020. Secondo l'articolo 24 del Nuovo Codice della strada D.lgs. 285/1992 come si classificano le pertinenze stradali?**

- A) pertinenze di esercizio e di servizio
- B) aree di servizio e aree di parcheggio
- C) aree di parcheggio e aree e fabbricati per la manutenzione delle strade

**021. Il cartello rappresentato in figura indica:**



- A) via libera
- B) via libera con obbligo di catene o pneumatici da neve
- C) via libera con catene o pneumatici da neve raccomandati

**022. Ai sensi dell'art. 11 del Codice di Comportamento approvato con D.G.R. 1378/2023 il dipendente utilizza il materiale o le attrezzature di cui dispone per ragioni di ufficio:**

- A) Nel rispetto dei vincoli posti dall'amministrazione
- B) Nel modo che ritiene più opportuno purché ne salvaguardi l'integrità
- C) Nel rispetto di specifici ordini di servizio a lui espressamente indirizzati

**023. Quale dei seguenti segnali, a norma del Nuovo Codice della strada D.lgs. 285/1992, presegna un tratto di strada con lavori in corso o cantieri di deposito temporanei?**

A)



B)



C)



024. Il segnale stradale rappresentato in figura indica:



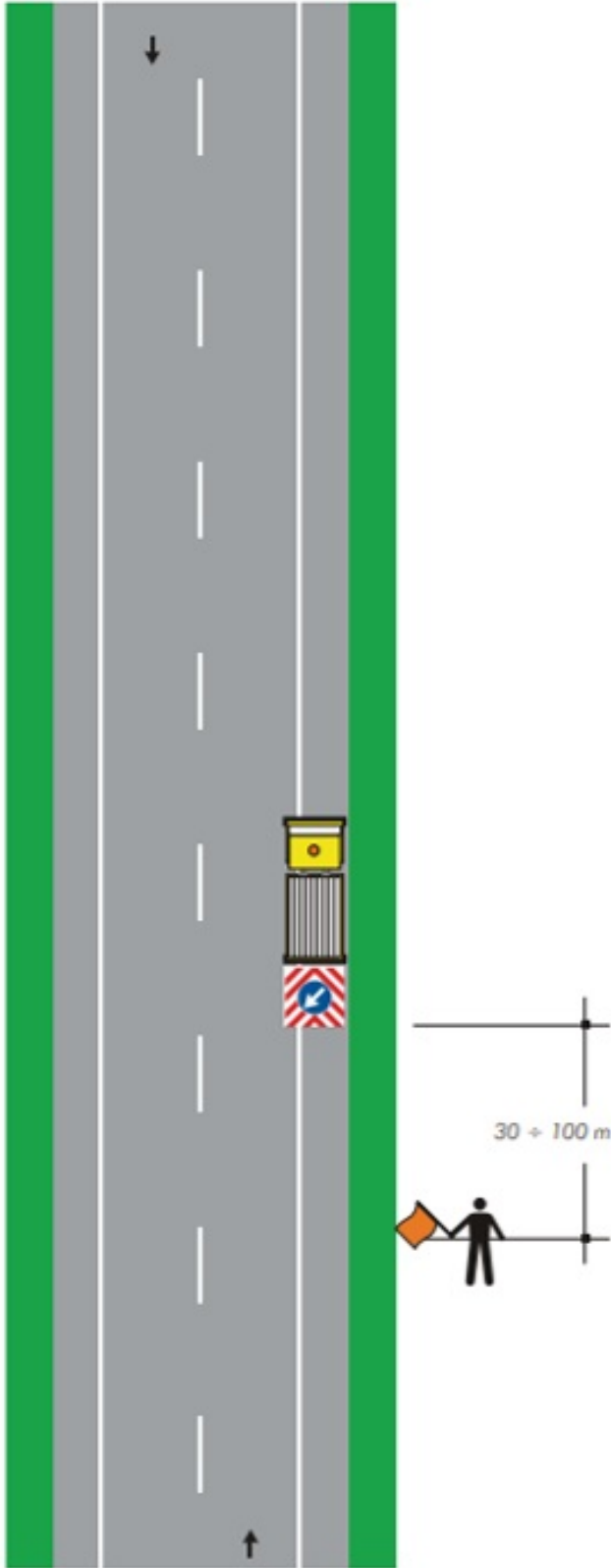
A) strada sdruciolevole

B) doppia curva la prima a sinistra

C) doppia curva la prima a destra

## QUESTIONARIO 1

**025. Con riferimento alla Tavola n. 62 allegata al Decreto 10 luglio 2002, di cosa è funzione la distanza tra il moviere ed il veicolo operativo?**



- A) Visibilità                                      B) Velocità massima ammessa sulla strada      C) Flussi di traffico

**026. Se ho una tanica con all'interno 10 litri di benzina e devo fare una miscela al 2% per far funzionare una motosega con motore a 2 tempi, devo aggiungere circa:**

- A) 100 ml di olio                                      B) 20 ml di olio                                      C) 200 ml di olio

**027. Ai sensi dell'art. 20, comma 2, del D.LGS. 81/2008, i lavoratori devono, in particolare:**

- A) non rimuovere o modificare senza autorizzazione i dispositivi di sicurezza o di segnalazione o di controllo.  
 B) utilizzare i dispositivi di protezione messi a loro disposizione nel modo che ritengono migliore al fine di avere libertà di azione.  
 C) utilizzare le attrezzature di lavoro in modo tale da concludere il più rapidamente possibile il lavoro loro assegnato.



028. Il cartello rappresentato in figura:



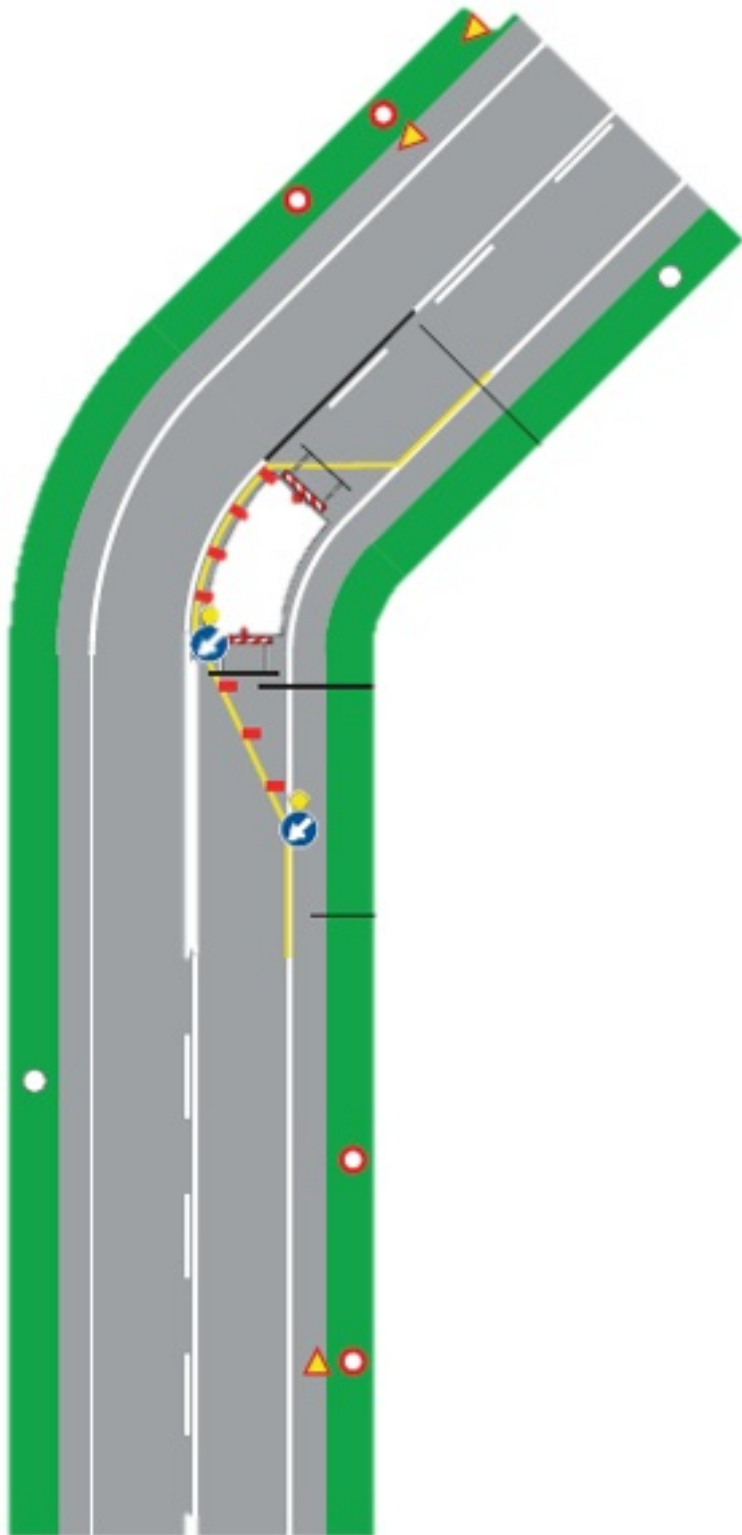
- A) indica il km 203 della Strada Regionale n. 13
- B) indica la Strada Regionale n. 203 km 1+300
- C) indica il km 13 della Strada Regionale n. 203

029. Il segnale stradale in figura:



- A) non ha bisogno di pannello integrativo
- B) può essere completato con un pannello integrativo
- C) deve essere completato con pannello integrativo

030. Con riferimento alla Tavola n. 71 allegata al Decreto 10 luglio 2002, la segnaletica orizzontale permanente va coperta?



- A) Sì, nel caso di cantieri di durata maggiore di 7 gg
- B) Sì, nel caso di cantieri di durata maggiore di 2 gg
- C) Sì, sempre