

# Regione Autonoma Valle d'Aosta Région Autonome Vallée d'Aoste

CONCORSO PUBBLICO PER L'ASSUNZIONE  
A TEMPO INDETERMINATO DI  
13 CANTONIERI  
CAT. B – POSIZIONE B2:  
OPERATORE SPECIALIZZATO

QUESTIONARIO 2  
VERSIONE DI STAMPA “A”

001. Il segnale stradale in figura indica:



- A) strada dissestata      B) doppia curva la prima a sinistra      C) doppia curva la prima a destra

002. Il segnale stradale in figura:



- A) non ha bisogno di pannello integrativo  
B) deve essere completato con pannello integrativo  
C) può essere completato con un pannello integrativo

003. Se ho una tanica con all'interno 20 litri di benzina e devo fare una miscela al 2% per far funzionare un soffiatore ad aria con motore a 2 tempi, devo aggiungere circa:

- A) 100 ml di olio      B) 400 ml di olio      C) 200 ml di olio

004. Il segnale stradale in figura indica:



- A) cunetta      B) strada deformata      C) dosso

005. Ai sensi dell'art. 76, comma 2, del D.LGS. 81/2008, i D.P.I. devono:

- A) essere adeguati alle condizioni esistenti sul luogo di lavoro  
B) essere utilizzabili anche in presenza di condizioni metereologiche avverse  
C) essere adeguati alle aspettative del lavoratore

006. Il segnale stradale rappresentato in figura:



- A) raccomanda di avere, dal punto in cui nevicata, le catene a bordo  
B) obbliga a circolare dal punto di installazione del segnale, con catene o pneumatici da neve  
C) indica strada percorribile solo con catene da neve

007. Secondo l'articolo 2 del Nuovo Codice della strada D.lgs. 285/1992, quale tra le seguenti non è una classificazione prevista per le strade?

- A) Autostrade      B) Strade rurali agricole      C) Strade urbane di scorrimento

## QUESTIONARIO 2

**008. Di che colore sono i catadiottri o catarifrangenti, lungo il margine sinistro di una strada regionale a doppio senso di circolazione?**

- A) bianchi                                      B) rossi                                      C) gialli

**009. Ai sensi del comma 8 dell'art. 3 del Codice di comportamento approvato con D.G.R. 1378/2023 il dipendente deve impegnarsi a svolgere i propri compiti:**

- A) nel modo più semplice nell'interesse dei cittadini  
B) nel modo più rapido possibile, per concludere tempestivamente il lavoro che gli è stato assegnato  
C) senza provocare danni particolari

**010. Il segnale stradale in figura indica:**



- A) caduta massi da destra                                      B) caduta massi da sinistra                                      C) strada interrotta per frana

**011. Il cartello rappresentato in figura indica:**



- A) via libera con catene o pneumatici da neve raccomandati  
B) via libera  
C) via libera con obbligo di catene o pneumatici da neve

**012. In caso di occupazione non autorizzata della sede stradale, l'ente proprietario:**

- A) Deve ignorare la situazione se non crea pericolo  
B) Può intervenire con rimozione e sanzioni a carico del responsabile  
C) È obbligato a concedere l'autorizzazione retroattivamente

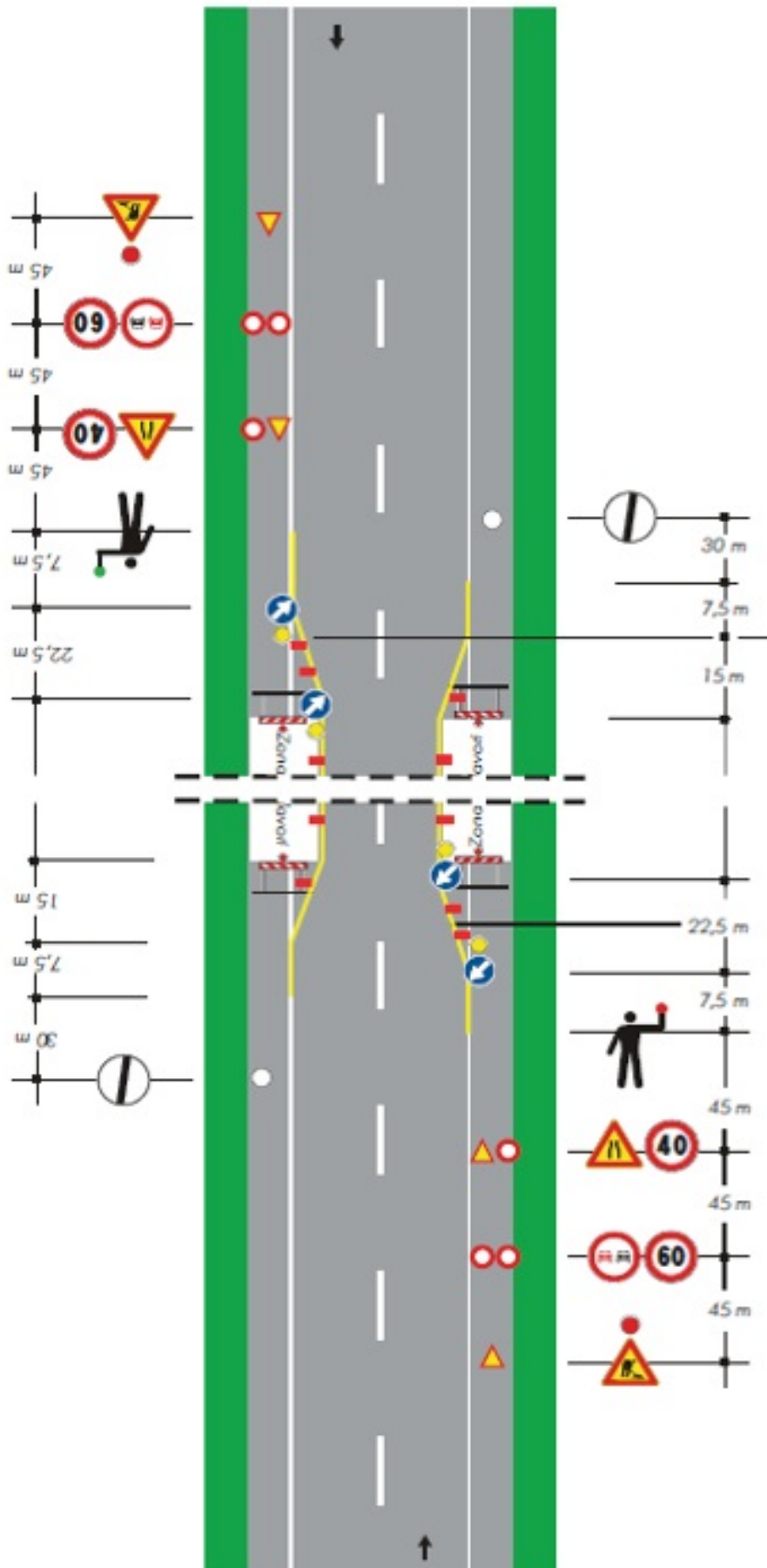
**013. Il segnale stradale in figura appartiene alla categoria dei segnali verticali di:**



- A) pericolo                                      B) indicazione                                      C) prescrizione

## QUESTIONARIO 2

014. Con riferimento alla Tavola n. 65 allegata al Decreto 10 luglio 2002, a quale distanza dalla testa della zona di lavoro va posto il segnale di lavori in corso?



A) 142,50 m

B) 135 m

C) 165 m

015. Qual è la definizione corretta di area di intersezione secondo l'articolo 3 del Nuovo Codice della strada D.lgs. 285/1992?

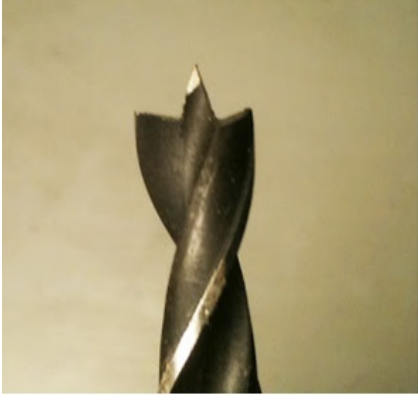
A) Parte dell'intersezione a raso nella quale si intersecano due o più correnti di traffico

B) Un tratto di strada destinato al parcheggio di veicoli

C) Una strada che permette l'accesso ai soli veicoli autorizzati

## QUESTIONARIO 2

016. La punta di un trapano rappresentata in figura serve:

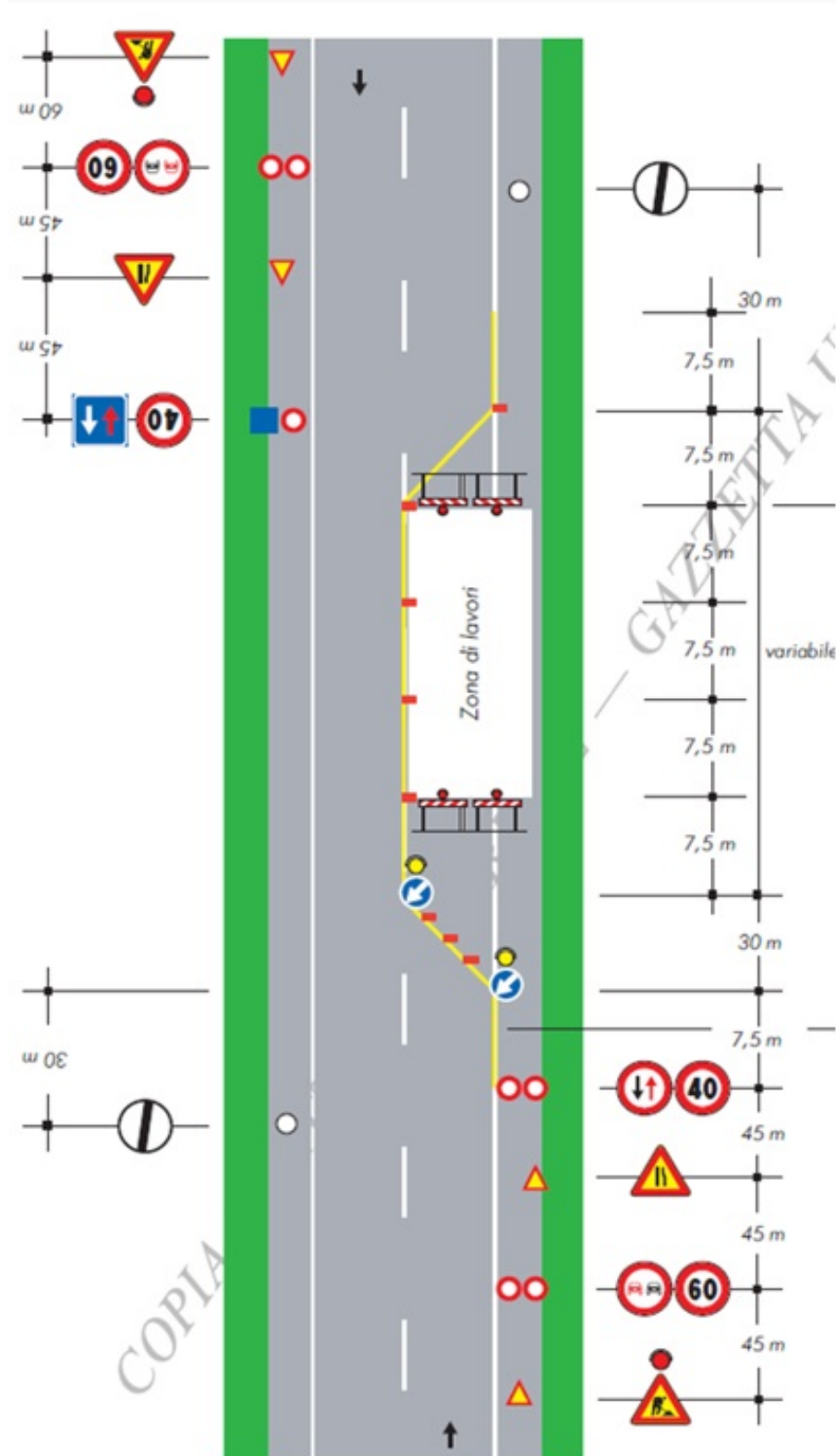


A) per fori nel legno

B) per fori in muratura

C) per fori in metallo

017. Nella tavola 64 “Lavori sulla carreggiata con transito a senso unico alternato” allegata al Decreto 10 luglio 2002, per delimitare la zona di lavoro si usano i DELINEATORI FLESSIBILI se:



A) i lavori durano 3 o più giorni

B) i lavori durano più di 7 giorni

C) i lavori durano meno di 2 giorni

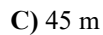
018. Un metro cubo di sale marino grosso, utilizzato come fondente anti-ghiaccio nella stagione invernale lungo le strade, pesa all'incirca:

A) 18,00-20,00 quintali

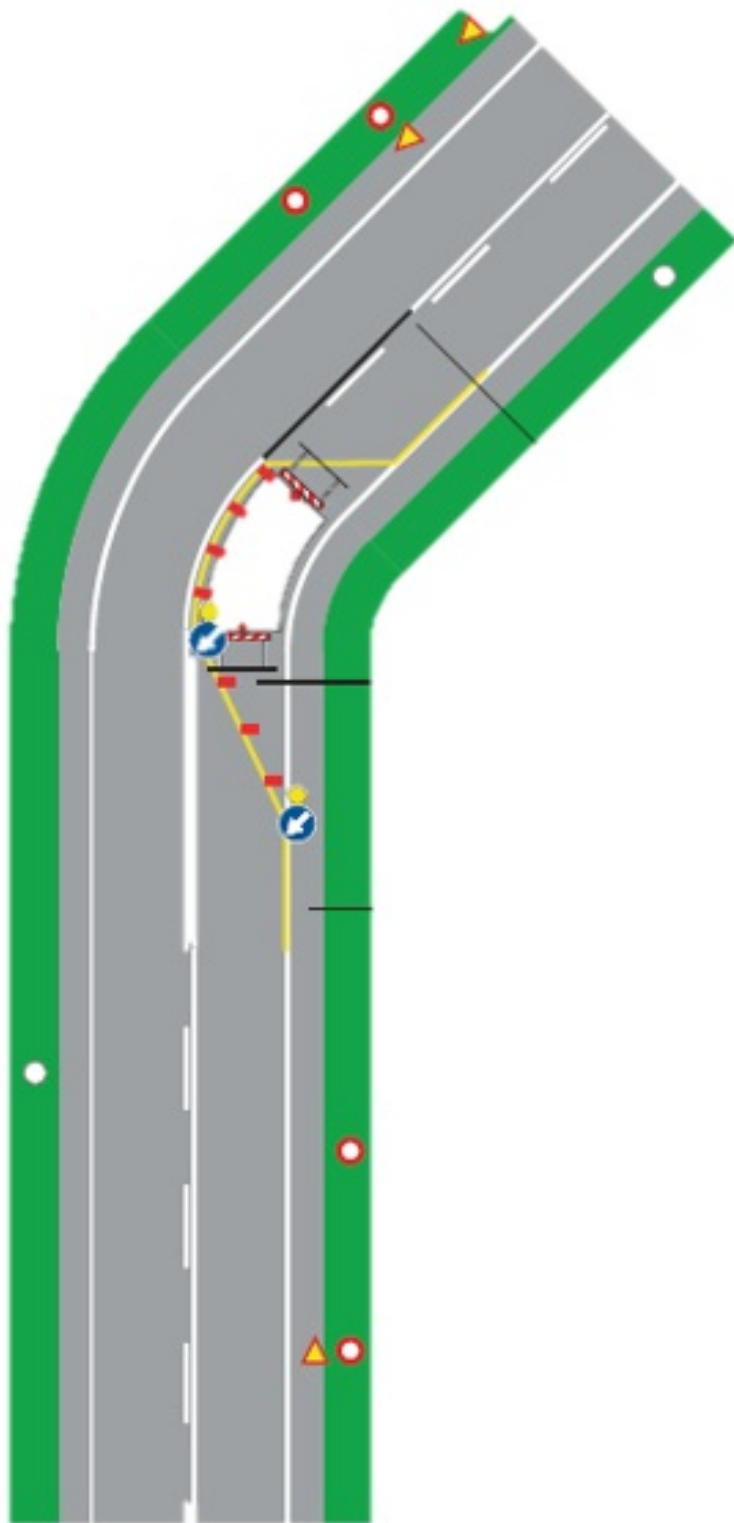
B) 7,00-9,00 quintali

C) 14,00-16,00 quintali

**19. Con riferimento alla Tavola n. 66 allegata al Decreto 10 luglio 2002, quale è l'interdistanza a cui posizionare i cartelli di preavviso?**



020. Con riferimento alla Tavola n. 71 allegata al Decreto 10 luglio 2002, a quale distanza dal moviere va posizionato il primo cartello di preavviso?



A) 97.50 m

B) 90 m

C) 135 m

021. Ai sensi dell'art. 3 del Nuovo Codice della strada D.lgs. 285/1992 il CONFINE STRADALE é:

- A) limite della proprietà stradale quale risulta dagli atti di acquisizione o dalle fasce di esproprio del progetto approvato; in mancanza, il confine è costituito dal ciglio esterno del fosso di guardia o della cunetta, ove esistenti, o dal piede della scarpata se la strada è in rilevato o dal ciglio superiore della scarpata se la strada è in trincea.
- B) striscia di terreno, esterna al confine stradale, sulla quale esistono vincoli alla realizzazione, da parte dei proprietari del terreno, di costruzioni, recinzioni, piantagioni, depositi e simili
- C) striscia di terreno compresa tra la carreggiata ed il confine stradale. E' parte della proprietà stradale e può essere utilizzata solo per la realizzazione di altre parti della strada

022. Cos'è il conglomerato bituminoso?

- A) miscela di cemento e componenti minerali
- B) miscela di asfalto e sabbia
- C) miscela di bitume e componenti minerali, in cui il bitume serve da legante



## QUESTIONARIO 2

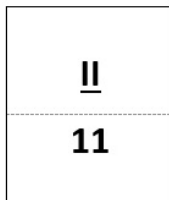
**023. Ai sensi del comma 5 dell'art. 11 del Codice di Comportamento approvato con D.G.R. 1378/2023 il dipendente utilizza i mezzi di trasporto dell'Amministrazione a sua disposizione:**

- A) soltanto per lo svolgimento dei compiti d'ufficio, astenendosi in ogni caso dal trasportare terzi
- B) soltanto per lo svolgimento dei compiti d'ufficio, astenendosi dal trasportare terzi, se non per motivi d'ufficio
- C) soltanto per lo svolgimento dei compiti d'ufficio, trasportando se necessario, esclusivamente dipendenti appartenenti allo stesso ente

**024. Ai sensi dell'art. 74, comma 2, del D.LGS. 81/2008, non costituiscono D.P.I.:**

- A) gli smartphone e gli altri oggetti personali del lavoratore
- B) le attrezzature dei mezzi a motore
- C) i materiali per l'autodifesa o per la dissuasione

**025. La progressiva distanziometrica in figura:**



- A) indica il km 11+200 della strada
- B) indica il km 2+110 della strada
- C) indica il km 2+200 della strada

**026. Chi esercita i servizi di polizia stradale secondo l'articolo 11 del Nuovo Codice della strada D.lgs. 285/1992?**

- A) Solo la Polizia Stradale
- B) Soltanto la Polizia Municipale
- C) Organi di polizia stradale previsti dall'articolo 12 del Codice della Strada.

**027. Il cantoniere usa la SEPIOLITE per:**

- A) Assorbire sversamenti di oli o idrocarburi
- B) Diserbare cunetta e banchina stradale da erbe infestanti
- C) Sciogliere il ghiaccio in una cunetta stradale

**028. In quali categorie si dividono i segnali verticali?**

- A) segnali di pericolo, di prescrizione, di indicazione
- B) segnali di pericolo e di indicazione
- C) segnali di pericolo e di prescrizione

## QUESTIONARIO 2

029. Quale dei seguenti segnali, a norma del Nuovo Codice della strada D.lgs. 285/1992, presegna un tratto di strada con lavori in corso o cantieri di deposito temporanei?

A)



B)



C)



030. La concessione per l'uso di pertinenze stradali ha carattere:

A) Ereditario

B) Permanente

C) Provvisorio e può essere revocata