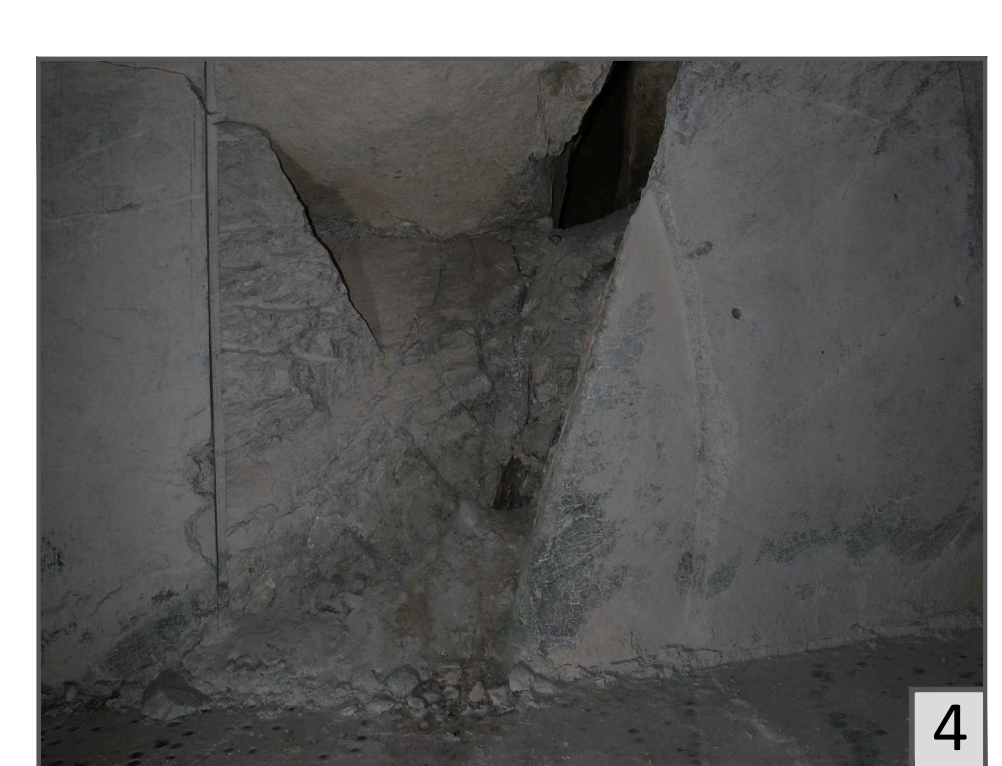
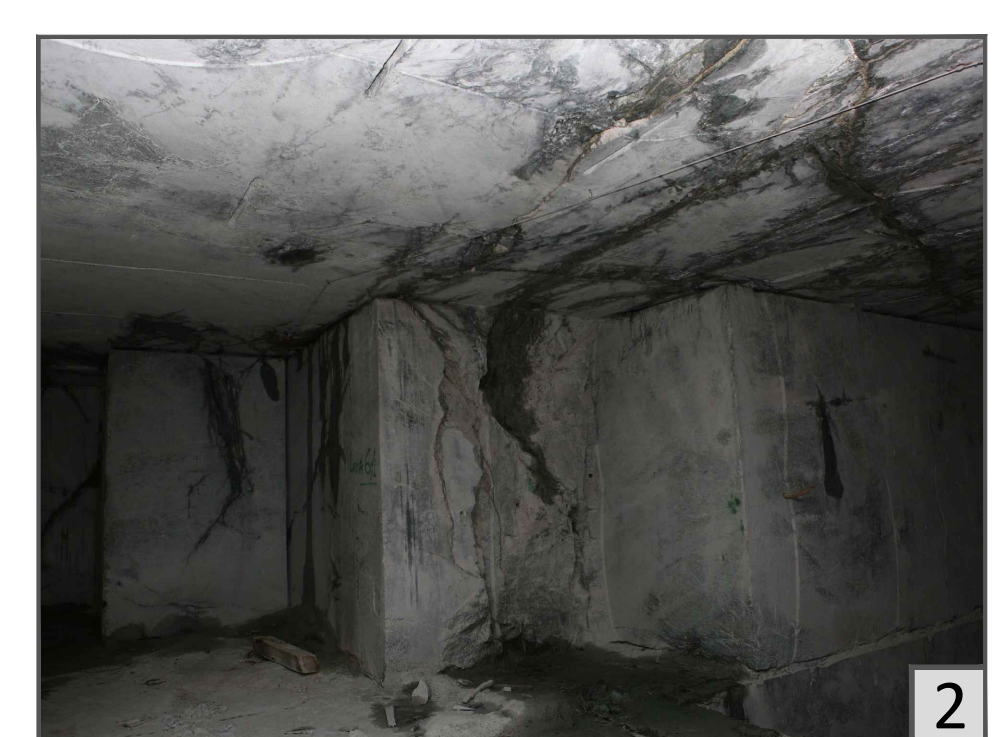
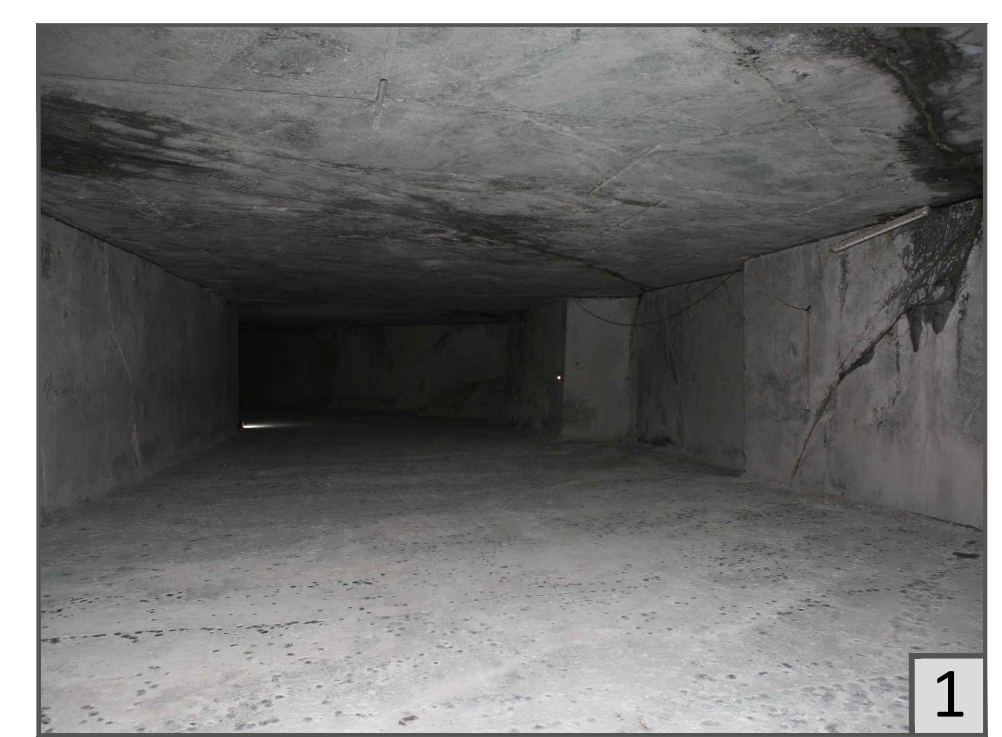
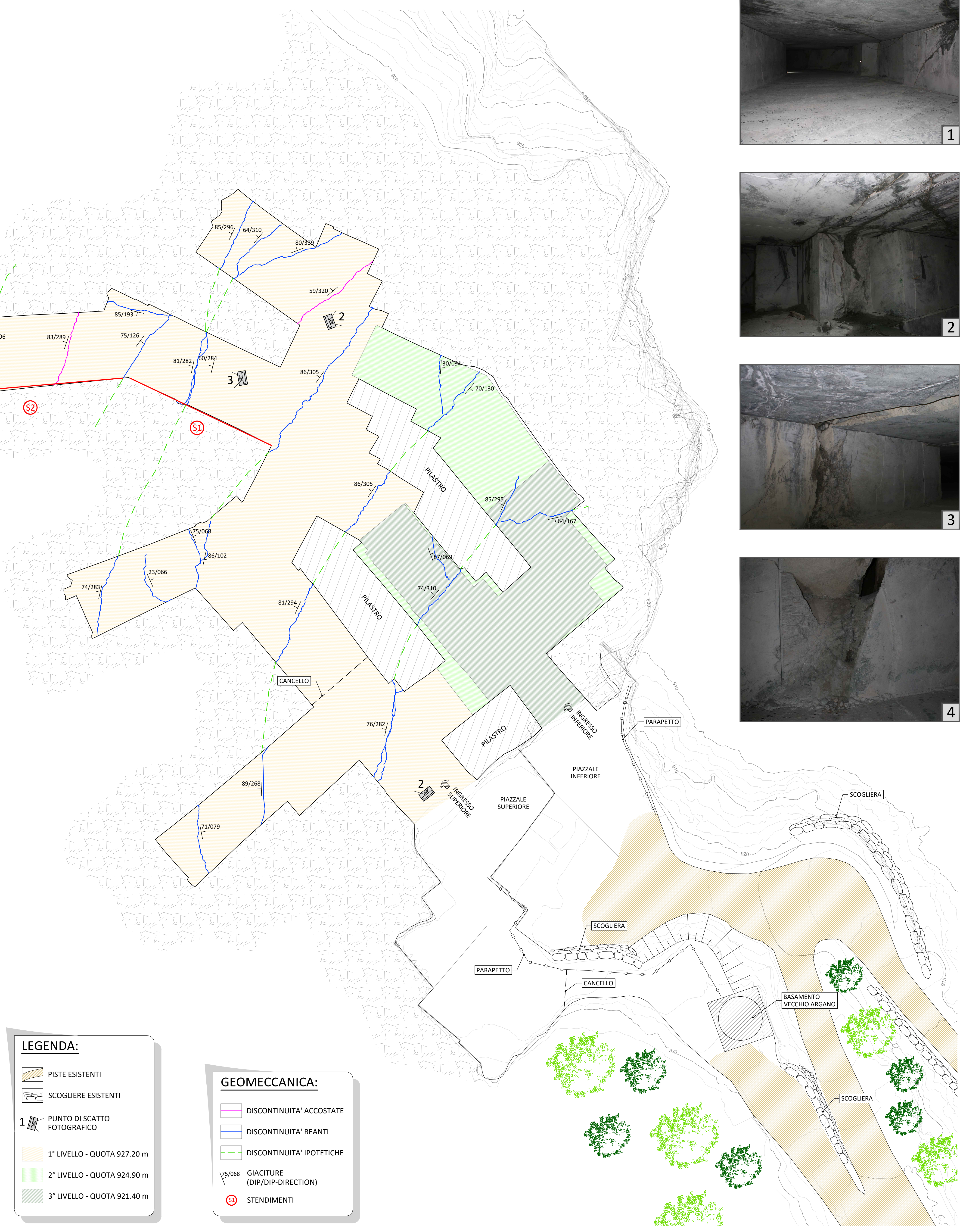
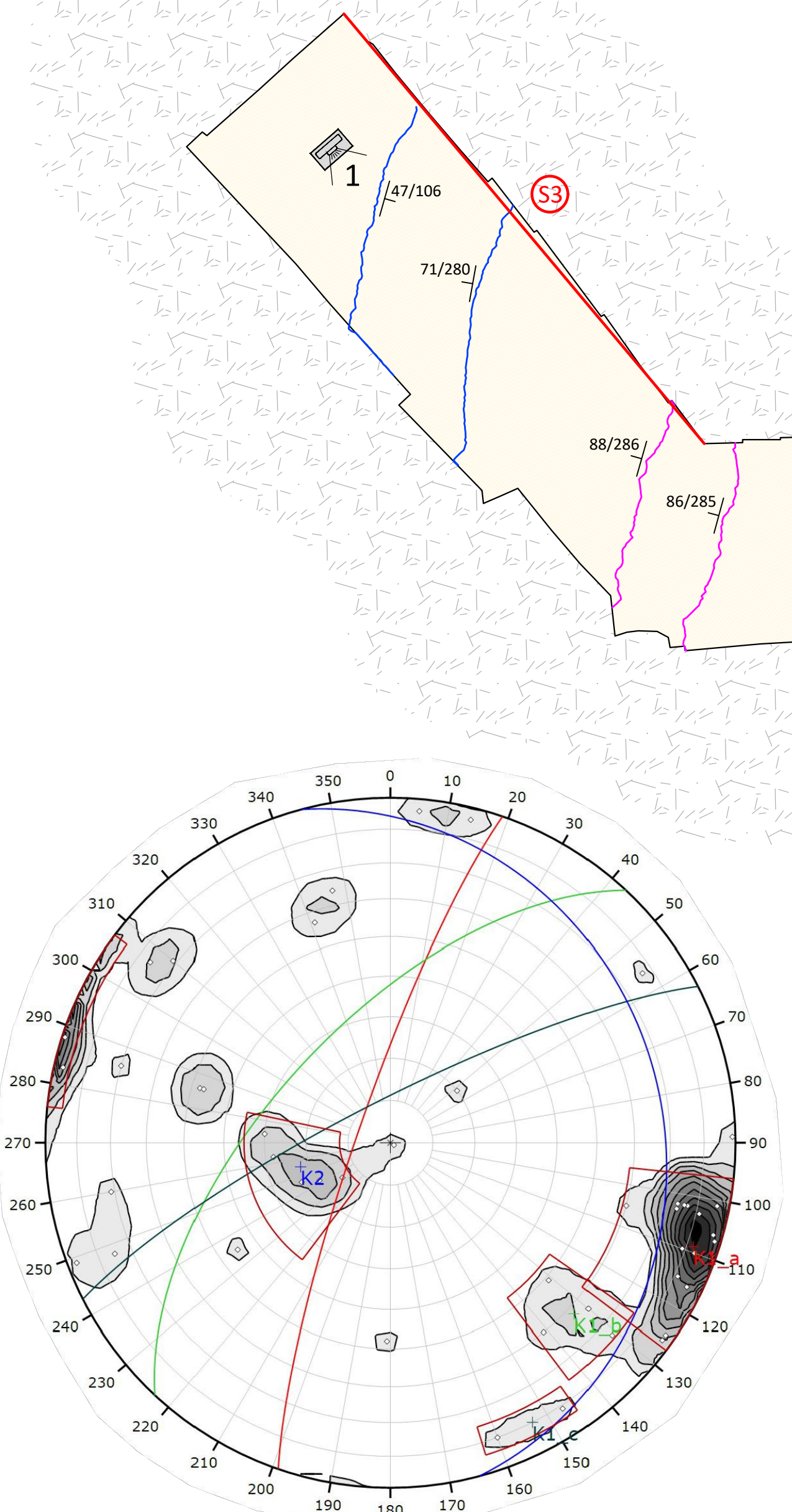
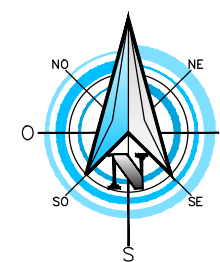


CARTA GEOLOGICA - AREE INTERNE  
scala 1:200



**SERTEC**  
SINCE 1968

COMMITTENTE: Ditta MARMO VERDE VAL s.r.l.  
REGIONE GLAIR, SNC - 11020 - ARNAD (AO)  
C.F. E P.IVA: 01295200073

OGGETTO: Istanza di Verifica di assoggettabilità alla valutazione di impatto ambientale ai sensi della Legge regionale 26 maggio 2009, n. 12 e del D.lgs 152/2006 - CAVA CHAMPLONG

LOCALITÀ DELL'INTERVENTO: COMUNE DI SAINT-DENIS - CAVA CHAMPLONG

FASE PROGETTUALE: VERIFICA DI ASSOGGETTABILITÀ A VIA

ARCHIVIO: 6083 067 GEN 007 00

TITOLO ELABORATO: CARTA GEOLOGICA AREE INTERNE

DATA: Loranze, Aprile 2024

CODICE	AMBITO PROGETTUALE	RESPONSABILE D'AREA	REDAITTO	VERIFICATO	RIESAMINATO	APPROVATO	REV	DATA	NOTE
ARC	ARCHITETTURA ED EDILIZIA	Arch. A. DEMARIA - Arch. M. DI PERNA					1		
ADM	AMMINISTRATIVE E TERRITORIO	Geol. P. CAMBULE	R.V.	P.C.			2		
DLL	DIREZIONE LAVORI	Ph.D. Ing. G. ODETTO					3		
ENE	ENERGETICA	Ing. A. BREGOLIN					4		
ENV	ENVIRONMENTAL	Ing. M. VERNETTI ROSINA					5		
IEL	IMPIANTI ELETTRICI E SPECIALI	Dot. Ing. E. MERCADO					6		
ITM	IMPIANTI TERMICO-FLUIDOMECCANICI	Ing. A. BREGOLIN					7		
INF	INFRASTRUTTURE	Ing. A. VACCARONE					8		
STR	STRUTTURE	Geom. F. TONINO					9		
VVF	PREVENZIONE INCENDI	Ing. A. BREGOLIN					10		
EXT	COLLABORATORI ESTERNI						11		

PROGETTISTA: Ph.D. Ing. Gianluca ODETTO  
N° 7269 ALBO INGEGNERI  
PROVINCIA DI TORINO

ALTRA FIGURA:

ISO 9001 CERTIFICATO 17259049

FIDIC

oice

**LEGENDA:**

- PISTE ESISTENTI
- SCOGLIERE ESISTENTI
- 1 PUNTO DI SCATTO FOTOGRAFICO
- 1° LIVELLO - QUOTA 927.20 m
- 2° LIVELLO - QUOTA 924.90 m
- 3° LIVELLO - QUOTA 921.40 m

**GEOMECCANICA:**

- DISCONTINUITA' ACCOSTATE
- DISCONTINUITA' BEANTI
- DISCONTINUITA' IPOTETICHE
- GIACITURE (DIP/DIP-DIRECTION)
- STENDIMENTI